



Schulwettbewerb E-Waste Race

Praktische Umweltbildung beim Sammeln von Elektroschrott



Foto: „Das macht Schule“/Sanja Tordini

In einer vierwöchigen Sammelaktion sammeln Schülerinnen und Schüler im Rahmen des Wettbewerbs „E-Waste Race“ Elektroschrott in ihrer Nachbarschaft und setzen sich dabei aktiv mit Recycling und den damit verbundenen Auswirkungen auf Mensch und Umwelt auseinander. Insgesamt zehn Schulen im Kreis

Euskirchen beteiligen sich an diesem Projekt, das nun zum ersten Mal im Kreis stattfindet. Wer am fleißigsten sammelt, gewinnt einen Schulausflug. Der Startschuss fiel am 20. Februar in der Marienschule Euskirchen. Landrat Markus Ramers sprach ein offizielles Grußwort.

Fortsetzung auf Seite 2

Freude erwecken mit frischen Betten...

Jetzt Betten-Reinigung zum „Super-Sparpreis“

Morgens gebracht – abends gemacht

Fachkundige Beratung

53894 Mechenich (Eifel)
Bahnstraße 8 / Ecke Marktplatz
Kundendienst-Ruf: 02443-2424
www.betten-schmitz.de

Spezialisiert. Engagiert. Erfahren.

Dr. Judith Pelzer
Rechtsanwältin
Fachanwältin für Familienrecht

PELZER
RECHTSANWÄLTE

SPEZIALKANZLEI FAMILIENRECHT

KANZLEI SCHLEIDEN:
02445- 85 00 00

info@kanzlei-pelzer.de
www.kanzlei-pelzer.de

GK

GÜNTER MEYER & PARTNER GMBH
STEUERBERATUNGSGESELLSCHAFT

Günter Meyer Steuerberater
Diplom-Finanzwirt

Tobias Meyer Steuerberater
Diplom-Betriebswirt

Steinfelder Weg 5
53947 Nettersheim-Marmagen
Tel. 02486 / 800 118
www.gk-meyer.net

Fertigarage + Garagentor Carport + Gerätehaus

Große Ausstellungen - eigene Montage

Hier, jetzt, gut und günstig!

Tel. 02403 87480
info@graafen.de
www.graafen.de
Katalog Gratis!

graafen
seit 1905

Am Johannesbusch 3
53945 Blankenheim
+ Talstraße 60-68
52249 Eschweiler

Jetzt beginnt die Schwimmbeckenplanung für 2024!

Ihr Fachhändler empfiehlt:

Das besondere Schwimmbecken „Mon de Pra“

Die Vorzüge:

Keine Betonplatte & Betonhinterfüllung!
Einbauteile vormontiert!
Viel Eigenleistung möglich!

**Eifel-Pool - Zülpich
Bergstr. 20**

www.Eifel-Pool.de
unter Telefon: 02252-4494



Fortsetzung zur Titelseite

Jährlich fallen allein in Deutschland 1,7 Millionen Tonnen Elektroschrott an. Darin sind wertvolle Rohstoffe enthalten, doch weniger als die Hälfte wird ordnungsgemäß entsorgt. Was fehlt, ist eine Verhaltensänderung in den Haushalten. Die gemeinnützige Initiative Das macht Schule hat ein Erfolgsmodell aus den Niederlanden nach Deutschland geholt. Heute startet das erste E-Waste Race im Kreis Euskirchen gemeinsam mit der Abfallwirtschaft des Kreises Euskirchen und Unterstützung von Landrat Markus Ramers - für mehr Bewusstsein und einen weiteren Schritt in Richtung Kreislaufwirtschaft. Entsorgungspartner ist Schönackers. Markus Ramers, Landrat des Kreises Euskirchen: „Elektrogeräte, wie Smartphones, Tablets, Wasserkocher sind in unseren Haushalten allgegenwärtig. Sind sie kaputt, sollten sie im besten Fall repariert werden.

Ist das nicht mehr möglich, sollten sie richtig entsorgt werden, damit sie recycelt werden können. In ihnen stecken gefährliche, aber auch wertvolle Rohstoffe, wie Gold, Kupfer, Silber oder seltene Erden. Eine falsche Entsorgung über die Restmülltonne führt zur Verbrennung und nicht zum recyceln dieser Wertstoffe. Mit dem Schulprojekt ‚E-Waste Race‘ wird der bewusste Umgang mit diesen Ressourcen in den Vordergrund gestellt und es wird erlebbar gemacht, wie wichtig Recycling und Kreislaufwirtschaft sind. Ich freue mich sehr darüber, dass ich die Schirmherrschaft für dieses tolle Projekt übernehmen durfte und wünsche allen Beteiligten viel Spaß am gelebten Umweltschutz.“

Karen Beuke, Abfallberaterin, Kreis Euskirchen: „Als Abfallberaterin freue ich mich sehr, dass sich in un-

serem Landkreis zehn Schulen nun verstärkt mit der richtigen Entsorgung von Elektroaltgeräten beschäftigen. Ein sehr gutes Beispiel, um aufzuzeigen, wie wir alle nur gemeinsam die Kreislaufwirtschaft stärken können, um Ressourcen und auch Klimaschutz zu betreiben. Leider landen immer noch zu viele Elektrogeräte in der Restmülltonne. Ich hoffe, dass durch diese Sensibilisierungskampagne deutlich wird, dass jede und jeder Einzelne mit der richtigen Entsorgung über das Abfallwirtschaftszentrum, die Kommunen oder z.B. große Lebensmittelhändler ganz einfach Wertstoffe erhalten kann und das kostenlos.“ Michael Mombaur, Schulleitung der Marienschule Euskirchen: „In so ziemlich jedem Keller oder in jeder Garage schlummern sie, die umweltbelastenden Gerätschaften, die vor kurzem noch, meist im Haushalt, dem

glücklichen Menschen dienlich zur Hand gegangen sind und den Alltag erleichterten - ob Staubsauger, Küchengerätschaften, Spielzeug oder Radios - nach Ihrem Ableben sind alle technischen Wunderwerke ganz schnell nur noch Elektroschrott, den man gar nicht so richtig und gar nicht so einfach zu entsorgen weiß. Da ist die Idee, diesen Schrott, diesen Müll, im Wettbewerb von Schulen zu sammeln, zu entsorgen und schließlich sogar einer nachhaltigen Wertstoffkette zuzuführen, einfach nur gut; zukunftsgegenwart und clever ist diese Aktion, gerade weil so eine Botschaft an junge Menschen geht, die die Zukunft sind, die Multiplikatoren sind, die sich schon jetzt gesellschaftspolitisch gegen eine Klimaveränderung einsetzen und die in der Zukunft zumindest in dieser Hinsicht für ein Ressourcensparendes Leben zu gewinnen sind. Danke für die Idee und die Veranstalter sowie alle Unterstützer, danke und Lob aber gerade an die jungen Menschen, die sich im Rahmen des Projektes, und darüber hinaus, für die Zukunft engagieren. Ihr seid nachhaltig.“

Folgende Schulen nehmen

am Projekt teil:

Gesamtschule Eifel, St. Michael Gymnasium, Erzbischöfliches St. Angela-Gymnasium, Gemeinschaftsgrundschule Wichterich, Franken-Gymnasium Zulpich, Marienschule Euskirchen, Kaplan-Kellermann-Realschule, Chlodwig-Schule, Johannes Vincken-Schule, Johann-Hugo-von-Orsbeck-Schule.

Anzeige

Jagdgenossenschaft Blankenheim 6

Am Montag, den 25.3.24, 20.00 Uhr findet die diesjährige Jahreshauptversammlung im Bürgerhaus Reetz statt, zu der alle Mitglieder herzlich eingeladen sind. Geplante Tagesordnung:

1. Begrüßung, Feststellung der ordnungsgemäßen Einladung
2. Bekanntgabe der Niederschrift über die Jhv des Vorjahres
3. Kassenbericht

4. Bericht der Kassenprüfer / Antrag auf Entlastung des Vorstands und des Kassierers
 5. Neuwahl der Kassierer/in
 6. Haushaltsplan 24/25
 7. Beschluss über die Höhe des Pro-Hektar-Auszahlungsbeitrags
 8. **Revieverpachtung**
 9. Verschiedenes
- Stimmberechtigt sind nur die Personen, die im o.a. Revier Grundbesitz haben, auf dem die Jagd

ausgeübt werden darf. Wer andere Grundstückbesitzer (bis max. drei) vertritt, muss die entsprechende Vollmacht vor dem Versammlungsbeginn abgeben. Änderungen der Besitzverhältnisse / Bankverbindungen sind umgehend mitzuteilen. Insbesondere wegen der Revieverpachtung bitten wir um eine zahlreiche Beteiligung. Für den Vorstand mfG Klaus Bender (Vorsitzender)

weinor
TOP PARTNER

Ausgezeichnet für Kompetenz & Qualität

Jetzt Sonnenschutz planen!

Bis zum **15.04.2024**
Gratis Funksteuerung
im Wert von **313 €** inkl. MwSt.
bei den Aktionsmarkisen **sparen.**

ROLLADEN HANSEN
SEIT 1953

Rolladen Hansen GmbH
Narzissenweg 4 | 53881 Euskirchen
02251 777175 | info@rolladen-hansen.de
www.rolladen-hansen.de



DAS LEBEN GEHÖRT GEHÖRT



Zeit für ein neues Lebensgefühl!

Bei **tapella** verstehen wir, dass das Hören nicht nur ein Sinn, sondern eine Verbindung zu Emotionen, Erinnerungen und der Welt um uns herum darstellt.

Als renommierter Meisterbetrieb geht unser Engagement weit über den Verkauf von Hörgeräten hinaus. Wir sind bestrebt, nicht nur modernste Produkte, sondern auch einen exzellenten Service zu bieten, der auf Ihre individuellen Bedürfnisse eingeht.

Bei **tapella** Hörgeräte genießt man als Kund*in zahlreiche Vorteile:

Hörsysteme aller Hersteller - Individueller Gehörschutz für Beruf und Freizeit
In-Ear-Monitoring Tinnitusberatung
Reinigung und Kontrolle von Hörsystemen, egal wo gekauft
Betreuung durch persönliche Ansprechpartner - und vieles mehr!

Unser Ansatz beruht auf einem tiefen Verständnis dafür, dass jeder Mensch einzigartige Höranforderungen hat. Daher bieten wir nicht nur hochwertige Hörlösungen, sondern auch ein umfassendes Spektrum an Dienstleistungen rund um das ideale Hörerlebnis, an. Zusätzlich bietet **tapella** an ausgewählten Standorten eine individuell zugeschnittene Gehörtherapie zur Förderung der kognitiven Fitness - die **tapella Gehörtherapie by KOJ**.

Jetzt die neue Freiheit des Hörens entdecken und sich von unserer Expertise und unserem Service begeistern lassen!



„Das Leben gehört gehört“ ist eine bundesweite Kampagne zur Förderung der Hörvorsorge und der Hörgesundheit.



OPTIK & HÖRAKUSTIK
SCHLIERF
BY TAPELLA

53902 Bad Münstereifel
Orchheimer Straße 11
02253 / 9 22 90

TAPELLA
Hören + Sehen

53359 Rheinbach
Keramikerstraße 61
02226 / 898 95 95

AUGENOPTIK
STEPHAN KOHL E.K.
INH. MARIO TAPELLA

53925 Kall
Bahnhofstraße 31 / REWE Center
02441 / 18 40

TAPELLA
HÖRGERÄTE

53340 Meckenheim
Neuer Markt 23
02225 / 707 76 00

Sie finden Tapella Hörgeräte auch in Bonn, Bad Honnef, Remagen, Bad Godesberg, Andernach und Bad Neuenahr-Ahrweiler

www.hoeren-sehen.com

Tag der offenen Tür im Jugendraum Blankenheim

Das Team der Offenen Kinder- und Jugendarbeit der Abteilung Jugend und Familie des Kreises Euskirchen lädt Kinder und Jugendliche ab 6 Jahren und alle interessierten Erwachsenen zum Tag der offenen Tür nach Blankenheim ein. Am Samstag, 9. März, zwischen 11 und 16 Uhr können sich Inter-

essierte die Angebote im Jugendraum ansehen. Die jungen Menschen können dort zum Beispiel Billard und Dart spielen, Musikinstrumente ausprobieren oder kickern. Außerdem stehen in der Jugendeinrichtung Gesellschaftsspiele und eine Playstation bereit. Das Team ist offen für Ideen

und Anregungen. Zu finden ist der Jugendraum auf der Gebäuderückseite der Weiherhalle in der Koblenzer Str.1, in 53945 Blankenheim. Die Offene Kinder- und Jugendarbeit wird im Rahmen einer Kooperation des Kreis Euskirchen mit der Gemeinde Blankenheim angeboten. Die

Gemeinde bietet ihrerseits die Räumlichkeiten, die nun im ehemaligen Lehrschwimmbaden an der Weiherhalle in Blankenheim weitestgehend fertiggestellt wurden. Das Team der Offenen Kinder- und Jugendarbeit der Abteilung Jugend und Familie hält die pädagogischen Angebote vor.

POLITIK

Aus der Arbeit der Parteien FDP Hellenthal

FDP-Hellenthal: Zu viel Photovoltaik in der Fläche

Der Gemeinderat hat in seiner letzten Sitzung die Kriterien für die Ausweisung von Photovoltaikfreiflächenanlagen in der

Gemeinde Hellenthal beschlossen. Den beiden FDP-Vertretern stimmten als einzige Fraktion gegen diese Vorlage.

Peter Rauw dazu: „Gerade im Ort Losheim, der schon von der Windkraft gebeutelt worden ist, ist zu befürchten, dass nun

durch die Photovoltaikanlagen die Belastungen noch größer werden.“

Peter Rauw

Ende: Aus der Arbeit der Parteien FDP Hellenthal

**TASCHENGELD
VERBESSERN!?**
GANZ EINFACH ALS
AUSTRÄGER/*/IN!



Wenn Du mindestens
13 Jahre alt bist,
schreib uns eine
WhatsApp Nachricht*
+49 224 1260380

*Bitte unbedingt Namen, Straße,
Ort und Telefonnummer angeben.

REGIO regional • zielgerichtet • lokal
PRESSE-VERTRIEB GmbH
Die Zeitungszustellgesellschaft der RAUTENBERG MEDIA KG

Oder scan den
QR-Code und
bewirb Dich.



LOKALES AUS NETTERSHEIM

Ausstellung „Gesichter und Geschichten - Jüdisches Leben in Deutschland“

Vom 25. Februar bis 10. März im Naturzentrum Eifel

Die Poster-Ausstellung „Gesichter und Geschichten - Jüdisches Leben in Deutschland“ beruht auf der Wanderausstellung „Men-

schen, Bilder, Orte - 1700 Jahre jüdisches Leben in Deutschland“ des MiQua, LVR-Jüdisches Museum im Archäologischen Quartier Köln“, und reist seit 2021, dem deutsch-jüdischen Festjahr, das 1.700 Jahre jüdisches Leben in Deutschland feierte, durchs Land. Ab dem 25. Februar wird diese Ausstellung im Naturzentrum Eifel zu sehen sein. Die RollUps geben Einblicke in die Vielfalt jüdischen Lebens über die Jahrhunderte hinweg. Themenbereiche wie z.B. „Recht und Unrecht“, „Leben und Miteinander“, „Religion und Geistesgeschichte“ sowie „Kunst und Kultur“ werden be-

handelt. Anhand von QR-Codes besteht die Möglichkeit, auf verschiedene Online-Angebote des MiQua zurückzugreifen und somit weitere Eindrücke zu gewinnen.

Die Ausstellung ist zu den Öffnungszeiten des Naturzentrums Eifel frei zugänglich (Montag bis Freitag von 9 bis 16 Uhr, Samstag und Sonntag von 10 bis 16 Uhr).



konrad
herrliche
Markisen

Sebastianusstr. 4-6 · Euskirchen
Tel. 0 22 51 / 94 11-0
www.konrad-net.de

Seniorenbetreuung und Pflege zuhause, legal, zuverlässig und seriös

„Pflegebedürftigkeit“ muss nicht so schlimm sein, wie wir oft befürchten. Denn selbst wenn häusliche Hilfe und Pflege plötzlich benötigt wird, ist sie gerade in der Region Köln-Bonn doch zum Greifen nah. So stehen seit 12 Jahren die **Pflegehelden Köln-Bonn** für eine fürsorgliche Betreuung, bestätigt durch viele positive Rückmeldungen zahlreicher Betreuer. Dr. Wolfgang Straub, Inhaber der Unternehmung ist seit über 25 Jahren im Gesundheitswesen tätig und weiß, worauf es in der Gesundheitspflege ankommt. „Das ist eine ganz außerordentliche Vertrauenssache“, erklärt der sympathische Experte, „...da muss die Chemie zwischen Betreuer*innen und Betreutem stimmen“. Alle Pflegekräfte sind legal Beschäftigte, und alle Betreuer*innen werden nach deutschem Mindestlohn-



Inhaber Dr. Wolfgang Straub

pflegehelden 
Zuhause. Sicher. Gepflegt.

Bezahlbare häusliche 24-Std.-Pflegehilfe

- Seriöse und legale Vermittlung durch Inhaber Dr. Wolfgang Straub
- Angestelltes und entsendetes Personal aus Osteuropa, bescheinigt mit A1-Formular
- Rund-um-Betreuung einer/zwei Person(-en) zwischen 2.395 und 3.295 Euro im Monat

Seit über **12 Jahren** erfolgreich im Rheinland.
Wir freuen uns auf Ihren Anruf und Ihre Anfrage!

Pflegehelden Köln-Bonn
Ölbergstr. 12 · 53343 Wachtberg
Tel.: 0228-3699845 · Fax: 0228-3699846
E-Mail: rheinland@pflegehelden.de
www.pflegehelden-koeln-bonn.de

gesetz entlohnt. Scheinselbständigkeit und „Schwarzarbeit“ sind somit im Interesse aller Beteiligten außen vor! Und nur mit dem **Dokument A1** wird die Rechtmäßigkeit der Entsendung aus dem EU-Ausland korrekt bescheinigt und bestätigt.

Das Konzept ist ganz auf den persönlichen Bedarf des Pflegebedürftigen ausgerichtet.

Hier steht Dr. Straub von Pflegehelden als kompetenter und zuverlässiger Fachmann stets zur Seite. So füllen der Kunde bzw. die Angehörigen einen Fragebogen aus, wo alles Wichtige zur Situation festgehalten wird oder man kann telefonisch Kontakt mit Dr. Straub und seinem Team aufnehmen, um alles Wesentliche vorab zu besprechen. Hier profitiert der Kunde vom umfassenden Erfahrungsschatz der Pflegeexperten, die jede Situation kompetent beurteilen. Die Vorteile liegen klar auf der Hand: Es ist Tag und Nacht jemand da, kümmert sich komplett um den Haushalt und übernimmt leichte pflegerische Aufgaben wie Hilfe und Unterstützung bei der Körper- und Zahnhygiene, beim An- und Ausziehen, bei der Nahrungsaufnahme und -zubereitung und bei der Mobilität. Alternativ ist es aber einfach die persönliche Zuwendung und die Unterhaltung in der gewohnten Umgebung, im eigenen zuhause oder auch beim Spaziergang, die

das besondere Plus dieser Betreuungsförm erklären.

Dr. Straubs Pflegehelden betreuen rund um die Uhr - in der gewohnten Umgebung

Nicht alltäglich, die Pflegehelden garantieren für den vereinbarten Service und wollen mit Leistung überzeugen, d.h. bei Nichtgefallen ist die kurzfristige Aufkündigung des Vertragsverhältnisses jederzeit möglich. Dr. Straub achtet sehr auf fachliche Qualität und herzliche Zuwendung der Mitarbeiter zu den Anvertrauten. Allerdings auch gut zu wissen, „Rund-um-Betreuung“ bedeutet nicht, dass die ganze Zeit 24/7 gearbeitet wird, sondern es bedeutet, dass jemand vor Ort ist, was gerade nachts für viele Betreute wichtig ist. Die Betreuer*innen kommen häufig aus sozialen Berufen oder haben Familienmitglieder gepflegt und verfügen meist über jahrelange pflegerische Erfahrung in Deutschland sowie in der Regel gute bis mittlere Deutschkenntnisse. Wenn aber trotz sorgfältiger Auswahl, zwischen Pflegekraft und Anvertrauter Dissonanzen oder starke Unstimmigkeiten auftreten, kann innerhalb einer guten Woche die Pflegekraft ausgewechselt werden, denn die „**Chemie**“ muss stimmen...!

Theaterwochenende in Scheuren

Der Bürgerverein Scheuren e.V. und die Theatergruppe Scheuren freuen sich auf ein Theaterwochenende in Scheuren. Aufgeführt werden die beiden Lustspiele „Die Erbschleicher“ und „Silvesterknaller“.

Die Generalprobe findet am Freitag, 19. April, um 19 Uhr statt. Einlass ist eine halbe Stunde vorher. Hierzu sind Kinder bis 14 Jahre eingeladen, der Eintritt ist frei.

Am Samstag, 20. April, beginnt

die Aufführung um 20 Uhr, Einlass ist eine Stunde vorher. In der Pause wird ein Imbiss angeboten.

Am Sonntag, 21. April, beginnt die Aufführung um 14.30 Uhr, Einlass ist eine Stunde vorher. In der Pause wird Kaffee und Kuchen angeboten.

Eintrittspreise für Samstag und Sonntag

Erwachsene 8 Euro, Kinder bis 14 Jahre 4 Euro

Es gibt keinen Kartenvorverkauf und keine Platzreservierung.



Foto: Archivfoto der Theatergruppe Scheuren



**Modernste Orthopädietechnik
seit über 30 Jahren!**

**Sie haben Probleme mit ihrer Prothese? Rufen Sie uns jetzt an!
Wir versorgen Sie auf dem neuesten Stand der Technik.**



Fotos © Ossur

Zentrale:

Am Markt 5 • 53937 Schleiden
Tel. 02445 8508-60 • Fax 8508-62

www.jansen-ot.de

Filiale:

Dr. Felix Gerhardusstr. 11 • 53894 Mechernich
Tel. 02443 9021800 • Fax 02443 9021802

mail@optj.de

Wohlfühlort unter Palmen

Tanken Sie Kraft und Energie

Ankommen und wohlfühlen. In der Therme Euskirchen erwarten Sie Momente, die glücklich machen. Entspannung für Körper, Geist und Seele. Tauchen Sie ein in die paradiesische Wohlfühlwelt, die so viele gemütliche und kraftvolle Momente schenkt.

In der Therme Euskirchen gehen Sie auf eine außergewöhnliche Wellness-Reise und lassen sich treiben. Ob im Gesundheitsbecken und in der türkisblauen Lagune des Palmenparadies oder in einer der zehn Themensauen in der Vitaltherme & Sauna. Wer es ganz exklusiv mag und seinen persönlichen Rückzugsort sucht, der findet ihn in der Sky Balance. Mit Blick auf die türkisblauen Lagunen und das Grün der Südseepalmen genießen Sie hier das außergewöhn-



liche Wohlfühlerlebnis. Exklusivität und Privatsphäre, Ruhe und Abgeschiedenheit sowie persönlichen Service auf höchstem Niveau. Der großzügige Liegebereich mit Kaminfeuer und die ex-

klusiven Suiten laden zu einem unvergesslichen Tag zu zweit ein. Merken Sie sich schon jetzt die **Lange Thermennacht am 5. April** vor, wenn die Therme die „Paradiesische Lesenacht“ präsentiert.

Freuen Sie sich auf Autorinnen & Autoren, die Sie mit ihren Geschichten in eine andere Welt entführen werden.

Genießen Sie spannende Lesezeiten unter Palmen und lassen Sie sich von unseren Autoren mitreißen. So wie von Krimiautor Ralf Kramp oder Frank Martin, der Sie auf eine aufregende Reise in seinem Thriller mitnimmt. Lauschen Sie der Romance von Annika Wirtz oder lassen Sie sich von Diandra Linnemann in eine Fantasiewelt entführen. Dazu erwarten Sie besondere Verwöhnzeremonien und Specials in der Vitaltherme & Sauna. Lassen Sie sich überraschen, inspirieren und sich in Ihren Bann ziehen.

Tickets, Infos und Gutscheine erhalten Sie auf www.badewelt-euskirchen.de.



THERME
EUSKIRCHEN

Ihre
Wohlfühl-
zeit

Willkommen im Paradies

Wohlfühlzeit unter Palmen

Entdecken Sie: Das Palmenparadies mit 500 echten Südseepalmen • 11 Saunawelten in der Vitaltherme & Sauna
Poolbars • Massage & Wellness • Callablüten Dusche • Sprudelliegen & Whirlpools • Relaxmuscheln • Textilsauna
Natursee mit Fontänen • Kulinarische Erlebnisse • Blaue Lagunen • Sky Balance und vieles mehr!

Geschenkgutscheine & Online-Tickets unter www.badewelt-euskirchen.de

Beginn der Fastenzeit eingeläutet

Traditionelles Fischessen der Prinzengarde Zülpich 1910 e.V.



Traditionelles Fischessen der Prinzengarde Zülpich 1910 e.V.

Den Beginn der Fastenzeit und das Ende der Session begeht die Prinzengarde Zülpich 1910 e.V. traditionell am zweiten Samstag nach Aschermittwoch mit ihrem traditionellen Fischessen. Bei einem gemütlichen Beisammensein lud das älteste Traditions-corps der Römerstadt an diesem Abend zu einem leckeren Fisch-Menu. Zudem können sich die Gäste gegen einen kleinen Kostenbeitrag an flüssiger Nahrung laben, was in dem ein oder anderen Fall schon einmal zu einer der bekannten langen Nächte geführt haben soll. In diesem Jahr konnte Präsident Horst Wachendorf und der erste stellvertretende Präsident Simon Deuster über 150 Personen im Pfarrzentrum Sankt Peter zum Fischessen begrüßen und schauen wer die Karnevals-Session augenscheinlich gut überstanden hat. Wachendorf dankte im Namen des Vorstandes allen Aktiven und Inaktiven Prinzen-gardistinnen und -gardisten für ihren karnevalistischen Einsatz in der zurückliegenden Session. Ein besonderes Augenmerk legte der Präsident auf die Geschichte des Fischessens. Im Jahr 1962 fand das erste Fischessen der Prinzengarde statt. Ein Jahr zuvor machte man sich selbstständig unter dem Präsidenten der Gesellschaft Heinrich Esser. Stolz ist die Prinzengarde darauf seit über 60 Jahren die gute Tradition zu erhalten, die gepflegt



Lecker Fisch aus bewährter Hand von Familie Hoscheid-Schmitz

werden sollte. Im Pfarrzentrum konnte der Präsident sowie der erste stellvertretende Präsident auch eine Abordnung der Litewka Träger der Prinzengarde, des Tambourcorps aus Bürvenich, der Blauen Funken Zülpich, der HJK Zülpich, den Fahrern der Traktoren der Prinzengarde beim Rosenmontagszug sowie viele weitere Gäste willkommen heißen. Ein Dank galt auch dem Tanzpaar Mariechen Alexandra Berg und Tanzoffizier Jonah Kehren für das geleistete tänzerische Können in der Session. Mit ihren Tänzen und der sympathischen und ehrlichen Ausstrahlung repräsentieren sie das Repertoire der Prinzengarde perfekt. Nach dem leckeren Fisch mit Salatbouquet aus bewährter Hand von Familie Hoscheid-Schmitz begann die traditionelle Tombola. Kommandant Michael Lauscher führte wieder routiniert durch die Verlosung und brachte alle Preise mit dem ein oder anderen flotten Spruch unter die Leute. Ein gelungener Abend im Kreise der Prinzengarde Familie. FH



Liebe Leserinnen und Leser,

viele Menschen gehen im gesamten Land für Demokratie und gegen Rechts auf die Straße. Ein Gefühl der Toleranz, Gemeinschaft und Solidarität verbindet unsere Gesellschaft, denn nie wieder ist jetzt!

Und wir benötigen Ihre Hilfe. Wir rufen alle Heimat- und Geschichtsvereine, Stadtchronisten oder Menschen, die sich mit der Geschichte ihres Ortes oder Stadtteils beschäftigen, auf, uns etwas über die lokale Geschichte während des Zweiten Weltkrieges zu erzählen. Was ist damals in Ihrem Ort passiert? Was können wir aus der Geschichte lernen, damit so etwas nie wieder passiert?

Bitte senden Sie uns Ihre Beiträge per E-Mail mit dem Betreff **"NIE WIEDER IST JETZT!"** an redaktion@rautenberg.media. Bitte vergessen Sie nicht, den Ort anzugeben. Der Beitrag sollte maximal 6.000 Zeichen lang sein und kann gerne bis zu 3 Bilder enthalten.

Vielen Dank für Ihre Mithilfe.
Ihr Team der **RAUTENBERG MEDIA**



Kommandant Michael Lauscher führte wieder routiniert durch die Verlosung und brachte alle Preise mit dem ein oder anderen flotten Spruch unter die Leute

Bootsführerscheine für Sportboote Binnen / See sowie SKS beim RSCZ

Am 4. März hat beim Ruder- und Segel-Club Zülpich e.V. (RSCZ) der neue Kurs zur Erlangung des amtlichen Sportbootführerscheins Binnen (SBF-Binnen) unter Motor und/oder Segel begonnen. Ein Einstieg in den Kurs ist grundsätzlich noch möglich. Jeweils montags ab 19 Uhr findet die theoretische Ausbildung im Vereinsheim am Wassersportsee 17 in Zülpich statt. Sie umfasst zehn Abende á 120 Minuten. Ab dem 25. Mai startet dann der Theorie-Kurs zur Erlangung des SBF-See. Er wird an zwei Wochenenden jeweils von 9 bis 15 Uhr abgehalten. Der SBF-See berechtigt zum Führen von Sportfahrzeugen auf Seeschiffahrtsstraßen bis 3 sm vor der Küste. Für beide Ausbildungen kann auch

das praktische Training auf dem Zülpicher See erfolgen und anschließend auch die Prüfung durch den DSV (Deutscher Segler-Verband) vor Ort abgelegt werden. Auf Nachfrage bieten wir im Laufe des Jahres wieder einen Theoriekurs für den Sportküstenschifferschein (SKS) an. Dieser ist ein international gültiger Befähigungsnachweis. Er wird zunehmend als Nachweis verlangt, wenn man eine Yacht für die Fahrt in küstennahen Gewässern bis 12 sm chartern / führen will. Vom 10. bis 17. Mai planen wir einen Ausbildungstörn zum SKS auf dem IJsselmeer. Anmeldungen und Nachfragen können gern per E-Mail (segelschule@rscz.de) erfolgen.

Der RSCZ wurde 1973 gegründet und hat sich zum Ziel gesetzt, Segeln als Breitensport zu fördern. In der eigenen Schulungsabteilung bilden erfahrene Segellehrer zum Sportbootführerschein Binnen

(SBF Binnen) und See (SBF See) sowie zum Sportküstenschifferschein (SKS) aus. Weitere Informationen unter segelschule@rscz.de oder 02252 / 43 40.



Defekte Horizontalsperre Querdurchfeuchtung Ausblühungen Schimmelbefall

WIR SANIEREN IHRE FEUCHTEN WÄNDE IM KELLER ODER WOHNBEREICH

OHNE AUSSCHACHTUNG – MIT 25 JAHREN GARANTIE!

Durch Feuchtigkeit in den Wänden entstehen Schimmel, Ausblühungen und Abplatzungen durch Salze; die Bausubstanz wird angegriffen. Besteht das Problem schon länger und bleibt unbehandelt, wird die Wohnqualität eingeschränkt. Der Wert der Immobilie wird dadurch nachhaltig gemindert.

Ob Eigenheimbesitzer, Architekt oder Hausverwaltung, die Firma RH WANDTROCKNUNG ist als Fachbetrieb der BKM MANNESMANN AG Ihr schneller und zuverlässiger Ansprechpartner vor Ort. Als Experten für Gebäudetrocknung und Sanierung beseitigen wir Feuchtigkeit und kümmern uns um Bauwerkstrocknung!

GIB SCHIMMEL KEINE CHANCE!

Ausserdem beschichten wir Ihre Wände bei Bedarf nachhaltig mit BKM BIO SCHIMMELSCHUTZ, wo Schimmel, Pilz oder Bakterienbefall auftreten kann, bzw schon vorhanden ist, damit Sie sich nicht nur in Ihren 4 Wänden, sondern auch in Ihrer Haut wieder rundum wohl fühlen. Gerne erstellen wir Ihnen zeitnah und völlig kostenlos ein detailliertes Angebot!

RH WANDTROCKNUNG mit GARANTIE
Rainer Hengels
53639 Königswinter

UNSER KOSTENFREIES ANGEBOT
✓ Schadensuntersuchung
✓ Sanierungskonzept
✓ Unverbindliches Angebot



SIE SIND EIGENTÜMER UND HABEN PROBLEME MIT FEUCHTIGKEIT ODER SCHIMMEL IM KELLER ODER WOHNBEREICH?

Nutzen Sie als Eigentümer unseren Service der kostenlosen Schadensuntersuchung und lassen Sie sich ein unverbindliches Angebot von uns erstellen.

FEUCHTE WÄNDE

NASSE KELLER



Web: www.bkm-bonn-königswinter.de
Mail: r.hengels@bkm-mannesmann.de
Direkt anrufen: 0 22 44 / 875 63 20 oder 0170 / 54 44 796



Computer auf vier Rädern Software macht das Autofahren sicherer, komfortabler und individueller



Moderne Software-Systeme und vielfältige Anwendungen machen aus dem Auto einen Computer auf vier Rädern.

Foto: DJD/Robert Bosch

Digitale Technik ist mit ihren vielfältigen Vorteilen aus dem Alltag nicht mehr wegzudenken. Auch Autos entwickeln sich immer mehr zum Computer auf vier Rädern. Touchdisplays im XL-Format bieten Infotainment und eine einfache Bedienung, Assistenzsysteme machen das Fahren sicherer und komfortabler. Möglich wird dies dank starker Rechenleistung im Fahrzeug, speziell entwickelter Software und der zunehmenden Vernetzung vom Fahrzeug bis zur Cloud. Die Fachwelt spricht von „Software-definierten Fahrzeugen“.

Mit Software zu mehr Komfort und Nachhaltigkeit

Autos entwickeln sich zu digitalen Plattformen, die sich laufend aktualisieren lassen. Wichtiger als Exterieur und Leistung ist gerade für jüngere Menschen, dass das Fahrzeug nützliche Funktionen aus Unterhaltung, Komfort und Vernetzung mit der Online-Welt ermöglicht. „Software ist der Schlüssel, um Komfort und Nachhaltigkeit zu steigern“, erklärt Bosch-Geschäftsführer Dr. Markus Heyn. Ein Beispiel dafür: Statt in der Innenstadt lange und mühsam nach einer Parkgelegenheit zu suchen, kann das Software-definierte Automobil von morgen den nächsten freien Platz identifizieren und ansteuern. Mehr Komfort ermöglicht die entsprechende Software auch für Elektrofahrzeuge - etwa indem die Ladestation beim Anfahren selbsttätig gebucht oder das Fahrzeug beim Parken automatisch geladen wird. Vernetzte Kartenservices

können das Autofahren sicherer machen, indem sie auf Basis von Echtzeit-Informationen rechtzeitig vor Risiken wie Aquaplaning oder Eis warnen. Seit fast 40 Jahren entwickelt Bosch automobiler Software im eigenen Haus und bringt jedes Jahr mehr als 200 Millionen Steuergeräte in Fahrzeuge weltweit.

Mit Updates bleibt das Auto länger auf dem aktuellen Stand

Die Integration des Autos in die digitale Welt bedeutet zudem, dass sich die Software und damit die Anwendungen stets weiterentwickeln. So ist das Fahrzeug im besten Zustand, wenn es ausgeliefert wird. In Zukunft führen Updates zu laufenden Optimierungen - ähnlich wie man es vom Smartphone kennt. Dadurch bleibt das Auto, für das man viel Geld ausgegeben hat, länger auf dem aktuellen Stand der Technik. Ebenso können nach dem Kauf Funktionen hinzugebucht werden. Neben den vielfältigen Infotainment-Angeboten, die leistungsstarke Fahrzeugrechner heute ermöglichen, steht vor allem die Sicherheit im Fokus. Lenk- und Bremsassistenten gehören in Neuwagen bereits zum Standard. Die Umfeldwahrnehmung kann ebenfalls dazu beitragen, so manchen Unfall zu verhindern. Die Weiterentwicklung der Assistenzsysteme führt perspektivisch zum automatisierten Fahren - auch das ist eine Technikzukunft, die ohne leistungsstarke Software und Hardware nicht möglich wäre. (DJD)

**AUTOHAUS
GEORG SCHMIDT**

Ford Service Betrieb · Reparatur aller Fabrikate
Trierer Str. 33 · 53925 Kall · Tel. 02441 4308 · Ford-Schmidt@t-online.de
www.ford-schmidt-kall.de

 AC	Klima-Service	 Inspektion
 Karosserie- und Lackierarbeiten		 Motordiagnose
 HU (mit integrierter AU) <small>In Zusammenarbeit mit autorisierten Prüforganisationen</small>		 Rad und Reifen

Inh.: Michael Schmidt und Nina Schmidt

Über 100 Jahre: 1922 - 2023

**ABC SERVICE
ESCH**

Inh. Dirk Vogelsberg

Auto · Anhänger · Brandschutz · Camping
Caravan und Wohnmobil Technik

Service-Partner: ALDE · DOMETIC · THETFORD · TRUMA

Inspektionen, Bremsenservice, Zahnriemenwechsel,
Reifenservice, Unfallinstandsetzung, HU + AU täglich,
Gasprüfung, Camping-Zubehör-Shop

53937 Schleiden · Im Pützfeld 3 (Gewerbegebiet Herhahn)
Telefon: 0 24 44 - 9 10 33 · eMail: Camping-Esch@t-online.de

K.M.A GARAGE

NEUERÖFFNUNG

UNSERE SERVICELEISTUNGEN

REIFENSERVICE · KFZ-SERVICE · HU & AU ·
KFZ-AUFBEREITUNG · KFZ-GUTACHTEN ·
AN- & VERKAUF VON GEBRAUCHTWAGEN ·
GEBRAUCHTWAGENGARANTIE

☎ **0177 582 9985 & 02252 546 2806**

🌐 **KMA-GARAGE.DE**

✉ **KMA-GARAGE@WEB.DE**

📍 **RÖMERALLEE 42A 53909 ZÜLPICH**

Online oder beim Händler?

Bestens beraten beim Autokauf



Der persönliche Kontakt im Autohaus genießt großes Vertrauen - auch wenn die Suche meist im Internet beginnt.

Foto: Nico Bizer/akz-o

Wenn es um den Autokauf geht, stellen sich viele Fragen. Welche Antriebsart passt am besten zum eigenen Bedarf? Wie soll der neue Wagen ausgestattet sein? Und welches Auto kann ich mir eigentlich leisten? Gut beraten fühlen sich die meisten Menschen dabei im Autohandel, wie die Ergebnisse des DAT-Reports 2023 zeigten. 88 % der Befragten gaben an, dass ihr Verkäufer sie mit „Herz und Leidenschaft“ beraten und auch alternative Möglichkeiten aufgezeigt habe. Ganze 94 % würden ihren Autohändler weiterempfehlen.

Finanzierung und Versicherungen
Dass man sich in Kfz-Betrieben mit Themen wie Ausstattung und Antriebsarten auskennt und entsprechend kompetent beraten kann, ist sicher nicht verwunderlich. Damit der Wunsch nach ei-

nem neuen Auto Realität wird, braucht es häufig noch den passenden Kredit. Auch bei Fragen nach Finanzierung und Versicherungen kennen sich Verkäuferinnen und Verkäufer in Autohäusern aus und können zum Wunschfahrzeug gleich den passenden Kredit anbieten.

Der persönliche Kontakt im Autohaus hat also Vorteile und genießt großes Vertrauen. Und doch beginnt die Suche nach einem neuen Auto in der Regel im Internet. Laut DAT-Report haben 93 % der Käuferinnen und Käufer bei der Suche nach einem Gebrauchtwagen Online-Börsen genutzt. Und sie müssen dabei nicht auf die Kombination von Fahrzeug und Finanzierung aus einer Hand sowie der Kompetenz zuverlässiger Autohäuser verzichten.

Erfahrung rund ums Automobil

Hinter den Fahrzeugangeboten der Plattform juhu.Auto stehen immer Autohäuser mit ihrer großen Erfahrung rund ums Automobil. Auf dieser beschreibt man auf der Startseite kurz das Wunschfahrzeug, legt ein monatliches Budget und den Standort fest und bekommt dann passende Angebote angezeigt. Die Frage nach den monatlichen Raten für das Wunschfahrzeug ist hier gleich auf den ersten Blick beantwortet, die

unterschiedlichen Finanzierungsoptionen werden erklärt, und man kann auch Anpassungen vornehmen, z.B. bei Anzahlung oder Laufzeit des Kreditvertrags. Der nächste Schritt führt dann direkt ins Autohaus, wo sich weitere Fragen klären lassen und der Kauf inklusive Finanzierung abgeschlossen werden kann. So kann man beim Autokauf sein neues Auto einfach finden und hat dabei immer die Sicherheit, bestens beraten zu sein. (akz-o)

NOTARIUS
KFZ-Technik
Dahlem
☎ 02447-91 30 62

- Inspektion ●
- Klimatechnik ●
- Reifenservice ●
- TÜV-Vorführung ●
- Unfallinstandsetzung ●
- Reparatur aller Marken ●

Neu- und Gebrauchtwagen
Volkswagen Jahreswagen von Mitarbeitern der VW AG

Ihr Ansprechpartner für VW E-Autos





Autohaus Vossel KG
Heerstr. 54
53894 Mechernich
Tel.: 02443 31060


Volkswagen Economy Service Vossel & Kühn
Hermann-Kattwinkel-Platz 7
53937 Schleiden-Gemünd
Tel.: 02444 2212

Ihr Auto ist unsere Leidenschaft.


Gotzen ZÜLPICH
Ihr Vertragshändler in




Service




Nutzfahrzeuge Service



Audi Service



SKODA Service

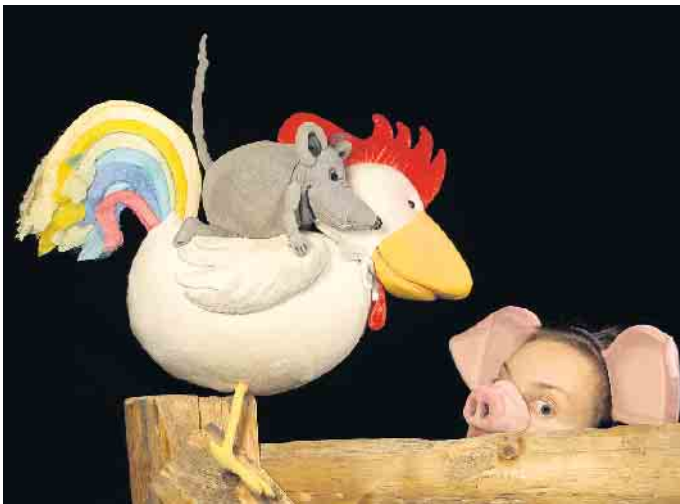


SEAT Service

Autohaus A. Gotzen GmbH & Co. KG
Industriestr. 1, 53909 Zülpich
Tel. 02252 / 1044
www.autohaus-gotzen.de

„Freunde“ im Kulturhaus theater 1

Die beliebten Figuren von Helme Heine „live“ auf der Theaterbühne



Franz von Hahn, Johnny Mauser und der dicke Waldemar.
Foto: Jojo Ludwig

Das „Kulturhaus theater 1“ möchte seinen Besuchern sorgfältig inszenierte Kinderkultur von hoher Qualität in angenehmer Atmosphäre präsentieren. Deshalb gibt es am Sonntag, 10. März, um 15 Uhr in der Langenhecke 4 in Bad Münstereifel ein Wiedersehen mit den beliebten Figuren von Helme Heine. Alle Menschen, die mindestens vier Jahre alt sind, können die drei

Freunde auf der Bühne des Kulturhauses „live“ erleben. Auch Erwachsene ohne Alibi-Kind sind herzlich willkommen.

Zum Inhalt:

Auf einem Bauernhof leben Franz von Hahn, Johnny Mauser und der dicke Waldemar. Einen ganzen Tag lang kann man sie beobachten: Die drei sind richtige Freunde. Sie helfen einander, erleben gemeinsame Abenteuer, spielen zusam-

men und treffen wichtige Entscheidungen, wie zum Beispiel Seeräuber zu werden.

Gemeinsam ist ihnen kein Problem zu groß, die drei sind ein unschlagbares Team. So verschieden sie auch sind, so nützlich sind diese Unterschiede aber auch: Bei Bedarf ist Johnny Mausers Schwänzchen schon mal eine prima Angelschnur.

Sie schwören ewige Treue und teilen alles, bis sie erkennen müssen, dass es da Grenzen gibt. So scheitert denn das gemeinsame Nachtlager beim dicken Waldemar an Johnny Mausers empfindlicher Nase. Aber vereint ist man trotzdem, am Tag wie im Traum,

denn echte Freunde träumen voneinander.

Christiane Remmert schlüpft in die Rolle des dicken Waldemar und spielt die Geschichte fantasievoll und mit feinem Gespür für Komik, so dass das Publikum sich am Ende freut, die drei aus dem Bilderbuch einmal persönlich kennengelernt zu haben.

Karten gibt es an der Tageskasse; es wird empfohlen, unter 02257/4414 oder unter kulturhaus@theater-1.de zu reservieren.

Reservierungswünsche, die erst am Tag der Veranstaltung eingehen, können möglicherweise nicht mehr berücksichtigt werden.

Kontaktabbruch zum Enkel

Trennung und Scheidung haben häufig große Auswirkungen auf das familiäre Gefüge. Auch Großeltern sind betroffen. Aus kinder- und jugendpsychiatrischer Sicht stellt sich die Frage, was dies mit den Kindern macht. Am 20. März, 18 bis 20.15 Uhr, bietet die Familienbildungsstätte Euskirchen in

Kooperation mit der Bundesinitiative Großeltern einen Themenabend an, der sich diesen und vielen weiteren Fragen widmet. Teilnahmegebühr 10 Euro. Information und Anmeldung unter 02251 9571120 oder info@fbs-euskirchen.de.

ANZEIGEN PROSPEKTEVERTEILUNG DRUCKE · WEB-AUFTRITTE · FILM

Rufen Sie mich an und vereinbaren Sie einen Termin mit mir.



Wir rücken Ihre Produkte und Dienstleistungen, die gesamte Leistungsfähigkeit Ihres Unternehmens, individuell nach Ihren Wünschen, ins richtige Licht.

ZEITUNG Lokaler geht's nicht. **DRUCK** Satz. Druck. Image. **WEB** 24/7 online. **FILM** Perfekter Drehmoment.



Blankenheim, Nettersheim



MEDIENBERATERIN

Rose Neumann

FON 02449 9119946

MOBIL 0176 39527941

E-MAIL r.neumann@
rautenberg.media

Euskirchen, Helleenthal, Kall, Mechernich, Schleiden, Zülpich



MEDIENBERATER

Heinz-Joachim Neumann

FON 02449 7929

MOBIL 0176 90757819

E-MAIL hj.neumann@
rautenberg.media

Ein Stück des Weges gemeinsam gehen



Ute Braun

Der ambulante Hospizdienst unseres Verbandes ist ein unterstützendes Angebot für die Begleitung schwerkranker und sterbender Menschen sowie deren Angehöriger. Mit Hilfe ehrenamtlichen Engagements ergänzt unser Angebot die ärztliche und pflegerische Versorgung, um einen Verbleib in der gewohnten Umgebung möglichst bis zuletzt zu ermöglichen. Unser Dienst ist kostenlos, steht jedem unabhängig von Religion und Herkunft zur Verfügung und ist sowohl im Altkreis Schleiden als auch im Altkreis Monschau und in den Gemeinden Roetgen und Simmerath tätig. 40 qualifizierte Ehrenamtliche unterstützen uns derzeit durch ihr freiwilliges Engagement.

Der Mensch steht im Mittelpunkt

„Wir nehmen uns viel Zeit, begleiten schwerkranke und sterbende Menschen jeden Alters in der vertrauten Umgebung ihres Zuhauses, ihrer Pflegeeinrichtung und auch im Krankenhaus“, sagt Ute Braun, examinierte Krankenschwester und Koordinatorin des ambulanten Hospizdienstes. „Uns ist wichtig, dass der Mensch mit seinen persönlichen Wünschen und Bedürfnissen im Mittelpunkt steht.“ Daher ist die Hospizbegleitung vielfältig: Zuhören, Gespräche führen, Vorlesen und stilles Dasein gehört ebenso dazu wie die stundenweise Entlastung der Angehörigen. Sofern Angehörige dies wünschen, unterstützen

die Hospizbegleiter auch sie in der Trauer und bei Fragen zum bevorstehenden Verlust. Kollegin Barbara Berg ergänzt: „Je früher hospizliche Begleitung angefragt wird, desto besser kann Vertrauen zwischen Betroffenen, Angehörigen und Hospizbegleitern wachsen und helfen, die letzten Wochen, Tage und Stunden so würdevoll wie möglich zu leben.“

Treffen für Trauernde

Der Tod eines nahestehenden Menschen hinterlässt bei Hinterbliebenen eine Lücke. Trauernde Menschen erleben ihren Alltag, ihre Gefühle und den Umgang mit anderen häufig nachhaltig verändert und wissen nicht recht weiter. Manche sind erschüttert und stehen vor der großen Herausforderung, das Leben dennoch anzunehmen, es weiter zu leben. Wie soll man mit der neuen Situation umgehen? Wie kann ein Weg gefunden werden, sich angemessen zu verabschieden und den weiteren Aufgaben, Beziehungen und Freuden des Lebens zuzuwenden? Angehörige sind auf Wunsch auch in dieser Situation nicht allein gelassen. Qualifizierte Trauerbegleiter stehen ihnen für Einzelgespräche zur Verfügung. Die Begleitung richtet sich auch hier individuell nach ihren Bedürfnissen. Wenn Sie Beratung und Unterstützung durch den Ambulanten Hospizdienst wünschen, können Sie sich gerne an Ute Braun und Barbara Berg unter 02445/8507-



Barbara Berg

216 oder per E-Mail an hospiz@caritas-eifel.de wenden.

Wir freuen uns, wenn Sie unseren Dienst durch Ihre Mitarbeit oder durch eine Spende unterstützen.

Spendenkonto:
Ambulanter Hospizdienst in der Region Eifel

Kreissparkasse Euskirchen
IBAN
DE34 3825 0110 0003 1090 30
BIC WELADES1EUS

Zeit...

...für
Gespräche
Beistand
Zuwendung



Ambulanter Hospizdienst

Infos: ☎ 02445 8507-216

Caritasverband
für die Region
Eifel e.V.





Wer kümmert sich um mein digitales Erbe?

Eine Muster-Vollmacht der Verbraucherzentrale NRW hilft, die richtigen Weichen zu stellen

Unser Leben findet zunehmend im digitalen Raum statt: Wir kommunizieren über Mails und Messenger, laden wichtige Dokumente in Cloud-Diensten hoch und schließen Verträge im Internet ab. Auch nach dem Tod existiert die digitale Identität eines Menschen weiter. „Die Erben übernehmen grundsätzlich alle Rechte und Pflichten, die sich aus dem digitalen Nachlass ergeben“, erklärt Dr. Konstantin von Normann, Leiter der Troisdorfer Beratungsstelle der Verbraucherzentrale NRW. „Würde der digitale Nachlass

nicht geregelt, beginnt für die Angehörigen oft eine komplizierte Suche nach Zugangsdaten, um zum Beispiel kostenpflichtige Dienste zu kündigen.“ Die Tipps der Verbraucherzentrale NRW zeigen, wie der digitale Nachlass geregelt wird.

- **Überblick über Online-Aktivitäten verschaffen**

Bereits zu Lebzeiten sollte eine Übersicht über alle bestehenden Online-Accounts mit Benutzernamen und Kennworten gepflegt werden. Dazu gehören E-Mail-Konten, Be-

zahlendienste, Streamingdienste, soziale Netzwerke und vieles mehr. Die Liste sollte auch eindeutige Hinweise enthalten, was mit Daten, Konten und Endgeräten (PC, Smartphone) passieren soll, wenn diese beispielsweise durch Krankheit oder Tod nicht mehr selbst verwaltet werden können. Eine Musterliste der Verbraucherzentrale NRW bietet hierfür eine erste Orientierung. Die Liste kann ausgedruckt oder auf einem USB-Stick gespeichert werden und sollte nur an einem sicheren Ort, wie einem Tresor oder Bankschließfach, verwahrt werden. Als digitale Lösung für die Sicherung von Zugangsdaten eignen sich auch Passwort-Manager. Das Masterpasswort für den Manager muss jedoch ebenfalls für die Erben auf einem sicheren Weg zugänglich gemacht werden.

werden. Auch Angehörige sollten über die Regelung des digitalen Nachlasses informiert werden.

- **Kommerzielle Nachlassverwalter**

Es gibt auch Firmen, die eine kommerzielle Verwaltung des digitalen Nachlasses anbieten. Die Sicherheit und Vertrauenswürdigkeit solcher Anbieter lässt sich allerdings nur schwer beurteilen. Auch der Leistungsumfang und die Kosten sollten genau geprüft werden. Ein Augenmerk sollte zudem auf der Frage liegen, was mit dem Nachlass geschieht, wenn der Dienst vom Markt verschwindet (beispielsweise durch Insolvenz), bevor der Erbfall eingetreten ist. Passwörter sollten einem Unternehmen in keinem Fall anvertraut werden. Auch Computer, Smartphones oder Tablets sollten nicht an kommerzielle Anbieter übergeben werden, die die Geräte nach dem digitalen Nachlass durchsuchen könnten. Hierbei gelangen womöglich zu viele persönliche Daten an Unbefugte.

- **Vollmacht erstellen**

Für die Verwaltung des digitalen Erbes sollte eine Vertrauensperson bestimmt werden. Dies wird in einer Vollmacht festgehalten, die persönlich unterschrieben und mit Datum versehen sein muss. Unabdingbar ist außerdem der Hinweis, dass sie „über den Tod hinaus“ gilt. Damit alles Wesentliche beachtet wird, hat die Verbraucherzentrale NRW eine Muster-Vollmacht erstellt. Die Vollmacht muss an die Vertrauensperson übergeben

- **Anspruch auf Zugang**

Sollten den erbenden Angehörigen die Zugangsinformationen für einen Online-Dienst doch einmal fehlen, haben sie prinzipiell einen Anspruch darauf, vom Anbieter den Zugang zum Konto der verstorbenen Person zu erhalten.

Bestattungen Heissler
Ihre vertrauensvolle Begleitung im Trauerfall
Die Zeit heilt nicht alle Wunden,
sie lehrt uns nur, mit dem Unbegreiflichen zu leben.
53945 Blankenheim
Räuberspesch 1
Tel.: 02449 / 277
Mobil: 0173 95 31 24 1

„Ich will dem Opa ein Bild malen.“
Kinder haben oft gute Ideen.
Abschied ganz persönlich.
Tel. 02444 - 21 53
Dieter Joisten
Bestattungen
Schleidener Str. 40 • 53937 Schleiden-Gemünd
www.bestattungen-joisten.de

PITSCH
Schreinerei · Bestattungen
• Erd-, Feuer, See- und Friedwaldbestattungen
• Überführungen
• Erledigung aller Formalitäten
• Bestattungen auf allen Friedhöfen
Tag & Nacht erreichbar!
Spielstraße 12 • 53947 Nettersheim-Tondorf
Tel. 0 24 40 - 18 65 • Mobil 01 70 - 24 11 562

Bestattungen Riethmeister
Wir begleiten Ihren Trauerfall
• Beratung, Bestattungsvorsorge
• Erledigung aller Formalitäten
• Überführungen im In- und Ausland
• Beerdigungen auf allen Friedhöfen
Blankenheimer Straße 2
53945 Blankenheim-Freilingen
Tel.: 02697-12 68 o. 7697

BESTATTUNGEN TRAUER

Das wurde durch den Bundesgerichtshof ausdrücklich für Facebook entschieden. Der Zugang setzt jedoch eine entsprechende Identifikation als Erben gegenüber dem Anbieter voraus und kann erheblichen Aufwand bedeuten. Bes-

ser ist es daher vorzuzorgen.
Weiterführende Infos und Links: Muster-Vollmacht für digitale Konten:
www.verbraucherzentrale.nrw/sites/default/files/2020-08/Muster_Vollmacht%20digitale%20Konten_final.pdf

Muster-Liste über digitale Konten:
www.verbraucherzentrale.nrw/sites/default/files/2020-08/Muster_Liste%20digitaler%20Nachlass_final.pdf
Checkliste über Online-Anbieter zum digitalen Nachlass:
www.verbraucherzentrale.de/sites/default/files/2019-12/WVS%20-%202019_DSGVO_Checkliste%20Digitaler%20Nachlass%20191218.pdf

(Verbraucherzentrale NRW/Beratungsstelle Troisdorf)

Trost und Hilfe im Trauerfall



Der BDB Bestattungsplaner gibt einen schnellen Überblick zu Bestattungskosten.
Foto: Bundesverband Deutscher Bestatter/akz-o

Trauer braucht ihren Raum und ihre Zeit. Die Stiftung Deutsche Bestattungskultur hat für Trauernde auf dem Ohlsdorfer Friedhof in Hamburg sogar eine eigene „Trauerhaltestelle“ eingerichtet: Menschen in Trauer können dort mit Kreide ihre Gedanken beschreiben und nach einiger Zeit lässt die Witterung diese Gedanken verschwinden. Die Trauerhaltestelle ist bewusst konfessionsfrei und für jedermann zugänglich angelegt. Wie tief und wie lange jemand nach dem Tod eines wichtigen Menschen trauert, hängt von vielen Faktoren ab. Unterstützungsangebote helfen dabei, mit dem Schmerz nicht alleine bleiben zu müssen. Viele Hinterbliebene ziehen sich in ihre Trauer zurück. Trauer-Zeit kann und sollte man nicht willentlich verkürzen, da unverarbeitete Trauer und mangelnde Akzeptanz eines schweren Verlustes zu Krankheiten, Depression und seelischen Schäden führen können. Hier braucht es Stütze und Geleit - durch Familie, gute Freunde, eine Selbsthilfegruppe oder einen Trauerbegleiter. Erste Ansprechpartner sind dabei oft die Bestattungshäuser und ihre Trauernetzwerke. „Viele Bestatter sind durch Aus- oder

Fortbildung in Trauerpsychologie fachlich qualifiziert. Sie begleiten Hinterbliebene oft seelsorgerisch weit über den Bestattungstermin hinaus. In ihren Räumen finden, häufig ehrenamtlich begleitet, Trauergruppen und Trauercafés statt“, erläutert Elke Herrnberger vom Bundesverband Deutscher Bestatter.

Trauer braucht Vertrauen
 Weitere Informationen für Trauernde liegen in der Regel in den Bestattungsinstituten aus oder man wendet sich direkt an Selbsthilfegruppen, Vereine, Wohlfahrtsverbände oder kirchliche Einrichtungen - auch Psychotherapeuten oder Bildungsträger wie die Volkshochschule bieten Kurse und Hilfen an. Niemand in Trauer muss mit seinem Schmerz all-

eine bleiben. Qualifizierte Bestatter in Ihrer Nähe, die Ihnen im Trauerfall kompetent zur Seite stehen, finden Sie auf www.bestatter.de, der Homepage des BDB | Bundesverband Deutscher Bestatter e.V. Ganz

besondere Trauerhilfen - 2022 ausgezeichnet von der Stiftung Deutsche Bestattungskultur - bieten die Initiativen „Trosthelden“, eine Online-Plattform für Trauernde, sowie die App „Grievy“ (akz-o)

Inh. Dennis Paes Meisterbetrieb

BESTATTUNGEN BECKER

Bahnhofstraße 22 • Kaller Straße 39 • 53925 Kall / Sistig
www.bestattungen-becker.de
Tel. 0 24 41 - 91 10 10

Ohles & Wüller
 Bestattungen

Meisterbetrieb
 Bahnstr. 41-43, Mechernich
02443-2107
 Kammerbruchstr. 4, Simmerath
02473 - 1318
 Nidegger Str 5, Schmidt
02474 - 1033

Informieren Sie sich...
ihrbestatter.de

Die Bestatter
E.ERNST GMBH
A. Grahl & Söhne Im Trauerfall an Ihrer Seite

- ✓ Bestattungen auf allen Friedhöfen im In- und Ausland
- ✓ Bestattungsvorsorge
- ✓ Sterbegeldversicherungen
- ✓ Verabschiedungsräume
- ✓ Beratung durch fachgeprüfte Bestatter

<p>Mechernich / Kommern Wingert 27-29 02443 / 9999-0</p>	<p>Zülpich Nidegger Straße 5 02252 / 950183</p>
--	---

Kall
 Dieter Schüttler
 Auf dem Fels 17
02441 / 911084

Informationen erhalten Sie auch unter:
www.bestattungen-ernst-gmbh.de
info@bestattungen-ernst-gmbh.de

+++ Preise + Leistungen im Internet +++
BBH Bestattung Jenni Maubach **Tel. 02256 - 95 95 12 0**
www.rureifel-bestatter.de **Tel. 02425 - 90 99 88 0**

Mechernich – Nideggen – Heimbach – Kreuzau



HILDEGARD VON BINGEN · Führe ein gesünderes Leben und werde glücklicher.



„Vorsorge kommt vor der Sorge.“
Dies wusste auch schon die heilige Hildegard von Bingen, die mit ihren Visionen, den Aufzeichnungen und letztendlich ihrem Wissen, eine wunderbare, natürliche Heilkunst und dazugehörige Rezepte schuf. Damit können, gerade in der heutigen Zeit, viele Bereiche der Gesundheit und des Wohlbefindens unterstützt werden.

ArsMINERALIS, das Fachgeschäft für Naturheilmittel nach Hildegard v. Bingen.

In unserer umfangreichen Fachabteilung für Naturheilmittel finden Sie ein besonderes Sortiment aller gängigen Produkte der bekannten Äbtissin. Hier einige Marken unseres Angebotes: Sonnentor · Posch - St. Hildegard · Jura - Lebensmittel +

Gewürze der Hildegard von Bingen · Stadtmühle Geisingen Neben Gewürzen, Tees, Ölen und vielem mehr, bieten wir selbstverständlich eine passende und große Auswahl an Heilsteinen und Büchern zu dem Thema ... und bei Fragen stehen Ihnen unsere erfahrenen Mitarbeiterinnen gerne zur Verfügung. Gleichzeitig finden Sie in unserem Ladenlokal ein großes Angebot an Geschenkartikeln, Schmuck und Dekoration. Direkt gegenüber befindet sich das Möbel Outlet Ludwig. Auf fast 3.500 qm wird eine riesige Auswahl an Sitzgarnituren in den verschiedensten Zusammensetzungen, TV-Sessel, Boxspringbetten, Esszimmertische und Stühle, Wohnwände, Schränke und Kleiderschränke, Matratzen, Teppiche und viele weitere



Gerade in der Fastenzeit besinnen wir uns oftmals unserer Esskultur und unseres Körpers. Klar ist, dass eine gesunde Ernährung sich positiv auf Körper, Geist und Seele auswirkt und uns durchaus eine Form der Leichtigkeit und des Glücks finden lässt.

Naturheilmittel für Körper und Geist

Das KAFFEEPARADIES
direkt an der deutsch/belgischen Grenze!

LOSHEIM/EIFEL Gültig vom 9.-12.03.2024,
Tel. 06557/9019412 solange Vorrat,
außer bei Druckfehlern!

ARF'S KRIPPANA

ARF'S FIGURA

ARF'S TECNICA

ARF'S MINERALIS

Eduscho
à la Carte
CLASSIC
MILD
500 gr. vac.
2,99 €

JACOBS
MEISTER
RÖSTUNG
500 gr. vac.
3,49 €

Tchibo
Espresso
Mailänder Art
1 Kilo Bohnen
9,19 €

Lavazza
Crema e Aroma
1 Kilo Bohnen
9,69 €

RIESENAUSWAHL an Kaffee, Schokolade und belgischem Bier!
Täglich 8.00-18.30 Uhr, auch an SONN- & FEIERTAGEN geöffnet! Die Ausstellungen haben montags RUHETAG!

Ardenner Cultur Boulevard
Prümer Str. 55
D-53940 Losheim/Eifel
www.grenzgenuss.net

Accessoires geboten. Interessierte finden hier Qualitätsmöbel, Markenstücke und wertige Exponate zu einem ansprechenden Preis-Leistungsverhältnis.

Kleiner Tipp: Im belgischen Supermarkt direkt nebenan finden Sie belgische Spezialitäten, wie Abteibier oder Pralinen und dann gibt es noch das gemütliche Café Old Smuggler wo Sie den herrlichen belgischen Kuchen direkt vor

Ort genießen können. Montags haben die Ausstellungen und ArsMineralis Ruhetag, ansonsten ist an allen Tagen auch sonntags geöffnet.

Adresse für ihr GPS:
Prümer Str. 55 -
53940 Losheim/Eifel
Infos: TEL D:
06557 920630 -
www.arsmineralis.net
Sowie www.grenzgenuss.net



REGIONALES

Pflanz-eine-Blume-Tag

Am 12. März ist der Pflanz-eine-Blume-Tag. Die Grasnelke ist übrigens die Blume des Jahres. Wer diese Blumen im Garten, auf dem Balkon oder auf dem Gründach pflanzt, trägt dazu bei, die Artenvielfalt zu fördern. Die robuste Pflanze verträgt sogar Böden, die mit Schwermetallen belastet sind und blüht von Mai bis Oktober. Mittlerweile steht die Grasnelke auf der Vornwarnliste der Roten Liste gefährdeter Pflanzen.



Wanderungen und Veranstaltungen der Ortsgruppe Bad Münstereifel

Schönecker Schweiz Sonntag, 10. März

Kontakt Leitung: Dr. Christiane Gebhardt, 02253 545413, 0174 7030140

ca. 13 Kilometer, 3,5 bis 4 Stunden

Rundwanderung Schönecker Schweiz. Eine Wanderung durch die Schönecker Schweiz zu den Märzenbechern (*Leucojum vernum*).

Von Schönecken aus wandern wir das Schalkenbachtal aufwärts, an der Jungfernlay vorbei zur Meyersruh. Von dort bis zum Walberg und zurück über den Ichter Berg, hinunter ins Tal des Altburger

Bachs. Zum Schluss steigen wir zur Ruine der Burg Schönecken hinauf und dann zurück nach Schönecken.

Anmeldung erforderlich.

Startpunkt und Startzeit erfahren Sie bei der Anmeldung

Montagswanderung Montag, 11. März, 14.30 Uhr

Kontakt Kurverwaltung, 02253 542244

Zum Start in die Woche unterwegs mit einer Wanderführerin auf schönen Wanderwegen rund um Bad Münstereifel

ca. 2 bis 3 Stunden, Kostenbeitrag pro Person 2 Euro, mit Karte frei.

Ort: Rathaus Bad Münstereifel Galaktische Wege über Hochthürmer zum Effelsberger Radioleskop

Donnerstag, 14. März, 9.30 Uhr

Kontakt Leitung: Rolf New, 02255 3088718, 0177 7755051
ca. 19 Kilometer, ca. 5,5 Stunden, ca. 490 Höhenmeter

Ein Höhepunkt dieser Runde ist sicherlich der Augenblick, in dem das Effelsberger Radioteleskop unmittelbar vor unseren Augen auftaucht. Und es überrascht nicht, dass die Markierungen, auf die wir in der Umgebung stoßen, mit Namen wie „Galaxien“- oder „Milchstraßenweg“ auf dieses

imposante Bauwerk hinweisen. Aber auch ohne diese Attraktion würden wir die Tour begeistert empfehlen. Ihre Merkmale: abwechslungsreiche Wegführung, weite Panoramen, vor allem vom Hochthürmer und am Hühnerberg, Wälder mit wechselndem Baumbestand und eine ganze Reihe einsamer und lieblicher Täler, deren Bäche alle Richtung Ahr unterwegs sind. Einen besonderen Reiz macht auch der hohe Anteil an Pfaden und Graswegen aus.

Anmeldung erforderlich. Den Treffpunkt erfahren Sie bei der Anmeldung

„Schatz“ mit der Hilfsgruppe geteilt

Weihnachts-Flohmarkt der Grundschule Mechernich



Die Spende in Höhe von 100 Euro holte Hilfsgruppen-Vorsitzender Willi Greuel höchstpersönlich in der Klasse 3d der Mechernicher Grundschule ab. Foto: Grundschule Mechernich

haus“, in dem deutlich wird, „wie gut es uns geht“. Diese Erkenntnis war für sie der reinste „Schatz“. Diesen „Schatz“ wollten die Kinder unbedingt mit anderen Kindern, denen es nicht so gut geht, teilen und so entstand die Idee, einen Teil des Erlöses zu spenden.

Nach kurzer Überlegung war mit der „Hilfsgruppe Eifel“ der richtige Verein gefunden. Willi Greuel, der Vorsitzende des Förderkreises für tumor- und leukämieerkrankte Kinder, war sehr erfreut und sofort bereit, die Spende in Höhe von 100 Euro persönlich in der Klasse 3d abzuholen. Interessiert und mitfühlend stellten die Kinder Herrn Greuel Fragen, die sie gemeinsam mit ihrer Lehrerin, Frau Besse, überlegt hatten.

Die Kinder teilten anschließend „ihren Schatz“, indem sie ihre Spende in Form eines Plakates überreichten. Willi Greuel dankte den Kindern für die tolle Unterstützung und berichtete aus der vielfältigen Arbeit des Hilfsgruppe.

Eine weitere Spende in Höhe von 1051 Euro konnte Willi Greuel vom Studio „clever fit“ in Mechernich entgegennehmen. Studioleiterin Sarah Conraths freute sich bei der Übergabe der Spende und war sichtlich stolz über den stattlichen Betrag, den die Weihnachtsaktion des Teams erbracht hatte.

Sarah Conraths erläuterte: „Im Dezember 2023 erlebten wir als Team im ‚clever fit‘ in Mechernich eine bemerkenswerte Zeit. Gemeinsam beschlossen wir, eine Tombola zugunsten der Hilfsgruppe Eifel abzuhalten. Tag für Tag sahen wir, wie unsere Mitglieder begeistert Lose kauften und großzügige Spenden für einen guten Zweck leisteten.“

Einen besonderen Dank sprach die Studioleiterin den Unternehmen im Umkreis aus, die großzügige Gewinne für die Tombola zur Verfügung gestellt hätten. „Als Willi Greuel von der Hilfsgruppe Eifel persönlich vorbeikam, um die Spenden entgegenzunehmen, fühlten wir uns unglaublich stolz auf die Unterstützung unserer Gemeinschaft. Es war ein bewegender Moment, der zeigte, wie viel Positives wir als Team gemeinsam erreichen können“, freute sich Sarah Conraths. (Reiner Züll)

Die Kinder der Klasse 3d spendeten einen Teil ihres Erlöses - Im Studio „clever fit“ konnte Willi Greuel nach einer Los-Aktion 1051 Euro entgegennehmen.

Kall/Mechernich - Weihnachtszeit ist Spendenzeit. Das erfährt auch die Hilfsgruppe jedes Jahr nach den Feiertagen. So konnte Hilfsgruppen-Vorsitzender Willi Greuel kürzlich in der Grundschule und im Studio „clever fit“ in Mechernich Spenden entgegennehmen konnte.

Vor Weihnachten hatte in der Mechernicher Grundschule wieder einer der beliebten schulinternen Flohmärkte stattgefunden. Dabei nahm auch die Klasse 3d viel Geld für die Klassengemeinschaft ein. Gleichzeitig lasen die Kinder im Unterricht das Buch „Das geheimnisvolle Spuk-



Eine Spende in Höhe von 1051 Euro konnte Willi Greuel kürzlich von dem Studio „clever fit“ in Mechernich entgegennehmen. Foto: Hilfsgruppe Eifel

Familien ANZEIGENSHOP



Hochzeit.
Wir haben uns endlich verliebt und sind glücklich verheiratet!
F597
90 x 50 mm
ab **57,42***

Natascha ist da!
Herzlichen Dank für die guten Glückwünsche anlässlich der Geburt meiner Tochter!
15,07,30 • 56 cm • 3.350 g
FGB 20-13
43 x 90 mm
ab **52,00***

Michael Musterfeld
Für die wohlwollenden Beweise der Anteilnahme beim Tode meines geliebten Vaters unseres guten Schwagers und Großvaters.
TD 12-12
90 x 90 mm
ab **102,96***

WOHNUNG!
Moderne, gepflegte Wohnung, 3 Z., 125 qm, 2-Parteienhaus, Fußbodenheizung, großer Balkon, Garage, komplett möbliert, Gas, Reschenschleuse, etc.
K03_15
43 x 30 mm
ab **17,00***

*inkl. MwSt., Preis variiert nach Auflage der Zeitung.

Online Familien-Anzeigen:
für alles was wirklich zählt!
shop.rautenberg.media



Wussten Sie schon...

..., dass „sensitiv“ keine Hautfreundlichkeit garantiert?



Seifen, Shampoos, Lotionen und Cremes mit den Zusatzbezeichnungen „sensitiv“ oder „für empfindliche Haut“ versprechen, die Haut besonders schonend zu reinigen und zu pflegen. „Dabei handelt es sich jedoch um Werbeaussagen, die gesetzlich nicht geregelt sind. Sie garantieren also nicht unbedingt, dass keine allergieauslösenden oder hautreizenden Stoffe in den Produkten enthalten sind“, erklärt Chemikerin Kerstin Effers von der Verbraucherzentrale NRW. Sowohl hautirritierende Tenside (waschaktive Substanzen) als auch Farb-, Duft- und Konservierungsstoffe, die Allergien auslösen können, sind trotz „Sensitiv“-Auslobung erlaubt. Eine bessere Orientierung für Menschen mit sensibler Haut bietet daher das Siegel des Deutschen Allergie- und Asthmabundes (DAAB). Es verbietet

die Verwendung von Duftstoffen, ätherischen Ölen sowie bestimmten Konservierungs- und hautreizenden Stoffen. Naturkosmetiksigel wie das NATRUE- oder COSMOS/BDIH-Siegel beschränken zwar deutlich mehr problematische Inhaltsstoffe als die EU-Kosmetikverordnung, garantieren alleine aber nicht den Verzicht auf allergieauslösende Stoffe. Empfehlenswert sind daher besonders Produkte, die sowohl ein Naturkosmetiksigel als

auch das DAAB-Siegel tragen. Mehr Infos unter www.verbraucherzentrale.nrw/

node/43314 (Verbraucherzentrale NRW/Bergisch Gladbach)



Freier Theologe
für Hochzeiten
und Beerdigungen
**kompetent und
einfühlsam**

Hans Jürgen Haase
Asterstraße 13 | 53881 Euskirchen
Mobil 017630637163
haasehj@t-online.de
www.ihr-konfessionsfreier-theologe.de

Große Auswahl an Trauringen! 

Ankauf von Altgold **Oliver Wetzel** Juwelier
Goldschmiedemeister

Goldschmiede Oliver Wetzel
Zum Markt 6 · 53894 Mechernich
Tel. 0 24 43 - 4 80 19
www.juwelier-wetzel.de

info@juwelier-wetzel.de  

Dekorationen & Polsterwerkstatt

✂ M. Friedrich

Heimtextilien-Dekorationen
Polsteraufarbeitung und Neubezug

Unverbindliche Beratung vor Ort
Stoffverkauf zur Eigenverarbeitung

Monika Friedrich, Erzstr. 8, 53894 Mech.-Kommern
Tel.: 02443/5574 Mobil 015201729224





Wohin mit der Haustechnik?

Besser ein Minikeller als kein Keller



„Haustechnik ist nirgends besser aufgehoben als im Keller.“ Foto: GÜF/Glatthaar Keller

6,50 mal 6,50 Meter Baugrube reichen für einen kompakten Teilkeller meist schon aus.
Foto: GÜF/Glatthaar Keller

Beim Hausbau Kosten sparen und sich dennoch einen Keller genehmigen: Das geht mit ei-

nem effizienten Teil- oder Minikeller, der die oberen Stockwerke von der Heiz- und Haus-

technik befreit und darüber hinaus weiteren Stauraum bietet. „Ein Keller unter dem Haus bie-

tet viele Vorteile - und sei der Keller noch so klein“, sagt Dirk Wetzels, Vorsitzender der Gütegemeinschaft Fertiggeller (GÜF). Laut Rechnungen des Experten können Häuslebauer mit einem effizient geplanten Teilkeller 50 Prozent der Kosten für eine Vollunterkellerung sparen, ohne ganz auf die Vorzüge eines Kellers verzichten zu müssen.

Heizungsanlage, Sicherungskasten, Warmwasserspeicher, Automations- und Lüftungssystem - diese und weitere technische Anlagen im Haus nehmen heute schnell zehn Quadratmeter und mehr ein. Das ist Fläche, die vor dem Hausbau irgendwo im Grundriss mit eingeplant werden muss. „Am besten im Keller, um den Wohnbereich zu entlasten und wertvolle oberirdische Fläche anderweitig nutzen zu können, zum Beispiel für ein Homeoffice“, so Wetzels. Außerdem können technische Geräte Geräusche verursachen, die im Keller weniger stören - vor allem dann, wenn das kleine Untergeschoss ohnehin als kompakter Nutzkeller und nicht, wie bei Vollunterkellerungen heute üblich, als zusätzliche Etage zum Woh-

Hüttenstrasse 67
53925 Kall

Tel. (0 24 41) 99 44 55
www.tgm-fliesenstudio.de

Wir empfehlen: Fliesenverlegung Götz e.K.

Erstklassige FENSTER
in Holz und Kunststoff

ZU SUPER GÜNSTIGEN PREISEN

sowie Haustüren & Wintergärten

www.HM-Eifelfenster.de
Tel. 0 65 97 - 900 841

Polsterarbeiten
Josef Baum
Über 30 Jahre Berufserfahrung

Aufpolsterung · Neubezug
Reparatur von Polstermöbeln
aller Art in Stoff und Leder

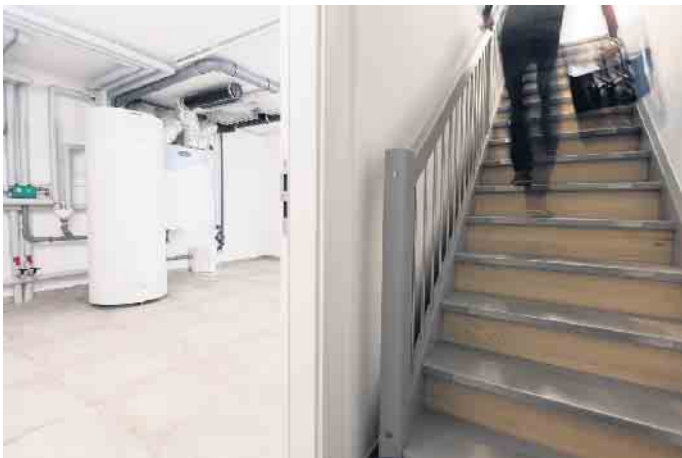
Kölnerstrasse 137 · Mechernich Kommern · Tel. 0178-316 00 63
Termine nach Vereinbarung

... wenn Form und Farbe stimmen sollen!

ERWIN WIEDENAU
Sonnenschutz | Gardinen
Wäsche | Montage

Gardinen Erwin Wiedenaus · Kölner Straße 35 · 53894 Mechernich-Kommern
Telefon 0 24 43 - 57 31 · Telefax 0 24 43 - 91 16 90

BERATUNG IN IHRER WOHNUNG



Ein kleiner Keller kann die oberen Stockwerke gut und effizient entlasten.
Foto: GÜF/Glatthaar Keller

nen eingeplant wird. Die effizienten Teilkeller aus wasserundurchlässigem WU-Beton werden industriell vorgefertigt und sind häufig schon am ersten Baustellentag fertig montiert. Meist werden sie mit einer Größe ab etwa 25 Quadratmetern Nutzfläche geplant, sodass neben den haustechnischen Anlagen auch noch mehr als genug Platz für weitere Alltagsgegenstände wie Getränkekisten, Konserven und Gartenmöbel oder auch Winterreifen und eine Werkbank bleibt. Nicht nur bei der Herstellung und Montage sowie bei den Materialkosten für Dämmung, Abdichtung und Ausbau eines Minikellers kommen Bauherren günstiger weg als bei einer Vollunterkellerung, sondern auch schon beim Tiefbau: Weniger Erde muss ausgehoben, weniger Erdaushub bewegt und entsorgt werden. Meist reiche für einen Teilkeller eine Baugrube von 6,50 mal 6,50 Metern. „In der Praxis haben sich Teilkeller vor allem dann bewährt, wenn ihre Grundfläche etwa ein Drittel der Grundfläche des Hauses ausmacht“, erklärt Kellerexperte Wetzels. Etwa zwei Drittel des Hauses stünden dann auf einer Bodenplatte. Ein passgenaues Zusammenspiel aus Haus, Keller und Bodenplatte sei bei den qualitätsgeprüften Keller- und Bodenplattenherstellern mit dem RAL-Gütezeichen „Fertigkeller“ sichergestellt, so Wetzels.

Ein weiterer Vorteil: Teilkeller sind mehr oder weniger flexibel unter dem Haus platzier-

bar. Eine praxistaugliche Anbindung ans Versorgungsnetz des Hauses sowie eine hinreichende Be- und Entlüftung sind allerdings zu beachten. Praktischerweise schließt zudem die Kellertreppe an die Erdgeschossstreppe an. „Die Kellerexperten arbeiten im Zuge der individuellen Planung verschiedene Möglichkeiten aus“, sagt der GÜF-Vorsitzende und schließt: „Die Haustechnik ist nirgends besser aufgehoben als unter dem Erdgeschoss. Wer sich also gegen eine Vollunterkellerung entscheidet, sollte wenigstens einen kleinen Keller einplanen statt gar keinen Keller.“

GÜF/FT

konrad
solide Fliegengitter
Sebastianusstr. 4-6 · Euskirchen
Tel. 0 22 51 / 94 11-0
www.konrad-net.de

Polstermöbel, Dekorationen und Teppiche.

ASSMANN
GmbH
Polstermöbel-Werkstätten
Antweiler Straße 12
53894 Mechernich-Wachendorf
Telefon 02256 824
www.assmann-wohndesign.de

Ihr Garten-Fachhandel der Region

✓ Beratung

✓ Planung

✓ Lieferung

✓ Montage

Entdecken Sie unsere große Vielfalt!

Alu Terrassenüberdachungen
in vielen Standardgrößen oder als Maßanfertigung. Ausbaubar bis zum Kaltwintergarten. In vier Standard-Farben und in jeder RAL Farbe.

Terrassendielen
Große Auswahl von günstig bis exklusiv. Aus Holz, WPC oder Keramik.

Moderne Systemzäune
Pflegeleichte Materialien: Wählen Sie Elemente aus WPC, Keramik, Glas, Aluminium oder Metall-Verbundwerkstoff

Gartenhäuser - klassisch oder modern
aus Holz, WPC oder Metall. Viele verschiedene Größen vom Geräte- bis zum Ferienhaus.

GARTENHÄUSER • TERRASSENÜBERDACHUNGEN
TERRASSENDIELEN • SICHTSCHUTZZÄUNE
CARPORTS • KINDERSPIELGERÄTE

Unsere Kataloge finden Sie hier:

www.gartenhaus24.de

HTK Holz & Technik GmbH
Brühler Straße 34 | Bad Münstereifel

Öffnungszeiten:
Mo bis Fr: 8:30 bis 18:00 Uhr | Sa: 8:30 bis 14:00 Uhr

Bei uns erhalten Sie auch Ihr individuelles **Gartenhaus im Sondermaß!**

Gute Luft ist kein Luxus

Wohnungslüftung mit Wärmerückgewinnung gehört zum Standard moderner Haustechnik

Sie sorgt für gesunde Luftqualität in Innenräumen und beugt Feuchteschäden in Neubauten oder sanierten Gebäuden vor. Dennoch ist eine Lüftungsanlage bei Hausbesitzern kaum ein Thema, das ist das Ergebnis einer aktuellen Umfrage der gemeinnützigen Beratungsgesellschaft co2online.

Dabei gaben 70 Prozent der 500 befragten Eigentümer an, eine kontrollierte Wohnraumlüftung gar nicht zu kennen, während 50 Prozent zu hohe Kosten einer solchen Haustechnik befürchteten. Tatsächlich gibt es inzwischen für jedes Bauprojekt ein passendes Lüftungssystem.

Lüftungsanlage sorgt für frische und gesunde Luft im Haus

Bei der heute üblichen energieeffizienten Bauweise können Luftfeuchte und Schadstoffe nicht mehr über Undichtigkeiten in der Gebäudehülle entweichen. Bei einer energetischen Sanierung wiederum sorgt eine gute Dämmung von Fassade, Fenster und Dach für eine nahezu luftdichte Gebäudehülle. Auf diese Weise verbessert sich zwar die Energiebilanz des Hauses, aber es findet auch zwangsläufig nur noch ein geringer Luftaustausch statt. Das ausgeatmete CO₂ der Bewohnerinnen und Bewohner, Luftfeuchtigkeit vom Kochen und Waschen sowie Schadstoffe können für eine schlechte Raumluftqualität sorgen. Die Folgen sind eine starke CO₂-Belastung in den Innenräumen sowie eine zu hohe Luftfeuchtigkeit, welche zu gesundheitsschädlichem Bauschimmel führen und den Wert der Immobilie erheblich mindern kann. Frische und gesunde Luft im Haus über eine passende Lüftungsanlage sind also kein Luxus, sondern Notwendigkeit. Unter www.wohnungs-lueftung.de gibt es von der Initiative „Gute Luft“ mehr Informationen zum automatischen Lüften. Anlagen mit Wärmerückgewinnung beispielsweise lüften zudem energiesparend und besitzen daher großes Potenzial für den Klimaschutz.

meist aber nicht nur unzureichend für den geforderten Mindestluftwechsel, sondern damit wird auch ein Großteil der eingedämmten Heizwärme wieder zum Fenster „hinausgelüftet“. „Mehr als die Hälfte der Wärmeverluste eines Gebäudes gehen auf das Konto des manuellen Fensterlüftens“, erklärt Lüftungsexpertin Barbara Kaiser vom Bundesverband der Deutschen Heizungsindustrie e.V. Dies sei weder energetisch noch für den Geldbeutel eine sinnvolle Option. Deshalb ist in Deutschland nach der Norm DIN 1946-6 ein Lüftungskonzept für alle Neubauten sowie für Sanierungen obligatorisch, wenn mehr als ein Drittel der Fenster ausgetauscht beziehungsweise mehr als ein Drittel der Dachfläche neu abgedichtet werden. (djd)



AHR-HEIZOEL-SERVICE
Mineralölhandel Roland Hennig 0800 100 17 52
 (gebührenfrei)

Hüttenstraße 18
 53945 Blankenheim
hennig@ahr-heizoel-service.de

Tel.: 0 26 97/73 25
 Fax: 0 26 97/90 15 62
www.ahr-heizoel-service.de

Service für Heizöl in Premium-Qualität

GLAS

faszinierendes Material
 funktionale Technik
 zeitlose Eleganz

INNOVATIVER
 GLAS- &
 RAHMENBAU

THIEMONDS

53894 Mechernich-Gehn • Tel. 0 24 43 / 31 48 86
 Hinter den Gärten 14 • Fax 0 24 43 / 31 48 87
cthiemons@glas-thiemons.de • www.glas-thiemons.de

FLIESEN - PLATTEN - MOSAIK

Creativ Design Team GmbH

Beratung | Verkauf | Verlegung | Reinigung | Reparaturservice
 Pflasterarbeiten | Naturstein | ⇒ **Flutwasserschadensregulierung**

Ihr Anspruch ist unser Antrieb!

Sven Orbeck 0178 833 10 09
 Virnicher Straße 15
 53894 Mechernich info@creativdesignteam.de
www.creativdesignteam.de

Lüftungsanlage deutlich energieeffizienter als Stoßlüften

Die Alternative zur Lüftungsanlage ist beispielsweise zweimaliges Stoßlüften am Tag. Dies ist

Für jedes Bauprojekt, egal ob Neubau oder Sanierung, gibt es heute ein passendes energieeffizientes Lüftungssystem. Foto: djd/BDH

Josef Klinkhammer
 KÜCHEN UND DESIGN GMBH

Rathergasse 6 | 53894 Mechernich
 Tel.: 02443-3158157
 Fax: 02443-3158193
info@kuechen-klinkhammer.de
www.kuechen-klinkhammer.de

Unsere Öffnungszeiten:
 Di.-Fr.: 10.00 - 13.00 Uhr und
 14.00 - 18.00 Uhr
 Sa.: 09.30 - 13.00 Uhr
 Mo.: geschlossen

Gemütlichkeit trotz Sparsamkeit

Mit einer Wärmedämmung effektiv den Energieverbrauch senken



Gemütlichkeit muss nicht auf Kosten des Energieverbrauchs gehen. Eine hochwertige Dämmung der Wände hält die Wärme besser in Haus oder Wohnung. Foto: djd/Qualitätsgedämmt/Getty Images/Rainer Berg

Wenn es draußen nasskalt und ungemütlich wird, verbringen wir wieder mehr Zeit in den eigenen vier Wänden. Ein behagliches Raumklima trägt dabei erheblich zum individuellen Wohlbefinden bei. Nur wie viel Wärme kann und will man sich in Zukunft überhaupt noch leisten? Die stark gestiegenen Energiepreise, vor allem für Gas, schüren die Sorgen vor immer höheren Heizkosten. Umso wichtiger wird somit auch im Altbau eine energieeffiziente Ausstattung des Gebäudes. Große Bedeutung kommen dabei insbesondere den Außenwänden, den Fenstern und dem Dach zu, denn hier kann erfahrungsgemäß besonders viel Wärme ungenutzt nach außen entweichen.

Wärmeverluste über die Fassade vermeiden

Ein klammes Raumklima trotz aufgedrehter Heizungsthermostate ist ein deutliches Zeichen dafür, dass das Zuhause dringend modernisiert

werden sollte. Bei schlecht oder gar nicht gedämmten Außenwänden geht permanent Wärme verloren, es muss entsprechend nachgeheizt werden - das wiederum erhöht unnötig den Energieverbrauch. Eine professionell geplante und ausgeführte Wärmedämmung hingegen hält die Heizenergie besser im Raum. Sie sorgt für wärmere Oberflächen und verbessert so spürbar das Raumgefühl - Gemütlichkeit und Sparsamkeit lassen sich vereinen. Der erste Schritt zu mehr Energieeffizienz ist eine Bestandsaufnahme durch einen erfahrenen Energieberater. Der Profi kann einen individuell angepassten Sanierungsfahrplan erstellen, an dem sich Fachbetriebe aus dem Handwerk orientieren können. Ansprechpartner aus der eigenen Region finden sich etwa unter www.dämmen-lohnt-sich.de, hier gibt es zudem viele nützliche Tipps für Sanierer und einen Überblick zu aktuell verfügbaren För-

dermöglichkeiten.

Bausubstanz schützen und Heizkosten sparen

Die Modernisierung hilft nicht nur beim Energiesparen, gleichzeitig schützt eine Wärmedämmung die Bausubstanz und erhält den Wert der Immobilie. Der positive Effekt auf das Raumklima wiederum ist ganzjährig spürbar - so wie im Winter die Wärme besser im Raum bleibt, wird an heißen Sommertagen ein Hitzestau verhindert. Schließlich verbessert sich auch der

Schallschutz. Darüber hinaus sinkt das Schimmelrisiko. Die gestiegenen Energiepreise geben somit für viele Altbaubesitzer den letzten Anstoß für eine vielleicht schon länger geplante Dämmung. Denn neben der eingesparten Energie und den reduzierten Heizkosten bringt das energetische Sanieren auch nachhaltige Vorteile für die Umwelt mit sich: Zum Heizen werden weniger Ressourcen verbraucht, gleichzeitig verbessern die Bewohner ihren persönlichen CO₂-Fußabdruck. (djd)



Euro-Mietpark GmbH

Baumaschinen Schalungen Baukrane Gerüst Anhänger Werkzeug Gartengeräte

Schneppenheimer Weg 1 • Gewerbepark IPAS • 53881 Euskirchen
 Telefon 02251/794521-0 • Telefax 02251/794521-9
www.euro-mietpark.de
Verkauf und Verleih von Anhängern

Mobil-Bagger – bis 18 to



Carport Garage Garagentor Gerätehaus Heimsauna

☎ 02403
87480
Katalog gratis!

graafen
ganz persönlich seit 1905



Am Johannesbusch 3, 53945 Blankenheim + Talstr. 60-68, 52249 Eschweiler
Besuchen Sie unsere große Ausstellung! (Sauna nur in Eschweiler)

Blues, Jazz, Folk und Kölsch-Rock



Die Keldenicher Band „Pro terra“ gastiert am Samstag, 25. Mai, mit Folkrock der 80er-Jahre im Saal Gier.

Foto: Bandfoto



Präsentieren Kölsch-Rock vom Feinsten: Die preisgekrönte Band „Kerk & Bänd“ gastiert am Samstag, 20. April, im Saal Gier in Kall.

Foto: Bandfoto

Unterhaltsames Halbjahres-Programm des „Verein zur Erhaltung der Gaststätte Gier“

Kall - Kaum sind in Kall die letzten Karnevalstöne verklungen, da bereitet sich der Verein zur Erhaltung der Gaststätte Gier auf die Saal-Veranstaltungen im ersten Halbjahr vor. Freunde des Blues-Rock, des Dart-Sports, des Kölsch-Rocks, des Würfelspiels, des Folk-Rocks, der Ballermann-Musik und des Fußballsports kommen von März bis Juni auf ihre Kosten.

Den Auftakt des Musikprogramms gestalten am Samstag, 23. März, um 20 Uhr, die vier gestandenen Musiker der Blues-Rock-Band „MOTHER'Z BOYZZ“. Muttersöhnchen sind die vier Typen sicherlich nicht. Eher musikalische Bad Boys, wie sie im Track „Bad Boy Blues“ ihres neuen Albums „Slutmachine“ deutlich klarstellen. Die Band besteht neben dem Gitarristen und Sänger Wolfgang Schmidder aus dem Bassisten Friedel Holler, dem Drummer Chris Verhalen und dem 2021 zur Band gestoßenen Lückrather Keyboarder Lutz Meißner. Einflüsse der „MOTHER'Z BOYZZ“ sind neben ZZ Top, AC/DC, Gary Moore, Motörhead und Deep Purple auch die „klassischen Blueser“ der 20er- und 30er-Jahre bis heute.

14 Tage später, am Samstag, 6. April, verwandelt sich der Saal Gier in eine große Darts-Arena. Dann findet von 10 bis 22 Uhr unter dem Motto „Kally Pally“ die Vorrunde des ersten Steeldarts-Turniers des neu gegründeten Darts Club Kall statt. Das Finale findet eine Woche später, am

Samstag, 13. April, ab 15 Uhr statt. Das Turnier ist auf 64 Teilnehmer begrenzt. Zuschauer sind willkommen.

Kölsch-Rock vom Feinsten ist am Samstag, 20. April, ab 20 Uhr, angesagt. Dann gastiert die preisgekrönte Band „Kerk & Bänd“ im Saal Gier. Die Band hatte vor zwei Jahren nach einem zweiten Platz im Jahr 2017 den Kölsche-Musik-Bänd-Kontest gewonnen. Inzwischen ist auch ihr Album „Unverbrüchlich“ erschienen. Individuell und kunstvoll wandern die Musiker auf dem schmalen Grat zwischen Rockmusik und Singer/Songwriter-Klängen und haben dabei ihren ganz eigenen Sound entwickelt. „Kerk & Bänd“ sind Oliver Kerk (Gesang, elektrische und akustische Gitarren), Claus Connot (Gesang und Bass), Herman Heuser (Gesang, elektrische und akustische Gitarren), Lutz Meisner (Orgel, Piano und Quetsch) und Robin Dick (Schlagzeug und Percussion).

Zum „Schockertempel“ wird der Saal Gier am Pfingstsonntag, 18. Mai, wenn dort ab 18 Uhr die

zunehmende zehnte Kaller Schockermeisterschaft über die Bühne geht. Bei dem Turnier (Startgeld 10 Euro) geht es um den „Großen Preis der VR-Bank Nordeifel“ und natürlich um den Wanderpokal „Luisjen-Cup“, der an die Kultwirtin Luise Gier erinnert.

Das Turnier, dessen Teilnehmerzahl auf 44 beschränkt ist, geht über drei Durchgänge mit je 15 Spielen, wobei nach jedem Durchgang die Besetzung der Spieltische neu ausgelost wird. Den Siegern winken Pokale und Sachpreise. Erste Anmeldungen liegen bereits vor. Freunde des Schocker-Spiels können sich während der Öffnungszeiten direkt in der Gaststätte (Tel.: 02441-4225), oder per E-Mail (rz@zuell-kall.de) bei Turnierleiter Reiner Züll anmelden. Folk-Rock der 80er-Jahre ist am Samstag, 25. Mai, ab 20 Uhr, angesagt. Dann gastiert die Keldenicher Band „Pro terra“ erstmals im Saal Gier. Die Band ist ein Synonym für Spielfreude und Spontaneität, für Entertainment und Unterhaltung. Keiner der Musiker muss damit sein Geld verdienen,

die Band ist ihr Hobby - und ein Hobby soll Spaß machen. Diese Einstellung überträgt sich bei jedem Auftritt auf das Publikum. Die fünf Musiker verfügen alle über mehrjährige Band- und Bühnenerfahrung in der lokalen Musikszene. „Pro terra“ sind Georg Kaiser (Gesang, Gitarre), Nicole Schilling (Keyboard, Background), Otto Wawer (Gitarre, Background), Stefan Brass (Schlagzeug, Background) und Willi Lennartz (Bass). „Mallorca Ole“ heißt es am Samstag, 8. Juni, wenn um 20 Uhr die zweite Ballermann-Fete mit Sangria und Cocktails startet. Für schmissige Stimmungsmusik sorgt der Alleinunterhalter Achim Pütz. Bei allen Musikveranstaltungen ist der Eintritt frei. Der Hut geht rund. Am Freitag, 14. Juni, beginnt die Fußball-Europameisterschaft mit dem Eröffnungsspiel der deutschen Mannschaft gegen Schottland um 21 Uhr. Dieses Spiel wird auf den Fernsehgeräten in der Gaststätte zu sehen sein. Danach werden alle Spiele mit deutscher Beteiligung auf der Großleinwand im Saal gezeigt.

Bereits bekannte Veranstaltungen in der zweiten Jahreshälfte sind das Kirmes-Warm-Up am Freitag, 23. August, mit „Von Stülp“, der Kirmesball am Samstag, 24. August, mit „Mac Henry“, der Jazz-Abend mit der Copper Town Dixie Cooperation am Samstag, 30. August, das Oktoberfest mit den Ahrhüttener Musikanten am Samstag, 5. Oktober, ein Jazz-Abend mit der Band „Villa Amarilla“ am Freitag, 11. Oktober und der Weihnachtsmarkt am Sonntag, 1. Dezember. (Reiner Züll)



Die zehnte Kaller Schockermeisterschaft um den Großen Preis der VR-Bank Nordeifel und den Wanderpokal „Luisjen-Cup“ startet am Samstag, 18. Mai. Foto: Reiner Züll



Von Drahtesel bis E-Bike

Die passende Versicherung fürs Fahrrad

Bei teuren Pedelecs reicht die Hausratversicherung oft nicht. Sie sind der Verkaufshit auf zwei Rädern und kosten teils 5.000 Euro oder mehr:

Fast jedes zweite in Deutschland verkaufte Fahrrad ist ein E-Bike. Bei solchen Anschaffungskosten ist ein Diebstahl besonders schmerzhaft, vor allem, wenn sich herausstellt, dass das Rad nicht richtig versichert war. „Viele Hausratversicherungen bieten hier keinen ausreichenden Schutz“, sagt Brigitte Becker, Leiterin der Verbraucherzentrale NRW in Bergisch Gladbach. „Denn es gibt einige Ausnahmen. Vor allem ältere Verträge sind lückenhaft. Die Alternative ist eine spezielle Fahrradversicherung, die sich vor allem lohnt, wenn das Rad teuer ist und häufig draußen abgestellt wird.“

• **Das bietet die Hausratversicherung:** Fahrräder sind in einer Hausratversicherung mit versichert, und zwar rund um die Uhr, also auch nachts. Auch langsame Pedelecs mit einer Motorleistung von maximal 250 Watt, die als Fahrräder gelten, sind in der Hausrat mitversichert. Allerdings sind Zweiräder nur gegen Einbruchdiebstahl versichert. Das bedeutet, das Fahrrad muss aus dem verschlossenen Keller oder aus einer verschlossenen Garage gestohlen worden sein. Kann das Fahrrad in einem gemeinschaftli-

chen Fahrradabstellraum abgestellt werden, ist man verpflichtet, diesen zu nutzen - und das Rad dort auch mit einem eigenständigen Fahrradschloss abzuschließen.

• **Einfacher Diebstahl ist nur mit Zusatzklausel abdeckt:**

Steht das Rad nicht im Haus, sondern an der Straße, sprechen Fachleute von „einfachem Diebstahl“, und der ist in Hausratversicherungen meist nicht enthalten. In den oft älteren Versicherungsbedingungen besteht der vollständige Schutz außerdem in der Regel nicht in der Zeit zwischen 22 und 6 Uhr. Ausnahme: Das Fahrrad wurde noch benutzt und stand zum Beispiel vor einem Kino oder einer Gaststätte, die man besucht hat. Allerdings muss das Fahrrad dann durch ein eigenständiges Schloss gesichert sein. Fest am Fahrrad verbaute Rahmenschlösser sind meist nicht ausreichend. Den Fall des „einfachen Diebstahls“ kann man in der Hausratversicherung gegen einen Mehrbeitrag durch die sogenannte „Fahrradklausel“ versichern. Das lohnt sich in der Regel jedoch eher für hochpreisige Fahrräder.

• **Welchen Wert die Hausratversicherung ersetzt:**

Für ein gestohlenen Fahrrad erhalten Betroffene den Neuwert des Fahrrades. Das ist der Betrag, den ein ähnliches Fahrrad in neuwertigem Zustand kostet. Voraussetzung ist allerdings eine aus-

reichend hohe Versicherungssumme. Nur dann wird der Schaden in voller Höhe ersetzt. Beispiel: Beträgt die Hausrat-Versicherungssumme 50.000 Euro und der abgesicherte Fahrradwert davon ein Prozent, erstattet die Versicherung maximal 500 Euro. Es können auch zwei, fünf oder zehn Prozent der Versicherungssumme gewählt werden. Dadurch steigt jedoch der Beitrag.

• **Was eine Fahrradversicherung leisten sollte:**

Spezielle Fahrradversicherungen bieten meist mehr als eine Hausratversicherung, sind allerdings auch deutlich teurer. Jahresbeiträge zwischen 100 und 220 Euro können für ein 1000-Euro-Rad anfallen - das lohnt sich also nur für teure Fahrräder. Wer eine solche Versicherung abschließen

möchte, sollte darauf achten, ob die persönlichen Gegebenheiten abgedeckt sind: Sind Fahrten im Ausland mit versichert oder Sportrennen, Reparaturkosten oder Leistungen bei einem Unfall? Was gilt für Gepäck oder Zubehör? Gibt es eine Obergrenze für den Kaufpreis? Ist eine Selbstbeteiligung vorgesehen oder ein spezielles Fahrradschloss vorgeschrieben? Auch sollte man klären, welche konkreten

Schäden versichert sind. In Frage kommen nicht nur Diebstahl, Einbruchdiebstahl und Raub, sondern auch Vandalismus, Feuer, Unfall-, Fall- und Sturzschäden, unsachgemäße Handhabung, Feuchtigkeit- und Elektronikschäden oder Ähnliches. (Verbraucherzentrale NRW e.V. / Beratungsstelle Bergisch Gladbach)



Motorräder



Automobile

mäder





Marken E-Bikes/Pedelecs mit Bosch-Antrieb
EU-Neuwagen, speziell VW, Seat und Skoda
Reparaturwerkstatt für alle KFZ-Marken

Verkauf, Finanzierung, Leasing, Service



Wir sind **JOBRAD** Partner.
 Hüttenstr. 59 · 53925 Kall
 Tel. (02441) 6670 · www.honda-maeder.com

E-Bikes
ab Lager
vorrätig

UNSERE AUSWAHL IST RIESIG!

FAHRRÄDER - ZUBEHÖR - ERSATZTEILE - SERVICE

Wir überzeugen mit starken Marken und kompetenter Beratung!



























Fahrräder

Zubehör

Ersatzteile

Service

Fahrradleasing mit allen Leasinggesellschaften!

Kraft Rad GmbH

Roitzheimer Straße 113
 53879 Euskirchen
 Tel.: 02251/2758

Am Westufer 5
 50259 Pulheim
 Tel.: 02238/468890

Öffnungszeiten: Mo. bis Fr. 10-19 Uhr | Sa. 10-17 Uhr
www.zweirad-kraft.de

Rundblick Eifel | 53. Jahrgang | Nr. 5 | Freitag, 08. März 2024 | Kw 10 | Rautenberg Media

25



Sport und Informatik als starkes Team

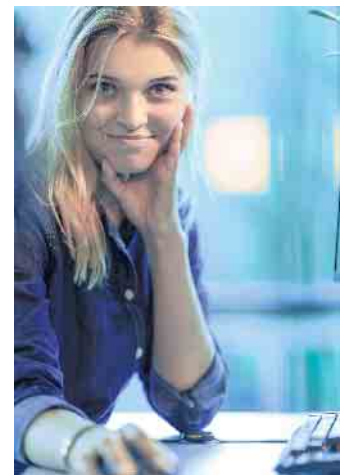
Fitnessbranche: Technikorientierter dualer Studiengang mit spannendem Ansatz



Informatikerinnen und Informatiker haben sich inzwischen auch in zahlreichen Gebieten des Fitness- und Gesundheitsmarkts etabliert. Foto: DJD/DHfPG/BSA

Dualer Bachelor-Studiengang: Sport, Gesundheit und Informatik im Fokus

Im technikorientierten dualen Bachelor-Studiengang „Sport-/Gesundheitsinformatik“ an der Deutschen Hochschule für Prävention und Gesundheitsmanagement (DHfPG) etwa lernen Studierende unter anderem, Produkte wie Fitnessgeräte, Wearables oder Tracking- und Assistenzsysteme zu entwickeln. Nach dem Studium können sie dazu beitragen, die digitale Entwicklung der Fitness- und Gesundheitsbranche voranzutreiben und sich einen Wissensvorsprung vor anderen Bewerberinnen und Bewerbern zu sichern. Mehr Infos zum Studiengang: www.dhfg.de/bsgi. Von Social-Media-Marketing über die Entwicklung digitaler Systeme bis hin zur Suchmaschinenoptimierung - für den Studiengang gibt es noch offene Ausbildungsangebote mit verschiedenen Tätigkeitsbereichen. Das duale Bachelor-Studiensystem der Hochschule verbindet eine betriebliche Tätigkeit und ein Fernstudium mit kompakten Lehrveranstaltungen, die digital oder an elf Studienzentren in Deutschland, Österreich und der Schweiz absolviert werden können. (DJD)



Für Informatikerinnen und Informatikern im Sport-, Fitness- und Gesundheitsbereich eröffnen sich vielseitige berufliche Möglichkeiten und Perspektiven.

Foto: DJD/DHfPG/BSA



WIR SUCHEN DICH

für unsere Zeitung
Rundblick Eifel als

Reporter (m/w/d)

zum **nächstmöglichen Termin**
auf **Honorarbasis** als **freien Mitarbeiter**

DU HAST

- Freude am Verfassen von Werbetexten und redaktionellen Berichten
- Interesse an lokalen Veranstaltungen, Kultur, Sport & Brauchtum
- Kenntnisse im Umgang mit Internet und PC
- eine Digitalkamera
- Ortskenntnisse

DU BIST

- aufgeschlossen, aktiv und zuverlässig
- sicher im Umgang mit der deutschen Sprache
- motorisiert

Wir freuen uns darauf DICH kennen zu lernen!

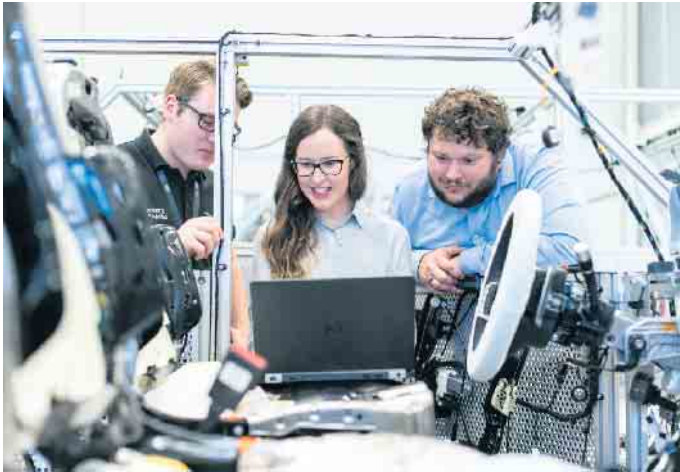
Bewerbungen bitte per E-Mail an:
Denis Janzen | kariere@rautenberg.media
Stichwort: Reporter Rundblick Eifel (m/w/d)

Die Fitnessbranche wächst: In Deutschland trainieren mehr als zehn Millionen Mitglieder in Fitness- und Gesundheitsstudios. Zudem haben digitale Trainings-, Assistenz- und Datenverarbeitungssysteme, Apps sowie Wearables für das individuelle Training in den letzten Jahren immer mehr an Bedeutung gewonnen.

In der boomenden Fitnessbranche werden Fachkräfte benötigt Ausgaben für Sport und Fitness werden als Investitionen in die Gesundheit angesehen und bereits von vielen Krankenkassen erstattet. Als Beleg dienen etwa Daten von mobilen Schrittzählern, digitalen Blutdruckmessgeräten und Smartwatches mit integriertem Pulsmesser. Um dem gestiegenen Gesundheitsbewusstsein und der digitalen Evolution in der Sport- und Gesundheitsbranche gerecht werden zu können, werden Fachkräfte benötigt, die sowohl über die sport- und gesundheitswissenschaftlichen Grundlagen als auch über die mathematischen und technischen Fähigkeiten verfügen.

Ich mach was mit Kupfer

Nachhaltige Zukunftsberufe mit langer Tradition



Berufe, die im Automotive-Bereich forschen, entwickeln oder testen, haben oft mit dem Rohstoff Kupfer oder mit Kupferlegierungen zu tun.
Foto: DJD/Kupferverband

genieurstellen, Kundenbetreuung und Vertrieb bis zu hochanspruchsvollen Stellen in der Forschung und Entwicklung. Wer sich zu Berufen mit Kupfer informieren möchte: Unter www.kupfer.de ist eine Liste mit den zahlreichen Berufsbildern in der Kupferbranche zu finden.

Lehre, Studium oder Höherqualifizierung: Kupfer eröffnet Aufstiegschancen

Typische Berufe in der Herstellung und Metallverarbeitung sind zum Beispiel Feinwerk-, Fertigungs-, Gießerei- oder Werkzeugmechaniker, Mechatroniker oder Metallbauer. Die Basis dafür bildet in der Regel eine Lehre im Betrieb und die begleitende Be-

rufsschule. Kupfer und Kupferwerkstoffe sind darüber hinaus Teil einer Vielzahl von Ingenieursausbildungen. Weitere Betätigungsfelder finden sich in der Wissenschaft, wo zum Beispiel neue Legierungen oder innovative, material- und ressourcenschonende Verfahren entwickelt werden. Gefragt sind natürlich auch Kaufleute im Vertrieb und der Kundenberatung. Einige Studiengänge wie die Angewandten Materialwissenschaften können als dualer Bildungsweg mit der Kombination aus Berufsausbildung im Unternehmen und Studium an einer Uni oder FH absolviert werden.
(DJD)

Wenn man nach Berufen fragt, in denen mit Kupfer oder Kupferlegierungen wie Messing gearbeitet wird, dann fallen den meisten Tätigkeiten mit einer langen Tradition ein. Dazu gehören zum Beispiel Blechner, Blasinstrumentenbauer, Klempner, Schmiede oder der Elektriker. Alle diese Berufe haben nach wie vor eine wichtige Bedeutung, doch Kupfer spielt heute in einer Vielzahl weiterer Arbeitsfelder eine zentrale Rolle. Denn der vielseitige Werkstoff ist unentbehrlich in Zukunftsbranchen, die entscheidend für die Dekarbonisierung sind und sich mit erneuerbaren Energien, Elektromobilität oder hoch entwickelter Elektronik beschäftigen.

Gute Entwicklungsperspektiven für Berufe rund um Kupfer

Wer sich für eine Arbeit mit Kupferwerkstoffen interessiert, dem bieten sich vielseitige, interessante und nachhaltige Beschäftigungsfelder mit sehr guten Zukunftsperspektiven und Entwicklungschancen. Unter dem Hashtag #copperjobs läuft auf LinkedIn derzeit eine Kampagne mit Informationen und Anregungen zu diesem Thema. Das Spektrum der Tätigkeiten, in denen man mit Kupfer und Kupferwerkstoffen zu tun hat, erstreckt sich von praktischen Berufen in der Produktion und Anwendungstechnik über In-



Mach Dein Ding mit uns!
Deine Karriere: Du bist der Rundblick Eifel





WER · WO · WAS · WANN – INFORMATIONEN & TERMINE Online lesen: www.rundblick-eifel.de/e-paper

rundblick Eifel
BAD MÜNSTEREIFEL + BLANKENHEIM + HELLENTHAL + NETTERSHEIM + SCHLEIDEN + ZÜLPICH
Alle 14 Tage in Ihrem Briefkasten

WIR SUCHEN DICH

für unterschiedliche Ausgaben im Bereich Eifel als

Medienberater*in (m/w/d)

auf **Minijobbasis**

<p>DU</p> <ul style="list-style-type: none"> ■ hast im Verkauf (z.B. Einzelhandel) gearbeitet ■ bist im Ort gut vernetzt ■ arbeitest kundenorientiert und strukturiert ■ verfügst über gute Deutschkenntnisse ■ hast einen Führerschein Kl. B 	<p>WIR</p> <ul style="list-style-type: none"> ■ sind das zweitgrößte Medienhaus für Wochenzeitungen in Deutschland ■ sind seit über 60 Jahren am Markt ■ sind ein Medienhaus für ZEITUNGEN DRUCK WEB FILM ■ bieten Dir eine ausführliche Einarbeitung ■ bieten einen sicheren Arbeitsplatz mit familienfreundlichen Bedingungen
---	---

WAS gibt's zu tun?

- Beratung und Pflege von B2B Kunden im direkten Umfeld und Neukquise
- Kommunikation mit Kolleginnen und Kollegen in unserem Medienhaus
- Gerne auch Cross-Selling für DRUCK | WEB | FILM
- bieten eine attraktive Vergütung im interessanten Medienbereich
- bieten flexible Arbeitszeiteinteilung für eine ausgewogene Work-Life-Balance
- stellen Dir einen persönlichen Home-Office-Arbeitsplatz zur Verfügung

Wir freuen uns darauf DICH kennen zu lernen!

Bewerbungen bitte per E-Mail an: karriere@rautenberg.media
Stichwort: Medienberater*in/Eifel

Anpacken und Karriere machen: Zukunftsbranche Handwerk

SHK-Betriebe bieten vielfältige Aus- und Weiterbildungsmöglichkeiten



Wir suchen **AUSTRÄGER/*/INNEN**

jeden Alters für den **RUNDBLICK EIFEL** in

Blankenheim:

- Alendorf
- Ripsdorf
- Hülchrath/Petersberg
- Blankenheimerdorf
- Freilingen
- Reetz
- Blankenheim-City

Nettersheim:

- Nettersheim-City
 - Tondorf
 - Engelgau
 - Holzmühlheim
 - Marmagen
- Zülpich:
- Rövenich
 - Schwerfen
 - Oberelvenich, Niederelvenich

Sie verteilen HIER, in Ihrem Wohngebiet

nur wenige Stunden im Monat | freitags oder samstags | Prospekte sind in die Zeitungen bereits maschinell eingelegt | einzige Voraussetzung: Sie sind mindestens 13 Jahre alt

Wir freuen uns auf Sie, bewerben Sie sich jetzt

➤ regio-pressevertrieb.de/bewerbung

➤ oder unteren Abschnitt in DRUCKBUCHSTABEN ausfüllen und senden an:

REGIO PRESSE VERTRIEB GmbH · z. Hd. Herrn Falk · Kasinostraße 28-30 · 53840 Troisdorf
FON 02241 260-380 · E-MAIL mail@regio-pressevertrieb.de

Gerne per
WhatsApp



+49 2241260380



oder mit diesem
QR-Code
bewerben!



In der SHK-Branche ist technisches Verständnis und Gespür beispielsweise für die Badgestaltung gefragt.
Foto: DJD/SHK

Das SHK-Handwerk hat goldenen Boden - dieser Satz hat heute mehr Gültigkeit denn je. Denn die Betriebe aus den Bereichen Sanitär-, Heizungs- und Klimatechnik spielen eine wichtige Rolle dabei, die steigenden Anforderungen des Klimaschutzes und unsere wachsenden Ansprüche an den Komfort im Badezimmer zu erfüllen. Die SHK-Branche ist überall dort gefragt, wo es darum geht, Wohn- und Geschäftsgebäude mit klima- und umweltfreundlicher sowie ressourcenschonender Technik für Heizung, Klimatisierung und warmes Wasser auszustatten und die Lebensqualität im Bad zu verbessern. Mit einer dualen SHK-Ausbildung können junge Menschen auf ein Berufsfeld mit ausgezeichneten Entwicklungsperspektiven und großem Zukunftspotenzial setzen.

Einstieg im handwerklichen oder kaufmännischen Bereich

Die Branche bietet technische und kaufmännische Berufsbilder. Anlagenmechaniker arbeiten handwerklich und in der Regel als Gas- und Wasserinstallateure oder als Heizungs- und Lüftungsbauer. Zur Ausbildung gehören heute aber auch Inhalte aus der Elektro- und Solartechnik. Für Kaufleute

AUSTRÄGER/*/INNEN für den **RUNDBLICK EIFEL** in

Blankenheim:

- Alendorf
- Ripsdorf
- Hülchrath/Petersberg
- Blankenheimerdorf
- Freilingen
- Reetz
- Blankenheim-City

Nettersheim:

- Nettersheim-City
- Tondorf
- Engelgau
- Holzmühlheim
- Marmagen

Zülpich:

- Rövenich
- Schwerfen
- Oberelvenich, Niederelvenich

An
REGIO PRESSE VERTRIEB GmbH
Herr Falk
Kasinostraße 28-30
53840 Troisdorf

Name, Vorname

Straße, Hausnummer

PLZ, Ort

Telefon (für evtl. Rückfragen) / Geburtsdatum

E-Mail





Berufsbilder in der SHK-Branche sind vielseitig und bieten sehr gute Entwicklungsperspektiven.
Foto: DJD/SHK

eröffnen sich vielfältige Arbeitsmöglichkeiten etwa in der Auftragsbearbeitung, Beschaffung, im Rechnungswesen und in der Personalverwaltung. Auch in Verkauf, Beratung und Marketing gibt es interessante Tätigkeiten. Mehr Informationen zu Ausbildungsmöglichkeiten sowie zu Stellenangeboten sind unter www.diebadgestalter.de/jobs zu finden. Unter der Marke „Die Bad- und Heizungsgestalter“ versammeln sich deutschland- und österreichweit über 130 Fachbetriebe, die sich einheitlichen und hohen Qualitätskriterien im Bereich der Bad- und Heizungsplanung verpflichten. Die Marke gehört zur SHK eG, einer Verbundgemeinschaft innovativer SHK-Handwerksunternehmen. Von den hohen Qualitätsansprüchen der Fachbetriebe des Verbunds profitieren nicht nur die Kunden, sondern auch die Mitarbeiter, denen krisensichere Arbeitsplätze, gute Konditionen und zusätzliche Benefits geboten werden.

Erfolgreich durch Weiterbildung und Höherqualifizierung
Der Weg in die SHK-Branche beginnt mit einer klassischen dualen Ausbildung, welche die Praxis im Betrieb mit der Theorie an der Berufsschule verbindet. Die Lehrzeit wird mit dem Gesellenbrief oder als Kauffrau/-mann abgeschlossen. Danach eröffnen sich viele Aufstiegsmöglichkeiten. Im Handwerk führt der weitere Karriereweg meist über den Meisterbrief, Kaufleute können eine Viel-

zahl von Weiterbildungs- und Höherqualifizierungsangeboten nutzen und sich auf bestimmte Bereiche spezialisieren. Auch ohne Abitur sind nach einer abgeschlossenen Berufsausbildung und etwas Berufserfahrung berufsbegleitende Studiengänge oder Vollzeitstudien zugänglich. (DJD)

Sie möchten Standorte aufwerten, bewahren, Neues schaffen?



Bauingenieur für Siedlungswasserwirtschaft/Verkehrsanlagen (m/w/d)

Standort Euskirchen

bauingenieur.ib-spieth.de



Spannend? Dann lassen Sie uns wissen, ob Sie der/die Richtige für den Job sind!

Mögliches Eintrittsdatum: ab sofort / Vollzeit / unbefristet



Ingenieurbüro
Fritz Spieth
Beratende
Ingenieure GmbH

bewerbung@ib-spieth.de
Telefon 0711 931858-0

Ansprechpartnerin: Frau Photos



Wir suchen SPRINGER/* /INNEN als Zeitungszusteller/* /in

jeden Alters für **ALLE ORTSTEILE** in **Blankenheim**

Sie verteilen HIER, in Ihrem Wohngebiet

nur wenige Stunden im Monat | freitags oder samstags | Prospekte sind in die Zeitungen bereits maschinell eingelegt | einzige Voraussetzung: Sie sind mindestens 13 Jahre alt

Wir freuen uns auf Sie, bewerben Sie sich jetzt

➤ regio-pressevertrieb.de/bewerbung

➤ oder unteren Abschnitt in DRUCKBUCHSTABEN ausfüllen und senden an:
REGIO PRESSE VERTRIEB GmbH · z. Hd. Herrn Falk · Kasinostraße 28-30 · 53840 Troisdorf
FON 02241 260-380 · E-MAIL mail@regio-pressevertrieb.de

Gerne per WhatsApp



+49 2241260380



oder mit diesem QR-Code bewerben!

Die nächste Ausgabe erscheint am:
Freitag, 22. März 2024
 Annahmeschluss ist am:
15.03.2024 um 10 Uhr

Rautenberg Media Zeitungspapier –
 nachhaltig & zertifiziert:
 Made of paper awarded the EU Ecolabel
 reg. no. FI/11/001, supplied by UPM

IMPRESSUM

RUNDBLICK EIFEL

HERAUSGEBER, DRUCK UND VERLAG

RAUTENBERG MEDIA KG
 Kasinostraße 28-30 · 53840 Troisdorf
 Fon +49 (0) 2241 260-0 · Fax 260-259
 willkommen@rautenbergberg.media

V.i.S.d.P. Redaktioneller Teil:
 Bianca Breuer und Nathalie Lang
 Verantwortlich f. d. Anzeigenteil:
 Dunja Rebinski

ERSCHEINUNG vierzehntäglich

V.i.S.d.P. FÜR DIE RUBRIK

- Politik
- CDU Blankenheim Michael Hermanns
- CDU Hellenthal Giuseppe Uccello
- CDU Nettersheim Guido Kurth
- CDU Zülpich Timm Fischer
- SPD Hellenthal Werner Wamser
- SPD Zülpich Thorsten Mette
- FDP Blankenheim Manfred Fries
- FDP Hellenthal Peter Rauw
- FDP Schleiden Jan Griskewitz
- UWW Zülpich Gerd Müller
- UWW Hellenthal Hans Mießeler
- UNA Nettersheim Werner Breitbach
- Bündnis 90 / Die Grünen Hellenthal
- Karl Reger
- Bündnis 90 / Die Grünen Zülpich
- Angelika König

Kostenlose Haushaltsverteilung in Bad Münstereifel, Blankenheim, Hellenthal, Nettersheim, Schleiden und Zülpich. Zustellung ohne Rechtsanspruch. Einzelbezug über Rautenberg Media 5,00 Euro/Stück + Porto. Sind gesetzlich geschützte Warenzeichen nicht gekennzeichnet, erlauben fehlende Hinweise keine freie Nutzung. Namentlich gekennzeichnete Artikel spiegeln nicht immer die Meinung der Redaktion wider.

Handhabung für unverlangt hereingegebene

Pressematerialien
 Rautenberg Media übernimmt keine Haftung für die Richtigkeit (inhaltlich u. orthographisch) und Vollständigkeit. Per Post erhaltenes Pressematerial wird nicht zurückgesandt. Keine garantierte Veröffentlichung. Entstehen Forderungen Dritter aus Verletzungen des Urheber-, Presse- oder Nutzungsrechts durch das Pressematerial, fordert Rautenberg Media Schadenersatz beim Einreicher. Bei irrtümlich fehlender Namensnennung am Werk (z.B. Bildnachweis) verzichtet der Einreicher auf jegliche Forderung an Rautenberg Media. Durch den Einreicher des Pressematerials wird Rautenberg Media befugt, dieses sowohl für ihre Print-Ausgaben, als auch für die durch sie betriebenen elektronischen Medien zu verwenden.

KONTAKT

MEDIENBERATER/IN

Rose Neumann
 für Blankenheim, Nettersheim
 Mobil 0176 39 52 79 41
 r.neumann@rautenbergberg.media

Heinz-Joachim Neumann
 für Hellenthal, Schleiden, Zülpich
 Mobil 0176 90 75 78 19
 hj.neumann@rautenbergberg.media

VERTEILUNG regio-pressevertrieb.de

Regio Presse Vertrieb GmbH

VERKAUF Fon 02241 260-112

verkauf@rautenbergberg.media

REDAKTION Fon 02241 260-250 /-212

redaktion@rautenbergberg.media

RAUTENBERG MEDIA ONLINE

rautenbergberg.media
 facebook.de/rautenbergbergmedia
 instagram.de/rautenbergberg_media
 vimeo.com/rautenbergbergmedia

ZEITUNG

rundblick-eifel.de/e-paper

- ZEITUNG
- DRUCK
- WEB
- FILM



PRIVATE & GESCHÄFTLICHE KLEINANZEIGEN **ONLINE BESTELLEN**

www.rautenbergberg.media/kleinanzeigen

Angebote

Land u. Forst

agria
 Einachser Motormäher Ersatzteile.
 Müller Maschinen Troisdorf,
 02241-94909-50

Maler

Maler-, Wärmedämm-, Trockenbau
 und Bodenverlegearbeiten, günstige
 Festpreise, saubere Ausführung,
 Termine frei. Tel. 02429/908144 od.
 0170/7555363

Rund ums Haus

Sonstiges

ACHTUNG
 >> **FRÜHJAHRANGEBOT <<**
 Steinreinigung incl. Nanoimprägnierung
 für Terrasse, Hof, Garageneinfahrt usw.
 5,-€/qm. Absolute Preisgarantie! Wei-
 terere Dienstleistungen rund ums Haus
 auf Anfrage. Kostenlose Beratung vor
 Ort. Tel. 01 78/3449992
 M.S. Sanierungstechnik

Gesuche

Kaufgesuch

Frau Stefan kauft:
 Pelze, Lederjacken, Schreib-, Nähma-
 schinen, Abendgarderobe, Porzellan,
 Zinn, Krüge, Trachten, Taschen, Uh-
 ren, Münzen, Schmuck, Zahngold,
 Silberbesteck, Bilder, Ölgemälde, Bern-
 stein, Hirschgeweihe, seriöse Kaufab-
 wicklung. Tel.: 01772655332,
 Mo-So, 9-20 Uhr.

Sammler

Sammler sucht
 MÄRKLIN, TRIX, FIEISCHMANN Mo-
 delleisenbahn, alt und neu, ferner
 WIKING, SIKU-Plastik und PRÄMETA
 Modellautos und altes Blechspielzeug.
 Tel. 02253/6545 o. 0175/5950110

Sammler SUCHT alles an:
 alten Militärsachen, Papiere, Auswei-
 se, Urkunden, Soldatenfotos oder Al-
 ben, Helme, Orden, Dolche, Säbel,
 Dekowaffen etc. Einfach alles anbie-
 ten unter: Tel. 01 77/8695521

AUTO & ZWEIRAD

Wir kaufen Wohnmobile + Wohnwagen
 Tel.: 03944-36160 www.wm-aw.de
 "Wohnmobilcenter Am Wasserturm"

Familien ANZEIGENSHOP

FGB 20-13
 43 x 90 mm
 ab 52,00€
 Für alles was wirklich zählt!
shop.rautenbergberg.media



Fragen zur Verteilung?

HERR FALK · FON 02241 2600
 mail@regio-pressevertrieb.de

www.regio-pressevertrieb.de **REGIO** PRESSE VERTRIEB GmbH
Die Zeitungszustellgesellschaft der RAUTENBERG MEDIA KG

KLEINANZEIGEN
 PRIVAT & GESCHÄFTLICH

ONLINE BESTELLEN

rautenbergberg.media/kleinanzeigen

Ihre private*
KLEINANZEIGE
 bis 100 Zeichen **ab 6,99€**
 in dieser Zeitung
 *gewerbliche Kleinanzeige ab 13,99 €

02241 260-400 Telefonische Beratung

RAUTENBERG MEDIA

rundblick Eifel
 BLANKENHEIM + HELLENTHAL + NETTERSHEIM + SCHLEIDEN + ZÜLPICH
 Alle 14 Tage in Ihrem Briefkasten

HALLO PRESSESPRECHER/INNEN
PRESSEBEAUFTRAGTE

der **VEREINE – KIRCHEN – SCHULEN** und
 anderer Organisationen

Akkreditieren Sie sich gleich jetzt
 für das CMSsystem von Rautenberg Media,
 um für diese Zeitung Artikel einzustellen:

<https://redaktion.rautenbergberg.media>

Wir freuen uns auf Sie!
 ■ ZEITUNG ■ DRUCK ■ WEB ■ FILM



A POTHEKEN-NOTDIENST

Apotheken-Notruf 0800 00 22833

Freitag, 8. März

ventalis Apotheke
Urtseestraße 1, 53937 Schleiden-Gemünd, 02444/2277

Samstag, 9. März

Apotheke im Ärztehaus
Blumenthaler Straße 19, 53937 Schleiden, 02445-852222

Sonntag, 10. März

Rathaus-Apotheke
Rathausplatz 4, 53945 Blankenheim, 02449/8444

Montag, 11. März

Annaturm Apotheke
Kirchstr. 11-13, 53879 Euskirchen, 02251/4311

Dienstag, 12. März

Millennium-Apotheke
Roitzheimer Str. 117, 53879 Euskirchen, 02251-124950

Mittwoch, 13. März

City Apotheke
Neustraße 34, 53879 Euskirchen, 02251/52042

Donnerstag, 14. März

Adler Apotheke am Campus
Christian-Schäfer-Straße 10, 53881 Euskirchen, 02255 1209

Freitag, 15. März

Apotheke am Winkelpfad
Rüdesheimer Ring 145, 53879 Euskirchen, 02251/2696

Samstag, 16. März

Südstadt-Apotheke am Marienhospital
Gottfried-Disse-Straße 48, 53879 Euskirchen, 02251/1293880

Sonntag, 17. März

Hubertus-Apotheke
Steinfelder Str. 8a, 53947 Nettersheim, 02486-911080

Montag, 18. März

Apotheke am Bahnhof
Veybachstraße 18, 53879 Euskirchen, 02251/2019

Dienstag, 19. März

Lambertus-Apotheke
Kuchenheimer Str. 117, 53881 Euskirchen, 02251/3286

Mittwoch, 20. März

Rathaus-Apotheke
Rathausplatz 4, 53945 Blankenheim, 02449/8444

Donnerstag, 21. März

Millennium-Apotheke
Roitzheimer Str. 117, 53879 Euskirchen, 02251-124950

Freitag, 22. März

Post-Apotheke
Oststr. 1-5, 53879 Euskirchen, 02251/779660

Samstag, 23. März

Adler Apotheke am Campus
Christian-Schäfer-Straße 10, 53881 Euskirchen, 02255 1209

Sonntag, 24. März

City Apotheke
Neustraße 34, 53879 Euskirchen, 02251/52042

Jeweils ab 9 Uhr bis 9 Uhr Folgetag
Alle Angaben ohne Gewähr

ÖRTLICHE NOTDIENSTE

Zahnärztlicher Notdienst

01805/986700

Tierärztlicher Notdienst

02428901010, 01719909300

Caritaspflegestationen

Schleiden, Palliativpflege-
dienst
02445/8507-223
0173/9532448
Hellenthal-Kall, Palliativpfle-
gedienst
02441/7776080

01590/4481419

Stiftung EvA

Alten- und Pflegeheim
Mobiler Pflegedienst
info@eva-gepflegt.de
02444/95150

Abfluss-Notdienst

Fa. Poetes, Euskirchen
02251/51067
und 0700/47064706

Anonyme Alkoholiker

0176 5008 7394

Tierarzt-Notdienste

Im Kreis Euskirchen

Samstag, 9. März

Praxis Kanzler
Schleiden-Gemünd, 0177 868
24 89 (8 bis 22 Uhr)

Sonntag, 10. März

Praxis Müller
Zülpich, 01523 4695490

Samstag, 16. März

Praxis Karatac

Euskirchen, 02551/80200

Sonntag, 17. März

Praxis Karatac
Euskirchen, 02551/80200

Samstag, 23. März

Praxis Hartung
Schleiden, 02445/852191

Alle Angaben ohne Gewähr

POËTES® Kanaltechnik

www.poeteskanaltechnik.eu

- Rohrreinigung
- Kanal TV-Untersuchung
- Dichtheitsprüfung
- Kanalsanierung mit Inlinertechnik

Euskirchen 0 22 51 - 51 067
Mechernich 0 24 43 - 904 95 95
Notdienst: 0700 - 4706 4706
(Ortsstarif)

Rohrreinigung Rademacher

- 🔧 Rohrreinigung (WC - Küche - Keller - Bad)
- 🔧 Kanal TV - Untersuchung
- 🔧 Kanal-Sanierung (Ohne Aufzugraben)
- 🔧 Rückstausicherung



Ihr Ansprechpartner Für Ihre Region
Herr Schreiber
0151 70 89 47 50

24H



*Nicht kumulierbar mit anderen Rabatktionen.



Entdecken Sie unsere Modellpalette.



Ver. Her.: Galerie Leder Design sa - Luxemburger Straße 61 - B-4780 St. Vith - design www.pavonet.be

DIE NEUE KOLLEKTION 2024 IST EINGETROFFEN!

JEDEN SONNTAG GEÖFFNET

PROFITIEREN SIE VON UNSEREN EINFÜHRUNGSKONDITIONEN.

LEDERLAND SANKT VITH • WWW.LEDERLAND-SANKT-VITH.BE

Luxemburger Straße 81 • B-4780 Sankt Vith • +32 (0)80 28 10 10 • verkauf.sanktvith@lederland.info • Täglich von 10.00 - 18.30 Uhr • Auch Sa. und So.

Eine Immobilie online zu bewerten,

Ist wie ein Buch zu beurteilen,
ohne es gelesen zu haben.

Holen Sie Sich die Profis ins Haus.



Glasmacher Immobilien

Immobilien, Finanzierungen & Versicherungen

SACHVERSTÄNDIGENBÜRO
WEIERMANN GmbH

GRUNDSTÜCKS- & GEBAUDEWERTERMITTLUNG