

Der beste Halt am Vatertag bei der Prinzengarde

Volles Haus beim ältesten Traditions-corps der Stadt Zülpich



(v.l.) Torsten Zielke (2. stellv. Präsident), Horst Wachendorf (Präsident) und Simon Deuster (1. stellvert. Präsident) beim Vatertag am Münstertor

Kaiserwetter und Karnevalsstimmung mitten im Mai:

Die Prinzengarde Zülpich 1910 e.V. verwandelte ihr Gardequartier am Vatertag ab 10:30 Uhr in die ultimative Eventzone. Das älteste Traditions-corps der Stadt hatte zu Christi Himmelfahrt an das historische Münstertor geladen. Scharen von Besuchern, darunter viele Freunde, Gönner und befreundete Karnevalsgesellschaften, folgten dem Ruf. Im gemütlichen Schatten des Tores genossen die Gäste frisch gegrillte Bratwürste und kühle Getränke.

Ein exklusives Special sorgte für die perfekte Stärkung aller vorbeiziehenden Vatertagstouren. Auch musikalisch jagte ein Highlight das nächste.

Das hauseigene Fanfarencorps der Prinzengarde und das TC Wyss

heizten dem Publikum ordentlich ein. Ein rundum gelungener Feiertag, der Tradition und ausgelassene Partystimmung perfekt vereinte. FH

GÜNTER MEYER & PARTNER GMBH
STEUERBERATUNGSGESELLSCHAFT

Günter Meyer Steuerberater
Diplom-Finanzwirt

Tobias Meyer Steuerberater
Diplom-Betriebswirt

Steinfelder Weg 5
53947 Nettersheim-Marmagen
Tel. 02486 / 800 118
www.gk-meyer.net

Fertiggerage + Garagentor

Carport + Gerätehaus

Große Ausstellungen - eigene Montage
Hier, jetzt, gut und günstig!

Tel. 02403 87480
info@graafen.de
www.graafen.de
Katalog Gratis!

graafen
seit 1905

Am Johannesbusch 3
53945 Blankenheim
+ Talstraße 60-68
52249 Eschweiler

Matratzen Verkaufsschau

Jetzt zugreifen
Matratzen zu traumhaft günstigen Preisen

Messe-Neuheiten eingetroffen!
Fachkundige Beratung

53894 Mechernich (Eifel)
Bahnstraße 8 / Ecke Marktplatz
Kundendienst-Ruf: 02443-2424
www.betten-schmitz.de

Spezialisiert.
Engagiert.
Erfahren.

Sebastian Pelzer
Rechtsanwalt
Fachanwalt für Strafrecht
Fachanwalt für Verkehrsrecht

SPEZIALKANZLEI STRAFRECHT VERKEHRSRECHT

KANZLEI SCHLEIDEN:
02445 - 85 00 00

info@kanzlei-pelzer.de
www.kanzlei-pelzer.de

Verkehrsunfall mit verletzter Pkw-Fahrerin

Am Dienstag, 19. Mai, kam es gegen 10:20 Uhr auf der Bundesstraße 265 zu einem Verkehrsunfall, bei dem eine 29-jährige Pkw-Fahrerin aus Belgien verletzt wurde. Die 29-Jährige

befuhr die Bundesstraße 265 aus Richtung Helleenthal kommend in Fahrtrichtung Belgien. Aus bislang ungeklärter Ursache kam sie nach rechts von der Fahrbahn ab und geriet in einen angrenzenden

Graben. Dort kollidierte sie mit einem Erdwall. Anschließend kam sie wieder auf der Fahrbahn zum Stillstand. Die Fahrerin wurde bei dem Unfall schwer verletzt und mit einem Rettungshubschrauber

in eine Uniklinik geflogen. Die Unfallörtlichkeit war bis 12:58 Uhr für den Verkehr gesperrt. Das Verkehrskommissariat hat die Ermittlungen zur Unfallursache aufgenommen.

POLITIK

Aus der Arbeit der Parteien FDP Helleenthal

Peter Rauw beim Städte- und Gemeindebund

Der Fraktionsvorsitzende Peter Rauw hat an einer Sitzung des Städte- und Gemeindebundes NRW teilgenommen. Dort mahnte

er an, dass die Belastungen der Kommunen durch die Vorgaben von Bund und Land immer weiter steigen, allerdings die notwendi-

gen Gelder für die Erfüllung von immer neuen Aufgaben den Kommunen schuldig blieben. Und auch bei den Kostensteigerungen von

bereits übertragenen Aufgaben, lassen Bund und Land die Städte und Gemeinde im Regen stehen.
Peter Rauw

Ende: Aus der Arbeit der Parteien FDP Helleenthal

ANZEIGEN PROSPEKTEVERTEILUNG DRUCKE · WEB-AUFTRITTE · FILM

Rufen Sie uns an und vereinbaren Sie einen Termin mit uns.



Wir rücken Ihre Produkte und Dienstleistungen, die gesamte Leistungsfähigkeit Ihres Unternehmens, individuell nach Ihren Wünschen, ins richtige Licht.

- ZEITUNG** Lokaler geht's nicht.
- DRUCK** Satz. Druck. Image.
- WEB** 24/7 online.
- FILM** Perfekter Drehmoment.



WER · WO · WAS · WANN – INFORMATIONEN & TERMINE Online lesen: www.rundblick-eifel.de/e-paper
BLANKENHEIM + HELLENTHAL + KALL + NETTERSHEIM + SCHLEIDEN + ZÜLPICH
Alle 14 Tage in Ihrem Briefkasten

MEDIENBERATERIN
Daniela Garbotz
FON 02241 260-162
E-MAIL d.garbotz@rautenberg.media

MEDIENBERATERIN
Sieglinde Jung
FON 02241 260-174
E-MAIL s.jung@rautenberg.media

MEDIENBERATER
Heinz-Joachim Neumann
FON 02241 260-167
E-MAIL hj.neumann@rautenberg.media

MEDIENBERATERIN
Rose Neumann
FON 02241 260-170
E-MAIL r.neumann@rautenberg.media

Hocheffektive Selbstverteidigung in Kall: Ludwig Binder vermittelt praxisnahes Expertenwissen

Shotokan Karate-Do Kall e.V.(seit 2000)

Die Sporthalle in 53925 Kall (Auelstraße 47) wurde am 16. Mai zum Epizentrum für realistische Selbstbehauptung.

Insgesamt 35 kampfsporthegeisterter Teilnehmer versammelten sich auf der Matte, um von einem der profiliertesten Experten Deutschlands zu lernen:

Ludwig Binder, Träger des 8. DAN Karate. Unter seiner Leitung verwandelte sich das Wochenende in ein intensives Trainingslager, das den Fokus weg von rituellen Abläufen und hin zur kompromisslosen Anwendbarkeit in Gewaltsituationen rückte.

Mit Ludwig Binder verpflichtete der ausrichtende Verein, der Shotokan Karate Do Kall e.V., einen Referenten, dessen Expertise im Deutschen Karate Verband (DKV) ihresgleichen sucht.

Der Lehrgang war als Teil der renommierten Lehrgangsreihe des Stiloffenen Karate (SOK) im KDNW

konzipiert. Das Stiloffene Karate (SOK) bietet dabei den idealen Rahmen, da es - anders als klassische Stilrichtungen - den Fokus individuell auf moderne Anforderungen wie die Selbstverteidigung legen kann.

Für die Sportler aus der Region bot sich damit die seltene Gelegenheit, direkt von den Jahrzehnten an Erfahrung eines Großmeisters zu profitieren.

Anstatt komplexe Choreografien auswendig zu lernen, drückte Ludwig Binder dem Lehrgang in Kall einen Stempel der radikalen Praxisnähe auf.

Das Echo der Teilnehmer fiel durchweg positiv aus, da der Fokus auf universellen Prinzipien lag: Distanzkontrolle, Reflextraining und die gezielte Szenarioarbeit.

Trotz der Ernsthaftigkeit der Thematik herrschte unter den 35 Aktiven eine mitreißende Dynamik

und eine hervorragende Stimmung, die den Lernprozess sichtlich beschleunigte.

Ein Meilenstein für die regionale Kampfsportlandschaft Lehrgänge dieses Kalibers leisten einen unverzichtbaren Beitrag zur persönlichen Sicherheit und schärfen das Profil des Shotokan Karate Do Kall e.V. als Zentrum für qualifizierten Breitensport.

Zusammenfassend lässt sich fest-

halten:

Die Kombination aus hochkarätiger Leitung durch Ludwig Binder, einer exzellenten Organisation in Kall und dem Fokus auf realitätsnahe Selbstverteidigung hat Maßstäbe gesetzt.

Die Teilnehmer kehren mit wertvollen Impulsen in ihre Heimatvereine zurück, gestärkt durch das Wissen, was im Ernstfall wirklich zählt.



FISCHER  **TREPPENLIFTE**
UND SENIENPRODUKTE GmbH

Treppenlifte & Aufzüge

ab **3.400 €**

- Kompetente Beratung
- Fachgerechte Montage
- Deutschlandweiter Service

- ▶ Treppenlifte neu & gebraucht
- ▶ Plattformlifte
- ▶ Senkrechtaufzüge (vereinfacht)

Tel. 02443 - 90 27 830
www.fischer-treppenlifte.de




HÖRMANN
Tore • Türen • Zargen • Antriebe

Automatik-Sektionaltore

ab **2.200 €**
inklusive Montage

Aktionsgröße:
2.500 x 2.000 mm
2.500 x 2.125 mm
2.370 x 2.000 mm
2.370 x 2.125 mm

Hörmann Automatik-Garagen-Sektionaltor in 7 Aktionsfarben, M-Sicke, Oberfläche Woodgrain und Elektroantrieb inkl. ein Handsender. Weitere Oberflächen in L-Sicke, 7 Aktionsfarben und weiteres Zubehör ist ebenfalls zu attraktiven Preisen erhältlich.

Voss+SOHN
FACHGROSSHANDEL
VIEL MEHR ALS ROLLADEN UND MARKISEN

Voss & Sohn GmbH & Co. KG • Industriestraße 79 • 50389 Wesseling • info@voss-sohn.de • Tel. 02232 51499 • 02203 9285549

Aus der Arbeit der Parteien CDU Kall

Bürgerdialog mit Detlef Seif

CDU Kall lädt nach Sistig ein

Der CDU Gemeindeverband Kall lädt am **Freitag, 19. Juni 2026, um 19:00 Uhr** zu einer öffentlichen Veranstaltung mit dem Bundestagsabgeordneten Detlef Seif ins Bürgerhaus Sistig (In den Peschen) ein.

Im Mittelpunkt des Abends steht dabei „**Neues aus Berlin**“, aber vor allem der offene Austausch mit den Menschen vor Ort - ehrlich, persönlich, nah! Fragen, Anregungen und unterschiedliche Sichtweisen sind ausdrücklich willkommen.

Die Veranstaltung richtet sich an alle Interessierten - unabhängig von Parteizugehörigkeit oder Wohnort. **Der Eintritt ist frei**

Für CDU-Mitglieder aus der Gemeinde Kall bietet der Ortsverband zudem einen

kostenlosen **Hin- und Rückfahrdienst** nach Sistig an. Anmeldungen bitte per Mail: ulrike.schelhove@cdu-kall.de oder unter 0151 56381516.

Willi Frauenrath

Ende: Aus der Arbeit der Parteien CDU Kall

LOKALES AUS NETTERSHEIM

Einladung zur aktuellen Ausstellung im Kulturbahnhof Nettersheim

Bernhard Kucken - Skulptur, Malerei, Grafik

Der 1960 geborene Künstler vereint in seinen Werken handwerkliche Präzision und eine eindringliche Bildsprache. Seine zwei- und dreidimensionalen Arbeiten zeugen von einer intensiven Auseinandersetzung

mit der menschlichen Anatomie. Im Zyklus „Figur-Figuration oder Barocko“ inszeniert Kucken den menschlichen Körper in Gruppen und Einzelfiguren, die sich mit grundlegenden Aspekten menschlicher Existenz wie Nähe und Abwesenheit auseinandersetzen. Auf Grundlage seiner fundierten Beschäftigung mit der Kunstgeschichte entwickelt

er eigenständige, zeitgenössische Bildwelten.

Nach internationalen Lehraufträgen ist Kucken seit 2003 Leiter der Gipsbilderei an der Kunstakademie Düsseldorf und seit 2020 stellvertretender Vorsitzender eines der realistischen Darstellungen verpflichteten Künstlerbundes in Deutschland. Der Künstler ist anwesend am Sams-

tag, 23. Mai und Sonntag, 24. Mai (Pfingsten).

Öffnungszeiten: 3. Mai bis 7. Juni Sa./So. von 11 bis 18 Uhr Kulturbahnhof Nettersheim Bahnhofstr. 14 in 53947 Nettersheim www.kuba-nettersheim.info www.facebook.com/Kulturbahnhof.Nettersheim



konrad
solide Fliegengitter
Sebastianusstr. 4-6 - Euskirchen
Tel. 0 22 51 / 94 11-0
www.konrad-net.de

Science-Fiction-Stammtisch

Alle, die sich für Science-Fiction, Fantasy oder Phantastik im weitesten Sinne interessieren, sind herzlich eingeladen. Getränke können vor Ort erworben werden.

Den Gesprächsthemen sind passend zum Gegenstand keine Grenzen gesetzt - Vergangenheit, Gegenwart oder Zukunft, die Weiten des Alls, die Tiefen des Meeres, die kleinsten Teilchen, das Multiversum, parallele Welten, Utopien, Dystopien, Bücher, Filme, Fernsehen, Comics, Hörspiele,

Theater, Spiele...
Termin: Mittwoch, 3. Juni, 18 Uhr
Ort: Literaturhaus Nettersheim, Steinfelders Straße 12, 53947 Nettersheim.
Weitere Infos und Anmeldung (nicht unbedingt erforderlich): harald.leinweber@gmail.com

VORGEZOGENER REDAKTIONSSCHLUSS

Liebe Leser/-innen und Inserent/-innen, aufgrund des bevorstehenden Feiertags (Fronleichnam) ziehen wir den Redaktionsschluss vor.

Redaktionsschluss für (KW 24)
Mi., 03.06.2026 / 10 Uhr



Marienlieder in der Ahekapelle im Genfbachtal bei Engelgau



(v.l.) Organist Thomas Gehrke, Moni Schwarz (Gesang), Ruth Weber Flöten und Uschi Mießeler (2. v.r., Gesang) gestalten zum zweiten Mal mit den Organisatoren Monika (3.v.r.) und Stefan Hansen vom Förderverein (r.) einen musikalischen Abschluss des Marienmonats Mai in der Ahekapelle in Engelgau.

Der Förderverein Ahekapelle und Kirche Engelgau lädt am Samstag, 30. Mai, um 19 Uhr, zu „Marienlieder in der Ahekapelle“ ein. Bekannte Musiker aus dem Kulturteam der Klosterkapelle Nettersheim sind zu Besuch. Sie gestalten die besinnli-

che Stunde mit bekannten und teils selten gehörten Marienliedern. Texte laden zum Innehalten und Mitbeten ein. Mitsingen ist ausdrücklich erwünscht. Der Eintritt ist frei. Spenden zum Erhalt der Ahekapelle sind willkommen.

Sven von Loga: „Lieblingsplätze in der Eifel“

400 Millionen Jahre Eifel - Schluchten, Höhlen, Fossilien und Vulkane - Eine Reise durch 400 Millionen Jahre Erdgeschichte der Eifel.

Eine Live-Reportage mit vielen Fotos und Landkarten, gelegentlich etwas Musik zum kurzfristigen Entspannen und natürlich vielen geologischen und vulkanologischen Informationen zur Erdgeschichte der Eifel und des Rheini-

schen Schiefergebirges. Mit vielen Tipps und Empfehlungen für eigene Ausflüge, Wanderungen und Exkursionen.

Donnerstag, 11. Juni, 20 Uhr
Naturzentrum Eifel, Urftstraße 2-4, 53947 Nettersheim

Kosten: 12 Euro, ermäßigt 8 Euro
Anmeldung: Telefon (02486) 17 70 oder per E-Mail an buecherei@nettersheim.de

Hitze: Ein Thema für Groß und klein

Hitze ist das größte durch den Klimawandel bedingte Gesundheitsrisiko in Deutschland, das in den kommenden Jahren noch zunehmen wird. Insbesondere für die sogenannten vulnerable Gruppen stellen die steigenden Temperaturen im Sommer zunehmend eine gesundheitliche Herausforderung dar. Dies betrifft nicht nur die Menschen höheren Alters, sondern auch die Kleinsten unter uns sowie gesundheitlich beeinträchtigte Menschen. Sie interessieren sich für das Thema Hitze und wie Sie sich und Ihre Lieben am besten vor Auswirkungen der steigenden Temperaturen im Sommer schützen können? In Kooperation mit dem Familienzen-

trum Nettersheim bietet das Gesundheitsamt des Kreises Euskirchen zum Thema „Gesundheitlicher Hitzeschutz“ eine kostenfreie Infoveranstaltung an. Es erwarten Sie hilfreiche Informationen rund um das Thema Klimawandel und Hitzeentwicklung in der Gemeinde Nettersheim sowie deren mögliche Auswirkungen auf die Gesundheit. Abgerundet wird dies mit einem kleinen Quiz zum Thema sowie Infomaterialien als hilfreiche Tools für Einrichtungen bzw. die eigenen vier Wände. Termin: Montag, 1. Juni, ab 19 Uhr
Ort: Literaturhaus Nettersheim, Steinfelder Straße 12, 53947 Nettersheim
Kostenfrei, keine Anmeldung

Bestattungen Riethmeister

**Wir begleiten
Ihren Trauerfall**

- Beratung, Bestattungsvorsorge
- Erledigung aller Formalitäten
- Überführungen im In- und Ausland
- Beerdigungen auf allen Friedhöfen

Blankenheimer Straße 2
53945 Blankenheim-Freilingen
Tel.: 02697-12 68 o. 7697



DEIN JOB

NUR **BESSER**

WAS WIR DIR BIETEN

- ✓ UNBEFRISTETER ARBEITSVERTRAG*
- ✓ ZUKUNFTSSICHERE BRANCHE
- ✓ 50% MITARBEITERRABATT
- ✓ JOBTICKET
- ✓ 30** TAGE URLAUB PRO JAHR
*BEI ENTSPRECHENDER QUALIFIKATION
**INKLUSIVE 2 TAGE BONUSURLAUB

JETZT HIER
BEWERBEN!



Offene Sprechstunde zum Thema Vorsorgevollmacht und Beglaubigungen

Durch eine Vorsorgevollmacht können Bürgerinnen und Bürger eine Person ihres Vertrauens bevollmächtigen, sich um alle Angelegenheiten zu kümmern, wenn sie durch Unfall, Krankheit oder Alter dazu selbst nicht mehr in der Lage sein sollte.

Wurde für einen solchen Fall keine Person bevollmächtigt, muss das Betreuungsgeschäft für den betroffenen Menschen eine rechtliche Betreuerin oder einen rechtlichen Betreuer bestellen. Der Kreis Euskirchen bietet in Nettersheim eine offene Sprech-

stunde zu diesem Thema an. Zudem haben sie die Möglichkeit, ihre Vollmachten beglaubigen zu lassen. Beratungstermin: 15. Juni, 9 bis 13 Uhr
Ort: Literaturhaus Nettersheim, Steinfelder 12, 53947 Nettersheim

Eine Terminvereinbarung wird erbeten.
Fragen und Terminvereinbarungen: Luisa Priesnitz, Telefon (02251) 1 56 93,
E-Mail luisa.priesnitz@kreis-euskirchen.de

Freier Märchenkreis Nettersheim

Der Märchenkreis Nettersheim ist ein offener Treff für alle Interessierten, die Freude daran haben, ein altes Kulturgut zu pflegen, Märchen zu hören und darüber zu reden. Jeder ist willkommen, ob neu im Thema oder bereits mit Märchen unterwegs. Bei jedem Treffen wird mindestens ein

Märchen erzählt und anschließend wird im Gespräch über das Märchen, die Motive, die Symbolik und die Bedeutung nachgedacht und diskutiert.

Samstag, 30. Mai, 14:30 Uhr: Das Alter und die Weisheit
Märchen aus den verschiedenen Ländern erzählen vom Umgang

mit dem Alter und den Alten. Vom Senizid über die Selbsthilfe bis zum neuen Anfang in der 3. Lebensphase (Kindheit, Erwachsenenalter, Rentenalter) erzählen uns die Märchen sehr verschiedene Geschichten. Wir schauen sie uns an, analysieren und diskutieren.
Ort: Literaturhaus Nettersheim,

Steinfelder Str. 12, 53947 Nettersheim
Kostenfrei, der Hut geht herum.
Anmeldungen erforderlich: Telefon (02486) 80 09 35 oder per E-Mail an eulalias-geschichten@t-online.de
Leitung: Angelika Schütte (Märchenpädagogin)



Defekte Horizontalsperre Querdurchfeuchtung Ausblühungen Schimmelbefall

WIR SANIEREN IHRE FEUCHTEN WÄNDE IM KELLER ODER WOHNBEREICH OHNE AUSSCHACHTUNG – MIT 25 JAHREN GARANTIE!

Durch Feuchtigkeit in den Wänden entstehen Schimmel, Ausblühungen und Abplatzungen durch Salze; die Bausubstanz wird angegriffen. Besteht das Problem schon länger und bleibt unbehandelt, wird die Wohnqualität eingeschränkt. Der Wert der Immobilie wird dadurch nachhaltig gemindert.

Ob Eigenheimbesitzer, Architekt oder Hausverwaltung, die Firma RH WANDTROCKNUNG ist als Fachbetrieb der BKM MANNESMANN AG Ihr schneller und zuverlässiger Ansprechpartner vor Ort. Als Experten für Gebäudetrockenlegung und Sanierung beseitigen wir Feuchtigkeit und kümmern uns um Bauwerkstrockenlegung!

GIB SCHIMMEL KEINE CHANCE!

Ausserdem beschichten wir Ihre Wände bei Bedarf nachhaltig mit BKM BIO SCHIMMELSCHUTZ, wo Schimmel, Pilz oder Bakterienbefall auftreten kann, bzw schon vorhanden ist, damit Sie sich nicht nur in Ihren 4 Wänden, sondern auch in Ihrer Haut wieder rundum wohl fühlen. Gerne erstellen wir Ihnen zeitnah und völlig kostenlos ein detailliertes Angebot!



SIE SIND EIGENTÜMER UND HABEN PROBLEME MIT FEUCHTIGKEIT ODER SCHIMMEL IM KELLER ODER WOHNBEREICH?

Nutzen Sie als Eigentümer unseren Service der kostenlosen Schadensuntersuchung und lassen Sie sich ein unverbindliches Angebot von uns erstellen.

FEUCHTE WÄNDE
NASSE KELLER



Vorher Nachher

25 JAHRE GARANTIERTE WIRKUNG
BIO SCHIMMELSCHUTZ - MADE IN GERMANY

RH WANDTROCKNUNG mit GARANTIE
Rainer Hengels
53639 Königswinter

UNSER KOSTENFREIES ANGEBOT
✓ Schadensuntersuchung
✓ Sanierungskonzept
✓ Unverbindliches Angebot

Web: www.bkm-bonn-königswinter.de
Mail: r.hengels@bkm-mannesmann.de
Direkt anrufen: 0 22 44 / 875 63 20 oder 0170 / 54 44 796



Radaktionstag „Tour de Ahrtal“ am 14. Juni

Radvergnügen zwischen Blankenheim, Hillesheim, Müsch und Ahrbrück



Am Sonntag, 14. Juni, heißt es wieder: „Freie Fahrt für alle Radbegeisterten!“ Beim beliebten Radaktionstag „Tour de Ahrtal“ laden die Kreise und Gemeinden im Ahrtal und in der nördlichen Vulkaneifel erneut zu einem besonderen Erlebnis für die ganze Familie ein. Die rund 60 Kilometer lange Strecke führt von der Ahrquelle in Blankenheim bis nach Ahrbrück durch das idyllische Ahrtal. Wer mag, kann in Ahrdorf alternativ auf den Kalkeifel-Radweg Richtung Hillesheim wechseln. Ein Highlight: Die Bundesstraße B 258 und die Landesstraße L 73 zwischen Blankenheim und Dümpelfeld sind eigens für diesen Tag für den Autoverkehr gesperrt - und bieten somit ein einzigartiges, autofreies Radfahrerlebnis.

Startschuss in Blankenheim und Ahrbrück

Die offizielle Eröffnung findet um 10 Uhr auf dem Curtius-Schulten-Platz in

Blankenheim statt. Nach der Begrüßung durch Vertreter der Veranstalter wird den Radlerinnen und Radlern der traditionelle „Radlersegen“ erteilt. Zeitgleich starten die Teilnehmer von **Ahrbrück** aus auf dem Ahr-Radweg in Richtung Blankenheim.

Zwischen Dümpelfeld und Insul findet um 9:30 Uhr an der Hahnensteiner Mühle ein Radlergottesdienst mit Rädersegnung statt.

Aktionspunkte, Unterhaltung und Gewinnspiel

Entlang der Strecke sorgen 14 Aktionspunkte für Abwechslung, Unterhaltung und Stärkung. Ob Infostände, Mitmachaktionen, kulinarische Angebote, Fahrrad-Codierung oder Pannenservice - es ist für jeden etwas dabei. Zudem können Teilnehmende an einem großen Gewinnspiel teilnehmen: Wer mindestens vier Stempel an den Aktionspunkten sammelt, sichert sich die Chance

auf tolle Preise. Die Gewinnerinnen und Gewinner werden nach der Veranstaltung ausgelost und persönlich benachrichtigt.

Hinweis: Der Ahr-Radweg ist zwischen

Ahrbrück und Walporzheim derzeit nicht befahrbar. Bitte nutzen Sie zur Weiterfahrt ab Ahrbrück die Bahn.

Die Veranstaltung endet um 17 Uhr. www.tour-de-ahrtal.de

Salon Sabrina

Sabrina Thelen Friseurmeisterin

📍 Klosterstraße 1 | 53945 Blankenheim
☎ 0 24 49 - 10 06 Termine nach Vereinbarung
🌐 www.salon-sabrina-blankenheim.de

Unsere Öffnungszeiten:
Mo geschlossen
Di, Do & Fr 8.30 - 18.00 Uhr | Mi 8.30 - 20.00 Uhr
Sa 8.00 - 14.00 Uhr

KARL KLEIN GMBH

Meisterbetrieb seit 1911

**Heizungs- und Lüftungsbau
Gas- und Sanitäranlagen
Elektroinstallation**

53949 Dahlem • Bahnstr. 31
Tel.: 0 24 47 / 14 82 + 33 • Fax: 8109
www.karl-klein-gmbh.de

Hubert Weber GmbH

Anschrift:
Trierer Straße 8
53945 Blankenheim

Tel.: 02449-95990
Fax: 02249-959929

Mail: info@weber-blankenheim.de

Elektro-Fach-Großhandel & Küchenstudio

- Haushaltsgeräte
- Installationsmaterial
- Hauseigener Kundendienst
- Ersatzteilservice für alle Fachmarken

SIEMENS Miele AEG NEFF

Öffnungszeiten:
Mo. bis Fr.: 8.00 - 13.00 Uhr & 14.00 - 18.00 Uhr | Mi. und Sa.: 8.00 - 13.00 Uhr



Türkische, italienische und deutsche Küche

MY RESTAURANT

PIZZA-BAR
COFFEE

02449 - 91 74 77

Öffnungs- & Lieferzeiten
Mo. - So.: 11:00 - 23:00 Uhr

Rathausplatz 2
53945 Blankenheim

Hier fühlt man sich genau wie zu Hause!

Offenes Atelier in Tondorf

Am Samstag, 30. Mai und Sonntag, 31. Mai, öffnet das Künstlerehepaar Klara und Rainer Martens in 53947

Nettersheim Tondorf, Am Joelper 27 wie jedes Jahr ihr Atelier. Die Ausstellung ist von 13 bis 18 Uhr

geöffnet. Infos auch unter www.rainer-martens.de



LOKALES AUS SCHLEIDEN

Sportabzeichen beim TuS Schleiden 1908

Wer das Deutsche Sportabzeichen ablegen möchte, hat dazu beim TuS Schleiden 1908 wieder Gelegenheit: Ab Dienstag, 9. Juni, startet die Abnahme im Sportpark Schlei-

den neben dem Freibad. Treffpunkt: Sportpark Schleiden Trainiert und geprüft wird dienstags vom 9. Juni bis 14. Juli unter Anleitung der Sportabzeichenprü-

fer des TuS. Beginn ist jeweils um 18 Uhr (Dauer: rund zwei Stunden). Für das erfolgreiche Sportabzeichen wird eine Urkunde gegen

eine Bearbeitungsgebühr von 5 Euro ausgestellt. Weitere Informationen gibt es in der Geschäftsstelle unter geschäftsstelle@tus-schleiden.de.

„Everesting“ am Stifiser Joch

Spenden für das Fahrradprojekt der Stiftung Kinderglück



(v.l.) Scory, Wiegner, Scheld. Foto: privat

Am 6. Juni stellen sich Florian Scory, Niels Wiegner und Niklas Scheld von der Triathlonabteilung des TuS Schleiden einer besonderen sportlichen Herausforderung: einem sogenannten „Everesting“. Dabei wird derselbe Berg so oft mit dem Fahrrad hoch- und heruntergefahren, bis insgesamt 8.848 Höhenmeter erreicht sind - genau die Höhe des Mount Everest. Und das alles an nur einem einzigen Tag. Der Berg, den sich die drei ausgesucht haben, ist nicht irgendeiner, sondern der zweithöchste Alpenpass, der mit dem Rennrad zu fahren ist: das Stifiser Joch! Doch bei der Aktion steht nicht nur der sportliche Ehrgeiz im Mittelpunkt. Mit ihrem Everesting möchten die drei Radsportler Spenden für das Fahrradprojekt der Stiftung Kinderglück sammeln.

Ziel des Projekts ist es, Kindern den Zugang zu Fahrrädern zu ermöglichen und ihnen damit mehr Bewegung, Selbstständigkeit und Teilhabe im Alltag zu schenken. Unterstützt wird die Aktion vom gemeinnützigen TuS Schleiden 1908 e.V., über den auch die Spenden abgewickelt werden, Spendenquittungen sind möglich. Mit ihrer Aktion möchten Florian, Niels und Niklas nicht nur an ihre körperlichen Grenzen gehen, sondern gleichzeitig etwas Positives für Kinder bewegen. Denn für sie bedeutet ein Fahrrad weit mehr als nur Sport - es steht für Freiheit, Freude und neue Möglichkeiten. Weitere Informationen zur Aktion sowie Spendenmöglichkeiten finden Interessierte hier: www.e-xd.de/everesting www.instagram.com/everesting_fur_kindergluck



Wenn Trauer auf Feiertage trifft

Was Hinterbliebene wissen müssen

Christi Himmelfahrt, Pfingstsonntag, Pfingstmontag und Fronleichnam sind in Nordrhein-Westfalen gesetzliche Feiertage. Sie stehen für religiöse Tradition und gesellschaftliches Leben: An Christi Himmelfahrt, dem sogenannten Vattertag, sind Ausflüge und geselliges Beisammensein weit verbreitet. Fronleichnam ist in vielen Städten NRW von Prozessionen und festlich geschmückten Straßen geprägt. Pfingsten gilt als Hochzeit für Konfirmationen und Kommunionen. Für Menschen, die in dieser Zeit einen Angehörigen verlieren, rücken diese Traditionen in den Hintergrund. Stattdessen stellen sich praktische Fragen: Was passiert mit der Bestattung? Wo gibt es Unterstützung?

Keine Beerdigungen an Feiertagen

Das Bestattungsgesetz Nordrhein-Westfalen regelt verbindlich, wie mit Verstorbenen umzugehen ist. An gesetzlichen Feiertagen dürfen in NRW grundsätzlich keine Bestattungen stattfinden. Das gilt für Christi Himmelfahrt ebenso wie für Pfingstsonntag, Pfingstmontag und Fronleichnam. Stirbt ein Angehöriger kurz vor oder während dieser Feiertage, verschiebt sich die Bestattung auf den nächsten möglichen Werktag.

Auch Standesämter bleiben an Feiertagen geschlossen. Die Ausstellung der Sterbeurkunde, die für alle weiteren bürokratischen Schritte notwendig ist, verzögert sich entsprechend. Friedhofsverwaltungen sind ebenfalls nicht erreichbar. Bestattungsunternehmen können den Verstorbenen zwar versorgen und in Obhut nehmen, die eigentliche Beisetzung muss jedoch warten. Das Bestattungsgesetz NRW sieht gesetzlich festgelegte Fristen für Bestattungen vor. Feiertage und Wochenenden werden bei der Berechnung dieser Fristen berücksichtigt, sodass Hinterbliebene in der Regel ausreichend Zeit haben, alle notwendigen Schritte einzuleiten.

Unterstützung für Trauernde

Trauer kennt keine Feiertage. Wer in dieser Zeit Beistand sucht, findet in NRW verschiedene Anlaufstellen. Hospizvereine sind in vielen Städten und Kreisen des Landes aktiv und bieten Trauerbegleitung an, häufig auch kurzfristig. Die Caritas und die Diakonie unterhalten Beratungsangebote für Trauernde, die in vielen Fällen kostenlos zugänglich sind. Auch Bestattungsinstitute sind gute Ansprechpartner, wenn man Unterstützung in schweren Zeiten benötigt. Sie haben viel Erfahrung im Umgang mit Trauer und Todesfällen. Ihr lokaler Bestatter kann sicher auch lokale Beratungsstellen zum Thema Trauer empfehlen. Darüber hinaus organisieren kommunale Träger und Kirchengemeinden in NRW Selbsthilfegruppen für Trauernde. Für Menschen, die in einer akuten Krisensituation Gespräche suchen, ist die Telefonseelsorge rund um die Uhr erreichbar, auch an Feiertagen. Die Leitungen sind kostenlos und anonym nutzbar. Die Nummern lauten 0800 111 0 111 sowie 0800 111 0 222.

Ohles
Mechnich
Wüller
Bestattungen

Meisterbetrieb
Bahnstr. 41-43, Mechnich
02443-2107
Kammerbruchstr. 4, Simerath
02473 - 1318
Nidegger Str 5, Schmidt
02474 - 1033

Informieren Sie sich...
ihrbestatter.de



Inh. Dennis Paes Meisterbetrieb

BESTATTUNGEN BECKER

*Kein Abschied auf der Welt fällt schwerer als der von einem geliebten Menschen.
Wir begleiten Sie.*

Bahnhofstraße 22 • Kaller Straße 39 • 53925 Kall / Sistig
www.bestattungen-becker.de

Tel. 0 24 41 - 91 10 10

Bestattungen Heissler

Ihre vertrauensvolle Begleitung im Trauerfall

*Die Zeit heilt nicht alle Wunden,
sie lehrt uns nur, mit dem Unbegreiflichen zu leben.*

53945 Blankenheim
Räuberspesch 1

Tel.: 02449 / 277
Mobil: 0173 95 31 241

„Ich will dem Opa ein Bild malen.“

Kinder haben oft gute Ideen.

Abschied ganz persönlich.

Tel. 02444 - 21 53

Dieter Joisten
Bestattungen

Schleidener Str. 40 • 53937 Schleiden-Gemünd
www.bestattungen-joisten.de

BBH Bestattung Jennifer Maubach

Preise im Internet: **Tel. 02256 - 95 95 12 0**
www.rureifel-bestatter.de **Tel. 02425 - 90 99 88 0**

Mechernich – Nideggen – Heimbach – Kreuzau

Ankauf Reinhardt

Antiquitäten & Haushaltswaren

Kein Weg ist uns zu weit!

Kostenlose Haustermine im Umkreis von 100 km.

www.auktionshaus-reinhardt.de



Wir kaufen an:

- Barock, Jugendstil und Art Deco Möbel
- Meissen Porzellan
- Musikinstrumente
(z.B. Geige, Gitarre, Akkordeon)
- Ölgemälde
- Münzen und Münzsammlungen
- Armbanduhren & Taschenuhren
- Porzellanfiguren (gerne Meissen)
- Militaria vom 1. + 2. Weltkrieg
- Modeschmuck vor 1990
- Nähmaschinen
(bitte nur Singer, Phoenix und Pfaff)
- Silberbesteck 80er, 90er, 100er Auflage
- Kaiserzeit Krüge
- Briefmarken vor 1945
- Zinn (Teller, Krüge, Gläser u.s.w.)
- Alte Post- & Ansichtskarten
(z.B. Feldpost)
- Antikes Spielzeug
- Kronleuchter
(Kristall, Messing und Zinn)



Inhaber: A. Reinhardt

Termine nach Vereinbarung

☎ 02246 - 957 42 50

oder 0179 90 38 124

Hauptstraße 127 • 53797 Lohmar



Werterhalt beginnt im Alltag

So bleibt das Auto länger attraktiv



Foto: pexels.com/ak-o

Ein Auto ist für viele Haushalte eine bedeutende Investition. Wer es pfleglich behandelt, profitiert beim Wiederverkauf von einem höheren Restwert.

Regelmäßige Wartung zahlt sich aus

Inspektionsintervalle sollten eingehalten und im Serviceheft dokumentiert werden. Eine lückenlose Historie schafft Vertrauen bei potenziellen Käufern. Auch kleinere Reparaturen sollten zeitnah erledigt werden, um Folgeschäden zu vermeiden.

Pflege innen und außen

Regelmäßige Wäsche schützt den Lack vor Umwelteinflüssen. Im Innenraum verhindern saubere Polster

und gepflegte Oberflächen dauerhafte Abnutzungsspuren. Besonders Rauchen im Fahrzeug oder Tiertransporte ohne Schutz können den Wiederverkaufswert mindern.

Marktwert realistisch einschätzen

Vor dem Verkauf lohnt sich ein Blick auf aktuelle Marktpreise vergleichbarer Modelle. Online-Börsen bieten Orientierung. Hochwertige Fotos und transparente Angaben erhöhen die Verkaufschancen.

Mit kontinuierlicher Pflege und sorgfältiger Dokumentation bleibt das Fahrzeug nicht nur zuverlässig, sondern auch wertstabil - ein Vorteil, der sich am Ende auszahlt. (ak-o)



AUTO HAUS GbR HÜCK

53894 Mechernich-Roggendorf • An der Insel 2
Tel.: 02443/2494 • info@autohaus-hueck.de
Vertragsfreie DACIA + RENAULT Werkstatt

Neuwagen • Gebrauchtwagen	Haupt- u. Abgasuntersuchung
Finanzierung • Leasing	Leihwagen • Bremsenprüfstand
Karosserie- u. Reparaturwerkstatt	Zylinderkopffplanbank
aller Fabrikate	Reifendienst • Klimatechnik

www.autohaus-hueck.de

- Inspektion •
- Klimatechnik •
- Reifenservice •
- TÜV-Vorführung •
- Unfallinstandsetzung •
- Reparatur aller Marken •

☎ 02447-91 30 62

Neu- und Gebrauchtwagen
Volkswagen Jahreswagen von Mitarbeitern der VW AG

Ihr Ansprechpartner
für VW E-Autos

Autohaus Vossel KG
 Heerstr. 54
 53894 Mechernich
 Tel.: 02443 31060

Volkswagen Economy Service Vossel & Kühn
 Hermann-Kattwinkel-Platz 7
 53937 Schleiden-Gemünd
 Tel.: 02444 2212

KFZ-TECHNIK
ANDREAS
KREINBERG

Reparatur- & Service-Werkstatt für
PKW und Wohnmobile

Unfallinstandsetzung, Reifenservice, Klimatechnik, Ersatzteile,
Zylinderkopfschleiferei, TÜV/AU täglich, Gasprüfung

Vertragsfreie Honda- & Citroën-Werkstatt

Hüttenstraße 61, 53925 Kall
 Öffnungszeiten: Mo.-Fr. 8-12 Uhr und 13-17 Uhr
 Tel. 0 24 41/42 93 • kontakt@kfz-kreinberg.de

AUTOHAUS
GEORG SCHMIDT

Ford Spezialist • Reparatur aller Fabrikate

Trierer Str. 33 • 53925 Kall • Tel. 02441 4308 • Ford-Schmidt@t-online.de
www.ford-schmidt-kall.de

Reparatur, Wartung und Diagnose aller Marken
 Autoglas Service | Hauptuntersuchung
 Klimatechnik | Oldtimer Reparatur
 Achsvermessung | Unfallinstandsetzung
 Reifenservice und -einlagerung

Inh.: Michael Schmidt und Nina Schmidt

Über 100 Jahre: 1922 - heute

Ausflugsziel für die ganze Familie



In Losheim/Eifel, direkt an der deutsch-belgischen Grenze, gibt es einiges und auch immer wieder Neues zu entdecken. Es gibt gleich mehrere Ausstellungen und interessante Shops und Einkaufsmöglichkeiten. Gerade wenn das Wetter wieder nicht mitspielt, sind die Ausstellungen ein beliebtes Ausflugsziel. Zum einen die berühmte ArsKRIPPANA,

welche zu jeder Jahreszeit interessant ist, es wird nicht nur Kunst und Kultur gezeigt. So ist aktuell eine besondere 3D-Installation des flämischen Meisters Pieter Brueghel zu bewundern. Nicht nur die tatsächliche Größe der ArsKRIPPANA wird sie verblüffen, nein, auch die Vielfalt der darin zu bestaunenden Angebote.

Dann die ArsFIGURA, eine Puppen- und Automatenausstellung mit interessanten Einblicken in alte vergangene Zeiten. Schlendern Sie durch den Nachbau einer Gasse des 19. Jahrhunderts wie damals zur Kaiserzeit und lassen Sie sich begeistern vom animierten Treiben der damaligen Zeit. Genießen Sie die zauberhafte und detailreich in

Szene gesetzte Welt, mit wertvollen Sammlungen. Die ArsKrippana und die ArsFigura sind von dienstags bis sonntags geöffnet von 10 bis 18 Uhr. **Eine Vielzahl an Erlebnisswelten.** Dann gibt es die ArsTECNICA, Modellbahnausstellung - mit mehr als hundert Zügen auf einer mehr als 200 m² großen H0 Anlage. Technik

Kaffeetrinker treffen sich an der Grenze.



Das KAFFEEPARADIES
direkt an der deutsch/belgischen Grenze!

LOSHEIM/EIFEL Gültig vom 29.5.-16.6.2026,
Tel. 06557/9019412 solange Vorrat,
außer bei Druckfehlern!








500 g vac. **6⁶⁹ €**



1 Kilo Bohnen **12¹⁹ €**



500 g Bohnen **6⁹⁹ €**

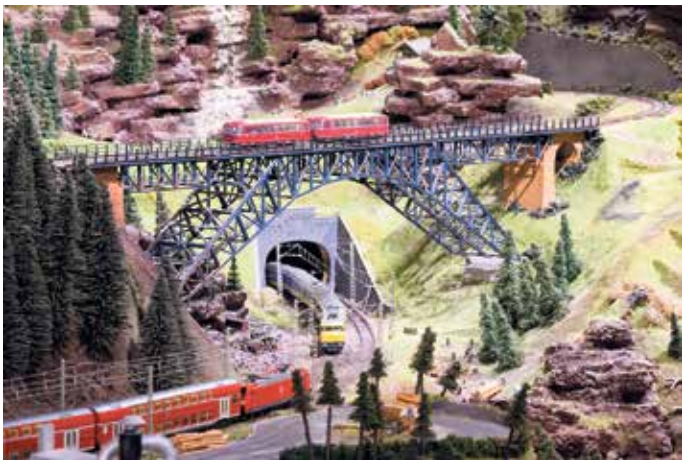


100+8 Pads für Senseo **7³⁹ €**

RIESENAUSWAHL an Kaffee, Schokolade und belgischem Bier!
Supermarkt: Täglich von 8.00-18.30 Uhr, auch an SONN- & FEIERTAGEN geöffnet! Die Ausstellungen haben montags RUHETAG!



Ardenner Cultur Boulevard
Prümer Str. 55
D-53940 Losheim/Eifel
www.grenzgenuss.net



im Modell, welche nicht nur Kinder-
augen zum Staunen bringt.
Im gleichen Gebäude befindet sich
die Ausstellung „Grenzgeschichten“,
auch „OldHistories“ genannt.

Ein Dorf, zwischen zwei Ländern und
vielen Geschichten, die dieser Ort zu
erzählen hat.

Geschichten aus dem damaligen
Nachkriegsgeschehen, vom Kaffee-
schmuggel, von Wilderern und dem
Wiederaufbau. „Das hat Opa auch
immer erzählt!“, schwärmt eine Be-
sucherin.

Und natürlich darf das Modellbahn-
fachgeschäft nicht fehlen.

In der ArsTECNICA gibt es für Samm-
ler und Modellbahnbauer von fast
allen gängigen Herstellern ein gro-
ßes Programm.

Ob Ersatzteile für die alte Märk-
lin-Lok oder Modellbauhäuser und
Modellautos.

Für den erfahrenen Modellbauer oder
für Neueinsteiger, hier wird man fündig.
Aber auch kreatives Bastel- und
Spielzeug. So auch eine riesige Aus-
wahl an Puzzeln und auch Plüschtiere-
ren und Klemmbausteinen, so u. a.
von Lego und die seltenen Sammler-
modelle von Tim und Struppi.

Die ArsTECNICA ist donnerstags,
freitags und samstags von 12 bis
18 Uhr geöffnet.

Unsere kleinen Tipps: Schlendern
Sie noch durch die ArsMINERALIS,
das Schmuck-, Mineralien- und Na-
turheilmittel-Fachgeschäft mit einem
breiten Angebot kleiner und großer
Schätze. Hier findet man auch Ge-
schenkkideen in allen Preisklassen.
Direkt gegenüber ist der belgische
Supermarkt DELHAIZE mit den
günstigen Kaffeepreisen und einer
riesigen Auswahl an belgischen Spe-
zialbieren und Schokolade.

Und im Café-Bistro Old Smuggler
gibt es auch den leckeren belgischen
Kuchen zu genießen.

Und ganz wichtig: den belgischen
Reisfladen nicht vergessen.

Und noch etwas gibt es in Losheim:
Das Möbel-Outlet Ludwig - eine
breite Auswahl von Markenmöbeln
zu günstigen Preisen.

Infos und Öffnungszeiten:
www.losheimermöbeloutlet.com



Adresse fürs Navi: GrenzGenuss -
Prümer Str. 55 -
53940 Losheim/Eifel direkt an der
deutsch-belgischen Grenze.
www.grenzgenuss.net



Schwerfen rockt

„Fat Lady“ und FraGy-Combo bringen die Schützenhalle zum Beben



„Fat Lady“ und die Combo des FraGy begeisterten in Schwerfen

Epische Rock-Klassiker, mitreißende Ska-Rhythmen und eine vollbesetzte Halle: Das mit Spannung erwartete Konzert in Schwerfen übertraf alle Erwartungen. Bereits im Vorfeld zeichnete sich der enorme Ansturm ab. Alle Tickets waren im Vorverkauf restlos ausverkauft. Die Schützenhalle war bis auf den letzten Platz gefüllt. Vor über 30 Jahren formierte sich die Band „Fat Lady“ aus der damaligen Schulcombo des Franken-Gymnasiums Zülpich (FraGy). Nach einer über 22-jährigen

Pause feierten die Musiker vor zwei Jahren an gleicher Stelle ein umjubeltes Revival. Der erneute Ansturm knüpft nahtlos an diesen Erfolg an. „Der große Erfolg bestätigt die Proben und Leistungen der Musiker“, freute sich Frontmann Michael Sita. Aufgrund der überwältigenden Resonanz hat die Band beschlossen, das Event dauerhaft zu etablieren. Das Konzert soll fortan fest im Zweijahresrhythmus stattfinden. Das Repertoire des Abends bot eine breite musikalische Palette. Hits von

Joe Cocker und Phil Collins fehlten ebenso wenig wie peppige Ska-Nummern. Beim Evergreen Sweet Caroline hielt es niemanden mehr auf den Sitzen. Hinter der scheinbar mühelosen Show steckte intensive Vorbereitung. Die Proben starteten bereits einige Wochen zuvor. „Wir sind eine Band mit richtigem Schlagzeuger, echten Bläsern und keinem KI-generierten Gesang. Da sind Proben selbstverständlich für uns“, betonten die Bandmitglieder stolz. Für viele Besucher war das Konzert

eine Reise in die eigene Vergangenheit. Astrid reiste aus dem unweit entfernten Zülpich gemeinsam mit ihren Freundinnen Claudia aus Nörvenich und Conny aus Köln an. Für das Trio stand von Anfang an fest, dass es ein gelungener Abend wird. Astrid verbindet eine ganz persönliche Geschichte mit der Band: Ihre Tochter Judith spielte bis 2018 selbst Tenorsaxophon bei der FraGy-Schulband. Der Abend war für sie daher ein emotionales Highlight. Den Auftakt gestaltete die aktuelle BigBand-Besetzung des Franken-Gymnasiums. Unter der Leitung von Eva Chadik heizte der musikalische Nachwuchs den Gästen ordentlich ein. Mit modernen Hits von Coldplay und dem Party-Klassiker YMCA von den Village People sorgten sie sofort für Partystimmung. Für das leibliche Wohl der Gäste war bestens gesorgt. Die Jungschützen aus Schwerfen sowie die Jugendabteilung der KG Schwerfe bliev Schwerfe übernehmen die Bewirtung. Vor, zwischen und nach dem Konzertprogramm hielt DJ Simon Frings die Stimmung an den Plattentellern auf dem Höhepunkt. Wie bereits vor zwei Jahren stand das Event nicht nur im Zeichen der Musik, sondern auch im Dienst der guten Sache. Die Gäste waren eingeladen in die, in der Halle verteilten Boxen, eine Geldpsende zu werfen. Die Spenden kommen am Ende der Big Band des FraGy und den Jungschützen Schwerfen zu Gute. FH



Mit 400 Gästen war die Schützenhalle voll besetzt - die Stimmung war ausgelassen

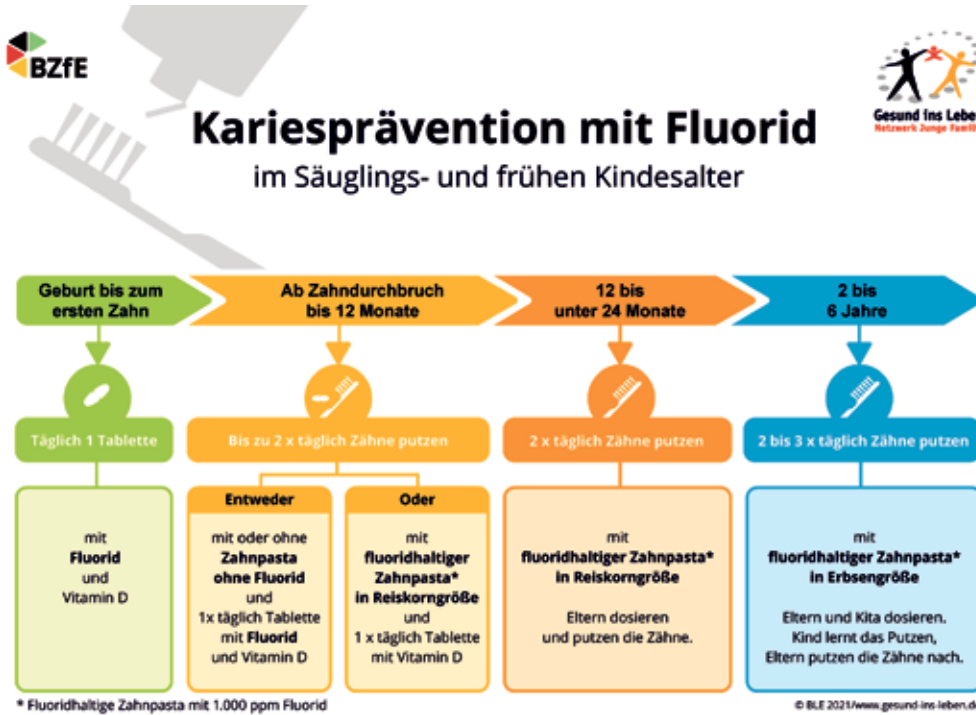


Michael Sita hieß die Besucherinnen und Besucher auf das Herzlichste willkommen



Gesunde Zähne mit Fluorid

Kinderzähne ab der Geburt schützen



diese abziehen.

Ab dem ersten Geburtstag

Die Milchzähne sollten zweimal täglich mit einer reiskorngroßen Menge fluoridhaltiger Zahnpasta (1.000 ppm) geputzt werden.

Zwei bis sechs Jahre

Die Zähne sollten zwei bis dreimal täglich mit fluoridhaltiger (1.000 ppm) Zahnpasta geputzt werden. Dabei wird die Zahnpasta nun erbsengroß dosiert. Es ist wichtig, sich an die Mengenangaben zu halten, da Fluorid auch überdosiert werden kann. In den ersten acht Lebensjahren entwickeln sich die bleibenden Zähne. Wenn in dieser Zeit Fluorid in zu hohen Mengen aufgenommen wird, können Flecken und Verfärbungen auf den bleibenden Zähnen entstehen. Das passiert aber nur, wenn regelmäßig zu viel Zahnpasta genutzt wird, nicht wenn das ab und zu versehentlich geschieht.

Infografik „Kariesprävention mit Fluorid im Säuglings- und Kleinkindalter“. Copyright: BLE 2021/www.gesund-ins-leben.de

Fluorid ist ein Mineralstoff, der den Zahnschmelz schützt und damit Karies vorbeugt - und das schon ab der Geburt. Babys und Kleinkinder erhalten es über Tabletten oder die Zahnpasta. Was Eltern dazu wissen sollten:

Fluorid spielt ab der Geburt eine wichtige Rolle bei der Zahngesundheit von Kindern. Der Mineralstoff härtet den Zahnschmelz und macht ihn widerstandsfähiger gegen Karies. Viele Zahnpasten und Mundspülungen enthalten Fluorid, genauso unser Trinkwasser. Selbst wenn man die Milchzähne noch nicht sieht, sind sie schon im Kiefer angelegt und können gezielt gestärkt und geschützt werden. Das Netzwerk Gesund ins Leben hat Tipps für die Fluorid-Versorgung im Säuglings- bis Kleinkindalter.

Ab der Geburt

Einmal täglich eine Tablette mit Fluorid (0,25 mg) in Kombination mit Vitamin D (400-500 I.E.). Die meisten Eltern starten damit ab der zweiten Lebenswoche.

Ab Zahndurchbruch

Sobald der erste Zahn zu sehen ist, haben Eltern die Wahl: Entweder sie geben Fluorid und Vitamin D weiter als Tablette und putzen die Zähnchen ohne Zahnpasta beziehungsweise mit einer Zahnpasta ohne Fluorid. Oder sie verwenden bis zu zweimal täglich eine reiskorngroße Menge Zahnpasta mit Fluorid (1.000 ppm) beim Zähneputzen. Dann bekommt das Baby kein Fluorid mehr in Tablettenform, sondern nur noch Vitamin D. Tipp: Die Mini-Menge Zahnpasta lässt sich leichter dosieren, wenn Eltern zum Beispiel mit einer Nadel ein kleines Loch in die Schutzfolie über der Tubenöffnung piksen, anstatt

Große Auswahl an Trauringen!
Ankauf von Altgold

Oliver Wetzel Juwelier
Goldschmiedemeister

Goldschmiede Oliver Wetzel
Zum Markt 6 · 53894 Mechernich
Tel. 0 24 43 - 4 80 19
www.juwelier-wetzel.de

info@juwelier-wetzel.de

JUWELIER

Aaron Faßbender

Gold- & Platinschmiede · Meisterbetrieb

SOFORT BARGELD

An- und Verkauf von Gold und Silber aller Art, Altgold, Schmuck, Brillanten, Münzen, Zahngold sowie versilbertes Besteck und Zinn

Anfertigungen, Umarbeitungen, Uhrmacherservice

Reparaturen in eigener Meisterwerkstatt

KOMMERN
Mühlengasse 10
Tel.: 02443 - 56 09

GEMÜND
Dreibornerstraße 21
Tel.: 02444 - 9147580

Faßbender

Pianistin Birgitta Wollenweber gastiert in der Remise auf Burg Langendorf

Die aus Zülpich stammende Pianistin Birgitta Wollenweber gastiert am Samstag, 30. Mai, um 19 Uhr zum Klavierabend in der Remise von Burg Langendorf.

Mit einem wunderbaren Programm und Werken von Johannes Brahms, Claude Debussy, Maurice Ravel und Modeste Mussorgsky wird Birgitta Wollenweber das Langendorfer Publikum in der Remise wieder in ihren Bann ziehen.

Die Pianistin Professorin Birgitta Wollenweber gastierte international mit Klavierabenden, als Kammermusikpartnerin und Solistin mit Orchestern. folgte Einladungen verschie-

dener internationaler Festivals und produzierte für Funk und Fernsehen. Ihr Repertoire umfasst Werke sämtlicher Epochen, ihre Diskographie von 18 CDs beinhaltet u.a. wiederentdeckte Komponisten mit Klaviersolo- und Kammermusikwerken sowie zeitgenössische Werke.

Ihr Studium schloss Birgitta Wollenweber 1990 mit dem Konzertexamen an der Hochschule für Musik in Detmold bei Prof. Renate Kretschmar-Fischer ab. Als Stipendiatin des DAAD war sie Studentin des Royal College of Music in London bei Peter Wallfish.

Sie ist Gewinnerin des Chopinwett-

bewerbes in Köln und Darmstadt, des Joy-Scott-Preises des Royal College of Music, wurde ausgezeichnet beim Internationalen Klavierwettbewerb Maria Canals in Barcelona und beim Deutschen Musikwettbewerb 1991 mit Solokonzerten der „Bundesauswahl Konzerte Junger Künstler“ des Deutschen Musikrates.

Birgitta Wollenweber ist Professorin für Klavier an der Hochschule für Musik Hanns Eisler Berlin. Ihre große Leidenschaft ist die Förderung des pianistischen Nachwuchses, auch in Konzertreihen und themenbezogenen Projekten. Sie unterrichtet u.a. in Kursen im In- und Ausland. Birgitta

Wollenweber konzertierte schon als ganz junge Pianistin zu Beginn der Langendorfer Konzertreihe in der Remise von Burg Langendorf.

Der Kartenverkauf erfolgt über Köln-Ticket (0221 2801). Als Vorverkaufsstelle vor Ort hat die Buchhandlung Reinhardts Lesewald in Zülpich ein kleines Kartenkontingent zur Verfügung. Eventuelle Restkarten sind an der Abendkasse erhältlich. Informationen über Restkarten erhalten Sie nur am Konzerttag unter der Mobil-Nr. 0162 6120194.

Alle Informationen über die „Konzerte in der Remise“ unter www.vetter-konzerte.de.

REGIONALES

Neuer Vorstand im Ortsverband Rureifel

Die Mitgliederversammlung des DARC-Ortsverbandes G26 Rureifel wählte einen neuen Vorstand und ehrte langjährige DARC-Mitglieder



Der erweiterte Vorstand: (v.l.) Andreas Schulze, Monika Gillessen, Uwe Kappe, Christian Schlich, Klaus Baer, Hans-Jürgen Bersch, Peter Schmücking, Andrea Baer, Ulrich Berens, Franz Scholl. Fotos: OV G26

Man soll aufhören, wenn es am schönsten ist. Dieser Gedanke ging vielleicht Hans-Jürgen Bersch, DL7ATR, durch den Kopf, als er nach 20 Jahren den Vorsitz im DARC-Ortsverband G26 Rureifel an Klaus Baer, DL2KBX, weitergab. Die Mitglieder-

versammlung des Ortsverbandes fand am 10. April im großen Saal der Gaststätte Landgasthof Stollenwerk in Steckenborn statt. 26 stimmberechtigte Mitglieder und ein Gast haben sich an diesem Abend eingefunden, um den neuen Vorstand zu wählen.

Zwei Stellvertreter unterstützen in Zukunft den Ortsverbandsvorsitzenden, gewählt wurden Christian Schlich, DM4KCS, und Hans-Jürgen Bersch, DL7ATR. In den Vorstandsämtern Kassenwartin, QSL-Manager und stell. QSL-Managerin wurden mit Monika Gillessen, DL6KBZ, Ulrich Berens, DJ2UB, und Andrea Baer, DO1ABA, die vorherigen Amtsinhaberinnen und -inhaber wiedergewählt. Der erweiterte Vorstand umfasst die Referenten für besondere Aufgaben. Für die Theorie-Ausbildung und Print-Medien wurde Peter Schmücking, DF3ED, gewählt. Die Praxis-Ausbildung und den Notfunk in der StädteRegion Aachen betreut Franz Scholl, DL1KFS. Die digitalen Medien und den Bereich EMV bedient Christian Schlich, DM4KCS. Der Webauftritt wird in Zukunft von Uwe Kappe, DK8UWE, betrieben, ihm steht stellvertretend Hans-Jürgen Bersch, DL7ATR, zur Seite. Als Referent für den Notfunk im Kreis Euskirchen wurde Andreas Schulze,

DA6GA, gewählt. In einer Schweigeminute gedachten die Anwesenden der im vergangenen Jahr verstorbenen Mitglieder und Angehörigen. Für 40 Jahre Mitgliedschaft im Deutschen Amateur Radio Club wurde Franz Scholl, DL1KFS, mit einer Urkunde und Anstecknadel geehrt. 50 Jahre Mitgliedschaft im Deutschen Amateur Radio Club waren es bei Peter Schmücking, DF3ED. Planungen und Überlegungen für die kommenden Veranstaltungen schlossen dann die Mitgliederversammlung 2026 ab. Aktuelle Ankündigungen und Termine finden sich auf der Webseite www.darc.de/g26. Der DARC-Ortsverband Rureifel bietet seit Januar 2026 einen Amateurfunk-Lehrgang zur Vorbereitung auf die Lizenz-Prüfung an. Vorkenntnisse sind nicht erforderlich. Wer sich direkt zum Kurs anmelden möchte, wendet sich bitte an Peter Schmücking, der unter der Telefonnummer 02471-3105 oder per E-Mail an df3ed@dar.de erreichbar ist.

Wasserverbrauch im Alltag

Nach Angaben des Umweltbundesamtes liegt der durchschnittliche Trinkwasserverbrauch in Deutschland derzeit bei rund 121 Litern pro Person und Tag. Der größte Teil davon wird für Körperpflege, Toilettenspülung, Wäsche oder Geschirr genutzt. Besonders hoch ist der Verbrauch im Badezimmer. Laut Zahlen des Bundesverbands der Energie- und Wasserwirtschaft entfallen rund 36 Prozent des täglichen Wasserverbrauchs auf Baden, Duschen und Körperpflege. Weitere 27 Prozent werden für die Toilettenspülung genutzt. Erst danach folgen Wäschewaschen, Geschirrspülen oder die Reinigung der Wohnung. Wasser wird in Deutschland streng kontrolliert und aufwendig aufbereitet. Trinkwasser zählt hierzulande zu den am besten überwachten Lebensmitteln. Entsprechend hoch ist auch der technische und energetische Aufwand, der hinter Förderung, Reinigung und Transport steckt. Wer Wasser spart, reduziert deshalb nicht nur den eigenen Verbrauch, sondern indirekt auch Energiebedarf und sogar den CO₂-Ausstoß.

Schon kleine Einsparungen lohnen sich

Nach Angaben des ADAC liegen die Wasserpreise regional zwar teils deutlich auseinander, durchschnittlich zahlen Haushalte in Deutschland jedoch mehrere Euro pro Kubikmeter für Frisch- und Abwasser zusammen. Dabei summieren sich kleine Verbrauchsunterschiede über ein Jahr hinweg spürbar. Besonders relevant wird das beim Warmwasser: Wer kürzer duscht, spart nicht nur Wasser, sondern gleichzeitig Heizenergie. Der ADAC verweist darauf, dass

bereits kleine Veränderungen im Alltag Wirkung zeigen können. Ein tropfender Wasserhahn etwa kann pro Jahr mehrere tausend Liter Wasser verschwenden. Auch alte Toilettenspülungen oder ineffiziente Duschköpfe treiben den Verbrauch oft unnötig in die Höhe.

Wo liegt Einsparpotential?

Als wirksame Sparelemente gelten Sparduschköpfe oder Durchflussbegrenzer. Moderne Modelle mischen Luft in den Wasserstrahl und reduzieren dadurch die benötigte Wassermenge, ohne dass der Komfort stark sinkt. Auch beim Duschen selbst macht die Dauer einen deutlichen Unterschied: Fünf Minuten statt zehn Minuten halbieren den Verbrauch nahezu. Ähnlich groß ist das Einsparpotential in der Küche. Geschirrspüler arbeiten laut ADAC häufig effizienter als das Spülen von Hand - vorausgesetzt, die Maschine ist voll beladen und läuft im Eco-Programm. Gleiches gilt für Waschmaschinen: Moderne Geräte benötigen deutlich weniger Wasser als ältere Modelle. Entscheidend ist auch hier die vollständige Beladung.

Auch im Garten kann Wasser gespart werden

Im Garten steigt der Wasserverbrauch besonders in trockenen Sommern oft stark an. Wer Regenwasser sammelt, kann zumindest einen Teil des Trinkwassers einsparen. Viele Haushalte nutzen dafür Regentonnen oder Zisternen. Gegossen werden sollte möglichst morgens oder abends, damit weniger Wasser verdunstet. Wassersparen gewinnt zudem durch den Klimawandel an Bedeutung. Längere Trockenperioden und sinkende Grundwasserstände

beschäftigen inzwischen zahlreiche Regionen Deutschlands. Zwar gilt die Trinkwasserversorgung hierzulande weiterhin als stabil, dennoch werben Kommunen und Wasserversorger zunehmend für

einen bewussteren Umgang mit der Ressource.



konrad
herrliche Markisen
Sebastianusstr. 4-6 · Euskirchen
Tel. 0 22 51 / 94 11-0
www.konrad-net.de

Erstklassige FENSTER
in Holz und Kunststoff
ZU SUPER GÜNSTIGEN PREISEN
sowie Haustüren & Wintergärten
www.HM-Eifelfenster.de
Tel. 0 65 97 - 900 841



Hilgers & Partner GmbH & Co KG *der Weg zu Ihrem Eigenheim*
Trierer Str. 9, Schleiden (02445) 852450 www.holzbau-hilgers.de

AHR-HEIZOEL-SERVICE
Mineralölhandel Roland Hennig 0800 100 17 52 (gebührenfrei)
Hüttenstraße 18 Tel.: 0 26 97/73 25
53945 Blankenheim Fax: 0 26 97/90 15 62
hennig@ahr-heizoel-service.de www.ahr-heizoel-service.de
Service für Heizöl in Premium-Qualität

Schuh- und Schlüsseldienst
Petra Uebach *Mittwochs geschlossen!*
Bahnstraße 12
53894 Mechernich
Tel.: 0 24 43 18 49 • Fax: 0 24 43 18 49

Fertigarage, Carport, Gerätehaus, Heimsauna
Garagentore mit Einbau Katalog gratis ☎ 02403 87480

Am Johannesbusch 3, 53945 Blankenheim + Talstr. 60-68, 52249 Eschweiler
Besuchen Sie unsere großen Ausstellungen! (Sauna nur in Eschweiler) **graafen**
Beratung - Lieferung - Service + Montage vom Fachbetrieb - Besuchen Sie die Ausstellungen!



Auf zwei Rädern ins Gelände

Mountainbiken verbindet Naturerlebnis, technischen Nervenkitzel und körperliche Herausforderung. Was steckt hinter diesem Sport und wie steigt man richtig ein?

Kein Asphalt, kein Tempolimit, kein Netz. Wer einmal auf einem Singletrail durch den Wald schlingert, bergab über Wurzeln hüpfet und schweißgebadet am Hang steht, versteht sofort: Mountainbiken ist mehr als Radfahren. Es ist ein eigenes Lebensgefühl.

Was macht Mountainbiken besonders?

Mountainbiken bedeutet, das Fahrrad dorthin mitzunehmen, wo keine Straße mehr existiert. Schroffe Wurzeln, steinige Abfahrten, enge Serpentinien: das Gelände wird zur Spielwiese. Die Kombination aus körperlicher Ausdauer beim Aufstieg und hochkonzentrierter Technik beim Abfahren erzeugt einen Zustand, den kaum ein anderer Sport replizieren kann.

Hinzu kommt das unmittelbare Naturerlebnis: Mountainbiker erschließen sich Landschaften, die Wanderern verborgen bleiben und für Straßenradler unerreichbar sind. Waldgeruch, Vogelstimmen, Aussichten, die man sich mit Mühe bergauf erfahren hat: das verleiht jeder Fahrt eine eigene, kaum beschreibbare Qualität.

Das Mountainbike: Technik, die zählt

Ein Mountainbike ist kein aufgepumptes Stadtrad. Breitere Reifen mit grobem Profil, robuste Rahmengenometrien und in der Regel eine Federgabel vorne sowie bei hochwertigen Modellen auch hinten absorbieren Stöße, stabilisieren die Linie und geben dem Fahrer Kontrolle in unwegsamen Terrain. Je nach Einsatzzweck unterscheidet man verschiedene Kategorien. Cross-Country-Bikes sind leicht, schnell und effizient: ideal für lange Strecken und sportlichen Ausdauer-

sport. Trail- und Enduro-Bikes sind der Allrounder im Segment, vielseitig und ausgewogen, geeignet für technische Trails bergauf wie bergab. Downhill-Bikes hingegen sind auf maximale Federung und Stabilität ausgelegt und ausschließlich für steile, anspruchsvolle Abfahrten konzipiert.

E-Mountainbikes ergänzen seit einigen Jahren das Sortiment. Der elektrische Antrieb hilft beim Aufstieg, ohne die Abfahrt zu verändern. Sie sind ideal für Einsteiger oder Fahrer, die längere Touren unternehmen möchten, ohne rein konditionell limitiert zu sein.

Für wen ist Mountainbiken geeignet?

Kurz gesagt: für fast alle. Kinder ab etwa acht Jahren finden auf einfachen Forststraßen erste Trails. Jugendliche wachsen schnell in technisch anspruchsvolleres Terrain hinein. Erwachsene jeden Alters schätzen das Sport- und Naturerlebnis, ob gemütlich auf einem Waldweg oder adrenalinreich auf einem schwarzen Trail.

Einzige Voraussetzung ist eine grundlegende Radfahrkompetenz und die Bereitschaft, sich Schritt für Schritt vorzutasten. Wer überstürzt zu schwieriges Terrain angeht, riskiert Stürze, Frust und ernsthafte Verletzungen. Progressives Fahren, also das schrittweise Steigern der Anforderungen, ist das Erfolgsrezept.

Wichtig: Nur auf legalen Strecken fahren

Mountainbiken ist ausschließlich auf offiziell freigegebenen Wegen und Strecken erlaubt. In Deutschland gilt das Gebot der Wegepflicht: Wälder dürfen grundsätzlich nur auf Wegen befahren werden. Viele Regionen betreiben ausgeschilderte Trailnetze oder Bikeparks mit genehmigten Strecken. Das Befahren von gesperrten Wegen oder Naturschutzgebieten ist nicht nur illegal, sondern schadet Ökosystemen und dem Ruf des Sports. Vor einer Tour lohnt sich ein Blick auf regionale Trailkarten oder die Website des lokalen Bikeparks. Oft gibt es auch Radsportvereine in der Region, bei denen sich die Nachfrage nach offiziellen Strecken in der Gegend lohnt.

Schutzausrüstung: Was wann getragen werden sollte

Stürze gehören zum Mountainbiken

dazu. Entscheidend ist, wie gut man dabei geschützt ist. Die notwendige Ausrüstung wächst mit dem Schwierigkeitsgrad der Strecken.

Für Einsteiger auf Forstwegen und einfachen Schotterpisten gilt: Ein Helm ist immer und ausnahmslos zu tragen. Ein MTB-Helm mit Visier ist empfehlenswert. Handschuhe und eine Sportbrille sind sinnvolle Ergänzungen.

Wer sich auf technische Singletrails und anspruchsvollere Strecken vorwagt, sollte zusätzlich Knieschoner mit leichten Hartschalen und Ellenbogenschoner tragen. Wer schneller fährt oder häufiger stürzt, ergänzt die Ausrüstung sinnvollerweise um einen leichten Rückenprotektor.

Sobald es in einen Bikepark geht oder schwarze Trails, Sprünge und Drops auf dem Programm stehen, ist ein Fullface-Helm mit Kinnbügel Pflicht. Hinzu kommen ein Rückenprotektor der Schutzklasse 2, Knie- und Schienbeinschoner sowie bei Bedarf eine Protektorenjacke oder ein Chest Guard. Ein grundsätzlicher Hinweis zum Helm: Einmal aufgeschlagen bedeutet einmal tauschen. Die innere Schaumstruktur ist nach einem Aufprall kompromittiert, auch wenn der Helm äußerlich intakt wirkt.

Der erste Schritt auf den Trail

Wer einsteigen möchte, findet in vielen Regionen geführte Schnupperkurse und Fahrtechnik-Trainings, angeboten von lokalen Bikeschulen oder Vereinen. Ein Tag unter professioneller Anleitung spart Monate des Ausprobierens und vor allem unnötige Stürze. Die richtige Sitzposition, die korrekte Gewichtsverteilung in der Abfahrt und das Bremsen in Kurven sind Techniken, die sich nicht intuitiv erschließen, sich aber schnell erlernen lassen.

Das Wichtigste aber bleibt das Fahren selbst: raus in den Wald, Räder rollen lassen, die eigene Grenze kennenlernen und mit jedem Trail ein kleines Stück besser werden.

Hinweis: Alle Angaben zur Schutzausrüstung basieren auf allgemeinen Empfehlungen. Individuelle Risiken, Fahrstil und Streckenprofil können abweichende Ausrüstung erforderlich machen. Für Bikeparks gelten zusätzlich die vor Ort ausgehängten Sicherheitsregeln.


mäder





Reisemobile Verkauf und Vermietung
Marken E-Bikes / Pedelecs

EU-Neuwagen, speziell VW, Seat & Škoda

Reparaturwerkstatt für alle Marken

Marken E-Bikes /
Pedelecs mit
Bosch- und
Shimano-Antrieb



Verkauf, Finanzierung, Leasing, Service



HONDA

Wir sind **JOBRAD** und **BIKELEASING** Partner.

E-Bikes
ab 2.390€
vorrätig

Hüttenstr. 59 · 53925 Kall
Tel. (02441) 6670 · www.honda-maeder.com

Gravelbikes: Warum die Räder mit dem Trendstatus so beliebt sind

Die Szene wächst rasant. Immer mehr Menschen entdecken das Gravelbike für sich, ein Radtyp, der Straße und Gelände verbindet und sich bewusst zwischen den klassischen Kategorien bewegt. Ursprünglich stammt der Begriff aus den USA. Dort entstanden erste Modelle für Schotterpisten und unbefestigte Wege, die sich weder mit Rennrad noch Mountainbike komfortabel bewältigen ließen. Heute steht Gravel für Freiheit auf zwei Rädern und für ein Rad, das vielseitiger kaum sein könnte.

Breite Reifen und entspannte Geometrie

Typisch für ein Gravelbike sind breitere Reifen als beim Rennrad, meist mit leichtem Profil für mehr Grip. Die Rahmengenometrie fällt weniger aggressiv aus und bietet eine eher aufrechte Sitzposition, die lange Strecken angenehm macht. Viele Modelle erlauben die Montage von Schutzblechen oder Gepäckträgern und eignen sich damit

auch für Pendlerinnen und Pendler oder Tourenfahrten. Im Vergleich zum Mountainbike ist ein Gravelbike leichter, rollt auf festen Wegen schneller und lässt sich auf Asphalt effizient fahren. Dennoch ist die Sitzposition eher an die des Rennrades angelehnt. Gleichzeitig steckt es Schotter, Waldwege und leichte Trails deutlich besser weg als ein klassisches Rennrad.

Diese Kombination führt dazu, dass sich der Radtyp für viele Situationen eignet. Ob sportliche Feierabendrunde, Wochenendtour oder Bikepacking, Gravelbikes decken viele Einsatzmöglichkeiten ab. Für technisches Gelände oder steile Abfahrten bleibt das Mountainbike jedoch die erste Wahl. Wer dagegen hauptsächlich auf glattem Asphalt unterwegs ist, profitiert mit dem

Rennrad weiterhin von höherer Effizienz.

Für wen eignet sich das Gravelbike

Der Reiz des Gravelbikens liegt in seiner Vielseitigkeit. Viele Menschen schätzen die Möglichkeit, spontan die Route zu wechseln und auch abseits der Straße fahren zu können. Dazu kommt ein sportliches, aber nicht zu ambitioniertes Fahrgefühl. Die Zielgruppe ist breit. Einsteigerinnen und Einsteiger profitieren von der stabilen Fahrweise und der komfortablen Geometrie. Erfahrene Radfahrerinnen und Radfahrer mögen die Herausforderung, neue Wege zu erkunden und lange Strecken zu meistern. Wer Geschwindigkeit sucht und zugleich Unabhängigkeit vom Straßenbelag will, findet im Gravelbike einen pas-

senden Begleiter.

Trotzdem ist der Radtyp nicht für jeden optimal. Wer ausschließlich auf sehr anspruchsvollen Trails unterwegs ist, wird die Grenzen schnell spüren. Und wer ein klassisches Sportgerät für maximale Geschwindigkeit sucht, bleibt beim Rennrad besser aufgehoben. Die Entscheidung hängt also vom persönlichen Fahrstil und den bevorzugten Strecken ab.

Gravelbikes verbinden Sportlichkeit mit Alltagstauglichkeit und eröffnen Menschen neue Möglichkeiten, ihre Umgebung zu erkunden. Das macht ihren aktuellen Trend gut verständlich. Sie bedienen den Wunsch nach Freiheit, Bewegung und Abwechslung und passen damit perfekt in eine Zeit, in der flexible Lösungen besonders gefragt sind.



projekt.bike
INKLUSIV

Auf der Heide 25
53947 Zingsheim
Tel. 02486 1000
www.projekt.bike

BIKEFITTING

ERGONOMIE-
BERATUNG

BODYSKAN

VERKAUF, SERVICE, ZUBEHÖR, BIKE-LEASING, NOX CYCLES TESTCENTER

Vorabendkonzert mit alten Melodien im Kulturhaus

Das Salon Ensemble Beda präsentierte Evergreens der 1920er-Jahre



Brigitte Hoffmann-Loss verwandelt Robert Cramer in einen stilistischen Pharao

Am späten Sonntagnachmittag gastierte das Salon Ensemble Beda im Kulturhaus theater 1. Die Musikerinnen und Musiker unterhielten das Publikum mit Caféhausmusik der 20er-Jahre. Sieben Personen zählte die Gruppe, alle mit klassischer Orchestererfahrung.

Ein Vergnügen fürs Auge war schon mal gegeben: Zwei übergroße aufgespannte Fächer zierten bunt den Hintergrund. Die Damen erschienen charlestonmäßig mit Federboas,

Spitzenoberteilen, langen glitzernen Ketten, Blumen im Haar, die Herren klassisch in weißem Oberhemd zur schwarzen Hose.

Darüber hinaus erfreute die Virtuosität der Künstler und Künstlerinnen auch klanglich die Anwesenden. Dabei spielten Brigitte Hoffmann-Loss und Christina Eulenbruch Violine, Robert Cramer und Annegret Wahlen Akkordeon, Annette Ferber Piano, Hella Wallbaum Klarinette und Bernhard Wachsmann Sousa-



Das Salon Ensemble Beda begeisterte das Publikum im Kulturhaus theater1. Fotos: Jojo Ludwig

phone. Schmunzeln ließ die Gäste die mit Witz zwischen den Liedern vorgebrachte Moderation von Brigitte Hoffmann-Loss. Sie erzählte von Episoden aus den Lebenswegen der Komponisten und Textdichter der vorgetragene Lieder. Erwähnt wurde auch der Namensgeber des Ensembles, Friedrich Löhner-Beda. Mit ihm verbindet sich für die Gruppe die Tradition, die von ihnen lebendig gehalten wird. Das sind unverstellte Klänge, die an Salons, Tanzsäle, Cafés und Kabarets des 19. und frühen 20. Jahrhunderts erinnern.

So brachten die Musikerinnen und Musiker zum Beispiel „La Paloma“ zu Gehör, eine Melodie, die die gut gefüllten Reihen zum Mitschunkeln

veranlasste. Zur „Berliner Luft“ sang das Publikum den Refrain ebenso gekonnt mit wie bei „Oh Donna Clara“. Manch eine war sogar so textsicher, dass das gesamte Lied leise und im Ton genau zu vernehmen war. „In der Bar zum Krokodil“ wurde in ägyptischen Kostümen vorgetragen; Brigitte Hoffmann-Loss verwandelte dazu Robert Cramer stilecht mit einem Kopftuch in einen Pharaon, während sie selbst in ein Gewand schlüpfte, das durchaus einer Cleopatra würdig gewesen wäre.

Die schwungvollen Melodien und pffrigen Texte begeisterten alle. Die Gäste zollten entsprechend langen Beifall und erwirkten mit stehenden Ovationen mehrere Zugaben für ein herzerfrischendes Vorabendkonzert.

„Der Gott des Gemetzels“

kompACT theater e.V.



Nun steht unser emotionales „Heimspiel“ an: Wir sind eine Gruppe mit Sitz in Mechnich-Satzvey und präsentieren am 7. Juni, ab 18 Uhr, in der Freien Veytalschule in Satzvey das Stück „Der Gott des Gemetzels“. Der Eintritt ist frei, Spenden sind willkommen. Ein großer Teil der Spenden ist für den Verein Satzvey hilft Satzvey e. V..

Das Stück

Der Gott des Gemetzels (französischer Originaltitel: Le Dieu du carnage) ist ein Theaterstück von Yasmina Reza. Das Stück handelt vom heftigen Kon-

flikt zweier Ehepaare. Den Konflikt ausgelöst hatte ursprünglich eine gewaltsame Auseinandersetzung der Söhne. Das Stück dreht sich aber schon bald um die persönlichen Probleme der Protagonisten.

Die vier Schauspieler

Kathrin Magno, Ursula Strickstock, Jonas Kuley und Valerio Magno sind das Ensemble des Theatervereines kompACT theater e. V. aus Mechnich. Die Regie liegt in den feinfühligsten Händen von Justine Fichtner. Souffleuse Beatrice Lange komplettiert die Produktion.



Pflegeberufe im Aufwind

Vielfältige Aufgaben und sichere Perspektiven

Pflegekräfte sind gefragter denn je. In Krankenhäusern, Altenheimen und ambulanten Diensten wird überall Nachwuchs gesucht. Der Beruf bietet nicht nur sichere Beschäftigung, sondern auch vielfältige Entwicklungsmöglichkeiten - von der Grundpflege bis zur spezialisierten Fachkraft.

Ein Beruf mit Verantwortung
Pflege bedeutet, Menschen in schwie-

rigen Lebensphasen zu begleiten. Dazu gehört medizinische Versorgung ebenso wie menschliche Nähe. Wer in diesem Beruf arbeitet, trägt Verantwortung, erlebt aber auch Dankbarkeit und direkte Wirkung der eigenen Arbeit. Besonders geschätzt werden Einfühlungsvermögen, Belastbarkeit und Teamgeist.

Gute Chancen auf dem Arbeits-

markt Die Zahl der offenen Stellen ist hoch, und die Aussichten bleiben stabil. Pflegekräfte werden in allen Regionen gebraucht, in ländlichen Gebieten oft besonders dringend. Durch die demografische Entwicklung steigt der Bedarf weiter. Viele Einrichtungen bieten inzwischen flexible Arbeitszeitmodelle, Fortbildungen und Zulagen, um Fachkräfte zu gewinnen und zu halten.

Einstieg mit Zukunft

Der Pflegeberuf hat sich in den letzten Jahren stark gewandelt. Moderne Ausbildungsgänge, bessere Bezahlung und Aufstiegschancen machen ihn zunehmend attraktiv. Wer sich für den Pflegeberuf entscheidet, findet einen Arbeitsplatz mit Sinn und Perspektive - und leistet zugleich einen wichtigen Beitrag für die Gesellschaft.

Bauen mit Perspektive

Im Hoch- und Tiefbau wird Nachwuchs gesucht



Ob Wohnhäuser, Straßen oder Brücken - ohne Fachkräfte im Hoch- und Tiefbau steht vieles still. Die Branche sucht seit Jahren dringend nach gut ausgebildeten Mitarbeitern. Besonders gefragt sind Baugeräteführer, Maurer, Straßenbauer und Ingenieure, die Planung und Ausführung verbinden können.

Arbeiten, wo Fortschritt sichtbar wird

Kaum ein Berufsfeld zeigt Ergebnisse so direkt wie der Bau. Was morgens auf dem Plan steht, ist abends schon ein Stück Wirklichkeit.

Wer handwerkliches Geschick und technisches Interesse mitbringt, findet im Hoch- und Tiefbau ein

abwechslungsreiches Arbeitsumfeld im Freien, mit modernen Maschinen und im Team.

Sichere Jobs und gute Bezahlung

Die Auftragslage in der Bauwirtschaft bleibt stabil, die Nachfrage nach qualifizierten Kräften ist hoch.

Viele Betriebe bieten inzwischen attraktive Löhne, Zusatzleistungen und langfristige Beschäftigung. Auch wer den Quereinstieg wagt oder sich weiterqualifiziert, hat gute Chancen auf dem Arbeitsmarkt.

Ausbildung mit Zukunft

Der Einstieg gelingt meist über eine duale Ausbildung, in der praktische Erfahrung und Theorie

kombiniert werden. Später eröffnen sich vielfältige Wege - etwa zum Meister, Polier oder Bauleiter. Der Hoch- und Tiefbau bietet nicht

nur solide Perspektiven, sondern auch die Möglichkeit, an Projekten mitzuwirken, die das Lebensumfeld ganzer Regionen prägen.



WIR SUCHEN DICH

für unsere Zeitung
Rundblick Eifel als

Reporter (m/w/d)

zum **nächstmöglichen Termin**
auf **Honorarbasis** als **freien Mitarbeiter**



DU HAST

- Freude am Verfassen von Werbetexten und redaktionellen Berichten
- Interesse an lokalen Veranstaltungen, Kultur, Sport & Brauchtum
- Kenntnisse im Umgang mit Internet und PC
- eine Digitalkamera
- Ortskenntnisse

DU BIST

- aufgeschlossen, aktiv und zuverlässig
- sicher im Umgang mit der deutschen Sprache
- motorisiert

Wir freuen uns darauf DICH kennen zu lernen!

Bewerbungen bitte per E-Mail an:
Denis Janzen | kariere@rautenberg.media
Stichwort: Reporter Rundblick Eifel (m/w/d)

Die nächste Ausgabe erscheint am:
Mittwoch, 10. Juni 2026
 Annahmeschluss ist am:
03.06.2026 um 10 Uhr

RAUTENBERG MEDIA Zeitungspapier –
 PEFC & FSC:
 Made of paper awarded the EU Ecolabel
 LIC no. NOR/011/002, supplied by Norske Skog

IMPRESSUM

RUNDBLICK EIFEL

HERAUSGEBER, DRUCK UND VERLAG

RAUTENBERG MEDIA KG
 Kasinostraße 28-30 · 53840 Troisdorf
 HRA 3455 (Amtsgericht Siegburg)
 USt-ID: De214364185
 Komplementär: Dr. Franz-Wilhelm Otten
 Tel. 02241 260-0
 willkommen@rautenberg.media

Verantwortlich für den redaktionellen Teil,
 gemäß § 18 Abs. 2 MStV:
 Nathalie Lang und Corinna Hanf
 Verantwortlich für den Anzeigenteil:
 Dunja Rebinski

ERSCHEINUNG 14-täglich

RUBRIKWEISE

INHALTLICHE VERANTWORTUNG

Politik (Mitteilungen der Parteien):

CDU Blankenheim	Michael Hermanns
CDU Hellenthal	Giuseppe Uccello
CDU Kall	Willi Frauenrath
CDU Nettersheim	Guido Kurth
SPD Hellenthal	Werner Wamser
SPD Kall	Emmanuel Kunz
SPD Zülpich	Thorsten Mette
FDP Blankenheim	Manfred Fries
FDP Hellenthal	Peter Rauw
FDP Kall	Petra Kanzler
FDP Schleiden	Jan Griskewitz
UWV Zülpich	Gerd Müller
UWV Hellenthal	Hans Mießler
UNA Nettersheim	Werner Breitbach
Bündnis 90/Die Grünen Hellenthal	Gunter Echtle

Die inhaltliche Verantwortung für die Beiträge in den oben genannten Rubriken liegt bei den jeweils benannten Personen bzw. Institutionen. Die Redaktion nimmt keine inhaltliche Prüfung dieser Beiträge vor.

Verteilung & rechtliche Hinweise

Kostenlose Haushaltsverteilung in Blankenheim, Hellenthal, Kall, Nettersheim, Schleiden und Zülpich. Keine Zustellgarantie. Einzelheft: 5,00 € zzgl. Porto (Bestellung über die Herausgeberin). Geschützte Warenzeichen sind meist nicht gesondert gekennzeichnet; fehlende Hinweise begründen kein Nutzungsrecht. Namentlich gekennzeichnete Beiträge geben nicht zwingend die Meinung der Redaktion wieder.

Pressematerial & eingesandte Inhalte

Eingesandtes Material wird nicht zurückgesandt. Ein Anspruch auf Veröffentlichung besteht nicht. Die Einreichenden haften für Inhalte, Recheklarheit und vollständige Quellenangaben. Mit der Einreichung wird Rautenberg Media ein einfaches Nutzungsrecht zur Veröffentlichung in Print- und Onlinemedien eingeräumt – auch für Bildmaterial. Die Einreichenden garantieren die Rechteinhaberschaft und stellen Rautenberg Media von Ansprüchen Dritter frei. Bei versehentlichem Weglassen von Namens- oder Quellenangaben verzichten sie auf daraus entstehende Ansprüche. Fremdbeiträge erscheinen auf Verantwortung der jeweiligen Einreichenden. Die Redaktion wählt aus und bearbeitet, übernimmt aber keine Haftung für Inhalte.

KONTAKT

MEDIENBERATER/IN

Daniela Garbotz
 Fon 02241 260-162
 d.garbotz@rautenberg.media
 Sieglinde Jun
 Fon 02241 260-174
 s.jung@rautenberg.media
 Rose Neumann | Fon 02241 260-170
 r.neumann@rautenberg.media
 Heinz-Joachim Neumann | Fon 02241 260-167
 hj.neumann@rautenberg.media

VERTEILUNG regio-pressevertrieb.de
 Regio Presse Vertrieb GmbH

VERKAUF Fon 02241 260-112
 verkauf@rautenberg.media

REDAKTION Fon 02241 260-250 /-212
 redaktion@rautenberg.media

■ ZEITUNG
■ DRUCK
■ WEB
■ FILM


RAUTENBERG MEDIA

PRIVATE & GESCHÄFTLICHE KLEINANZEIGEN ONLINE BESTELLEN

www.rautenberg.media/kleinanzeigen

Angebote

Maler

Maler-, Wärmedämm-, Trockenbau

und Bodenverlegearbeiten, günstige Festpreise, saubere Ausführung, Termine frei. Tel. 02429/908144 od. 0170/7555363

Rund ums Haus

Sonstiges

ACHTUNG >> FRÜHJAHRSSANGEBOT <<

Steinreinigung incl. Nanoimprägnierung für Terrasse, Hof, Garageneinfahrt usw. 5,-€/qm. Absolute Preisgarantie! Weitere Dienstleistungen rund ums Haus auf Anfrage. Kostenlose Beratung vor Ort. Tel. 0178/3449992 M.S. Sanierungstechnik



Für eine **0,75l** Flasche Wein benötigt man **ca. 1,5 kg** Trauben.



Familien ANZEIGENSHOP

GEBURT 12.1
 43 x 90 mm
 ab **52,00€**

HALLO Woch

Für alles was wirklich zählt!

shop.rautenberg.media

*inkl. MwSt, Preis variiert nach Auflage der Zeitung.

Haben Sie Fragen zur Verteilung dieser Zeitung?

Nutzen Sie bitte unseren Online-Service auf www.regio-pressevertrieb.de

DANKE, dass Sie uns lesen.
 Wir freuen uns auf Ihr Feedback.

REGIO • pünktlich • zielgerichtet • lokal
 PRESSE VERTRIEB GmbH
 Die Zeitungszustellgesellschaft der RAUTENBERG MEDIA KG



KLEINANZEIGEN
 PRIVAT & GESCHÄFTLICH

ONLINE  BESTELLEN

rautenberg.media/kleinanzeigen
 Ihre private*
KLEINANZEIGE
 bis 100 Zeichen
 in dieser Zeitung **ab 6,99€**

*gewerbliche Kleinanzeige ab 13,99 €



WERR-WO-WAS-WANN - INFORMATIONEN & TERMINE Online lesen: www.rundblick-eifel.de/e-paper

rundblick Eifel
 BLANKENHEIM + HELLENTHAL + KALL + NETTERSHEIM + SCHLEIDEN + ZÜLPICH
 Alle 14 Tage in Ihrem Briefkasten

HALLO PRESSESPRECHER/INNEN PRESSEBEAUFTRAGTE


der **VEREINE – KIRCHEN – SCHULEN** und anderer Organisationen

Akkreditieren Sie sich gleich jetzt für das CMSsystem von Rautenberg Media, um für diese Zeitung Artikel einzustellen:

<https://redaktion.rautenberg.media>

Wir freuen uns auf Sie!

■ ZEITUNG ■ DRUCK ■ WEB ■ FILM

 **RAUTENBERG MEDIA**

NOTDIENSTE

WIR SIND RUND UM DIE UHR FÜR SIE DA!



110 POLIZEI
112 FEUERWEHR



A POTHEKEN-NOTDIENST

Apotheken-Notruf 0800 00 22833

Mittwoch, 27. Mai

Adler-Apotheke

Schleidener Straße 20, 53940 Hellenthal, 02482 2206

Donnerstag, 28. Mai

Adler-Apotheke

Münsterstraße 17, 53909 Zülpich, 02252 2348

Freitag, 29. Mai

Lambertus Apotheke Michael und Verena Lülsdorff OHG

Euskirchener Straße 38, 53947 Nettersheim, 02440 9599880

Samstag, 30. Mai

Bahnhof-Apotheke

Kölner Straße 7, 53902 Bad Münstereifel, 02253 8480

Sonntag, 31. Mai

Adler-Apotheke

Bahnstraße 31, 53894 Mechernich, 02443 901009

Montag, 1. Juni

Sonnen-Apotheke

Kölner Straße 58, 53940 Hellenthal, 02482 1387

Dienstag, 2. Juni

Schwanen-Apotheke

Bendenweg 13, 53902 Bad Münstereifel, 02253 2065

Mittwoch, 3. Juni

Apotheke am Kreiskrankenhaus

Stiftsweg 17, 53894 Mechernich, 02443 904904

Donnerstag, 4. Juni

Kolping-Apotheke

Kolpingstraße 3, 53894 Mechernich, 02443 2454

Freitag, 5. Juni

Chlodwig-Apotheke

Schumacherstraße 10-12, 53909 Zülpich, 02252 3642

Samstag, 6. Juni

APOTHEKE am Bahnhof Kall

Bahnhofstraße 21, 53925 Kall, 02441 994620

Sonntag, 7. Juni

Glück-Auf-Apotheke

Rathergasse 6, 53894 Mechernich, 02443 48080

Montag, 8. Juni

Linden-Apotheke

Zum Markt 1, 53894 Mechernich, 02443 4220

Dienstag, 9. Juni

Lambertus Apotheke Michael und Verena Lülsdorff OHG

Euskirchener Straße 38, 53947 Nettersheim, 02440 9599880

Mittwoch, 10. Juni

Sonnen-Apotheke

Kölner Straße 58, 53940 Hellenthal, 02482 1387

Donnerstag, 11. Juni

Apotheke am Eiffelplatz

Kölner Straße 49, 53947 Nettersheim, 02486 8288

Freitag, 12. Juni

Vital Apotheke

Am Alten Rathaus 3, 53937 Schleiden, 02445 852990

Samstag, 13. Juni

Hubertus-Apotheke

Steinfelder Straße 8a, 53947 Nettersheim, 02486 911080

Sonntag, 14. Juni

Apotheke am Kreiskrankenhaus

Stiftsweg 17, 53894 Mechernich, 02443 904904

Jeweils ab 9 Uhr bis 9 Uhr Folgetag

Alle Angaben ohne Gewähr

Tierarzt-Notdienste im Kreis Euskirchen

Samstag, 30. Mai

Das Tierarztpraxis Team Dr.

Müller

Zülpich, 0152 34695490

Sonntag, 31. Mai

Tierarztpraxis Rempel

Zülpich, 02252 8374703

Donnerstag, 4. Juni

Tierarztpraxis Dr. Hülsmann/

Dr. Unland

Kommern, 02443 6638

Samstag, 6. Juni

Tierarztpraxis Braßeler-

Lahsberg

Mechernich, 02484 9186793

Sonntag, 7. Juni

Das Tierarztpraxis Team Dr.

Müller

Zülpich, 0152 34695490

Samstag, 13. Juni

Tierarztpraxis Dr. Hülsmann/

Dr. Unland

Kommern, 02443 6638

Sonntag, 14. Juni

Tierarztpraxis Weilerswist

Weilerswist, 0178 5362604

Samstag, 20. Juni

Tierarztpraxis Wollenberg

Hellenthal, 02482 1760

Sonntag, 21. Juni

Tierarztpraxis Hartung

Schleiden, 02445 852191

Samstag, 27. Juni

Tierarztpraxis Braßeler-

Lahsberg

Mechernich, 02484 9186793

Sonntag, 28. Juni

Tierarztpraxis Dr. Hülsmann/

Dr. Unland

Kommern, 02443 6638

www.tieraerzte-kreis-euskirchen.de/alle-notdienste

Personenbeförderung seit 1962

TAXI Goebel, Kall

(0 24 41) - 42 73 od. 77 66 11

Fahrten zu allen Gelegenheiten u.a. Krankenfahrten, spez.: Fahrten zur Dialyse, Bestrahlung u. Chemo.

POËTES® Kanaltechnik

www.poeteskanaltechnik.eu

- Rohrreinigung
- Kanal TV-Untersuchung
- Dichtheitsprüfung
- Kanalsanierung mit Inlinertechnik

Euskirchen 0 22 51 - 51 067
Mechernich 0 24 43 - 904 95 95
Notdienst: 0700 - 4706 4706
(Ortstanzl)

VERANSTALTUNGSKALENDER BLANKENHEIM

★ TERMINE IN UNSERER REGION

VEREINE, INSTITUTIONEN, KULTURSCHAFFENDE AUFGEPASST!

Bringen Sie Ihre Events auf Hochglanz – mit dem neuen
VERANSTALTUNGSKALENDER BLANKENHEIM.

Veröffentlichen Sie Ihre Termine **kostenfrei** und mit **großer Reichweite!**

Der Veranstaltungskalender informiert regelmäßig und detailliert über aktuelle Events in Blankenheim – von Vereinsfesten über Konzerte bis hin zu Sportveranstaltungen.

Auch Ihr Termin kann Teil der kommenden Ausgabe werden, die am **24. Juni (KW 26)** als **hochwertiger Hochglanz-Flyer** erscheint.

Der Veranstaltungskalender liegt im Juni der Ortszeitung „**Rundblick Eifel**“ bei und erreicht so **jeden Haushalt der Gemeinde.**

So einfach reichen Sie einen Termin ein:

Bitte senden Sie uns per E-Mail folgende Angaben zu Ihrer Veranstaltung:

- ★ Datum & Uhrzeit
- ★ Name der Veranstaltung
- ★ Ort
- ★ Veranstalter

Optional: Eine Kurzbeschreibung (ca. 1.500 Zeichen) sowie 1-2 Fotos.
Alle Termine ab dem **24. Juni** können berücksichtigt werden.

Ihre Einsendung bitte an:

redaktion@rautenberg.media

Stichwort: Veranstaltungskalender Blankenheim

Anzeigenwerbung gewünscht?

Profitieren Sie zusätzlich von der Reichweite des Veranstaltungskalenders:



Ihre Ansprechpartnerin ist:

Frau Rose Neumann

Telefon: +49 (0) 17 6 39 52 79 41

E-Mail:

r.neumann@rautenberg.media

WIR FREUEN UNS AUF IHRE TERMINE!

VERANSTALTUNGSKALENDER
BLANKENHEIM
★ TERMINE IN UNSERER REGION

