



Online lesen: rundblick-gummersbach.de/e-paper
 Social-Media: unserort.de/gummersbach

rundblick

KREIS-STADT GUMMERSBACH

15. Jahrgang

Samstag, den 29. Oktober 2022

Woche 43 / Nummer 22

Alle 14 Tage in Ihrem Briefkasten



Die Zukunftswerkstatt Dorf will das ehrenamtliche Engagement und die eigenständige Entwicklung in den Dörfern stärken. Foto: OBK

Oberbergischer Kreis legt die Zukunftswerkstatt Dorf neu auf

Fortbildungsangebot für Dorfgemeinschaften mit neuem Konzept

Die Zukunftswerkstatt Dorf ist seit Jahren ein fester Bestandteil der Angebote des Oberbergischen Kreises zur Unterstützung der Dorfgemeinschaften. Das Leitbild der Veranstaltung ist, das ehrenamtliche Engagement und die eigenständige Entwicklung in den Dörfern zu stärken. Nun legt der Oberbergische Kreis die Zukunftswerkstatt Dorf mit einem überarbeiteten Konzept neu auf. Am **12. und 26. November** haben Dorfgemeinschaften, Dorf- und

Heimatvereine wieder die Gelegenheit, Instrumente für eine eigenständige, nachhaltige Entwicklung des eigenen Dorfes zu erlernen. Die teilnehmenden Dorfgemeinschaften erarbeiten untereinander Maßnahmen und Umsetzungsmöglichkeiten für zentrale Anliegen und anstehende Vorhaben in ihrem Dorf. Darüber hinaus wird es Vorträge und aktuelle Informationen zu verschiedenen Themen des Dorflebens und der Arbeit im Dorfverein geben.

„Mit ihrem neuen Konzept und Aufbau sowie dem Setzen neuer Schwerpunkte nimmt die Zukunftswerkstatt Dorf Bezug auf die aktuellen Situationen und die Folgen der Corona-Pandemie in den Dörfern und geht auf die Bedarfe der Dorfgemeinschaften ein, die der Dorfservice Oberberg des Oberbergischen Kreises in der letzten Zeit wahrgenommen hat“, erläutert Planungsdezernent Frank Herhaus. Für die Umsetzung der Zukunfts-

werkstatt Dorf geht der Oberbergische Kreis mit den beiden benachbarten Kreisen Rheinisch-Bergischer Kreis und dem Rhein-Sieg-Kreis eine Kooperation ein.

Diese ermöglicht auch die Teilnahme von Dorfgemeinschaften aus diesen beiden Kreisen an der vom Oberbergischen Kreis durchgeführten Veranstaltung.

„In der Vergangenheit haben bereits viele Dorfgemeinschaften an den bisherigen Ausgaben der Zukunftswerkstatt Dorf erfolgreich teilgenommen und umfangreiche Wege und Maßnahmen für den Entwicklungsprozess ihres Dorfes entdecken und entwickeln können“, motiviert Frank Herhaus die Dörfer auch in diesem Jahr, gerne erneut, an der Veranstaltung teilzunehmen.

Die zweitägige Veranstaltung findet im Pfarrheim der Evangelischen Kirche Hülsenbusch-Kottbusch in Gummersbach-Hülsenbusch statt. Die Adresse ist Otto-Gebühr-Platz 2 in 51647 Gummersbach. **Der Beginn ist jeweils um 10 Uhr.** Das Ende ist an beiden Tagen für den frühen Nachmittag geplant. Der Dorfservice Oberberg des Oberbergischen Kreises organisiert und führt die diesjährige **Zukunftswerkstatt Dorf** durch.

Anmeldungen sind kostenfrei und unter stefan.nickel@obk.de und gabriele.may@obk.de oder telefonisch unter 02261 88 6131 und 02261 88 6132 bis zum 04.11.2022 möglich.

Wir brauchen Teamverstärkung!

Du bist Dachdecker, Zimmerer, Innenausbauer, Schreiner oder Du verfügst generell über handwerkliches Geschick? Dann melde Dich bei uns!

DIE JOHNS GmbH
 Tel. 02265 98998-20 | info@johns-gmbh.de | www.johns-gmbh.de

markilux

JETZT entdecken

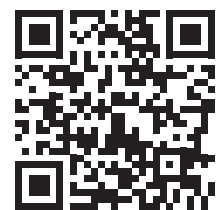
markilux Designmarkisen. Made in Germany.
 Die Beste unter der Sonne. Für den schönsten Schatten der Welt.

Metallbau Altwicker

Häner Weg 53 · 51580 Reichshof · www.metallbau-altwicker.de
 Fenster Türen Fassaden Lichtdächer Wintergärten Markisen Jalousien

Energie sparen

www.aggerenergie.de/energiehaus



AggerEnergie

Gemeinsam für unsere Region

Neuer Teilnehmerrekord beim Herbstferiencamp der Handballschule Oberberg



Am 3. und 4. Oktober wuselte es in der SCHWALBE arena nur so vor Kindern, die fleißig Parcours meisterten, auf der Hüpfburg sprangen und ihre ersten Dribbel- und Wurfkünste mit dem Handball präsentierten. Mit dem Herbstferiencamp der Handballschule Oberberg war richtig Leben in der Bude - ganz zur Freude von Projektleiter Fabian Mielke. „Wir haben im Rahmen der Handballschule Oberberg mit 76 sportbegeisterten Kindern im Alter von vier bis 15 Jahren einen neuen Teilnehmerrekord aufgestellt,“ erläutert Mielke: „Auf diese Entwicklung sind wir wirklich stolz. Es war einfach großartig, in der SCHWALBE arena so viele Kinder zu sehen, die sich bewegen und Spaß in der Gruppe hatten und die in den verschiedenen Themenfeldern, die wir aufgebaut haben, unterschiedliche Stationen bewältigten und sich an den Spielen erfreuten. Die Kinder hatten Spaß und das Feedback war durchweg positiv. Genau das soll der Beginn davon sein, dass die Camps neu ausgerichtet werden.“ Anders als in der Vergangenheit zählte das Konzept der Handballschule Oberberg in diesem Herbst auf vier verschiedene Stationen, die jeweils eine Komponente des Handballspiels an sich genauer ins Visier nahm. Dazu zählten das Spielen handballnaher Spiele, ein koordinativ-turnerischer und ein athletischer Bereich. Auch eine Station, in der vor allem der Spaß im Vordergrund stand, sorgte

dafür, dass gewährleistet war, dass den Kindern ein abwechslungsreiches Programm geboten war, in dem stets die Freunde an der Bewegung im Vordergrund stand und jede Station einen neuen Input zu bieten hatte. Neben dem angepassten Grundkonzept wählte die Handballschule auch in der Wahl der Zielgruppe für das Camp einen neuen Ansatz. „Wir haben unser Feriencamp nicht mehr ausschließlich auf handballbegeisterte Kinder ausgerichtet, sondern das Camp vor allem für die Kinder aus den Institutionen geöffnet, mit denen wir auch im Alltag zusammenarbeiten“, erklärt Mielke: „Denn wir möchten als Handballschule Oberberg in Zukunft gerade den Kindern, die wir wöchentlich betreuen, auch in den Ferien eine Möglichkeit geben, sich sportlich in einem sozialen Miteinander zu betätigen und ihnen spielerisch Werte vermitteln, die aus unserer Sicht für ihre Entwicklung in unserer Gesellschaft wichtig sind.“ Für zukünftige Feriencamps und Projekte soll die erfolgreiche Teilnehmerzahl nur der Anfang sein. „Wir arbeiten mittlerweile mit einer Vielzahl an Kooperationspartnern zusammen. Daher möchten wir eben auch eine Vielzahl an Kindern in den Ferien erreichen. Dazu wollen wir die Türen noch weiter öffnen und somit unserem Grundgedanken, sämtliche Kinder und Jugendliche von Sport zu begeistern, gerecht werden“, so Mielke.

Bei uns bist du genau richtig.



Wir suchen

Pflegfachkräfte/ Pflegehilfskräfte (m/w/d)

mit LG1 + LG2 Qualifizierung für unsere ambulanten Standorte in Bensberg, Overath, Lindlar und Engelskirchen in Voll- und Teilzeit.

Wenn du auch ein Teil von Lebensbaum werden möchtest, mit einem fairen Gehalt, bei flexibler Arbeitszeitgestaltung und wir somit dein Interesse geweckt haben, findest du ausführliche Informationen auf unserer untenstehenden Webseite.

Wir freuen uns auf dich.

*Verwurzelt
im Leben*

Lebensbaum

Ambulante Pflege - Tagespflege - Wohngemeinschaft

Lebensbaum GmbH | Breslauer Straße 11, 51789 Lindlar
Telefon 022 66/47931-0 | info@lebensbaum.care | WhatsApp: 0176 / 18 18 70 31

www.lebensbaum.care/karriere

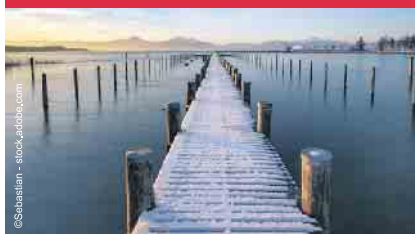


SAUERLANDGRUSS

ReiseStern Westfalen

Reisen mit Durchführungsgarantie

Weihnachten am Chiemsee



Do. 22.12. – Di. 27.12. 6 Tg. HP € 866,-

- ✓ Familiäres Hotel
- ✓ Schifffahrt auf dem Chiemsee
- ✓ Ausflüge nach München, Kufstein & ins Chiemgau

Weihnachten in Schladming



Do. 22.12. – Di. 27.12. 6 Tg. HP € 979,-

- ✓ 4-Sterne Superior Hotel
- ✓ Stadtführung Salzburg
- ✓ Bezaubernde Berglandschaft & Kutschfahrt

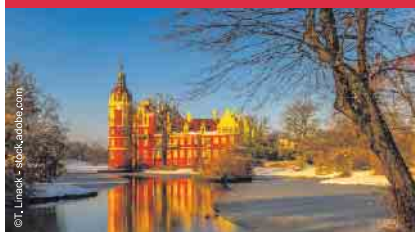
Weihnachten & Silvester im Erzgebirge



Fr. 23.12. – Mo. 02.01.23 11 Tg. HP € 1.559,-

- ✓ Beliebte Stammkundenreise
- ✓ Großer Silvesterball mit Musik & Tanz
- ✓ Abwechslungsreiches Programm

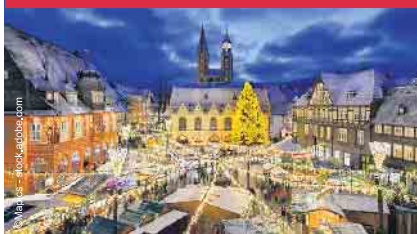
Silvester in der Oberlausitz



Fr. 30.12. – Mo. 02.01.23 4 Tg. HP € 549,-

- ✓ Silvesterfeier mit Tanz im Hotel
- ✓ Familiäres Hotel in bester Lage
- ✓ Ausflüge nach Bautzen & Görlitz

Weihnachten im Harz



Do. 22.12. – Di. 27.12. 6 Tg. HP € 976,-

- ✓ Wunderschöne Altstädte
- ✓ Alle Ausflüge inklusive
- ✓ Feiertage in der Kaiserstadt Goslar

Weihnachten & Silvester am Bodensee



Fr. 23.12. – Mo. 02.01.23 11 Tg. HP € 1.759,-

- ✓ Hotel Messmer im Herzen von Bregenz
- ✓ Silvestergala im Hotel
- ✓ Herrliches See- & Alpenpanorama

Silvester in Bremen



Fr. 30.12. – So. 01.01.23 3 Tg. HP € 535,-

- ✓ Silvesterfeier inkl. Getränke
- ✓ Zentrales Hotel in Bremen
- ✓ Bremerhaven & Worpswede

Silvester in Straßburg - Premium



Fr. 30.12. – Mo. 02.01.23 4 Tg. HP € 1.049,-

- ✓ Neujahrssinfonie in Philharmonie
- ✓ Orgelkonzert
- ✓ Silvesterfeier inkl. Getränken im Hilton Straßburg

Tagesfahrten

Aachen	Sa. 19.11., Fr. 25.11., Do. 01.12., Sa. 03.12.	ab € 31,-
Bernkastel-Kues	Sa. 19.11., Fr. 02.12.	ab € 41,-
Dortmund	Sa. 19.11., Mi. 30.11., Sa. 10.12.	ab € 29,-
Köln	Mi. 23.11., Sa. 03.12., Mi. 07.12.	ab € 29,-
Münster	Sa. 26.11., Mo. 28.11.	ab € 31,-
Rothenburg	Sa. 26.11.	ab € 44,-
Rüdesheim	Sa. 26.11., Fr. 02.12.	ab € 39,-
Oberhausen	Mo. 28.11., Sa. 03.12., Do. 08.12.	ab € 30,-
Valkenburg	Do. 01.12.	€ 35,-
Kassel	Sa. 03.12.	€ 41,-
Siegburg	Mi. 07.12.	€ 31,-
Essen	Do. 08.12.	€ 30,-
Velen	Fr. 09.12.	€ 46,-

Advent im Schwarzwald

Fr. 25.11. – So. 27.11. 3 Tg. ÜF € 364,-

Elsässer Weihnachtsmärkte

Fr. 25.11. – So. 27.11. 3 Tg. HP € 479,-

Adventszauber in Kasteel de Haar

Sa. 26.11. – So. 27.11. 2 Tg. ÜF € 244,-

Advent in den Tiroler Bergen

So. 04.12. – Do. 08.12. 5 Tg. HP € 649,-

Adventszauber in Heidelberg

Fr. 09.12. – So. 11.12. 3 Tg. ÜF € 299,-

Weihnachten in Ostfriesland

Fr. 23.12. – Di. 27.12. 5 Tg. HP € 815,-

Biathlon Weltcup Antholz

Mi. 18.01. – Mo. 23.01.23 6 Tg. HP € 899,-

Grünkohlfahrt Oldenburg

Sa. 25.02. – So. 26.02. 2 Tg. HP € 175,-

Schweizer Winterzauber

So. 29.01. – Do. 02.02.23 5 Tg. HP € 756,-

Tiroler Wintermärchen

So. 05.02. – Sa. 11.02.23 7 Tg. HP € 975,-

Durchführungsgarantie

Advent in Rothenburg	Fr. 25.11. – So. 27.11.	3 Tg. HP	€ 399,-
Dresden im Advent	Mo. 28.11. – Do. 01.12.	4 Tg. ÜF	€ 441,-
Advent in Trier	So. 04.12. – Mo. 05.12.	2 Tg. ÜF	€ 219,-
Adventliches Leipzig	Mo. 05.12. – Mi. 07.12.	3 Tg. ÜF	€ 349,-
Advent in Aachen	So. 11.12. – Mo. 12.12.	2 Tg. ÜF	€ 199,-
Amsterdam Light Festival	Sa. 07.01. – So. 08.01.23	2 Tg. ÜF	€ 169,-
Grünkohlfahrt Oldenburg	Sa. 28.01. – So. 29.01.	2 Tg. HP	€ 175,-

*alle Preise inkl. Treibstoffzuschlag

Beratung und Buchung: 02763 – 809 200 oder in Ihrem Reisebüro | WWW.SAUERLANDGRUSS.DE

Josef Heuel GmbH · Industriestraße 2 · 57489 Drolshagen

„Die CH22 Band“ tritt auf

Am 2. Dezember in der Papiermühle Nümbrecht / Rocking Xmas - schöne Bescherung

Mit Special Guest 21Gramm.

Vor allem rockig, stimmungsgeladen und bunt wird der Abend durch „Die CH22 Band“ gestaltet. Diese schöne Bescherung am 2. Dezember wird mit einem tollen Querschnitt des Party Cover Rocks geschmückt. Special Guest ist die Newcomer Band „21 Gramm“ aus Wuppertal. Die Pop-rockband ist seit 2011 einen steilen Weg gegangen und hat mehrere Touren im Ausland hinter sich. Mit frischem Elan schreiben Michael Kutscha (Gesang), Dennis Kaminski (Gitarre) Andreas Grimmel (Drums) Marius Bornheim (Bass) und Florian Franke (Keys) an neuen eigenen Songs die mit der Philosophie der Band übereinstimmen, jedoch ein ganz neues Gesicht zeigen.

Der Vorweihnachtsstress und aller Geschenkwahn werden an diesem Abend vergessen sein! Nach nun bald 24 Jahren Rockgeschichte ist die heutige Besetzung von „Die CH22 Band“, nach diversen Personalwechseln, schon seit mehreren Jahren konstant und besteht neben den übriggebliebenen Gründungsmitgliedern Stefan Günther (Gesang) und Wolfgang Behnke (Lead-Gitarre), aus Thomas Döbbeler (Drums), Ingo Petraschewski (Keyboard), Alexander Althoff (Bass), Carsten Hoffmann (Gitarre) Patrick Krumpholz (Mischpult) sowie Alex Lentzen (Light DJ) und Stefan Förster (Veranstaltungstechniker).

Geboten wird Party Cover Rock Quer durch den Kleiderschrank, hier findet man alles - vom Spitzenhöschchen bis zum Pullunder. Wer die Lieder dieser Band nicht kennt hört keine Musik.

Service rund ums Haus

Unsere Dienstleistungen:

- Pflasterreinigung
- Terrassen & Gehwege
- Fassadenreinigung
- Dachreinigung
- Dachreparaturen
- Flachdach erneuern
- Nanoversiegelung (Imprägnierung)
- Verfugen (Epoxidharz „Feste Fuge“)
- Rasenmähen
- Hecken zuschneiden

Sommer-Aktion 20%

Kostenlose Beratung & Probe vor Ort!

Sie erreichen uns in der Geschäftsstelle:
 57080 Siegen, Eiserntalstraße 469
Telefon 0271-23571702
 info@stephan-stein.de, www.stephan-stein.de



Stephan

Service rund um Ihr Haus



Bei Titeln wie „Major Tom“, „Highway to hell“, „Sex on fire“ und „Another brick in the wall“ wird der Zuhörer zu mitsingen, tanzen und schwofen gezwungen. Des Weiteren wird das Publikum mit viel Spaß, guter Laune und Entertainment verwöhnt. „Was für uns zählt ist der Spaß, unser eigener und der des Publikums“, so die Band die sich selbst gerne nicht ganz so ernst nimmt. Wir freuen uns auf ein tolles Konzert und einen tollen vorweihnachtlichen Freitagabend. **Ticket VVK:** Gaststätte Baumhof Gummersbach & Tabak und Lotte Wirths in Nümbrecht





JOHANNITER

Sicherheit auf Knopfdruck.

Der Johanniter-Hausnotruf.

Jetzt 4 Wochen gratis testen und Preisvorteil sichern!*
Gültig vom 26.09. bis 06.11.2022

Jetzt bestellen!
johanniter.de/hausnotruf-testen
0800 32 33 800 (gebührenfrei)

* Gilt für alle Kunden, deren Pflegekasse die Basisleistungen des Hausnotrufsystems nicht übernimmt. Diese Kosten werden im 1. Monat der Versorgung durch die Johanniter getragen. Zusatzleistungen im Komfort / Premium sind im 1. Monat der Versorgung für alle Kunden gratis.

Herbst-Winter- Werkkunstmarkt

Am 12. und 13. November 2022
in Nümbrecht

Der Herbst-Winter-Werkkunstmarkt in Nümbrecht findet am **12. + 13. November 2022** in der GWN-Arena (Mateh-Yehuda-Str. 3a) statt. Sowohl Samstag als auch Sonntag ist der Markt für Sie von **11.00 Uhr - 18.00 Uhr** bei freiem Eintritt geöffnet.

Die Werkkunstmärkte in Nümbrecht gehören mit rund 45 Aussteller*innen seit Jahren zu den bekanntesten und beliebtesten, nicht nur in der hiesigen Region. Sie sind traditioneller Treffpunkt für alle diejenigen, die Kunst- und Handwerk schätzen und lieben. Die Aussteller*innen reisen aus ganz Deutschland an, um ihre Arbeiten, Fertigkeiten und Kunstwerke zu zeigen und um ihr Können zu demonstrieren. Selbst gefertigte Dekorationen für Tisch und Türen oder die Gute Stube vermitteln einen Hauch von Herbst und stimmen auf die Zeit der Kerzen und Lichterketten ein. Doch auch anderes wird nicht zu kurz kommen:

Keramik, Schmuck, Häkelfiletarbeiten, Teddys, Puppen, Grußkarten, Tischdecken, Patchwork, Filzkunst, Holzarbeiten und noch vieles mehr.

Bitte beachten Sie die aktuellen Corona-Schutzmaßnahmen und Regeln.

Veranstalter: Nümbrechter Kur GmbH

Veranstaltungsort: GWN Arena Nümbrecht



Heilklimatischer Kurort
NÜMBRECHT

Herbst Winter Werk Kunstmarkt

Ausgesuchtes Kunsthandwerk
& Kunstgewerbe präsentieren sich in Nümbrecht.
Eintritt kostenlos!

12.+ 13. Nov. 22
Öffnungszeiten 11 - 18 Uhr
GWN Arena

www.nuembrecht.de

Warum nach BAT entlohnen, wenn TVöD-B doch viel besser ist?



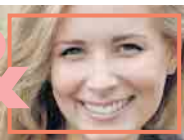
Für faire Löhne brauchen wir kein Datum.

Tariftreue in der Pflege ist das große Thema in diesem Herbst. Ab dem 1. September müssen Angestellte im pflegerischen Bereich nach Tarif bezahlt werden. Das soll faire Löhne in der Pflege sicherstellen.

Bei Lebensbaum ist eine faire Entlohnung seit jeher gegeben. Neben für uns wichtigen Themen, wie flexibler Arbeitszeitgestaltung, guten Entwicklungsmöglichkeiten oder auch das Mehr an Zeit für die Kunden.

Wir haben uns gegenüber den Pflegekassen für eine Entlohnung nach dem TVöD-B entschieden.

**Arbeiten bei Lebensbaum
heißt investieren
in die eigene Zukunft.**



Auch an die Augengesundheit denken

Umfrage zeigt: Bei den Vorsorgeuntersuchungen gibt es großen Nachholbedarf

Mehr als 1,3 Milliarden Menschen auf der ganzen Welt leiden laut Weltgesundheitsorganisation WHO an einer Sehschwäche, wobei 80 Prozent dieser Fälle bei frühzeitiger Erkennung behandelbar wären. Eine neue Untersuchung zeigt: Auch in Deutschland wird der Vorsorge zur Gesundheit der Augen nicht genügend Bedeutung beigemessen.

Nur 37 Prozent gehen regelmäßig zur Augenuntersuchung

So glauben der Umfrage von Johnson & Johnson Vision zufolge zwar drei Viertel der deutschen Erwachsenen, dass Augenuntersuchungen für ihre allgemeine Gesundheit wichtig seien. 63 Prozent sind der Ansicht, dass eine gesunde Sehkraft entscheidend für ihr Glück und Wohlbefinden sei, 71 Prozent erklärten, dass ein gesundes Sehvermögen ihre Lebensqualität verbessere. Trotzdem gehen nur weniger als vier von zehn Befragten (37 Prozent) jedes Jahr zur Augenuntersuchung. Die Mehrheit (61 Prozent) gab zudem an, zu wissen, dass eine solche Kontrolle helfen könne, erste Anzeichen von chronischen Krankheiten zu diagnostizieren. Allerdings war auch fast ein Drittel von dieser Erkenntnis überrascht. Vier von zehn der Umfrageteilnehmer waren sich zudem nicht bewusst, dass es einen Zusammenhang zwischen ihrer Augengesundheit und diversen Erkrankungen gibt. Noch weniger wussten, dass Au-



Weniger als 37 Prozent der deutschen Erwachsenen lassen ihre Augen mindestens einmal im Jahr untersuchen. Foto: djd/Johnson & Johnson/Getty Images/Huntstock



Im Rahmen einer Augenuntersuchung können viele Erkrankungen erkannt werden. Foto: djd/Johnson & Johnson Vision AMO Germany GmbH

genuntersuchungen dazu beitragen können, auch medizinische Probleme wie Bluthochdruck, Diabetes, hohen Cholesterinspiegel oder Krebs zu erkennen.

Vorsorgeuntersuchung kann viel bewirken

Doch aus welchen Gründen werden die jährlichen Augen-Vorsorgeuntersuchungen nicht wahrgenommen? Am häufigsten schoben die Befragten die Arzttermine auf, weil sich ihre Sehkraft nicht verändert hatte (41 Prozent). Als weiterer Grund wurde ein voller Terminkalender oder die Covid-19-Pandemie genannt. Überraschend: Mit 42 Prozent glaubt weniger als die Hälfte der Befragten, dass sie eine Verschlechterung ihres Sehvermögens verhindern können. Für sie erscheint der Sehkraftverlust als ein Teil des Alterungsprozesses, über den sie keine Kontrolle haben. Dabei kann bereits eine einzige Augenuntersuchung der Startpunkt für die Vorbeugung und eine eventuelle Behandlung von lebensverändernden Augenproblemen sein. Die Umfrage ist Teil der Kampagne „Priorität für Ihre Augen“, die im Februar 2020 von Johnson & Johnson Vision ins Leben gerufen wurde. Ziel der Aktion ist es, das Bewusstsein für die Bedeutung der Augengesundheit zu schärfen und jeden zu ermutigen, sich jährlich einer Augenuntersuchung zu unterziehen. (djd)

Keine Lust mehr auf Batteriewechsel?
Erleben Sie die neue Generation Akku-Hörsysteme!

Marcus Brungs & Björn Hagemann
freuen sich auf Sie!

Hörgeräteakustik Marcus Brungs
Meisterbetrieb für moderne Hörgeräteversorgung

Hörgeräteakustik Marcus Brungs
Inh. Marcus Brungs | Hauptstraße 19
51766 Engelskirchen-Ründeroth
Telefon 0 22 63 - 969 71 33

Die neuen **Akku-Hörsysteme** bieten eine ganze Reihe an Vorteilen. Sie liefern Ihnen mit einer Ladung bis zu 24 Stunden ein neues, ausgezeichnetes Hörerlebnis und sie sind leicht zu handhaben. Übertragen Sie den Ton von Fernseher oder Telefon direkt auf Ihre Akku-Hörgeräte - ganz einfach und bequem! Die smarten und bequemen Akku-Hörgeräte können Sie jetzt bei uns kennenlernen.

Jetzt kostenlos bei uns testen!




**JEDES STÜCK
EIN UNIKAT**

ENGELSKIRCHEN
NEUREMSCHIED 11
TEL. 02263/2441

Ihr Malerbetrieb im Oberbergischen - seit 1967

Maler Funke GmbH

*Innenraum- & Fassadengestaltung
Wärmedämmverbundsysteme
Schimmelpilzsanierung
Fußbodenverlegung
Industrieanstrich*

Zum Bürgen 3 · 51702 Bergneustadt-Pernze
☎ 0 27 63 / 68 48 ✉ info@maler-funke-gmbh.de
🌐 www.maler-funke-gmbh.de

Frank Krämer
Meisterbetrieb

Gartengestaltung
Landschaftsbau
Terrassen
Betonsteinpflaster
Natursteinpflaster
Ornamentpflaster
Findlingsmauern
Straßenbau
Tiefbau

Alter Schulweg 8
51580 Reichshof Wildberg
0 22 97 Tel 90 20 88 Fax 90 20 89
E-Mail: info@kraemer-strassenbau.de



**Jörg Seinsche
Forstbetrieb**

Seit über 25 Jahren Fachfirma für:

- **Gefahrfällung • Seilklettertechnik**
- **Kronen- und Heckenschnitt**
- **Rücke- und Häckselarbeiten**
- **jegliche Gartenpflegearbeiten**
- **JETZT NEU: Sägewerk**

Tel. 02293/908336 – Mobil 0171/7220837
info@forstbetrieb-seinsche.de – www.forstbetrieb-seinsche.de

Seit über 30 Jahren

Krieger
Landschaftsbau
Moderne Gartengestaltung

- Ausschachtungsarbeiten aller Art
- Pflastern von Verbund- und Natursteinpflastern
- Plattenlegen ● Kanalanschlüsse
- Kellerwände trockenlegen
- Bau geeigneter Drainage
- Baumfällungen aller Art ● Grabpflege

Im Laiengärtchen 2
51674 Wiehl-Weershagen

Tel.: 02262/70 11 86
Fax: 02262/70 11 87

Attraktiver & cleverer Lüftungskomfort in der Küche



Prämierte, kompakte 2in1-Einheit, z. B. ideal für Kochinseln, ausgestattet mit einem leistungsstarken, energieeffizienten Lüftungskonzept und einem regenerativen Filtersystem. Optional mit schicker Drehknebelsteuerung. (Foto: AMK)

Dicke Luft und unangenehme Essensgerüche, die sich während des Kochens und Bratens überall verteilen, müssen nicht sein. „Dagegen helfen effiziente Abluft- und Umluft-Lüftungssysteme: Von der smarten, blickfangenden Design-Attraktion über einer Kochinsel bis zu dezenter oder fast völlig unsichtbar integrierten Lösungen für Lifestyle-(Wohn)Küchen“, so Volker Irlle, Geschäftsführer der AMK - Arbeitsgemeinschaft Die Moderne Küche e.V.

Forelle blau. Ein sehr würziger Eintopf oder Auflauf. Überbackene Zwiebelsuppe. Scharf angebratenes Fleisch. Käsefondue. Pizza Quattro Formaggi. So köstlich das fertige Gericht auch schmeckt, während des Kochens, Bratens, Backens oder Grillens und insbesondere danach soll die Luft in der (Wohn)Küche wieder geruchsfrei und angenehm frisch sein. Das managen Dunstabzüge mit leisen, sparsamen, leistungsstarken und langlebigen Motoren plus einer sehr effizienten Filtertechnik, sodass die umgebenden Möbel vor Fett-/Ölpartikeln und Dampfschwaden geschützt sind und unangenehme Gerüche aus der Luft entfernt werden. Beispielsweise auch mithilfe optionaler Umluft-Hochleistungsfilter mit ihrer sehr hohen Geruchsreduzierung. Sie halten übrigens auch luftgetragene Pollen zurück

und deaktivieren Allergene im Filter, was für alle Allergiker eine besondere Erleichterung ist. Oder wartungsfreie, selbstreinigende Umluftfiltersysteme, die sich z. B. auf der Basis eines thermokatalytischen Verfahrens regenerieren und so für gute Luft sorgen. „Das Schöne an den neuen Lüftungskonzepten ist darüber hinaus, dass für jeden Lifestyle, jedes Haushalts-Budget und jede Raumgröße etwas dabei ist“, sagt AMK-Geschäftsführer Volker Irlle. Das kann - je nach persönlichem Einrichtungs- und Lebensstil - ein Hingucker über der Kochinsel in einer offenen Wohnküche sein wie z. B. eine attraktive Insel- oder Deckenhaube mit Liftfunktion. Neben einer effizienten Lüftung und Geruchsbeseitigung ziehen sie aufgrund ihrer außergewöhnlichen Optik schnell die Blicke auf sich. Integrierte Effekt- und Ambiente-Beleuchtungen unterstreichen ihre Eigenschaft als ikonisches Designobjekt. „Die zunehmende Urbanisierung und damit verbundene Verdichtung in Ballungsräumen führt dazu, dass Wohnräume in Zukunft kleiner ausfallen“, konstatiert Volker Irlle. Hier sind platzsparende, funktionale Lösungen gefragt, beispielsweise dezente bis nahezu unsichtbar integrierte Lüftungskonzepte: z. B. vollintegrierte Dunstabzugshauben, die flächen-

RUND UM MEIN ZUHAUSE

bündig in einen Oberschrank über dem Kochfeld eingebaut werden. Bei geschlossener Möbelfront (mit Schranktür oder praktischem Klappensystem) sind sie nicht zu sehen - sozusagen undercover. Erst bei Inbetriebnahme werden sie sichtbar und zeigen dann, was so alles in ihnen steckt. Zum Kochen, Braten & Dünsten wird einfach ihr eleganter Glasschirm mit integrierter TouchControl-Bedienung ausgeklappt und schon sind Lüftung und Beleuchtung aktiviert. Beim Zuklappen schalten sich die vollintegrierten Dunstabzugshauben dann wieder aus. Diese neuen Einbaumodelle können sich in Höhe, Tiefe und Materialstärke flexibel den jeweiligen Abmessungen der Küchenmöbel anpassen. Und der Oberschrank lässt sich trotz flächenbündigem Einbau sogar noch nutzen, da rechts und links vom Kamin Stauraum in Form von Ablagen zur Verfügung steht. Sehr raffiniert: Die Dunstabzugshaube verbirgt sich unsichtbar in einem decken- oder wandhängenden Regalsystem. Es besteht aus Modulen in wählbarer Höhe und Breite. Die Regal-Module lassen sich beliebig erweitern und an-

hand eines umfangreichen und integrierbaren Zubehörsortiments ganz auf den persönlichen Bedarf abstimmen. Außerdem können sie - wie der Dunstabzug - mit integrierten LED-Leuchtpaneelen ausgestattet werden. Wahlweise kühle, weiße oder wärmere Lichtnuancen sorgen dann für die gewünschte Arbeits- oder Wohlfühl-atmosphäre. Dies und mehr lässt sich übrigens auch per App einstellen oder mit einem Sprachassistenten. Einen sehr dezenten und effizienten Lüftungskomfort bieten auch Kochfelder mit integriertem Dunstabzug, die in verschiedenen Breiten erhältlich sind, je nachdem wie viel Platz zur Verfügung steht. Das muss nicht viel sein (ab 60 cm), denn diese 2in1-Lösungen lassen sich auch in kleinen Küchen realisieren. Mit so einem Downdraftsystem erwirbt man gleich zwei leistungsstarke Performer in einem Einbaugerät: ein leicht und intuitiv zu bedienendes Induktionskochfeld mit einem Abzug, der die Schwaden und Gerüche direkt am Ort des Entstehens nach unten absaugt. In offenen Wohnküchen sind solche Planungen ebenfalls



**Ihr Vorteil:
Fachleute leisten mehr!**


INGO WEBER

Techn. Fachgroßhandel

Morsbacher Straße 7
51580 Reichshof-Denklingen
Telefon: 02296/90 0422 • Telefax: 02296/90 0423
info@ingoweber-iw.de • www.ingoweber-iw.de

- Werkzeuge von A-Z • Kugellager
- Antriebstechnik • Feuerwehrbedarf
- und vieles mehr...

sehr beliebt, da Kochfeld und Abzug eine kompakte Einheit bilden, die sich überall einplanen lässt. „Ob Umluft- oder Abluftbetrieb ist Geschmackssache sowie abhängig von den architektonischen Gegebenheiten, baulichen Möglichkeiten und auch vom Nutzerverhalten“, sagt AMK-Chef Volker Irlé. „Wir empfehlen, sich in einem Küchenfachgeschäft, Küchenstudio oder Möbelhaus mit Küchenfachabteilung ganzheitlich beraten zu lassen. So findet man gemeinsam schnell zu seinem persönlichen optimalen Lüftungskomfort.“ Beispielsweise in Form eines außergewöhnlichen Designobjekts an der Wand, Decke oder über einer Insel. Als attraktive, jedoch eher dezente 2in1-Einheit (Kochfeld mit Abzug). Oder clever unauffällig als vollintegrierte Dunstabzugshaube im Oberschrank. (AMK)




morgen schöner wohnen

Plameco Spanndecken
Wohlandstr. 3
51766 Engelskirchen
☎ 02263-7100572
plameco.de



Per Liftfunktion höhenverstellbares, mehrfach ausgezeichnetes und vernetzbares Design-Modell - z. B. für einen komfortablen, automatischen Haubenbetrieb durch Zusammenschalten von Kochfeld und Haube. (Foto: AMK)

Terrassendielen

WPC Cavas	6.79
21x145 mm*, Hohlkammer/Kombiprofil Made in Germany	€/lfm
Hochgebirgs-Lärche	9.79
25x140 mm*, glatt/glatt	€/lfm
Stauseeholz	14.59
Angelique (Basralocus) 25x140 mm*, glatt/glatt	€/lfm

*in diversen Längen verfügbar



6.000 m² Ausstellung besuchen oder online bestellen auf: casando.de

Holz | Richter

Holz-Richter GmbH
Holz-Richter-Straße 1 - 51789 Lindlar
Ausstellung: Schmiedeweg 1
Tel. 02266 4735-0 • www.holz-richter.de



Wohnen



Küche



Planen

Marken **MÖBEL**
Design **KÜCHEN**
seit über **90 JAHREN**

Jetzt **kostenlosen Termin** vereinbaren!

werkshagen

Wohnen|Küche|Planen Shop

Werkshagen GmbH
Einrichtungshaus
Olper Straße 39
51702 Bergneustadt-Wiedenest

Tel. / WhatsApp 02261 40064
info@werkshagen.de
www.werkshagen.de
www.shop.werkshagen.de

„Wir. Von hier!“ - mehr als ein Motto

Rüggeberger feiern ihr 125-jähriges Bestehen am Standort Marienheide

Tränen der Ergriffenheit traten nicht wenigen in die Augen, als die Sandkünstlerin Frauke Menger mit gekonnten Bewegungen das Bildnis von August Rüggeberg, dem Gründer des gleichnamigen Marienheider Unternehmens, auf ihren Lichttisch zauberte. Sie war Teil der Jubiläumsfeierlichkeiten zum 125-jährigen Bestehen in Marienheide, die der Werkzeughersteller mit seinen Mitarbeiterinnen und Mitarbeitern sowie deren Angehörigen beging.

„Es ist an der Zeit etwas zurückzugeben“, formulierte PFERD-CEO Jörn Bielenberg in seiner Ansprache an die Belegschaft, „denn ein Unternehmen kann nicht 125 Jahre alt werden, ohne fähige, fleißige und motivierte Mitarbeiterinnen und Mitarbeiter“. Es seien die Menschen gewesen, die durch persönlichen Einsatz, teils über Jahrzehnte hinweg, PFERD groß gemacht hätten. Bielenberg fügte hinzu, dass man sich trotz der aktuellen Situation in der Ukraine, trotz Energieverknappung, Störung der Lieferketten und Corona ganz bewusst für diese Feierlichkeiten entschieden habe. „Gerade in solchen Situationen - und das haben uns nicht nur die Kriegsgenerationen gelehrt - muss man sich auch mal ablenken dürfen, muss man den Zusammenhalt durch das gemeinsame Feiern stärken.“

Unter dem Motto „Wir! Von hier!“ hatte das Unternehmen alle Kolleginnen und Kollegen und deren Angehörigen tagsüber zu einem Familientag in das Werk in Marienheide eingeladen und über 1.800 Gäste kamen. Dort konnten die Besucherinnen und Besu-



So feiert PFERD: Moderator Marco Schreyll und CEO Jörn Bielenberg verabschieden die Bläck Fööss nach ihrem Auftritt



Sie verstand es die Menschen zu Tränen zu rühren - Sandkünstlerin Frauke Menger malt Firmengründer August Rüggeberg in Sand

cher ein reichhaltiges Programm erleben, konnten die Produktionsstätten besichtigen, sich mit der Geschichte der Firma und der Marke befassen oder einfach im PFERDBISTRO, der Kantine von PFERD, verwöhnen lassen. Auch für die Kinder gab es vielerlei Zeitvertreib, vom Malwettbewerb bis hin zum Kinderkarussell und einem eigenen Eiswagen.

Am Abend bat das global tätige Unternehmen dann in die Schwalbe Arena, zur „Familienfeier“, wie es in der Einladung hieß. Dort erwartete die rund mehr als 1.000

Gäste dann ein bunter Abend, an dem sich die Gesellschafterfamilien den Fragen von Moderator Marco Schreyll stellten, an dem die 24 Tochtergesellschaften Grußbotschaften per Videoeinspielung übermittelten, wo Mitarbeiter in Interviews erklärten, was das „Wir! Von hier!“ für sie persönlich bedeutet, bis hin zum umjubelten Auftritt der Bläck Fööss, die die Halle schließlich auf den Kopf zu stellen vermochten. „Da waren dann auch die Tränen der Ergriffenheit, die Frauke Menger mit ihrer Sandkunst gezaubert hatte,

schnell verfliegen“, fügt Jörn Bielenberg hinzu, „obwohl in ihrem Vortrag eines sehr deutlich wurde: Wir sind alle Rüggeberger und uns verbindet die ‚Rüggeberg-DNA‘. Bei aller globaler Ausrichtung - hier liegen unsere Wurzeln und das wird auch in Zukunft so sein.“

Die Belegschaft honorierte nicht nur diese Aussage mit anhaltendem Applaus, sondern auch die Ankündigung, dass man die Marienheider Bürgerstiftung mit einer Spende von 125.000 Euro in ihrer Arbeit unterstützen werde. „Mit dieser Zuwendung wollen wir auch den Menschen in der Gemeinde Marienheide etwas zurückgeben. Und es soll auch zeigen, dass ‚Wir! Von hier!‘ mehr als ein Motto ist.“

Über PFERD:

Gegründet wurde das Unternehmen bereits 1799 in Ennepetal-Altenvörde von Johan Caspar Rüggeberg, der sich mit der Herstellung von Feilen und Raspeln befasste. Sein Enkel August sollte dann knapp 100 Jahre später gemeinsam mit seinen Söhnen Emil, Robert und Alfred die Entscheidung treffen, die damals noch überschaubare Firma ins Oberbergische Marienheide zu verlegen. Dort entwickelte sich das Familienunternehmen mit dem markanten Pferd im Logo zu einem der weltweit führenden Hersteller von Werkzeugen für die Oberflächenbearbeitung und zum Trennen von Materialien. Heute beschäftigt PFERD rund 2.000 Mitarbeiterinnen und Mitarbeiter in Marienheide und in den 24 Tochtergesellschaften weltweit und erzielt dabei einen Umsatz von rund 300 Mio Euro (2021).



Auch CEO Jörn Bielenberg und seine Familie ließen sich den Betriebsrundgang nicht entgehen.



Rund 1.000 Gäste füllten die Schwalbe Arena in Gummersbach



Häuschen im Grünen zu verkaufen?

#1
Immobilienmakler
in der Region

sparkasse-gm.de/immobilien

Machen Sie beim Hausverkauf keine Experimente und setzen Sie auf die Erfahrungen unserer Immobilienprofis.

In den letzten 10 Jahren wurden über 1.000 Immobilien erfolgreich durch uns vermarktet.

Jetzt neu:
Bieterportal
Best-Preis-Garantie!

 Sparkasse
Gammersbach

Die nächste Ausgabe erscheint am:
Samstag, 12. November 2022
Annahmeschluss ist am:
04.11.2022 um 10 Uhr

Rautenberg Media Zeitungspapier –
 nachhaltig & zertifiziert:
 Made of paper awarded the EU Ecolabel
 reg. no. FI/11/001, supplied by UPM

IMPRESSUM

RUNDBLICK GUMMERSBACH

HERAUSGEBER, DRUCK UND VERLAG

RAUTENBERG MEDIA KG
 Kasinostraße 28-30 · 53840 Troisdorf
 Fon +49 (0) 2241 260-0 · Fax 260-259
 willkommen@rautenbergberg.media

V.i.S.d.P. Redaktioneller Teil:
 Bianca Breuer und Christoph de Vries
 Verantwortlich f. d. Anzeigenteil:
 Dunja Rebinski

ERSCHEINUNG vierzehntäglich

V.i.S.d.P. FÜR DIE RUBRIK

· Politik
 FDP Gabriele Priesmeier
 Bündnis 90 / Die Grünen
 Konrad Gerards

Kostenlose Haushaltsverteilung in Gummersbach, Zustellung ohne Rechtsanspruch, Einzelbezug über Rautenberg Media 5,00 Euro/Stück + Porto, Sind gesetzlich geschützte Warenzeichen nicht gekennzeichnet, erlauben fehlende Hinweise keine freie Nutzung, Namentlich gekennzeichnete Artikel spiegeln nicht immer die Meinung der Redaktion wider.

Handhabung für unverlangt hereingekommene Pressematerialien

Rautenberg Media übernimmt keine Haftung für die Richtigkeit (inhaltlich u. orthographisch) und Vollständigkeit. Per Post erhaltenes Pressematerial wird nicht zurückgesandt. Keine garantierte Veröffentlichung. Entstehen Forderungen Dritter aus Verletzungen des Urheber-, Presse- oder Nutzungsrechts durch das Pressematerial, fordert Rautenberg Media Schadenersatz beim Einreicher. Bei irrtümlich fehlender Namensnennung am Werk (z.B. Bildnachweis) verzichtet der Einreicher auf jegliche Forderung an Rautenberg Media. Durch den Einreicher des Pressematerials wird Rautenberg Media beauftragt, dieses sowohl für ihre Print-Ausgaben, als auch für die durch sie betriebenen elektronischen Medien zu verwenden.

KONTAKT

MEDIENBERATER

Dietmar Kuchheuser
 Mobil 0178 3351047
 d.kuchheuser@rautenbergberg.media

REPORTER

Michael Kupper
 Mobil 0179 544 74 06
 kupper.reichshof@web.de

VERTEILUNG Mobil 0170 8 08 97 52

Bernd Müller
 post@bmb-marketing.de

SERVICE Fon 02241 260-112

service@rautenbergberg.media

REDAKTION Fon 02241 260-250 /-212

redaktion@rautenbergberg.media

RAUTENBERG MEDIA ONLINE

rautenbergberg.media
 facebook.de/rautenbergbergmedia
 twitter.de/rautenbergbergmedia
 instagram.de/rautenbergberg_media
 vimeo.com/rautenbergbergmedia

ZEITUNG

rundblick-gummersbach.de/e-paper
 unserort.de/gummersbach

SHOP

rautenbergberg.media/anzeigen

LOKALER GEHT'S NICHT

Für Nordrhein-Westfalen publiziert Rautenberg Media über 80 Städte- und Gemeindezeitungen. Die Zeitungsartikel mit Bildmaterial erscheinen auch unter unserort.de, der Social-Media-Plattform von Rautenberg Media. Lernen Sie uns als 360° Media-Partner auch bei DRUCK, WEB und FILM kennen.

Wir freuen uns auf Sie: rautenbergberg.media

■ ZEITUNG
■ DRUCK
■ WEB
■ FILM



KIRCHE

**Ev. Kirchengemeinde
 Hülsenbusch-Kotthausen**

Sonntag, 30. Oktober

9.30 Uhr - Gottesdienst in Hülsenbusch

Montag, 31. Oktober - Reformationstag

19 Uhr - Andacht zum Reformationstag mit dem Kirchenchor in der Kirche in Kotthausen, anschließend Afterglow im hinteren Teil der Kirche.

Freitag, 4. November

19 Uhr - Frauenabendkreis gemeinsam mit dem Männerkreis in Kotthausen

Sonntag, 6. November

9.30 Uhr - Gottesdienst in Hülsenbusch

11 Uhr - Gottesdienst in Kotthausen,

Freitag, 11. November

8 Uhr - Kontemplation am Morgen in der Kirche in Hülsenbusch

Sonntag, 13. November

18.30 Uhr - Gottesdienst mit Abendmahl in Hülsenbusch, anschließend After-Church-Club in der Dorfkneipe
 Mittwochs findet 14-täglich um 18 Uhr der Jugend-Hauskreis bei Alina Hennig statt.
 (Neuinteressierte bitte unter alina.hennig@ekir.de Kontakt aufnehmen)
 Gerne können Sie sich auch auf

unserer Homepage informieren:
www.ev-kirche-huelsenbusch-kotthausen.de



PRIVATE & GESCHÄFTLICHE KLEINANZEIGEN **ONLINE BESTELLEN**
www.rautenbergberg.media/kleinanzeigen

Gesuche

An- und Verkauf

Designerin zahlt 35% mehr

für Näh- und Schreibmaschinen, Radios, Spinnräder, Bekleidung, Pelze, Möbel, Schmuck, Figuren, Zinn, Silberbesteck, Bilder, Gramophone, Puppen, Uhren, Taschen-/ Uhren, Kaffemühlen, Ferngläser, Bücher, Silberschmuck, 1. und 2. Weltkrieg, Butterfässer, Porzellan, Bilder, Möbel. Tel. 0176/20431589

Antik Solbach

Restauration - eigene Abbeiz-Anlage
 Ausstellungsräume in der Industriest. 3
 57482 Wenden · Mo.-Fr. 15-19 Uhr,
 Sa. 9-15 Uhr · Tel. 027 62/73 88

Kaufgesuch

Kaufe Klaviere, Weine & Cognac
 Achtung sofort Bargeld für Näh-/ Schreibmasch., Bücher, Tischwäsche, Rollatoren, Zinn, Tafelsilber, Münzen, Modeschmuck, Armband-/Taschenuhren, Bekleidung D/H! Suche Rolexuhr für Privat! Tel.: 01634623963 Hr. Braun! Gerne machen wir Ihnen ein seriöses Angebot. Die Hygienevorschriften halten wir ein.

ANKAUF

Ankauf: Kleidung aller Art, Pelze, Taschen, Näh- u. Schreibm., Spinnräder, Schmuck, Jagdzubeh., Orden, Kameras, Bernstein, Porzellan, Krüge, Bleikristall, Puppen, Teppiche, Gemälde, Zinn, altdt. Möbel, Silberbesteck, Münzen, Uhren, Lampen, LP's.

Fa. Hartmann 0162-8971806

AUTO & ZWEIRAD

Wir kaufen Wohnmobile + Wohnwagen
 Tel.: 03944-36160 www.wm-av.de
 "Wohnmobilcenter Am Wasserturm"



Der Buchdrucker ist ein Käfer.

KLEINANZEIGEN **ONLINE BESTELLEN**
PRIVATE & GESCHÄFTLICH

rautenbergberg.media/kleinanzeigen
 Ihre private*
KLEINANZEIGE
 bis 100 Zeichen
 in dieser Zeitung **ab 6,99€**
 *gewerbliche Kleinanzeige ab 13,99 €

02241 260-400 Telefonische Beratung

RAUTENBERG MEDIA



Ergonomie

Muskel-Skelett-Erkrankungen vorbeugen

Nach Angaben der Bundesanstalt für Arbeitsschutz und Arbeitsmedizin (BAuA) machen Erkrankungen des Muskel-Skelett-Systems den größten Anteil an den Arbeitsunfähigkeits-Tagen aus. Mehr als 20 Prozent aller Fehltage gehen auf Beschwerden der Muskeln, Sehnen, Bänder und Gelenke zurück. Nicht nur die Fürsorgepflicht sollte Unternehmen an den gebotenen Handlungsbedarf erinnern. Es ist in ihrem eigenen Interesse, dafür zu sorgen, dass die Mitarbeitenden gesund bleiben und bei der Arbeit keinen unnötigen, zusätzlichen Belastungen ausgesetzt werden.

Nachfragen, nachschauen, verbessern

Zu den besonders belastenden Tätigkeiten zählen unter anderem das Heben und Tragen von Lasten, Zwangshaltungen, sich ständig schnell wiederholende Tätigkeiten und Vibrationen. Für den Einstieg in die Gefährdungsbeurteilung von Muskel-Skelett-Belastungen haben BAuA und die Deutsche Gesetzliche Unfallversicherung Checklisten herausgebracht. Im Idealfall können hieraus bereits wirksame Maßnahmen abgeleitet werden. Ist die Beurteilung komplexer, sollte der betriebliche Praktiker ein vertiefendes Verfahren nutzen oder einen Experten hinzuziehen.



In Teams werden ergonomische Probleme am Arbeitsplatz besprochen. Foto: BG ETEM/akz-o

Speziell für kleinere Unternehmen hat die Berufsgenossenschaft Energie Textil Elektro Medienerzeugnisse (BG ETEM) den ErgoChecker entwickelt, der dabei hilft, Handlungsbedarfe zu erkennen und Tätigkeiten ergonomisch zu gestalten. Eine kurze Anleitung gibt zum einen Tipps, wie Führungskräfte ihr Team dazu einladen können, ergonomische Probleme am Arbeitsplatz aufzudecken. Zum anderen enthält der ErgoChecker einen doppelsei-

tigen Fragebogen für Mitarbeiterinnen und Mitarbeiter, mit dem sie belastende Tätigkeiten jeweils in Zweier-Teams beobachten, ausführen, besprechen sowie ihre Lösungsvorschläge dokumentieren können.

Unter www.bgetem.de (Webcode M21573760) kann der ErgoChecker bestellt werden.

Umsetzung von Maßnahmen

Die Möglichkeiten der Prävention von Muskel-Skelett-Erkrankungen sind vielfältig. Beratung und Schulungen gehören hier genauso dazu wie arbeitsplatzbezogene Maßnahmen. Dabei sollte deren Umsetzung nicht „von oben“ bestimmt werden. Eine Maßnahme wird in aller Regel von den Beschäftigten besser akzeptiert, wenn diese an der Verbesserung beteiligt werden und mitgestalten können. In vielen Fällen liegt eine Problemlösung auch bereits als Idee in den Köpfen der Beschäftigten vor. (akz-o)

Die Möglichkeiten der Prävention von Muskel-Skelett-Erkrankungen sind vielfältig. Beratung und Schulungen gehören hier genauso dazu wie arbeitsplatzbezogene Maßnahmen. Dabei sollte deren Umsetzung nicht „von oben“ bestimmt werden. Eine Maßnahme wird in aller Regel von den Beschäftigten besser akzeptiert, wenn diese an der Verbesserung beteiligt werden und mitgestalten können. In vielen Fällen liegt eine Problemlösung auch bereits als Idee in den Köpfen der Beschäftigten vor. (akz-o)



Erkrankungen des Muskel-Skelett-Systems machen den größten Anteil an den Arbeitsunfähigkeits-Tagen aus. Foto: BG ETEM/akz-o

Komm ins #WSMteam



www.wsm.eu/karriere






Bei uns werden Karrieren geschmiedet!

Willkommen bei den Machern, Visionären und Teamplayern.

Konstruktionsmechaniker / Schweißer (m/w/d)

Verlader (m/w/d)

Fachkraft für Lagerlogistik (m/w/d)

Berufskraftfahrer (m/w/d)

Industrielackierer (m/w/d)

Monteur im Innendienst (m/w/d)

uvm.

WSM – Walter Solbach Metallbau GmbH
Industriestraße 20 · 51545 Waldbröl · www.wsm.eu



APOTHEKEN-NOTDIENST

Apotheken-Notruf 0800 00 22833

Samstag, 29. Oktober

Hubertus-Apotheke

Kaiserstr. 10, 51643 Gummersbach, 02261/66966

Sonntag, 30. Oktober

Sonnen-Apotheke

Hömerichstr. 79, 51643 Gummersbach (Karlskamp), 02261/65414

Montag, 31. Oktober

Falken-Apotheke

Drabenderhöher Str. 35, 51674 Wiehl (Drabenderhöhe), 02262 701464

Dienstag, 1. November

Adler-Apotheke

Bielsteiner Str. 117, 51674 Wiehl (Bielstein), 02262/72150

Mittwoch, 2. November

Agger-Apotheke

Königstr. 6, 51645 Gummersbach (Dieringhausen), 02261/98450

Donnerstag, 3. November

Apotheke zur Post

Kölner Str. 230, 51702 Bergneustadt, 02261/42323

Freitag, 4. November

Ginkgo-Apotheke

Siebenbürger Platz 13, 51674 Wiehl (Drabenderhöhe), 02262/999111

Samstag, 5. November

Elefanten-Apotheke

Schützenstr. 13, 51643 Gummersbach, 02261/24654

Sonntag, 6. November

Markt Apotheke

Zum Marktplatz 8, 51709 Marienheide, 02264/7281

Montag, 7. November

Montanus-Apotheke

Inlandstr. 50, 42499 Hückeswagen, 02192/1246

Dienstag, 8. November

Adler-Apotheke

Reichshofstraße 49, 51580 Reichshof (Eckenhagen), 02265/249

Mittwoch, 9. November

Herz-Jesu Apotheke

Hauptstr. 57, 51789 Lindlar, 022664406044

Donnerstag, 10. November

Adler-Apotheke

Bielsteiner Str. 117, 51674 Wiehl (Bielstein), 02262/72150

Freitag, 11. November

Lindlarer-Löwen-Apotheke

Hauptstr. 1, 51789 Lindlar, 02266/6606

Samstag, 12. November

Peter und Paul Apotheke

Bahnhofplatz 7, 51766 Engelskirchen, 02263/3622

Sonntag, 13. November

Medica Apotheke im Ärztehaus

Marie-Juchacz-Str. 2, 51645 Gummersbach (Dieringhausen), 02261/8175633

(Angaben ohne Gewähr)

ÖRTLICHE NOTDIENSTE

Krankenhäuser

Gummersbach, 02261/17-0

Engelskirchen, 02263/81-0

Waldbrol, 02291/82-0

Wipperfürth, 02267/889-0

Allg. Krankentransport

02261/19222

Tierärzte

www.tieraerzte-oberberg.de/

notdienst.php

Allgemeine ärztliche Notdienstpraxen in Oberberg

Veränderte Öffnungszeiten seit 1. Juli

Bei den drei allgemeinen ärztlichen Notdienstpraxen des ambulanten Bereitschaftsdienstes der niedergelassenen Ärzte im Kreis Oberberg am Kreiskrankenhaus Gummersbach, am Kreiskrankenhaus Waldbrol und am Krankenhaus Wipperfürth kommt es seit dem 1. Juli zu Änderungen bei den Öffnungszeiten. Der allgemeine „hausärztliche“ Notdienst ist an allen drei Standorten ab Juli täglich **bis 21 Uhr** in den Praxisräumen erreichbar (bisher 22 Uhr).

Am Wochenende sowie mittwochs- und freitagsnachmittags werden die Öffnungszeiten ab Juli zudem in einen „Früh-“ und „Spätdienst“ geteilt und damit an die Stoßzeiten der Inanspruchnahme des ambulanten Notdienstes angepasst.

Die Öffnungszeiten der Notdienstpraxen in Gummersbach, Waldbrol und Wipperfürth lauten wie folgt:

Montag, Dienstag, Donnerstag: 19 bis 21 Uhr

(bisher bis 22 Uhr)

Mittwoch, Freitag: 15 bis 17 Uhr und von 19 bis 21 Uhr

(bisher 15 bis 22 Uhr)

Samstag, Sonntag, Feiertage:

10 bis 14 Uhr und 17 bis 21 Uhr

(bisher 10 bis 22 Uhr)

Ärztliche Hausbesuche über

116 117

Für die ambulante Versorgung nicht mobiler bzw. bettlägeriger

Patienten in Oberberg steht der ärztliche Hausbesuchsdienst zur Verfügung. Die Hausbesuche werden von der Arztrufzentrale NRW koordiniert, diese ist an allen Wochentagen rund um die Uhr unter der kostenlosen Rufnummer 116 117 erreichbar.

Kinder-Notdienst in Gummersbach

Keine Änderungen wird es bei den Öffnungszeiten des kinder- und jugendärztlichen Notdienstes geben - dieser ist am Kreiskrankenhaus Gummersbach untergebracht und weiterhin mittwochs und freitags von 16 bis 20 Uhr und an Wochenenden von 9 bis 13 Uhr und 16 bis 20 Uhr erreichbar.

Auch der ambulante augenärztliche Notdienst wird wie gewohnt am Montag, Dienstag und Donnerstag von 19 bis 21 Uhr, Mittwoch und Freitag von 13 bis 21 Uhr, am Wochenende und an Feiertagen von 8 bis 21 Uhr angeboten. Welcher Augenarzt Notdienst hat, erfahren Patienten ebenfalls unter der 116 117.

Weitere Informationen zum ambulanten Notdienst in Nordrhein gibt es unter www.kvno.de/notdienst.

GELD-ABZOCKER

Seien Sie KLÜGER als die BETRÜGER!

Geben Sie **kein Bargeld** an angebliche Polizist*innen oder Ihnen unbekannte Personen (Arzt, Notar...). Lassen Sie sich **telefonisch nicht bedrängen, Bargeld zu geben, zum Abholen bereit zu legen oder Geld zu überweisen.**

In solchen Fällen bitte die 110 wählen und die Polizei informieren!

Tagespflege LUTSCH GmbH Ambulante Pflege & Betreuung
 Verhinderungspflege in familiärer Atmosphäre (auch an Wochenenden)
 Dorfstraße 29 • 51766 Engelskirchen • Telefon 022 63-7 07 13

NOTDIENSTE 110 POLIZEI 112 FEUERWEHR

116 116

Wer kennt diese Nummer?

Der positive Trend hält an: Fast 40 Prozent der Bundesbürger geben an, den Sperr-Notruf 116 116 zu kennen, so die neuesten Ergebnisse der aktuellen Marktforschung. Somit ist der Bekanntheitsgrad der 116 116 in den letzten vier Jahren um neun Prozent gestiegen. Wie schon in den Vorjahren zeigt sich, dass Menschen mit zunehmendem Alter eher vertraut sind mit dem Sperr-Notruf. Allerdings wird durch die Umfrage auch klar, dass manche den Sperr-Notruf 116 116 weiterhin nicht von der Rufnummer 116 117, der Kassenärztlichen Vereinigung, unterscheiden können. Zahlungskarten wie girocards oder Kreditkarten, Personalausweise, Online-Banking und SIM-Karten - all diese können über die 116 116 gesperrt werden. Für Verbraucher ist die Nutzung des Sperr-Notrufs unkompliziert, denn eine Registrierung oder

Anmeldung ist nicht nötig. Der Service ist zudem kostenlos, ein Anruf bei der 116 116 aus dem deutschen Festnetz ist gebührenfrei, aus dem Mobilnetz und aus dem Ausland können Gebühren anfallen. Wer möchte, kann sich auch die kostenlose Sperr-App herunterladen: Hier können die Daten der Zahlungskarten sicher gespeichert und girocards direkt aus der App gesperrt werden, sofern das teilnehmende Institut Zugang durch diese Applikation gewährt.



NOTFALLSCHUBLADE

Das gehört in eine gut erreichbare **Notfallschublade** in Ihrer Wohnung/Ihrem Haus:

1. Taschenlampe
2. Kerze/Streichhölzer
3. Batteriebetriebenes Radio (um Hinweise der Feuerwehr/Polizei empfangen zu können)
4. Powerbank zum Aufladen des Handys
5. DIESE SEITE mit allen wichtigen Notrufnummern

TRIUMPH
TREPPENLIFTE

Ihr regionaler Treppenliftpartner
aus Bergneustadt

Tel.: 0 22 61 / 9 15 6774

www.triumph-treppenlifte.de

• Heimweg-Telefon

Für alle, die sich vom mulmigen Gefühl auf ihrem nächtlichen Weg mit einem netten Gespräch ablenken lassen möchten.

030 120 74 182

So. - Do. 20:00 - 24:00 Uhr
Fr. - Sa. 22:00 - 4:00 Uhr

Sicherheit auf Knopfdruck

Deutsches Rotes Kreuz
Aus Liebe zum Menschen.

www.oberberg.drk.de
0 22 64/201 34 25

ALLGEMEINE NOTDIENSTE

- | | | |
|-------------------------------|--|--|
| • Polizei-Notruf | 110 | |
| • Feuerwehr/Rettungsdienst | 112 | |
| • Ärzte-Notruf-Zentrale | 116 117 | |
| • Gift-Notruf-Zentrale | 0228 192 40 | |
| • Telefon-Seelsorge | 0800 111 01 11 (ev.)
0800 111 02 22 (kath.) | |
| • Nummer gegen Kummer | 116 111 | |
| • Kinder- und Jugendtelefon | 0800 111 03 33 | |
| • Anonyme Geburt | 0800 404 00 20 | |
| • Eltern-Telefon | 0800 111 05 50 | |
| • Initiative vermisste Kinder | 116 000 | |
| • Gewalt gegen Frauen | 0800 011 60 16 | |
| • Opfer-Notruf | 116 006 | |

FAMILIE JA! BERUF JA!

Es gibt viele Möglichkeiten des beruflichen (Wieder)Einstiegs in der häuslichen Pflege und in der Hauswirtschaft

Wir bieten Perspektive, Karriere und Weiterentwicklung:

Wer Sie sind und wen wir suchen...

- **Pflegefachkräfte**
Gesundheits- u. Krankenpfleger/in, Altenpfleger/in etc.
- **Krankenpflegehelfer/in**
1-jährig examiniert
- **Medizinische Fachangestellte**
mit Berufserfahrung
- **Mitarbeitende der Hauswirtschaft und Demenzbetreuung**

Wir freuen uns auf Sie!

Ihr Team der

DIAKONIE VOR ORT

Nähere Informationen finden Sie in unserem Flyer, der in Ihrer Kindertagesstätte und vielen anderen Orten ausliegt oder direkt per Telefon:
Tel: 02261 / 665 41



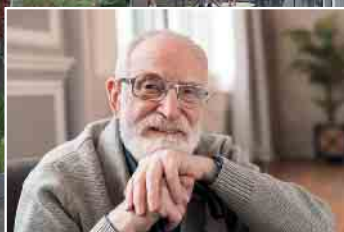
Nehmen Sie Kontakt auf!

Wir sind in: Bergneustadt · Gummersbach · Waldbröl · Wiehl · Windeck
Diakonie vor Ort gGmbH · Herr Sebastian Wirth (Geschäftsführung)
Reininghauser Str. 24 · 51643 Gummersbach · Tel: 02261 / 665 41 · Internet: www.diakonie-vor-ort.de

Hier finden Sie unsere aktuellen Stellen - und Beschäftigungsangebote...



ab Anfang 2023



Gemeinschaftsraum „Am Park“



Jetzt schon bewerben!

Für den Start im Januar 2023
stellen wir jetzt schon ein:

Präsenz- und Pflegefachkräfte

Von Anfang an dabei sein:

- Entlohnung nach TVöD-B
- neues, frisches Team
- gute Einarbeitung
- geregelter Dienst
- Einstieg früher möglich

Bei Interesse einfach anrufen:

022 66 / 479 31-0

oder:



Breslauer Straße 11, 51789 Lindlar
WhatsApp 0 176/18 1870 31 Telefon 022 66 / 479 31-0

Wohngemeinschaften „Am Park“

Wohnen oder arbeiten in den neuen, modernen Demenz-Wohngemeinschaften in Lindlar

Neben unseren bekannten WGs „Am Park“, entstehen derzeit zwei moderne Wohngemeinschaften in der Berliner Straße in Lindlar. Sie sind als Wohn- und Lebensform für Menschen mit Demenz gedacht.

In den neuen WGs können ab Anfang kommenden Jahres jeweils 10 Menschen mit Pflege- und Hilfebedarf individuell und rund um die Uhr betreut und gepflegt werden.

Präsenz- und Pflegekräfte werden jetzt schon gesucht.

Bitte grünen Kasten links beachten.

Die Mieterinnen und Mieter der Wohngemeinschaft leben in modernen Zimmern mit eigenen Möbeln. Von den Balkonen genießen sie einen tollen Ausblick über den Freizeitpark Lindlar hinein ins Bergische Land. Das große Gemeinschaftswohnzimmer – mit integrierter Küche – lädt zum gemeinsamen Beisammensein ein.

Die Wohngemeinschaft befindet sich Tür an Tür mit der Tagespflege „Am Park“ und der KiTa „Lebensbäumchen“. Dies ermöglicht uns auch hier, unser Konzept „Alt & Jung“ umzusetzen, wo wir die Generationen für gemeinsame Zeit zusammenbringen.

Ganz nach dem Motto „Nicht allein und nicht im Heim“.

**Haben Sie weitere Fragen,
dann kommen Sie gerne auf uns zu.**

*Verwurzelt
im Leben*

Lebensbaum
Ambulante Pflege - Tagespflege - Wohngemeinschaft

www.lebensbaum.care

info@lebensbaum.care