

LOHMAR STADTECHO

Online lesen:
stadtecho-lohmar.de/e-paper

Die Seiten **4**
der Stadt ab Seite
Stadt Lohmar

24. Jahrgang

Freitag, den 08. Mai 2026

Woche 19

Jede Woche in Ihrem Briefkasten



**Tiergesundheitszentrum
Overath** - Ihr Kleintier- &
Tierzahnzentrum mit Herz

Allgemeine Rundum-Versorgung aus
einer Hand.

Dr. Dietmar Bücheler
An den Gärten 11 | 51491 Overath
Tel 02206 81814
www.tiergesundheitszentrum-overath.de



CT / CBCT
Computertomographie
für eine
schonende und
präzise Diagnostik.



TERMINSPRECHSTUNDE

Montag – Freitag

8 - 13 Uhr und 14 - 19 Uhr
Mit telefonischer
Terminvereinbarung.

IHRE IMMOBILIENEXPERTEN IN SIEGBURG & UMGEBUNG

Sie überlegen aktuell, ob Sie eine **Immobilie kaufen** möchten? Sie fragen sich, ob jetzt noch ein guter Zeitpunkt für den **Verkauf Ihrer Immobilie** ist?

Wir von **FALC Immobilien** beraten Sie gerne umfassend und behalten für Sie den Durchblick auf dem Immobilienmarkt.



Ihr Team von **FALC Immobilien Lohmar**



Rufen Sie uns an! 02242 / 90 10 30 mail@falcimmo.de • www.falcimmo.de

Wir feiern **45. Jubiläum** – wir laden Sie ein

20% auf sportlich schicke Tagesmode

15% auf elegante Anlassmode

QUARTIER58

by *Renate Kraemer*

Das Angebot gilt bis Ende Mai.

Hauptstraße 63 in Lohmar





A POTHEKEN-NOTDIENST

Apotheken-Notruf 0800 00 22833

Freitag, 8. Mai

Löwen-Apotheke

Hauptstraße 55, 51491 Overath, 02206 2223

Samstag, 9. Mai

Rathaus-Apotheke

Hauptstraße 72, 53819 Neunkirchen-Seelscheid, 02247 920170

Sonntag, 10. Mai

St. Rochus Apotheke

Hauptstraße 53-55, 53721 Siegburg, 02241 381855

Montag, 11. Mai

Apotheke am Europaplatz

Europaplatz 6, 53721 Siegburg, 02241 61333

Dienstag, 12. Mai

Apotheke im Siegburgmed

Wilhelmstraße 55-63, 53721 Siegburg, 02241 265230

Mittwoch, 13. Mai

Kaiser-Apotheke

Kaiserstraße 71, 53721 Siegburg, 02241 50528

Donnerstag, 14. Mai

Adler-Apotheke

Kaiserstraße 126, 53721 Siegburg, 02241 52740

Freitag, 15. Mai

Linda Apotheke am oberen Stadttor

Kölner Straße 62a, 53840 Troisdorf, 02241 995290

Samstag, 16. Mai

Merlin Apotheke am Hochhaus OHG

Mittelstraße 111, 53757 Sankt Augustin, 02241 97700

Sonntag, 17. Mai

Engelbert Humperdinck-Apotheke

Humperdinckstraße 14, 53721 Siegburg, 02241 592040

Je von 9 bis 9 Uhr am Folgetag

Angaben ohne Gewähr

Rat und Hilfe

AIDS-Hilfe Rhein-Sieg e.V.

Jeden Dienstag anonymer HIV-Schnelltest: 9.30 bis 13 Uhr, 02241/97 999 7

info@gesundheitsagentur.net

Tierärztlicher Notdienst

In Notfällen rufen Sie bitte den Haustierarzt an, dort erfahren Sie den notdiensthabenden Tierarzt.

Lotsenpunkt Lohmar

jeden Mittwoch von 10 bis 12 Uhr

Kirchstraße 24, 53797 Lohmar 02246/91548517

www.lotsenpunkt-lohmar.de

Hilfe für Menschen im Alter

Telefon: 02241/2503133

Fax: 02241/72525

spoddig@diakonie-sieg-rhein.de

Freiwilligen-Agentur

Kontakt erfolgt über Freiwilligen-Agentur Siegburg,

02241/25 215 20

Freiwilligen-agentur@

diakonie-sieg-rhein.de

Sprechstunden nach Vereinbarung

Kinder- und Jugendtelefon

Montag bis Samstag:

14 bis 20 Uhr

Telefon: 116111

Selbsthilfegruppe

für seelische Gesundheit

Emotions-Anonymus / EA

Wir teilen im Gespräch Erfahrung, Kraft und Hoffnung,

samstags ab 18.15 Uhr,

Markt 1, im Club,

Sankt Augustin.

EA-Sankt-Augustin@web.de

Silke: 0151 16573691

Helma: 02241/9995226

Selbsthilfe-Kontaktstelle

Träger: Der Paritätische NRW

Landgrafenstr. 1 |

53842 Troisdorf

Telefon 02241 94 99 99

Montag und Mittwoch

9 - 14 Uhr

Donnerstag 13 - 18 Uhr und nach Vereinbarung

Ergänzende Unabhängige Teilhabe-Beratung Rhein Sieg (EUTB)

Träger: Der Paritätische NRW Landgrafenstraße 1 / Sieglarer Straße 100 (barrierefrei) 53842 Troisdorf 02241 2014296

teilhabeberatung-rhein-sieg@paritaet-nrw.org

Offene Sprechstunde: dienstags

10 bis 13 Uhr und Individuelle

Beratungstermine nach Vereinbarung

Diese Angebot richtet sich an

Menschen mit Beeinträchtigung

gen

Kontaktbüro Pflegeselbsthilfe Rhein-Sieg-Kreis

Rhein-Sieg-Kreis

Landgrafenstraße 1, Troisdorf

02241 49 39 301

pflageselbsthilfe-rhein-sieg@

paritaet-nrw.org

Angebot für pflegende Angehörige

rage

Tierärztlicher Ringnotdienst Rhein-Sieg

<https://tierarzt-notdienst-rhein-sieg-kreis.de>

Tafel Lohmar mit

Bürgercafe und Lotsenpunkt

jeden Dienstag

von 12 bis 14:15 Uhr

kath.Pfarrzentrum

Kirchstrasse 26

02246-9570055

lohmarer_tafel@web.de

Störungshotline

der Stadtwerke-Lohmar

Unterbrechungen Strom- und

Gasversorgung:

0221-34645710

Unterbrechungen der Wasser-

versorgung: 0174-3066046

oder online unter „störungsaus-

kunft.de“. Hier finden Sie auch

aktuelle Informationen zu be-

stehenden Störungen.

m.Reimann

Hausgeräte Kundendienst

Verkauf / Beratung von
Einbau- und Standgeräten
Küchenmodernisierung
Ersatzteil - Service
Reparatur aller Fabrikate

Gewerbepark Diepenbroich 9
51491 Overath
Telefon 02206 / 6583
Telefax 02206 / 82058
Reimann-Overath@t-online.de

**MIELE liefert die Qualität -
Wir den SERVICE**

Seit über 26 Jahren

**Deutsches
Rotes
Kreuz**

**Hausnotruf – ein
Stück Lebensqualität
bewahren.**

**Jetzt Infos anfordern:
Telefon 02241 59 69 79 60**
hausnotruf@drk-rhein-sieg.de
www.drk-rhein-sieg.de/hausnotruf



Frisch vom Feld genießen

Wenn die Tage länger werden und die Temperaturen steigen, beginnt in der Region die Zeit der frischen Ernte. Im Mai und Juni zeigt sich, was heimische Felder und Gärten zu bieten haben. Wer saisonal einkauft, profitiert von kurzen Wegen, vollem Geschmack und einem bewussten Umgang mit Lebensmitteln.

Was jetzt Saison hat

Im späten Frühjahr wächst das Angebot deutlich. Spargel prägt vielerorts noch das Bild, dazu kommen Erdbeeren, die nun reifen. Auch erste Salate, Radieschen und Kräuter sind frisch verfügbar. In vielen Hofläden und auf Wochenmärkten lässt sich direkt nachvollziehen, woher die



Produkte stammen. Das stärkt das Vertrauen und ermöglicht es, gezielt regionale Erzeuger zu unterstützen.

Kurze Wege, voller Geschmack
Lebensmittel aus der Region werden meist reifer geerntet und müssen keine langen Transportwege zurücklegen. Das wirkt sich nicht nur auf den Geschmack aus, sondern auch auf die Frische. Gerade empfindliche Produkte wie Beeren oder Blattgemüse profitieren davon. Wer saisonal einkauft, reduziert zudem den Bedarf

an aufwendiger Lagerung oder Importen.

Tipps für den Einkauf

Ein Blick auf Wochenmärkte oder Hofverkaufsstellen lohnt sich besonders in diesen Monaten. Dort gibt es häufig Hinweise zur Herkunft und zur aktuellen Ernte. Es kann sinnvoll sein, kleinere Mengen frisch zu kaufen und diese zeitnah zu verarbeiten. Auch einfache Gerichte lassen sich mit saisonalen Zutaten abwechslungsreich gestalten, etwa Salate

mit frischen Kräutern oder leichte Gemüsegerichte.

Der Mai und Juni bieten eine gute Gelegenheit, den eigenen Speiseplan stärker an der Region auszurichten. Wer bewusst einkauft, entdeckt nicht nur neue Geschmacksrichtungen, sondern unterstützt auch die Landwirtschaft vor Ort. Ein regelmäßiger Besuch auf dem Markt kann dabei helfen, die Vielfalt der Saison immer wieder neu kennenzulernen.



SPARGELZEIT & ERDBEERZEIT

Besuchen Sie auch unsere Verkaufsstände
in Köln-Brück, Sieburg-Braschoß und Overath-Obersteeg



Bauerngut Schiefelbusch
Schiefelbusch 3, 53797 Lohmar
Tel.: 02205 / 83554
Do+Fr 08.30 - 18.30 Uhr
Sa 08.30 - 17.00 Uhr
So+Feiertag 12.30 - 17.30 Uhr

Bauerngut Schiefelbusch Café
Sa 09.00 - 17.00 Uhr
So+Feiertag 12.30 - 17.30 Uhr
Gruppen nach Absprache

Bauerngut Schiefelbusch im Sülztal
Sülztaue 1, 53797 Lohmar
Tel.: 02205 / 919 63 75
Di-Fr 09.00 - 18.30 Uhr
Sa 09.00 - 17.00 Uhr
So+Feiertag 12.30 - 17.30 Uhr

www.bauerngut-schiefelbusch.de

Die Seiten der Stadt Lohmar

Haushaltsrede des Bürgermeisters

Ehrliche Bestandsaufnahme und klare Perspektive für Lohmar

In der Ratssitzung am 5. Mai haben Bürgermeister Matthias Schmitz sowie Kämmerer Rüdiger Kulartz die aktuelle Haushaltslage der Stadt Lohmar umfassend dargestellt und eingeordnet. Im Mittelpunkt stand eine ehrliche Bestandsaufnahme der finanziellen Situation sowie ein klarer Blick nach vorn.

Nach rund sechs Monaten im Amt zog der Bürgermeister eine sachliche Bilanz und verwies auf eine strukturell angespannte Ausgangslage: „Bei meinem Amtsantritt habe ich eine finanzielle Ausgangslage vorge-

funden, die ich als geerbt bezeichnen möchte, die jedoch bereits erhebliche Herausforderungen beinhaltet. Das ist keine politische Zuspitzung, sondern eine nüchterne Beschreibung der finanziellen Realität“, so der Bürgermeister weiter. „Das geplante Defizit für das Jahr 2025 in Höhe von 9,6 Mio. EUR erhöhte sich auf 13,9 Mio. EUR - also um 4,3 Mio. EUR. Das entspricht einer Steigerung von rund 44 %.“

Die Stadt Lohmar versteht die aktuelle Situation ausdrücklich als Anlass, notwendige strukturelle An-

passungen konsequent anzugehen. Ziel ist es, die dauerhafte finanzielle Handlungsfähigkeit zu sichern und gleichzeitig die Qualität der kommunalen Leistungen zu erhalten. Ein sogenannter „Streichhaushalt“ ist dabei ausdrücklich nicht vorgesehen.

Konsolidierung als Chance

Konsolidierung bedeutet dabei nicht maximale Belastung, sondern ein verantwortungsvolles Abwägen zwischen finanzieller Notwendigkeit und sozialer Tragfähigkeit. Maßnahmen werden daher nur in einem für die Bürgerinnen und Bürger nach-

vollziehbaren und vertretbaren Rahmen erfolgen.

Abschließend unterstrichen Bürgermeister und Kämmerer, dass die Konsolidierung unmittelbar beginnen muss und nur durch ein konsequentes und gemeinschaftliches Handeln von Verwaltung und Rat die finanzielle Stabilität wiederhergestellt und die Zukunftsfähigkeit der Stadt Lohmar gesichert werden kann.

Die Haushaltsreden sowie der Entwurf des Haushaltsplans sind auf der städtischen Internetseite unter: www.Lohmar.de/haushalt einsehbar.

Regional- und Nachhaltigkeitsmesse in Lohmar

Angebotsvielfalt an einem Ort erleben

Am 10. Mai öffnet die 4. Regional- und Nachhaltigkeitsmesse der Stadt Lohmar von 10:00 bis 17:00 Uhr in und rund um die Jabachhalle ihre Türen.

Die Messe zeigt eindrucksvoll, wie breit gefächert das regionale Angebot und das Engagement in Lohmar und der Umgebung sind - praxisnah, regional verankert und für alle Generationen erlebbar. Der Eintritt ist frei. Die zahlreichen Ausstellerinnen und Aussteller lassen sich thematisch in mehrere inhaltliche Schwerpunkte einteilen:

Eine zukunftsfähige Stadt lebt vom Mitgestalten: In diesem Themenfeld präsentieren sich Initiativen, Vereine, Bildungseinrichtungen und Projekte, die zum Engagement, Mitmachen und Lernen einladen. Schulprojekte, Kinderaktionen, Ehrenamt und Bürgerbeteiligung zeigen, wie wichtig gemeinschaftliches Handeln für eine nachhaltige Zukunft ist.

Die Messe unterstreicht auch die Bedeutung regionaler Wirtschaftskreisläufe. Ein eigener Themenkomplex beschäftigt sich mit regionalen Produkten, Direktvermarktung und Fairtrade. Hier steht der bewusste Einkauf ebenso im Fokus wie der persönliche Austausch zwischen Er-

zeugenden und Verbraucherinnen und Verbrauchern.

Ein zentrales Themenfeld der Messe widmet sich Lösungen rund um Energieeffizienz und Klimaschutz. Besucherinnen und Besucher erhalten Einblicke in die Nutzung von moderner Haustechnik, in Einsparpotenziale und Möglichkeiten der energetischen Sanierung bei Bestandsimmobilien sowie in kommunale Strategien zur Wärmeplanung und Klimaanpassung - etwa im Umgang mit Starkregen oder Hitzeperioden. Ein weiterer Schwerpunkt liegt auf moderner, umweltfreundlicher Mobilität. Hier geht es um das Fahrrad im Alltag, neue Mobilitätskonzepte, Verkehrssicherheit und praktische Angebote wie Codierungen, Testangebote oder interaktive Parcours. Das Thema wird sowohl informativ als auch spielerisch vermittelt - mit Angeboten für Erwachsene, Kinder und Familien.

Umwelt, Ressourcenschutz und bewusster Konsum: In diesem Themenbereich dreht sich alles um Müllvermeidung, Ressourcenschonung, Upcycling und nachhaltige Lebensstile. Mitmachaktionen, Tauschformate und Informationsangebote zeigen, wie nachhaltiger Konsum

AUSSTELLENDE AUF DER REGIONAL- UND NACHHALTIGKEITSMESSE AM 10. MAI

- 2Rad Service Aggertal
- Allgemeiner Deutscher Auto-Club (ADAC)
- Allgemeiner Deutscher Fahrrad-Club (ADFC) Lohmar
- Bürgerenergie Rhein-Sieg eG
- Bürgersolarberatung Lohmar
- Car&RideSharing eG
- Deutsche Verkehrswacht d. Rhein-Sieg-Kreises e.V.
- Energieagentur Rhein-Sieg e.V.
- Fairtrade Team Lohmar
- Firma Holz-Art
- Germanwatch e.V.
- GGS Birk
- GGS Donrath
- GGS Lohmar
- GGS Wahlscheid
- Graf.Solar GmbH
- Geothermieberater Klevernagel
- Hamacher GmbH
- Heimatverein Lohmar e.V. (HGV)
- KARNUTH
- Kommunal Agentur NRW GmbH
- Klimaschutz, Klimaanpassung und erneuerbare Energien
- Mobilitätskonzept der Stadt Lohmar
- MISCANTHUS
- Natürlich Solar GbR
- Naturschule Aggerbogen
- Netz.Werk.Stadt. der Stadt Lohmar
- OLUMINA
- ROM Energietechnik
- Runder Tisch Klima
- SOLARIS and more GmbH
- Stadtwerke Lohmar
- Starkregensrisikomanagement
- Strategie der Stadt Lohmar
- Sunnesching
- TONDI Energietechnik GmbH
- TRIEL - Umweltfreundlich Gärtnern
- Ujalü und der Machwasladen
- Vaillant Group
- Verbraucherzentrale NRW
- Volkshochschule Rhein-Sieg (VHS)
- Zukunftsinitiative "Lohmar 2050"

MIT FREUNDLICHER UNTERSTÜTZUNG VON:

Stadtwerke Lohmar
Maine Energie

Stadt Lohmar
Lohmar.de/Messe

Weitere Informationen zum Programm sowie eine Übersicht der Ausstellenden gibt es unter www.Lohmar.de/messe.

im Alltag gelingen kann. Neben den Themenständen bietet die Regional- und Nachhaltigkeitsmesse ein abwechslungsreiches Vortrags- und Mitmachprogramm

sowie kulinarische Angebote. Die Messe richtet sich an alle, die sich informieren, ausprobieren oder inspirieren lassen möchten - unabhängig vom Vorwissen.

20 Jahre BürgerStiftungLohmar

Stadt Lohmar würdigt außergewöhnliches Engagement

Die BürgerStiftungLohmar feiert in diesem Jahr ihr 20-jähriges Bestehen.

Die Stadt Lohmar gratuliert herzlich zu diesem besonderen Jubiläum und dankt allen Beteiligten für zwei Jahrzehnte herausragenden Einsatz für das Gemeinwohl in der Stadt.

Seit ihrer Gründung im Jahr 2006 hat sich die BürgerStiftungLohmar zu einer festen und unverzichtbaren Größe im gesellschaftlichen Leben der Stadt entwickelt. Mit Projekten in den Bereichen Bildung, Kultur, Sport, Umwelt- und Naturschutz sowie der Kinder-, Jugend- und Seniorenarbeit leistet sie einen nachhaltigen Beitrag zur Stärkung des sozialen Miteinanders in Lohmar.

Bürgermeister Matthias Schmitz würdigte die Entwicklung der Stiftung im Rahmen der Jubiläumsfeier der Bürgerstiftung am 3. Mai mit großer Anerkennung: „Die BürgerStiftungLohmar ist aus dem gesellschaftlichen Leben unserer Stadt nicht mehr wegzudenken. Sie ist gelebte Solidarität - sie macht aus Mitgefühl konkretes Handeln und

aus Engagement spürbare Hilfe für unsere Stadt. Weiter so!“

Besonders hob der Bürgermeister die Vielfalt und die unmittelbare Wirkung der Stiftungsarbeit hervor. Projekte wie das seit Gründung der Stiftung bestehende Studienstipendium für Abiturientinnen und Abiturienten, die Weihnachtsaktion „Engel für Ältere und kleine Engelchen“, der Offene Bücherschrank mit dem „Museum Piccolo“, die Fahrrad-Rikscha für das Evangelische Altenheim sowie aktuelle Initiativen wie der Fitnesspark in Neuhonrath/Auel oder die Unterstützung des gläsernen Aufzugs am Altenheim Wahlscheid zeigen die breite gesellschaftliche Wirkung der Stiftung.

Die Stadt Lohmar betont, dass die BürgerStiftungLohmar in besonderer Weise dazu beiträgt, Begegnung zu ermöglichen, Generationen zu verbinden und Lebensqualität in der Stadt nachhaltig zu stärken.

Zum Jubiläum dankt die Stadt allen Stifterinnen und Stiftern, Ehrenamtlichen sowie den Verantwortlichen der Stiftung - insbesondere der



Feierlicher Jubiläumsmoment mit der Vorsitzenden Renate Krämer, Innenminister Herbert Reul, Bürgermeister Matthias Schmitz, der Geschäftsführerin Gabriele Willscheid und dem Ehrenvorsitzenden Helmut Otto (v. l. n. r.). Quelle: BürgerStiftungLohmar

Vorsitzenden Renate Krämer, dem Ehrenvorsitzenden Helmut Otto und der Geschäftsführerin Gabriele Willscheid - für ihr langjähriges Engagement.

„Wir freuen uns auf die weitere Zusammenarbeit und wünschen der BürgerStiftungLohmar auch für die kommenden Jahre weiterhin viel Erfolg sowie eine ebenso beeindruckende Wirkung für das Gemeinwohl.“

Als sogenanntes geborenes Mitglied ist Bürgermeister Matthias Schmitz kraft seines Amtes Teil der Bürgerstiftung und bekräftigt damit die enge Verbindung zwischen Stadt, Bürgerschaft und Stiftung: „Die Stadt Lohmar wird die Arbeit der Bürgerstiftung auch in Zukunft nach Kräften unterstützen.“

Mitgestalten bei der Jugendhilfeplanung

Online-Umfrage zum Freizeitverhalten von Kindern und Jugendlichen

Um Angebote und Maßnahmen für Kinder und Jugendliche möglichst bedarfs- und zielgruppengerecht zu planen und durchzuführen, ist die Stadt Lohmar daran interessiert, wie Kinder und Jugendliche ihre Freizeit gestalten: In welchen Ortsteilen verbringen sie ihre Freizeit? Welche Freizeitaktivitäten bevorzugen

Kinder? Welche Jugendliche? Welche Freizeitprojekte und -angebote könnten das bestehende Angebot gut ergänzen?

Um all dies und mehr herauszufinden, sind sämtlichen Schülerinnen und Schüler der Lohmarer Schulen Fragebögen zugegangen, mit denen sie eine Rückmeldung zu

ihrem Freizeitverhalten und ihren Wünschen zur Freizeitgestaltung geben können.

Um möglichst allen Kindern und Jugendlichen im Stadtgebiet die Möglichkeit zu geben, bei den Planungen mitzuwirken, können ab sofort alle Lohmarer Kinder und Jugendliche, die eine weiterführende Schule be-

suchen, den entsprechenden Fragebogen auch online ausfüllen.

Über das Beteiligungsportal „Beteiligung NRW“ ist der Fragebogen zur Beantwortung unter nachfolgendem Link bis Sonntag, 17. Mai, verfügbar:

<https://beteiligung.nrw.de/k/1023222>

Wir gratulieren zu den besonderen Jubiläen

11. Mai: Marianne Urban zum 90. Geburtstag, Algert

14. Mai: Friedel und Heinz Jansen zur Goldenen Hochzeit, Scheid



Sitzungstermine

Sämtliche Sitzungsunterlagen sind über das Rats-Informationssystem einzusehen unter:

Session.Lohmar.de.

Alle Sitzungen beginnen um 18:00

Uhr im Sitzungssaal des Rathauses, Rathausstr. 4, 53797 Lohmar

Mi., 13.05.: Ausschuss für Kultur, Sport, Tourismus und Partnerschaften

ADFC Lohmar prüft Radwege

Radwegecheck des ADFC mit der Stadt Lohmar

Wie sicher sind die Radwegerouten zwischen den Ortsteilen Algert, Inger, Birk, Albach, Heide und dem Ortsteil Lohmar. Sonja Kreikemeyer und Vitali Harms vom Tiefbauamt der Stadt Lohmar inspizierten mit Sigggi Zöllner, zuständig für die Verkehrspolitik beim ADFC Lohmar, und mit Martin Heringer als Sprecher der Ortsgruppe, den ausgewiesenen Radweg über die Buchbitze zu den Orten auf der Höhe und auf dem Rückweg den Radweg zwischen Lohmarer Str. und der Schmiedgasse vorbei am Krölenbroich.

Die landschaftlich schön verlaufenden Radwege weisen Ausspülungen mit losem Steinmaterial insbesondere an den markanten Steigungs-

bzw. Gefällstrecken auf. Der ADFC schlägt für die durch die Erosion ausgespülten Abschnitte eine Wasser gebundene Deckschicht vor. An den Gefällabschnitten lässt eine eingebaute leichte seitliche Neigung zur Talseite das Regenwasser unmittelbar abfließen, Ausspülungen längs des Weges (wie z. Zt.) würden vermieden. Eine solche nachhaltige Ertüchtigung macht Freizeit- und Alltagsradfahren sicherer und die Radrouten zwischen den Ortschaften attraktiver. Gut befahrbare Radwege animieren statt Auto das Rad als Verkehrsmittel zu wählen. Der ADFC will dazu weiter mit der Verwaltung der Stadt Lohmar und den Politikerinnen und Politikern im Gespräch bleiben.



Start des Radwegechecks

Seit über 20 Jahren in Troisdorf



GOLD UND SILBER ANKAUF

Sofortige Barauszahlung

Fragen Sie uns – Verkaufen Sie ihr Gold
nicht ohne Vergleichsangebot!
VERGLEICH MACHT REICH!

**Für Goldankauf bitte
einen Termin vereinbaren!**

Infos unter: **02241 - 9744761**

Batteriewechsel 4,00 €

Große Auswahl an Trau- und
Verlobungsringen vor Ort www.trauringe4u.de

Altgold-Silber-Platin-Barren-Münzen-Bestock
Medaillen und Zahngold (auch mit Zähnen)

Ankauf von versilbertem Bestock (80 / 90 / 100 Auflage)
Ankauf von Marken-Uhren

Neue Öffnungszeiten:
Mo. - Fr. 09.30-13.00 Uhr und 14.00-16.30 Uhr
Sa. 10.00-14.00 Uhr
Termine nur nach Vereinbarung

Gerne Hausbesuche nach Terminvereinbarung! Kein Weg ist mir zu weit!

Kölner Straße 86 (gegenüber der Kreissparkasse) • Telefon: 02241/9744761



J-Steinreinigung

Warum neu machen, wenn man reinigen kann!

Wir reinigen für Sie:

Fassaden, Terrassen, Einfahrten, Klinker, Dächer



Vorher Nachher



Nachher
Vorher



Vorher Nachher

Wir verwenden einen Hochdruckreiniger, der mit 80% Luft und nur 20% Wasser arbeitet.

Wir versiegeln den Stein, nach der porentiefen Reinigung, mit einer Schutzmischung aus eigener Herstellung.

Durch diese Versiegelung garantieren wir, dass für Jahre keine Algen, kein Moos und kein hartnäckiger Schmutz mehr auftreten.

Nach der Reinigung verfugen wir die Fugen auf Ihren Wunsch erneut mit verschiedenen Sandarten.



☎ 02246 - 957 48 12

oder 0179 114 66 81

www.j-steinreinigung.de

J-Reinigung@gmx.de

Hauptstraße 127
53797 Lohmar

**Inhaber
A.Reinhardt**



Wir freuen uns über Ihren Anruf!

Unser Angebot:

Wir rechnen nicht nach Quadratmetern, sondern bieten Ihnen Pauschalpreise an.

Ein Lohmarer 2026: Auszeichnung für Benno Buhrandt

Einer, der einfach macht!

Man erkennt sie nicht an großen Reden oder langen Titeln. Man erkennt sie daran, dass sie längst da sind, wenn andere noch überlegen. Genau so einer ist Bernd „Benno“ Buhrandt, und genau deshalb wurde er in diesem Jahr mit der Ehrenausszeichnung „Ein Lohmarer“ geehrt. Im feierlichen Rahmen des Mai- Baumsetzens am 30. April würdigten Bürgermeister Matthias Schmitz und das Vereinskomitee Lohmar einen Mann, der seit Jahrzehnten das Rückgrat des Vereinslebens bildet. Ohne großes Aufheben, aber mit umso größerer Wirkung. Für ihn ist Ehrenamt kein Termin im Kalender, sondern eine Selbstverständlichkeit. Während andere noch sagen „Da müsste mal jemand...“, ist er oft schon mittendrin. Ob beim DRK, im Ernte-Verein Donrath oder im Karneval, sein Engagement zieht sich durch zahlreiche Bereiche des gesellschaftlichen Lebens in Lohmar. Veranstaltungen wie Kirmes oder Weihnachtsmarkt? Ohne ihn kaum vorstellbar. Er organisiert, unterstützt, packt an, fährt, moderiert und räumt danach auch noch auf. Und wenn alles erledigt ist, stellt er

nicht sich selbst in den Mittelpunkt, sondern stellt die einfache Frage: „Braucht noch jemand was?“ Geboren 1965 in Donrath, ist Benno tief mit der Region verwurzelt. Beruflich leitet er einen REWE-Markt in Köln, privat investiert er Zeit, Energie und oft auch eigene Mittel in das, was ihm am Herzen liegt: die Gemeinschaft.

Sein Engagement geht dabei weit über das Übliche hinaus. Er hilft nicht nur, wenn es bequem ist, sondern gerade dann, wenn es anstrengend wird. Er hält Zusagen ein, auch wenn es persönlich herausfordernd wird. Und er tut all das, ohne Anerkennung einzufordern.

Ohne Menschen wie ihn gäbe es statt lebendiger Traditionen nur noch Konzepte auf dem Papier. Kein echtes Miteinander, keine Veranstaltungen, keine gelebte Gemeinschaft. Mit Menschen wie Bernd Buhrandt hingegen entsteht etwas, das man nicht planen kann: echtes Zusammengehörigkeitsgefühl.

Mit der Ehrung „Ein Lohmarer“ wird nicht nur eine einzelne Person ausgezeichnet, sie steht stellvertretend für all jene, die im Hintergrund wir-



Benno Buhrandt ist „Ein Lohmarer“ 2026

ken und das öffentliche Leben tragen. In diesem Jahr fiel die Wahl auf jemanden, der genau das verkörpert. Und vielleicht ist es genau das, was diese Auszeichnung so besonders

macht: Sie geht nicht an den Lautesten im Raum, sondern an den, der dafür sorgt, dass überhaupt jemand im Raum ist. Ein dreifaches Hoch auf Bernd „Benno“ Buhrandt.

ADFC lud zu Radtour ein

Feierabendtour zur Wahnbachtalsperre



Start der sonnigen Tour zur Wahnbachtalsperre

Es war „Kaiserwetter“, als sich am 29. April 13 Menschen mit ihren Rädern am Donrather Dreieck trafen um eine Feierabendtour am späten Nachmittag anzutreten. Geleitet vom Tourenleiter des ADFC Lohmar, Jürgen Rosenthal, ging es zur Wahnbachtalsperre und von dort nach einem kurzen Stopp entlang der Sieg zurück nach Lohmar. Den Abschluss dieser wirklich schönen Fahrradtour bildete die Einkehr in einen Bier-

garten mit netten Gesprächen der Mitfahrenden.

Die nächste Feierabendtour, organisiert vom ADFC Lohmar, findet am Mittwoch, 3. Juni, statt. Dann geht es entlang der Sieg zur Siegfähre mit möglicher Einkehr dort. Auf der anderen Siegseite führt der Weg zurück. Startpunkt ist der Parkplatz am Donrather Dreieck; wir treffen uns dort um 16 Uhr und kommen voraussichtlich um 18.30 Uhr zurück.

VERLEGUNG **und** **VERKAUF**

FLIESENDESIGN OVERATH

Ingo Schmidt

Maarweg 11 | 51491 Overath | Tel.: 02206 82818 | Handy: 0163 8950423

Kooperationspartner der Berg. Gilde Rösath für alle Sanierungsarbeiten aus einer Hand.

- Natursteinpflaster in Muster verlegen
- Bäume schneiden u. häckseln
- Bäume fällen u. entsorgen
- Gartenpflege
- Zaunanlagen-Zaunbau
- Gartenbau
- Teichanlagen
- Erdarbeiten
- Pflasterarbeiten
- Platten legen

Garten- und Landschaftsbau
Mike

53804 Much · Heinenbusch 5
Tel. 02245-4632
und 0172-2637519

Wir sind ein kreatives Familienunternehmen und möchten für Sie tätig sein.

Sommer- saison in der AWO- Kleiderstube

Sommermode
gesucht!

Nach einem erfolgreichen Winterschlussverkauf und dem großen Flohmarkt stellt die Kleiderstube in der Villa Friedlinde ab sofort ihr Sortiment um. Ab jetzt wird ausschließlich gut erhaltene Sommerbekleidung entgegengenommen.

Da die Lagerkapazitäten vor Ort begrenzt sind, können Winterwaren leider nicht für die nächste Saison zwischengelagert werden. Das Team der Kleiderstube bittet hierfür um Verständnis: „Wir wissen die vielen hochwertigen Spenden sehr zu schätzen, können diese aus Platz-

SEIT 24 JAHREN IN DER FUßGÄNGERZONE **SOFORT BARGELD ALTGOLD**




◇ Altgold ◇ Bruchgold ◇ Münzgold ◇ Zahngold ◇ Zuchtperlen
 ◇ Schmuck ◇ Brillanten ◇ Platin ◇ Silber ◇ Uhren

Side Brillant Juwelier | Kölner Str. 59, 53840 Troisdorf | Tel.: 02241 - 126 08 56 | Mobil: 0177 590 1111

gründen derzeit aber schlichtweg nicht unterbringen.“ Ein schöner Nebeneffekt des Saisonwechsels: Alle Winterartikel, die keinen Käufer fanden, wurden sicher verpackt an den Verein „Lohmar hilft“ übergeben. Die Textilien werden nun per Hilfstransport in

die Ukraine gebracht. Um die Reise zu ermöglichen, unterstützte der AWO-Ortsverein das Projekt mit einer Spende von 100 Euro für die Transportkosten. Nun freut sich das Team auf modische Sommer-Highlights und viele Besucher, um die Kleidung einer

sinnvollen Weiterverwendung zuzuführen. Die Öffnungszeiten der Kleiderstube (Villa Friedlinde):

- Montag und Freitag: 11 bis 13 Uhr
- Dienstag und Mittwoch: 15 bis 17 Uhr

10. analoger Brettspieltag in Lohmar

Bereits zum zehnten Mal findet am Samstag, 30. Mai, der analoge Spieltag der Birker Spiele-Nerds statt. Auch diesmal wieder im katholischen Pfarrheim in Lohmar. Von 11 bis 19 werden an vielen Tischen verschiedene Brettspiele professionell erklärt und gemeinsam gespielt. Es gibt eine große Auswahl an Brettspielen vor Ort. Für jedes Spielerherz ist etwas dabei: Vom leichten Fami-

lienspiel bis zum knackigen Kennerspiel. Von jung bis alt sind alle willkommen - der Eintritt ist frei. Zum Jubiläum wird es zusätzlich zu den vielen Spieletischen auch ein Qualifikationsturnier für die deutsche Qango-Meisterschaft geben. Das Turnier startet um circa 14 Uhr. Die Teilnahme ist ohne vorherige Anmeldung möglich. Es gibt tolle Preise für die Gewinner sowie für die erfolgreichsten Kinder zu gewinnen.

Agger trödelt wieder

Unter diesem Motto findet am 7. Juni in der Zeit von 10 bis 17 Uhr der Garagenflohmarkt der Anwohner in Lohmar-Agger statt. Wir wollen Ihnen wieder Schätze und Schätzchen anbieten. Altes, Neues, Gebrauchtes und ehemals Geliebtes suchen neue Eigentümer oder werden gesucht. Gute Laune wird vorhanden sein und Sie und Ihre Begleitung will-

kommen heißen. Wie in den Jahren zuvor, hoffen wir auch in diesem Jahr auf gutes Wetter und freuen uns auf Ihren Besuch. Der Garagenflohmarkt findet in den Anliegerstraßen von Lohmar, Ortsteil Agger (an der B484) statt; Auto: Navi- Lohmar Bergaggerstraße; Bahn: RB 25 Bf. Honrath, talwärts nach Agger gehen.

W.u.B. GmbH Troisdorf
Town & Country Lizenz-Partner

Hauptstraße 128c
 53859 Niederkassel




Sa. 16.05.
13:00 - 16:00 Uhr

**Stadthaus Flair 152 -
 ein ganz besonderes Haus**

Erleben Sie das Flair152 in der Bauphase.
Kommen - anfassen - erleben

Kontakt: 02241/95809-13 / info@wub-troisdorf.de



13. Wahlscheider Kräuterwoche

18. - 24. Mai 2026

Karl der Große, Hildegard von Bingen und Sebastian Kneipp: einige Persönlichkeiten, deren Namen wir auch heute noch mit Gesundheit in der traditionellen Volksheilkunde in Verbindung bringen. Sie gaben Anleitungen, wie man Kräuter und Gewürze im Alltag nutzen sollte, um gesund zu bleiben. Viele klassische Gewürze und Kräuter in Koch-Rezepten wurden ursprünglich aus gesundheitlichen Aspekten hineingegeben. Zum Beispiel der Kümmel in Kohlgerichten: Kohl bläht im Darm, also kam Kümmel dazu, um

das abzuschwächen. Majoran in der Suppe unterstützt die Verdauung, er kann aber auch bei Erkältung als Tee getrunken werden oder als Majoran-Butter von außen bei verstopften Nasennebenhöhlen helfen. Die Butter kann man selbst herstellen oder in der Apotheke kaufen. Es sind oft einfache Dinge, man muss sie aber wissen.

Seit 2014 vermitteln Anja Dowitz und Frauke Möschler dieses alte Kräuter-Wissen während der „Wahlscheider Kräuterwoche“ - eine Woche ge-



spielt mit Kräuter(spazier)gängen, Workshops und Kochkursen. Bei einem **Kräuter(spazier)gang** mit Frauke lernen Sie, Teile der Natur mit anderen Augen zu sehen. Der

Giersch zum Beispiel: Ist er „Freund oder Feind“? Wird er zu Recht als eins der schlimmsten „Unkräuter“ beschimpft oder ist er gar lecker, gesund und mit einfachen Mitteln

www.mein-Krautergarten.de
Bio-Kräuter Manufaktur
 Kräuter • Tee • Gewürze • Ätherische Öle • Zubehör • Fachberatung
 Wahlscheider Straße 50 | 53797 Lohmar | 02206/5033
 Öffnungszeiten: Do- Sa 9-13 Uhr + Do-Fr 14.30-18.30
 persönliche Beratungstermine nach Absprache

Gammersbach Orthopädie-Schuhtechnik GmbH
Wo drückt der Schuh? Ihre Füße schmerzen?
 Wir beraten Sie fachlich & professionell!
 Computer gesteuerte Fußdruckmessung
Wir stellen für Sie her:
 – orthopädische Maßschuhe – sensomotorische Einlagen – Sporteinlagen
 – Schuhreparaturen – Schuhzurichtung – Einlagen nach Maß
 – Bequemschuhe bei Hallux-valgus Problemen
 Wahlscheider Straße 75 · 53797 Lohmar-Wahlscheid · Telefon: 02206 7701
 E-Mail: info@gammersbach-gmbh.de · www.gammersbach-gmbh.de



Laden78
Freizeit • Hobby • Spiel
 • Tabakwaren • Zeitschriften • Bürobbedarf
 • Schreibwaren • Photo • Spielwaren
 • **Fan-Shop** (Bayern München, 1. FC Köln, Bayer Leverkusen, BVB, HSV, Schalke 04...)
 • **Lotto • Post**
 Laden78 Matros GmbH · Wahlscheider Straße 31 · 53797 Lohmar
 Tel.: 02206 - 48 84 Fax: 02206 - 811 41 · www.laden-78.de · Onlineshop

PIA'S Schnittstelle
IHR PERSÖNLICHER FAMILIENFRISEUR
Wir sind für Sie da
 täglich von 9 bis 18 Uhr · donnerstags bis 20 Uhr
 samstags von 9 bis 14 Uhr · montags in der Kreativpause
 Wahlscheider Straße 33 · 53797 Lohmar-Wahlscheid
 Tel. 022 06 - 816 18 · piabredl@gmail.com · www.piasschnittstelle.de



im Garten „in Schach“ zu halten? Und warum nützt fleißiges Rupfen nicht - sondern bewirkt sogar das Gegenteil? Löwenzahn, Bärlauch, Schafgarbe, Johanniskraut und viele andere „wilden Kräuter“ haben oft ungeahnte „Kräfte“. Bei dem ca. zweistündigen Kräutergang entdecken Sie heimische Wildkräuter und lernen Interessantes über deren Wirkung und Verwendung. Im Anschluss gibt es einen Snack und „Kräuterlimo“ in der gemütlichen Teestube. In Anjas **Kochkursen** werden gemeinsam leckere alltagstaugliche Gerichte mit Wild- und Küchenkräutern gezaubert. Anja ist gelernte Köchin und bringt eine Schatztruhe voller Tipps & Tricks für unkompliziertes Zubereiten raffinerter Rezeptideen mit. Im Workshop „**Kräuter-Quickies**“ geht es um Rezepte, die im Handumdrehen, ohne großen Aufwand zubereitet werden und gut in

den Alltag integriert werden können. In Fraukes **Workshops** lernten Sie, was in einer „**Kräuter-Hausapotheke**“ nicht fehlen sollte, was bei der Verwendung von „**Ätherischen Ölen**“ beachtet werden muss, wie sie hergestellt werden und wie Sie einfache Zubereitungen für den Hausgebrauch ganz einfach selbst herstellen können. Im „**Bachblüten**“-Workshop lernen Sie die 38 Blüten-Essenzen nach Dr. Edward Bach kennen. Zum ersten Mal bietet Heilpraktikerin Christina Frauen (www.heilpraktikerin-frauen.de) einen Workshop über „**die Medizin der hl. Hildegard von Bingen**“ an. Als Heilpraktikerin und Apothekerin versucht sie eine Brücke zwischen der modernen Medizin und unserer „Traditionellen Europäischen Medizin“ zu schlagen. Sie sehen, in der Kräuterwoche ist für alle Interessierten etwas dabei, vom

ersten „Wild-Kräuter-Entdecken“ bis zum Workshop, um sich intensiver damit zu beschäftigen. Das ganze Programm und alle Infos dazu finden Sie unter www.kraeuterwoche.de.

Eine große Auswahl an Büchern und Zubehör rund um die Themen

Kräuter, Gewürze, Tee, Ätherische Öle, Bachblüten usw. finden Sie im „**Wahlscheider Kräuterladen**“, **Kräutergarten Bio-Manufaktur**, **Wahlscheider Straße 50**.

Öffnungszeiten:

Do. + Fr. 9 - 18:30 Uhr und Sa. 9 - 13 Uhr



Haarstudio
Patricia Blum

Öffnungszeiten: Di. - Fr. 9-18 Uhr
Sa. 8-13 Uhr

Wahlscheider Str. 9 • 53797 Lohmar • Tel. 02206/2025

DARAUF FÄHRST DU AB!
E-Bike • Fahrrad • Ergonomie-Beratung & Service






Meisterbetrieb - Inh. M. Prengel
Wahlscheider Str. 40 • 53797 Lohmar
Telefon 02206 8673633
Dein Beratungstermin unter
www.2rad-service-aggertal.de

Zweiradmechaniker? Melde Dich:
job@2rad-service-aggertal.de





SCHLOSS AUDEL
Hotel - Gastronomie
Hochzeiten - Tagungen - Events

Haus Auel 1 * 53797 Lohmar * 02206 - 60030
www.schlossauel.de



Unikate. Kindermode. Spielzeug.
Gemalt. Genäht. Geliebt.

Le Papifly

Wahlscheider Str. 35
53797 Lohmar

Öffnungszeiten
MO 14-17 Uhr • DI 10-13 Uhr • MI GESCHLOSSEN
DO 10-13 Uhr • FR 14-17 Uhr • Jeden 1. und 3. Samstag 9-13 Uhr

Maibäume schmücken Stadt und Land

Neues aus Scheiderhöhe

In der ganzen Region sind nun seit dem ersten Mai wieder in den Dörfern die Maibäume zu sehen. Und das gilt für unsere unmittelbare Nachbarschaft genauso.

Ob in Muchensiefen, in Wielpütz oder auch im Hammerschbüschel, die staatsen Bäume schmücken insbesondere das Ländliche, ein schönes Symbol für den Frühling und auch für neues Leben.

Und auch in Scheiderhöhe trafen wir uns am Vorabend, um den „Dorf-Mai“ zu setzen, Klein und Groß fanden sich ein, diesen traditionellen Brauch zu pflegen.

Es war ein ausgeprochen sommerlicher Abend, wie auch der Maifaiertag selber, und so vertrauen wir auf die alte Bauernregel: „Wenn’s Wetter gut am ersten Mai, gibt es viel und gutes Heu!“.

Zunächst war aber durchaus Muskel-

kraft gefragt. Der Baum wurde von den anwesenden Herren geschultert und durchs Dorf vor die Kirche und das Dorfgemeinschaftshaus getragen.

Die anwesenden Damen schmückten ihn dann mit bunten Bändern und der „Boohm“ konnte aufgerichtet werden.

Dieser spannende Moment wurde von geschulten Augen rüstiger Rentnerinnen und Rentner begleitet, aber letztlich leisteten alle, von der Friseurmeisterin bis hin zum Sicherheitsingenieur, ihren kreativen Beitrag.

Nach getaner Arbeit gab es dann zur Stärkung ein wunderbares kleines Buffet aus mitgebrachten Speisen, Gebrülltem und Getränken.

Die Herren stimmten dann das Lied „Der Mai ist gekommen“ an, es gab verhaltenen Applaus der übr-



Maibaum-Setzen bei der Dorfgemeinschaft Scheiderhöhe

gen Gäste. Zu vorgerückter Stunde saßen wir dann an der Feuerschale, plauderten und ermutigten die vorbeiziehenden, meist jungen Herren, die Bäume für

Ihre Liebsten in der Nachbarschaft zu setzen.

Freuen wir uns auf den Frühling getreu dem schönen Satz: „Der Mai ist wie ein Neuanfang in Grün!“

GERHARDS
UMZÜGE & LAGERHAUS

- Lagerung / Lagerbox / Selfstorage
- Küchen- und Möbel Montage
- Fullservice (Ein- und Auspacken)
- National und International

Conrad-Röntgen-Str. 6-8 • 53773 Hennef • Telefon: +49 (0)2242 / 84 67 4
www.umzuege-gerhards.de

Offenes Singen in Birk am 22. Mai 20 Uhr

MGV Liederkranz und Singgemeinschaft Birk laden herzlich ein

Offenes Singen in Birk - Sei dabei!

Wir - der Liederkranz & die Singgemeinschaft laden herzlich zu einem offenen Singen ein. Gemeinsam möchten wir bekannte Lieder anstimmen, neue Melodien entdecken und einfach die Freude am gemeinsamen Klang genießen.

Eingeladen sind alle, die Spaß am Singen haben - ganz unabhängig von Erfahrung oder Stimme. Komm

vorbei, sing mit und lass dich von der Musik tragen.

22. Mai, 20 Uhr
Bürgerzentrum Birk
Der Eintritt ist frei.

Im Anschluß an das gemeinsame Singen gibt es die Möglichkeit bei kühlen Getränken noch ein wenig zu Plaudern.

Wir freuen uns auf Euch!
Die Singgemeinschaft Birk und der MGV Liederkranz Birk

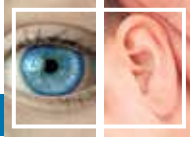
Bender & Bender Immobilien Gruppe

Haben Sie eine Immobilie für unsere Käufer?

<p>Im Umkreis von Lohmar Netter 6-Personenhaushalt sucht ein gepflegtes EFH/ZFH mit Garten und guter öffentl. Nah-/und Schulanbindung, auch mit Renovierungsbedarf. Preis: offen</p>	<p>Hier geht es zu unserem Wertermittlungs-Tool - einfach scannen und Bewertung starten!</p>
<p>Randlage von Lohmar Handwerklich begabter Kunde sucht in ruhiger Wohnlage ein EFH mit mind. 5 Zimmern, idealerweise mit angrenzendem kl. Nebengebäude. Preis: offen</p>	

Jetzt online eine Wert-Analyse Ihrer Immobilie anfordern - schnell, unverbindlich und kostenlos! Objektdaten eingeben und loslegen!

www.bender-immobilien.de 0 22 04 / 2 90 49 40



Welche Arten von Schwerhörigkeit gibt es?

Mediziner unterscheiden vier Hauptarten der Schwerhörigkeit: Schallleitungsschwerhörigkeit, Schallempfindungsschwerhörigkeit, Schallverarbeitungsstörung und kombinierte Schwerhörigkeit.

Schallleitungsschwerhörigkeit entsteht, wenn der Schall nicht ausreichend vom Außenohr über das Mittelohr bis ins Innenohr gelangt. Betroffene hören leiser und beschreiben oft ein Gefühl, „wie durch Wate“ zu hören. Ursachen sind zum Beispiel Verstopfungen des Gehörgangs (Ohrenschmalz), Trommelfellschäden, Mittelohrentzündungen oder Flüssigkeitsansammlungen. Die Sprachverständlichkeit bleibt dabei in der Regel erhalten.

Schallempfindungsschwerhörigkeit betrifft das Innenohr, insbesondere die Haarzellen, welche die Schallwellen in elektrische Sig-

nale umwandeln. Sie führt zu einem dumpfen Klangbild und Schwierigkeiten beim Sprachverstehen, vor allem in lauter Umgebung. Ursachen sind dauerhafte Lärmbelastung, altersbedingter Verschleiß (Presbyakusis), Hörstürze oder Infektionen. Diese Form ist oft irreversibel, da geschädigte Haarzellen sich nicht regenerieren können. Eine häufig vermeidbare Unterform ist die Lärmschwerhörigkeit, ein schleichender Hörverlust durch chronische Lärmbelastung in Beruf oder Alltag oder durch ein einmaliges lautes Geräusch.

Schallverarbeitungsstörungen betreffen die akustische Signalverarbeitung im Gehirn. Man unterscheidet zwischen neuraler Schwerhörigkeit (Beeinträchtigung des Hörnervs) und zentraler Schwerhörigkeit (gestörte Hörbahn im Gehirn).

Ursachen sind zum Beispiel Schlaganfälle, Gehirnentzündungen oder Schädel-Hirn-Traumata.

Kombinierte Schwerhörigkeit vereint Merkmale der Schallleitungs- und Schallempfindungsschwerhörigkeit. Sie entsteht durch Verletzungen, Entzündungen oder Fehlbildungen im Außen- und Innenohr sowie durch Tumore oder Hörstürze.

Die unterschiedlichen Arten von Schwerhörigkeit lassen die Komplexität unseres Gehörs erahnen. Daher ist immer eine gründliche HNO-fachärztliche Diagnose erforderlich, um die geeignete Therapie festzulegen. In vielen Fällen besteht diese in der Verordnung von Hörsystemen (das heißt von Hörgeräten oder Hörimplantaten). (BVHI)



Zeit für den Frühjahrsputz

Endlich wieder Frühling im Ohr!

Servicetage Rösrath & Lohmar

Es ist Zeit für den Frühjahrsputz! Wir laden wir Sie herzlich ein, die faszinierende Welt des guten Hörens neu zu entdecken! Moderne Hörsysteme sind wahre Meisterwerke: Sie erfassen Klänge, die Sie vielleicht schon lange nicht mehr wahrgenommen haben, und bringen sie direkt in Ihren Alltag zurück – klar, präzise und voller Leben.

Bitte melden Sie sich telefonisch oder online an.

Diese Tage stehen Ihnen für einen persönlichen Servicetermin zur Verfügung:

Mittwoch | Rösrath, Terminvereinbarung unter 02205 - 8 70 77

Freitag | Lohmar, Terminvereinbarung unter 02246 - 31 20



Gleich Vorteile sichern

Unsere Frühjahrs-Aktionspreise*:

3 Pakete Batterien für nur 8 €

20 % Rabatt auf Pflegeprodukte



Lohmar
Hauptstr. 47
Tel. 02246 - 3120

Rösrath
Sülztalplatz 1-3
Tel. 02205 - 87076

Köln (Rodenkirchen)
Hauptstr. 91
Tel. 02241 - 392053

kontakt@hennes-im-netz.de | www.hennes-optik-hoerakustik.de

HENNES.Optik.Hoerakustik

@hennes.optik.hoerakustik



* Gültig bis: 30.05.2026. Keine Barauszahlung. Der Gutschein ist übertragbar und nicht mit anderen Aktionen kombinierbar. Es kann nur ein Gutschein pro Kauf verrechnet werden. Gilt nur beim Kauf von Zubehör.

Einladung zur Kunstausstellung im Elisabeth-Hospiz

Bunte Bilderwelten von WDR-Moderatorin Manuela Klein

Das Elisabeth-Hospiz Lohmar lädt herzlich zur Kunstausstellung mit der WDR-Moderatorin und Journalistin Manuela Klein ein

Wir freuen uns sehr, dass es uns gelungen ist, die einzigartigen, farbenfrohen Kunstwerke von WDR-Moderatorin und Journalistin Manuela Klein aus Köln bei uns im Elisabeth-Hospiz ausstellen zu können.

Wir laden Sie herzlich ein, die außer-

gewöhnlichen Werke von Manuela Klein vom **14. bis zum 24. Mai** in unserem Haus zu erleben:

„Vernissage“
am **Donnerstag,**

14. Mai 14 bis 18 Uhr
zusammen mit der Künstlerin **„Finissage“**

am **Sonntag, 24. Mai,**
14 bis 18 Uhr

zusammen mit der Künstlerin
Die beiden Veranstaltungen bieten

die Gelegenheit, die Arbeiten in spannender Atmosphäre zu entdecken und ins Gespräch zu kommen. Für Kaffee und Kuchen (und gerne auch ein Glas Sekt) ist gesorgt. Wir freuen uns auf Sie!

Bunte Bilderwelten voller Magie und Wildheit: nelinHA #einzigART / Manuela Klein

„Farb-Feuerwerke und visuelle Poesie, kurz: „environmental street art“. Unter dem Künstlernamen **nelinHA #einzigART** schafft Journalistin und Moderatorin Manuela Klein eine Kunstform, die neu, wild, unkonventionell und zutiefst inspirierend ist. Für ihre Werke nutzt sie Fundstücke, Vergessenes, Ungeliebtes und Weggeworfenes, zusammen mit diversen Naturmaterialien, und verwandelt sie in kraftvolle, dreidimensionale Unikate. Grundlage sind immer auf Leinwand gedruckte Fotos von besonderen Momenten und Situationen, die sie irgendwo auf der Welt berührt haben. Auf Leinwand gezogen und gefühlvoll komponiert, entstehen bunte Bilderwelten voller Magie, in die man förmlich eintauchen kann.



Manuela Klein präsentiert ihre bunten Bilderwelten

chen kann. Das Alltägliche bedeutungsvoll machen - unangepasst, kraftvoll und berührend - das ist **nelinHA #einzigART**.

CHARITY-AKTION: Extra für das Elisabeth-Hospiz schafft Manuela Klein ein eigenes Werk, das meistbietend verkauft werden wird. Alles, was über 555 Euro hinaus geht, kommt dem Elisabeth-Hospiz zugute.



„Farb-Feuerwerke und visuelle Poesie, kurz: „environmental street art“

Großes Woll Festival in der Jabachhalle

Nadel, Faden, Garn und Wolle - kleines Handwerk mit großer Fangemeinde

Das Wolle-Festival in der Jabachhalle Lohmar verwandelte sich zum zweiten Mal an einem ganzen Veranstaltungswochenende in ein farbenfrohes Zentrum für alle, die Stricken, Häkeln, Nähen, Sticken, Patchwork und andere kreative Handarbeiten lieben. Zwei Tage lang strömten Besucherinnen und Besucher aus der Region - und weit darüber hinaus - in die Halle, um Garne zu fühlen, Stoffe zu vergleichen, neue Techniken zu entdecken und sich von der lebendigen Atmosphäre inspirieren zu lassen. Die Vielfalt der Gäste war dabei ebenso bunt wie das Angebot: junge Kreative, erfahrene Handarbeitsfans, neugierige Einsteiger und passionierte Sammlerinnen, die auf

der Suche nach ganz besonderen Schätzen waren.

Die Aussteller präsentierten ein beeindruckendes Spektrum an Materialien und Ideen. Vom einzelnen, seltenen Knopf, der vielleicht genau das fehlende Detail für ein Lieblingsstück darstellt, bis hin zu handgefärbten Farbverlaufsgarnen, die wie kleine Kunstwerke wirkten, war alles vertreten. Viele Stände boten Do-it-yourself-Sets an, die sowohl Anfänger als auch Fortgeschrittene ansprachen. Stoffe in allen Farben und Mustern, feine Nadeln, außergewöhnliches Zubehör und liebevoll zusammengestellte Patchwork-Pakete machten die Jabachhalle zu einem Paradies für alle, die gern mit den Händen gestalten.

Besonders lebendig war die Atmosphäre durch den ständigen Austausch. Zwischen den Ständen entstanden Gespräche über Techniken, Lieblingsprojekte und kreative Herausforderungen. Besucher zeigten einander stolz Fotos ihrer bisherigen Werke, gaben Tipps weiter oder ließen sich von neuen Trends inspirieren. Die Veranstaltung wurde so zu einer echten Ideenbörse, in der nicht nur gekauft, sondern vor allem geteilt, gelernt und gestaunt wurde. Was das Wolle-Festival jedoch besonders auszeichnete, war der zeitlose Wert der Handarbeit, der in jedem Winkel der Halle spürbar war. In einer Welt, die immer digitaler und schneller wird, erinnerte dieses Wochenende daran, wie wohltuend es

ist, etwas mit den eigenen Händen zu erschaffen. Handarbeit verbindet Generationen, schafft Ruhe, fördert Kreativität und lässt aus einfachen Materialien etwas Persönliches entstehen. Viele Besucher erzählten, wie sehr sie diese Form der Entschleunigung schätzen - und wie inspirierend es ist, sich mit Gleichgesinnten zu umgeben.

Am Ende des Wochenendes blickten Aussteller wie Gäste zufrieden zurück. Das Wolle-Festival in Lohmar hat sich nicht nur als Verkaufsmesse etabliert, sondern als Treffpunkt einer lebendigen, herzlichen Gemeinschaft. Ein Ort, an dem Farben, Ideen und Menschen zusammenfinden - und an dem die Freude am Machen im Mittelpunkt steht.

Zwischen Kunst, Kitsch und Trödel

Lohmar-Dahlhauser Garagenflohmarkt lockte viele Besucher

(rmh) Bunte Luftballons signalisier- ten dem Besucher, wer mit von der Partie war: Der Garagenflohmarkt in Lohmar-Dahlhaus verwandelte das kleine Wohngebiet in ein lebendiges Treffpunkt-Mosaik, in dem Jung und Alt gemeinsam auf Schatzsuche gingen. Zwischen offenen Garagentoren, improvisierten Ständen und liebevoll dekorierten Einfahrten entstand eine Atmosphäre, die an frühere Dorffeste erinnerte - nur bunter, persönlicher und voller kleiner Geschichten.

Schon am frühen Vormittag strömten die ersten Besucher durch die Straßen. Familien mit Kindern, ältere Nachbarn, junge Paare und neugierige Trödelfans mischten sich

zu einem fröhlichen Durcheinander. Überall hörte man Lachen, Staunen und das typische „Schau mal hier!“, das jeden Flohmarkt begleitet. Die Gastgeber hatten ihre Garagen in kleine Schatzkammern verwandelt: kunstvolle Bilder, handgemachte Deko, alte Schallplatten, Bücherkisten, Vintage-Mode, Spielsachen und natürlich der ein oder andere charmante Kitsch, der gerade deshalb seinen Reiz hatte.

Besonders schön war wieder einmal die Begegnung zwischen den Generationen. Kinder handelten mit glänzenden Augen um ein Spielzeugauto, während ältere Besucher von früher erzählten, als man selbst noch auf Flohmärkten stand oder die eigenen Kinder dort ihre ersten Verkäufe machten. Viele nutzten die Gelegenheit, um miteinander ins Gespräch zu kommen - über Fundstücke, über Erinnerungen oder einfach über das Leben im Viertel.

Zwischen den Ständen duftete es nach frisch gebackenem Kuchen, den einige Anwohner spontan anboten. Andere hatten Kaffee vorbereitet oder kleine Erfrischungen bereitgestellt. So wurde der Flohmarkt nicht nur zu einem Ort des Stöberns, sondern auch zu einem Ort des Verweilens.

Am Ende des Tages gingen viele Be-



Mit Papa zusammen die ersten Verkaufserfahrungen sammeln war ein Erlebnis

sucher mit vollen Taschen nach Hause - und viele Gastgeber mit einem warmen Gefühl im Herzen. Denn der Garagenflohmarkt in Lohmar-Dahlhaus war mehr als eine Gelegenheit, Dinge weiterzugeben: Er war ein Tag

der Begegnung, der Leichtigkeit und des gemeinsamen Entdeckens. Ein Tag, an dem Kunst und Kitsch, Erinnerungen und neue Geschichten ganz selbstverständlich nebeneinander Platz fanden.



Isomatte, Fachliteratur oder Kunst - nur selten wurden Besucher nicht fündig

MITTWOCH - SONNTAG
13. - 17. MAI 2026

KARL-GATZWEILER-PLATZ
(MARKT, ZENTRUM)

SANKT AUGUSTINER WEINFEST

WWW.SANKT-AUGUSTINER-WEINFEST.DE

NEU!
5 TAGE LANG

2. FREITAG IM MONAT, KARL-GATZW.-PL.: BESUCHEN SIE AUCH UNSERE ABENDMÄRKTE: 8. MAI, 12. JUN, 10 JUL. & 14. AUG.

Poetische Mond-Revue in Schloss Auel

Zum Ausklang des Aprils entführten Burkard Sondermeier und Igor Kirillov das Publikum in der Schlosskapelle von Schloss Auel mit ihrer literarisch-musikalischen Revue „Rund um den Mond“ auf eine poetische Reise durch 200 Jahre Mond-Kultur. Zwischen Chansons, klassischer Musik, Märchen und feiner Ironie entstand ein Abend, der den Erdtrabanten als Spiegel von Sehnsucht, Kritik und Romantik neu erlebbar machte - eindrucksvoll, pointiert und mit großer Spielfreude vorgetragen. Ein Programm, das zeigte, wie lebendig und vielschichtig der Mond in die Kunst Eingang gefunden hat. Bereitwillig verlängerten die Künstler das Programm um zwei Zugaben. Am Donnerstagabend, 30. April, erlebten rund 40 Besucherinnen und Besucher in der Schlosskapelle von Schloss Auel eine außergewöhnliche literarisch-musikalische Stunde: Die Revue „Rund um den Mond“ von und mit Burkard Sondermeier (Kunsthau Seelscheid), begleitet von Igor Kirillov am Flügel. Beide entführten das Publikum auf eine poetische, humorvolle und zugleich kulturhistorisch tief verwurzelte Reise zum Erdtrabanten. Der Eintritt erfolgte auf Spendenbasis. Die Einnahmen des Abends kommen der Lohmarer Tafel zugute.

Ein Programm zwischen Poesie, Chanson und klassischer Musik

Die Mond-Revue, die 2025 im Kunsthau Seelscheid Premiere feierte und für die Kapelle von Schloss Auel eigens auf eine Stunde verdichtet wurde, bot eine fein abgestimmte Mi-

schung aus Chansons und Couplets, klassischer Musik, Jazz-Elementen, Märchen, Poesie und literarischen Miniaturen.

Sondermeier präsentierte die Texte mit seiner charakteristischen Mischung aus Witz, Charme, Ironie und feiner Nachdenklichkeit - „frankophil-kölsch“, wie viele Gäste schmunzelnd bemerkten. Kirillov begleitete ihn souverän am Pianoforte und setzte immer wieder überraschende Akzente.

Der Mond als Spiegel der Kulturgeschichte

Die Revue verzichtete bewusst auf naturwissenschaftliche Fakten oder esoterische Mondmythen. Stattdessen widmete sie sich der kulturellen Bedeutung des Mondes: als Symbol der Romantik, der Sehnsucht, der Orientierung und der gesellschaftlichen Kritik.

Sondermeier hatte für das Programm tief in der Literaturgeschichte recherchiert und aus über 200 Jahren Mond-Lyrik und -Erzählungen eine pointierte Auswahl getroffen. Zu hören waren unter anderem:

- „Der Mond ist aufgegangen“ (Matthias Claudius) - als Schlaflied und als gesellschaftskritischer Text
- „Der kleine Häwelmann“ (Theodor Storm)
- „Der Mond“ (Gebrüder Grimm)
- „Au clair de la lune“ - ein Kinderlied aus Frankreich
- Mondgedichte von Johann Wilhelm Müller, Heine, Droste-Hülshoff, Brecht, Kästner und Enzensberger



Die Gastgeberin mit den Künstlern Burkard Sondermeier (r.) und Igor Kirillov (l.).

Foto: Ulrike Clever

- Georg Kreisler: „In Deutschland“
- Comedian Harmonists: „Guter Mond, du gehst so stille“
- Jola Shkodrani: „Moon River“
- Léo Ferré / Paul Verlaine: „Im Mondenlicht“
- Charles Trenet: „Le soleil et la lune“

Utopische Reisen zum Mond - von Cyrano bis Offenbach

Ein besonderer Schwerpunkt lag auf den literarischen Mondreisen des 17. bis 19. Jahrhunderts:

- Cyrano de Bergerac: „Die Reise zum Mond“ - eine utopische, gesellschaftskritische Vision
- Carlo Goldoni / Joseph Haydn: „Il Mondo della Luna“ - die Traumwelt des Bonafede
- Jacques Offenbach: „Voyage sur la lune“ - eine Märchenoper voller Ironie und Anspielungen

Sondermeier stellte diese Werke in den Kontext ihrer Zeit und zeigte, wie der Mond seit Jahrhunderten als Projektionsfläche für Wünsche, Kritik und Utopien dient. Passend dazu zitierte er Jürgen Habermas: „Wenn die utopischen Oasen austrocknen, breitet sich eine Wüste von Banalität und Ratlosigkeit aus.“

Ein Abend voller Atmosphäre - und ein augenzwinkernder Abschluss

Die Schlosskapelle bot mit ihrer Akustik und ihrem historischen Ambiente den idealen Rahmen für diese „fantastische Mondfahrt“. Nach zwei Zugaben endete der Abend heiter mit dem Kultschlager „Der Mond von Wanne-Eickel“ (1962, Text: Ernst Bader) - ein bewusst bodenständiger Kontrast zu den literarischen Höhenflügen zuvor.

LUFTWAFFEN-MOTORSPORTGRUPPE WAHN e.V.

Anzeige

Die Luftwaffen-Motorsportgruppe WAHN e.V. führt am **20. Mai 2026** die jährliche ordentliche Mitgliederversammlung durch.

Ort: Luftwaffenkaserne WAHN (Kasinosgesellschaft, Geb. 50)

Beginn: 18:00 Uhr

Die Einladung mit Tagesordnung liegt im Vereinsgebäude aus, wird auf der Homepage des Vereins (www.luftwaffen-motorsportgruppe.de) veröffentlicht und per E-Mail versendet.
Der Vorstand

Gelungener Start in den Mai



Auftritt der Grundschule Birk



Choreografie der Ballettschule Lohmar

Bei prächtigem Frühlingswetter wurde am 1. Mai auf dem Dorfplatz vor der Alten Schule in Birk der Wonne-
monat **Burkard Sönders** (rechts) und **Björn Krell** (links) von **Ulrike Slevier** begleitet. **Ulrike Slevier** ist die Leiterin des Heimatvereins Birk, der am 1. Mai auf dem Dorfplatz in Birk ein buntes und stim-

mungsvolles Programm zu erleben. Für die musikalische Einleitung sorgte das Tambourcorps Pohlhausen, gefolgt vom Liederkranz, der mit traditionellen und fröhlichen Liedern zum Mitsingen einlud. Besonders die Auftritte der Kinder der Grundschule Birk sowie des

Kindergartens Heide begeisterten das Publikum und sorgten für viele strahlende Gesichter.

Ein weiterer Höhepunkt waren die Darbietungen der Tänzerinnen und Tänzer der Ballettschule am Hofgarten aus Lohmar, die mit ihren ab-

wechslungsreichen Choreografien für großen Applaus sorgten.

Das Maiansingen in Birk hat eine lange Tradition und zeigt ganz besonders das gemeinschaftliche Miteinander der Vereine, der Schule und der Kindergärten.

KOPKE^{GMBH}

IHR PARTNER FÜR SANITÄR | HEIZUNG | ELEKTRO PV | KLIMAAANLAGEN

Wir bieten Modernisierung aus einer Hand!

Die Handwerkerleistungen für das Wohnen von morgen. Bäder, Heizungen, Klimaanlage, Elektroinstallationen aller Art, Photovoltaikanlagen und mehr.

Auch im Bereich der Barrierefreiheit, z.B. beim Umbau Ihres Badezimmers, angepasst an Ihre Bedürfnisse, sind wir als zertifizierter Betrieb ein kompetenter Ansprechpartner für Sie.

Besuchen Sie unsere hauseigene Bäderausstellung auf fast 500 qm, wo wir Ihnen viele verschiedene Möglichkeiten für barrierefreies Wohnen und Bäder zum Wohlfühlen zeigen. Individuelle Beratung inklusive.

Das ganze Kopke-Team freut sich auf Ihren Besuch.



KOPKE GmbH
Großbernsau 8
51491 Overath

Telefon 02206 2162
E-Mail info@kopke.de
Internet www.kopke.de

Aus der Arbeit der Parteien SPD

SPD sagt Leerstand den Kampf an

Die Koalition aus SPD und CDU im Lohmarer Stadtrat fordert Leerstandsmanagement

Wohnraum ist auch in Lohmar ein knappes und teures Gut, dennoch stehen immer wieder Immobilien über lange Zeit ungenutzt leer. Um diesen Widerspruch aufzulösen, hat die Koalition aus SPD und CDU nun einen Antrag zur Einführung eines Leerstandskatasters sowie eines

aktiven Leerstandsmanagements gestellt. Ziel ist es, ungenutzte Wohn- und Gewerbeflächen schneller wieder dem Markt zuzuführen. Konkret sieht der Antrag vor, dass Flächen spätestens nach sechs Monaten Leerstand meldepflichtig werden. „Wir wollen Leerstände nicht

nur verwalten, sondern aktiv beseitigen“, erklärt Uwe Grote, Vorsitzender der SPD-Fraktion. Das Kataster dient dabei als Basis, um Eigentümer gezielt bei der Vermietung oder dem Verkauf zu unterstützen.

Zudem soll die Verwaltung ein Konzept erarbeiten, das rechtliche und organi-

satorische Hürden klärt. Gisela Becker, stellvertretende Fraktionsvorsitzende, betont: „Die Verwaltung muss nun zeitnah prüfen, wie die Datenerhebung und die rechtliche Umsetzung gestaltet werden können, damit wir schnell ins Handeln kommen.“

Gisela Becker

Ende: Aus der Arbeit der Parteien SPD

REGIONALES

ATP-Tennis an Rhein & Sieg zurück in Troisdorf

Vom 24. bis 31. Mai ist RW Troisdorf wieder Gastgeber der NRW International - Turnier im Rahmen der ITF World Tennis Tour und der DTB Internationals

Der TC RW Troisdorf e. V. wird vom 24. bis 31. Mai wieder Gastgeber von Weltklassetennis im Rhein-Sieg-Kreis sein. Es heißt wieder ATP-Tennis an Rhein & Sieg, die Herren kehren zurück auf die wunderschöne Tennisanlage RW. Nach zwei Jahren Damentennis heißt der Titelverteidiger Ivan Ghakov (RUS), Veranstalter Marc Raffel erwartet viele Nachwuchsstars der ATP-Tour zwischen den ATP-Weltranglistenplätzen 150 bis 500. „In Deutschland steht gerade eine ganz junge Tennisgeneration in den Startlöchern, u. a. mit Justin Engel, Diego Palmeiro, Max Schönhaus oder Jamie Mackenzie (alle unter 20 Jahre). Gerade diese Generation profitiert von heimischen Tennis-Events wie den NRW International“, so Raffel.

30.000 US-Dollar Preisgeld, 30 ATP-Punkte für den Sieger

Es wird um 30.000 US-Dollar Gesamtpreisgeld gespielt, der Sieger im Herren-Einzel erhält 30 ATP-Weltranglistenpunkte. In den letzten Jahren schlugen so bekannte Namen auf wie Dustin Brown, Andreas Mies, Henri Squire, Daniel Altmaier, Maximilian Marterer (alle



Dustin Brown mit Doppel-Weltklassemann Evan King

GER) oder auch Dominik Stricker (SUI), Matthias Bellucci (ITA) oder Zizou Bergs (BEL) auf. Eine Woche wird Troisdorf somit wieder einer der Tennis-Hotspots der Welt sein. „Wir sind stolz, Gastgeber dieses außergewöhnlichen Tennis-Events zu sein“, betont RW Präsident Uwe Maaß, der gemeinsam mit den RW-Vorständen Volker deCloedt und Claus Dreser eine Menge Energie in den RW und in die NRW International investiert. Den Turnierdirektoren

Julia Mackowiak (M.A.R.A. Sport-Consulting) und Marc-Kevin Goellner (Davis Cup Sieger und Ex Nr. 26 der ATP-Weltrangliste) sowie der Stadt Troisdorf, dem Rhein-Sieg-Kreis, dem Tennisverband Mittelrhein und dem Deutschen Tennisbund dankt Veranstalter Marc Raffel bereits heute für Ihr unermüdliches Engagement für Spitzensport, Spitzentennis aber auch Unterhaltung und Daseinsvorsorge nicht nur für Tennisfans.

Tickets ab 9 Euro - tägliches Rahmenprogramm

Tickets und alle Infos rund um die NRW International gibt's unter www.nrw-international.com. Tagestickets gibt's ab 15 bzw. 9 Euro (ermäßigt), Dauertickets zu 49 Euro, das Afterwork-Ticket zu 10 Euro und das Wochenendticket für das Finalwochenende zu 25 Euro. „Bereits heute haben wir wieder viele Tickets verkauft“, kommentiert Marc Raffel. Im Rahmenprogramm steht das ProAm Turnier als KickOff-Event am Sonntag, 24. Mai an, der Kids Day am Dienstag, 26. Mai, der Club Day am Mittwoch, 27. Mai, der RSK Business Talk am Donnerstag, 28. Mai, die Turnierparty am Freitag, 29. Mai,

und ein LK-Jugendtennisturnier am Samstag & Sonntag, 30. & 31. Mai. „Uns erwartet also Tennis pur“, so RW-Präsident Uwe Maaß.

Die NRW International kompakt:

Wo? TC RW-Troisdorf e. V., Carl-Diem-Str. 2, 53840 Troisdorf, www.tcrwt.de

Wann? 24. bis 31. Mai

Veranstalter? M.A.R.A. Sport-Consulting, www.mara-sc.de

Preisgeld? 30.000 US-Dollar

Kategorie? ITF World Tennis Tor & DTB Internationals

Tickets?

www.nrw-international.com

Titelverteidiger? Ivan Ghakov (RUS)



Veranstalter Marc Raffel (l.) mit Co-Turnierdirektor Marc-Kevin Goellner

Antik Galerie Rhein-Sieg-Kreis



Antiquitäten & Haushaltswaren



Kein Weg ist uns zu weit!

Kostenlose Haustermine im Umkreis von 80 km.

Wir kaufen an:

- Münzen aller Art
- Silberbesteck
- Armband & Taschenuhren
- Modeschmuck & Bernstein
- Bronze & Porzellanfiguren
- Porzellangeschirr (Meissen)
- Militaria 1.WK und 2.WK
- Alte Post & Ansichtskarten
- Alte Kugelschreiber & Füller
- Musikinstrumente
- Zinn
- Orientteppiche (Seide)
- Kleine Ölgemälde
- Antikes Spielzeug
- Römer Gläser



Ihr Ansprechpartner für unseren Rhein-Sieg-Kreis



Inhaber: C. Reinhardt

Termine nach Vereinbarung

 02246 - 95 72 789

oder 0177 2444 089

0176 201 36 028

Hauptstraße 127 • 53797 Lohmar

Ev. Emmausgemeinde Lohmar

Bezirke Birk, Honrath, Lohmar

Sonntag, 10. Mai

Lohmar

10 Uhr - Gottesdienst mit Taufe, Abendmahl & Kirchcafé
Pfr. Oliver Bretschneider

Wer einen Fahrdienst zum Gottesdienst benötigt, meldet sich bitte bis Freitags um 12 Uhr im jeweiligen Gemeindebüro.

Montag, 11. Mai

Honrath

11 Uhr - QiGong
18:45 Uhr - Fitness Dance
20 Uhr - Probe O-Ton

Lohmar

9 Uhr - Sprachkurs für geflüchtete Frauen

Dienstag, 12. Mai

Birk

19 Uhr - Probe Konfirmation

Honrath

9 Uhr - Bastelkreis
9:30 Uhr - Kreativ-Zeit
15 Uhr - Gesellschaftsspiele-Gruppe
17 Uhr - Probe Konfirmation
19 Uhr - Probe Lumina

Lohmar

7:50 Uhr - Schulgottesdienst Waldschule
9 Uhr - Sprachkurs für geflüchtete

Frauen

18 Uhr - Probe Konfirmation

Mittwoch, 13. Mai

Birk

10 Uhr - Frauenfrühstück kath. Frauengemeinschaft

11 Uhr - ZWAR-Gruppe: Intuitives Malen

14 Uhr - ZWAR-Gruppe: Gesellschaftsspiele

14 Uhr - Musik mit Kindern

Honrath

10 Uhr - Krabbelgruppe

10 Uhr - Yoga

16:30 Uhr - Damen-Gymnastik

19 Uhr - Frauentreff

Lohmar

10 Uhr - Offenes Seelsorge-Angebot des Pfarrteams bis 11 Uhr

10 Uhr - Frauentreff

16:30 Uhr - Probe Kinder- und Jugendchor

Donnerstag, 14. Mai

11 Uhr - Gottesdienst am Franziskaschacht

in Rösraht/Bleifeld

Freitag, 15. Mai

Birk

9 Uhr - Eltern-Kind-Gruppe

Honrath

15 Uhr - Krabbelgruppe-Musikgruppe

19 Uhr - Therenin-Club

Lohmar

10 Uhr - Gedächtnistraining für Senior*innen

17 Uhr - Probe Posaunenchor

Samstag, 16. Mai

Birk

14 Uhr - Konfirmations-Gottesdienst Pfarrteam

Honrath

10 Uhr - Konfirmations-Gottesdienst Pfarrteam

Sonntag, 17. Mai

Lohmar

10 Uhr - Konfirmations-Gottesdienst Pfarrteam

Öffnungszeiten der Gemeindebüros

Birk

Mittwochs, Donnerstags und Freitags von 10 bis 12 Uhr sowie Donnerstags von 15:30 bis 18 Uhr.

Telefon: 02246/3424

Honrath

Dienstags, Donnerstags und Freitags von 10 bis 12 Uhr sowie

Dienstags von 15:30 bis 18 Uhr.

Telefon: 02206/900930

Lohmar

Dienstags 10 bis 12 Uhr, Mittwochs 15:30 bis 18 Uhr sowie

Freitags von 10 bis 12 Uhr.

Telefon: 02246/4375

E-Mail: emmausgemeinde-Lohmar@ekir.de

In seelsorgerischen Angelegenheiten wenden Sie sich bitte an

- Pfarrerin Barbara Brill-Pflümer, Telefon 02206/852640 oder
- Pfarrer Oliver Bretschneider, Telefon 02246/3049856.

Mehr Informationen auf:

www.emmausgemeindeLohmar.ekir.de

Evangelische Kirchengemeinde Wahlscheid

Gottesdienste

Kapelle zum Guten Hirten

15. Mai

10 Uhr - Gottesdienst mit Prädikantin Jeanette D'Ans

Ev. St. Bartholomäuskirche

10. Mai

10 und 14 Uhr - Konfirmationsgottesdienste mit Pfr. Thomas Weckbecker, begleitet von unserer Jugendband

14. Mai

10.15 Uhr - Gottesdienst an Christi Himmelfahrt - erstes Abendmahl der Konfirmanden

17. Mai

10.15 Uhr - Gottesdienst mit Präd. Jeanette D'Ans

Die Woche im Gemeindehaus:

Mo. 11. Mai

9.45 Uhr - Babymassage
19 Uhr - Kreativ-Treff

Di., 12. Mai

KU - Uhrzeit wird noch bekannt gegeben

Mi., 13. Mai

15 Uhr - Mini-Chor - Gruppe 1 (3-4 Jahre)

15.30 Uhr - Mini-Chor - Gruppe 2 (4-5 Jahre)

16.15 Uhr - Midi-Chor (6-11 Jahre)

18 Uhr - Treffen der ZWAR-Gruppe Wahlscheid

Das Grabmal...



...so individuell wie der Mensch, an den es erinnern soll.

STEINMETZBETRIEB
Thomas Ollig e.K.
Inh. Martina Velden
Am Friedhof 12
51491 Overath/Heiligenhaus
Tel. 02206 / 1870

Fischer + Sohn BESTATTUNGEN

αbitio BESTATTUNGSHAUS



„Begegne dem, was auf dich zukommt, nicht mit Angst, sondern mit Hoffnung.“
Franz von Sales

Andreas Höller Bestattermeister

Wahlscheid Wahlscheider Str. 38 02206/9115810
Seelscheid Breite Str. 31
Neunkirchen Friedhofsweg 1
Much Dr.-Wirtz-Str. 6

Wir geben ihrer Trauer Ort und Zeit.
eigene Trauerhalle und Raum für Abschiednahme
www.abitio.de 

über 150 positive Google Bewertungen

Do., 14. Mai

nach dem Gottesdienst - Kennenlern- tag des neuen Konfirmanden- Jahrgangs

Fr., 15. Mai

16 bis 17.30 Uhr - Probe Jugend-

band

Unsere **Mini-Clubs** treffen sich nach Absprache

Di. um 9 Uhr, Mi. um 10 Uhr und um 15.30 Uhr, Do. um 9 Uhr sowie Fr. um 9 Uhr

Erreichbarkeiten:

Gemeindebüro
Nicole Swerbinka
Mo, Di, Fr 9 bis 12 / Do 15 bis 19 Uhr
/ Mi. geschlossen
Tel.: 02206-5035

Mail:

wahlscheid@ekir.de
Pfr. Thomas Weckbecker
Tel.: 02206.1377
Mail:
thomas.weckbecker@ekir.de

Kath. Kirchengemeinde St. Johannes Lohmar

Samstag, 9. Mai

16.30 Uhr - Wahlscheid Sonntagvor- abendmesse

17.15 Uhr - Lohmar Beichtgelegen- heit

18 Uhr - Lohmar Sonntagvorabend- messe mit Gebet für Luidgard Walter (JG) sowie Agnes und Franz Steinhoff und verstorbene Angehörige

Sonntag, 10. Mai

9 Uhr - Scheiderhöhe Hl. Messe
9.30 Uhr - Birk Hl. Messe mit Gebet für Johannes Junker

10.30 Uhr - Neuhonrath Hl. Messe mit Gebet für Hans Willi Kraus (JG), sowie Wally und Jost Proske sowie Emilie Hofferek

11 Uhr - Lohmar Hl. Messe

Mittwoch, 13. Mai

8 Uhr - Lohmar Ökumenischer Schul- gottesdienst der 3. Klassen GGS Waldschule

9 Uhr - Birk Frauenmesse

12.15 Uhr - Scheiderhöhe Schulgot- tesdienst der 3. und 4. Klassen der GGS Donrath

18 Uhr - Lohmar Abendmesse

Donnerstag, 14. Mai, Christi Himmelfahrt

9 Uhr - Scheiderhöhe Hl. Messe

9.30 Uhr - Birk Hl. Messe

10.30 Uhr - Neuhonrath Hl. Messe

11 Uhr - Lohmar Hl. Messe

Freitag, 15. Mai

18 Uhr - Birk Abendmesse

Samstag, 16. Mai

16.30 Uhr - Wahlscheid Sonntagvor- abendmesse

17.15 Uhr - Lohmar Beichtgelegenheit

18 Uhr - Lohmar Sonntagvorabend- messe mit Gebet für Wilhelm Pauli

Sonntag, 17. Mai

9 Uhr - Scheiderhöhe Hl. Messe

9.30 Uhr - Birk Hl. Messe mit Gebet für Margrit Thissen (JG)

10.30 Uhr - Neuhonrath Hl. Messe

11 Uhr - Lohmar Hl. Messe

17 Uhr - Lohmar Orgelkonzert Vale- rie Schippers Musikerin in St. Severin Köln, die u. a. Werke von Bach und Brahms zur Aufführung bringen wird. Eintritt frei!

Orgelkonzert in St. Johannes Lohmar

Am Sonntag, 17. Mai um 17 Uhr, wird die Reihe von regelmäßigen Veranstaltungen mit geistlicher Musik in St. Johannes Lohmar fort- gesetzt.

Wir freuen uns über unsere junge Gastorganistin Valerie Schippers aus Köln, die an der Klais-Orgel in der katholischen Kirche St. Johannes Lohmar u.a. Werke von Johann Sebastian Bach und Johannes Brahms zur Aufführung bringen wird.

Alle Liebhaberinnen und Liebha- ber der Orgelmusik sind zu diesem Konzert sehr herzlich eingeladen. Der Eintritt ist frei!



Familien ANZEIGENSHOP

F 102-06
90 x 50 mm
ab **17,23***

GEBURT12.1
43 x 90 mm
ab **52,00***

TD 12-12
90 x 90 mm
ab **102,96***

K03_15
43 x 30 mm
ab **17,00***

*inkl. MwSt., Preis variiert nach Auflage der Zeitung.

Online Familien-Anzeigen:
für alles was wirklich zählt!
shop.rautenberg.media

Die nächste Ausgabe erscheint am:
Freitag, 15. Mai 2026
 Annahmeschluss ist am:
11.05.2026 um 10 Uhr

RAUTENBERG MEDIA Zeitungspapier –
 PEFC & FSC:
 Made of paper awarded the EU Ecolabel
 LIC no. NOR/011/002, supplied by Norske Skog

IMPRESSUM

STADTECHO LOHMAR

HERAUSGEBER, DRUCK UND VERLAG

RAUTENBERG MEDIA KG
 Kasinostraße 28-30 · 53840 Troisdorf
 HRA 3455 (Amtsgericht Siegburg)
 USt-ID: DE214364185
 Komplementär: Dr. Franz-Wilhelm Otten
 Tel. 02241 260-0
 willkommen@rautenberg.media

Verantwortlich für den redaktionellen Teil,
 gemäß § 18 Abs. 2 MStV:
 Nathalie Lang und Corinna Hanf
 Verantwortlich für den Anzeigenteil:
 Dunja Rebinski

VERANTWORTLICH FÜR DIE SEITEN DER STADT LOHMAR

Der Bürgermeister
 Rathausstraße 4 · 53797 Lohmar
 Fon +49 (0) 2246 15-0
 rathaus@Lohmar.de

Redaktion:
 Elke Lammerich-Schnackertz
 presse@Lohmar.de
 Fotos: Stadt Lohmar

ERSCHEINUNG wöchentlich

RUBRIKWEISE

INHALTLICHE VERANTWORTUNG

Politik (Mitteilungen der Parteien):

CDU	Florian Schröder
SPD	Gisela Becker
UWG	Hans Nix
Bündnis 90 / Die Grünen	Horst Becker

Die inhaltliche Verantwortung für die Beiträge in den oben genannten Rubriken liegt bei den jeweils benannten Personen bzw. Institutionen. Die Redaktion nimmt keine inhaltliche Prüfung dieser Beiträge vor.

Verteilung & rechtliche Hinweise

Kostenlose Hauszustellung in Lohmar. Keine Zustellgarantie. Einzelheft: 5,00 € zzgl. Porto (Bestellung über die Herausgeberin). Geschützte Warenzeichen sind meist nicht gesondert gekennzeichnet; fehlende Hinweise begründen kein Nutzungsrecht. Namentlich gekennzeichnete Beiträge geben nicht zwingend die Meinung der Redaktion wieder.

Pressematerial & eingesandte Inhalte

Eingesandtes Material wird nicht zurückgesandt. Ein Anspruch auf Veröffentlichung besteht nicht. Die Einreichenden haften für Inhalte, Recheklarheit und vollständige Quellenangaben. Mit der Einreichung wird Rautenberg Media ein einfaches Nutzungsrecht zur Veröffentlichung in Print- und Onlinemedien eingeräumt – auch für Bildmaterial. Die Einreichenden garantieren die Rechteinhaberschaft und stellen Rautenberg Media von Ansprüchen Dritter frei. Bei versehentlichem Weglassen von Namens- oder Quellenangaben verzichten sie auf daraus entstehende Ansprüche. Fremdbeiträge erscheinen auf Verantwortung der jeweiligen Einreichenden. Die Redaktion wählt aus und bearbeitet, übernimmt aber keine Haftung für Inhalte.

KONTAKT

MEDIENBERATERIN

Sarah Demond, Fon 02241 260-134
 s.demond@rautenberg.media

REPORTER

Ralf Marinello-Höhl, Fon 02241 1467951
 r.marinello-hoehl@rautenberg.media

VERTEILUNG

Regio Presse Vertrieb GmbH
 mail@regio-pressevertrieb.de
 regio-pressevertrieb.de

VERKAUF

Fon 02241 260-112
 verkauf@rautenberg.media

REDAKTION

Fon 02241 260-250 /-212
 redaktion@rautenberg.media

RAUTENBERG MEDIA ONLINE

rautenberg.media
 facebook.de/rautenbergmedia
 instagram.de/rautenberg_media



■ ZEITUNG
■ DRUCK
■ WEB
■ FILM

PRIVATE & GESCHÄFTLICHE KLEINANZEIGEN ONLINE BESTELLEN

www.rautenberg.media/kleinanzeigen

Angebote

Rund ums Haus

Sonstiges

ACHTUNG

>> FRÜHJAHRANGEBOT <<

Steinreinigung incl. Nanoimprägnierung für Terrasse, Hof, Garageneinfahrt usw. 5,-€/qm. Absolute Preisgarantie! Weitere Dienstleistungen rund ums Haus auf Anfrage. Kostenlose Beratung vor Ort.
 Tel. 0178/3449992
 M.S. Sanierungstechnik

Gesuche

Stellenmarkt

Hilfe gesucht für kleinen, privaten Pferdestall

in Lohmar zum Füttern 18.00 bis 19.00 Uhr und/oder vormittags an ein bis zwei Tagen pro Woche von 08.00 bis 12.30 Uhr auf Minijob-Basis. Bitte senden Sie Ihre Unterlagen unter Angabe der Chiffre-Nummer 2634 an
 verkauf@rautenberg.media



Das Herz eines
 Blauwals ist
 so groß
 wie ein
 Kleinwagen.

Ankauf Pelze 700 € / 9.500 €, Porzellan, Teppiche, Abendgarderobe, Näh-/Schreibmaschine, Bücher, Massivmöbel, Rollatoren, Schmuck, Puppen

0176/37003544 Frau Groß Mo-So 8/21 Uhr

Familien

ANZEIGENSHOP

GEBURT12.1
 43 x 90 mm
 ab 52,00€

HALLO WELT

Für alles was wirklich zählt!

shop.rautenberg.media

KLEINANZEIGEN
 PRIVAT & GESCHÄFTLICH

ONLINE BESTELLEN

rautenberg.media/kleinanzeigen

Ihre private*
 KLEINANZEIGE

bis 100 Zeichen
 in dieser Zeitung

ab **6,99€**

*gewerbliche Kleinanzeige ab 13,99 €

RAUTENBERG MEDIA



LOHMAR
STADTECHO

Online lesen: stachtecho-lohmar.de/e-paper

Die Seiten der Stadt ab Seite 4
 Stadt Lohmar

Jede Woche in Ihrem Briefkasten

HALLO PRESSESPRECHER/INNEN PRESSEBEAUFTRAGTE

der VEREINE – KIRCHEN – SCHULEN und
 anderer Organisationen

Akkreditieren Sie sich gleich jetzt
 für das CMSsystem von Rautenberg Media,
 um für diese Zeitung Artikel einzustellen:

<https://redaktion.rautenberg.media>

Wir freuen uns auf Sie!

RAUTENBERG MEDIA

■ ZEITUNG
 ■ DRUCK
 ■ WEB
 ■ FILM



Wie KI und Digitalisierung den Arbeitsmarkt verändern

Wenn Technologien ganze Arbeitsabläufe neu ordnen, verändert sich auch das Selbstverständnis vieler Beschäftigter. Die Digitalisierung hat diese Entwicklung angestoßen und künstliche Intelligenz verstärkt sie. Sie dringt in Bereiche vor, die früher als rein menschlich galten. Viele Arbeitnehmer erleben diese Dynamik zugleich als Chance und als Unsicherheit. Denn KI kann entlasten, aber auch infrage stellen, welche Fähigkeiten künftig wirklich zählen.

Was sich im Arbeitsalltag verändert

In vielen Berufen wandeln sich die Aufgaben spürbar. Routinarbeiten, die früher Zeit kosteten, werden zunehmend automatisiert. Das eröffnet neue Freiräume für kreative oder komplexere Tätigkeiten. Mitarbeitende können sich stärker auf Aufgaben konzentrieren, die Urteilsvermögen, Erfahrung oder Empathie verlangen. Gleichzeitig verlangen die digitalen Werkzeuge neue Kompetenzen. Technisches Grundverständnis wird immer wichtiger, ebenso die Fähigkeit, sich flexibel auf neue Abläufe einzustellen. Fachleute beobachten, dass sich klassische Berufsprofile auflösen, ändern und neue Rollen entstehen. Viele Beschäftigte müssen daher häufiger lernen, sich weiterbilden und flexibel bleiben.

Chancen und Herausforderungen für Arbeitnehmer

Durch KI entstehen neue Möglichkeiten, Arbeitsprozesse zu vereinfachen und den eigenen Arbeitsplatz produktiver zu gestalten. Digitale Assistenten können Wissen schneller zugänglich machen oder Aufgaben strukturieren. Das kann den Arbeitsalltag entlasten und zu mehr

Gestaltungsfreiheit führen. Gleichzeitig wachsen die Erwartungen. Mitarbeitende müssen bereit sein, technische Werkzeuge sinnvoll einzusetzen und sich auf veränderte Rollen einzulassen. Manche empfinden das als Bereicherung, Andere als Druck. Forschungsteams weisen darauf hin, dass KI zwar Tätigkeiten verändert, die Verantwortung für Entscheidungen aber häufig beim Menschen bleibt. Das führt zu neuen Abstimmungsprozessen und verlangt klare Aufgabenteilungen. Auch Fragen nach Qualifizierung, Weiterbildung und persönlicher Orientierung werden zentraler. Wer versteht, wie digitale Systeme funktionieren, kann die eigene Rolle eher stärken. Wer sich davon abgehängt fühlt, erlebt die Entwicklung als Herausforderung.

Wie Beschäftigte sich orientieren können

Für Arbeitnehmer bedeutet die rasante technische Entwicklung vor allem eines: neugierig bleiben. Fachleute empfehlen, offen für neue Werkzeuge zu sein und sich mit grundlegenden Funktionsweisen von KI vertraut zu machen. Auch der Austausch im Team oder mit Kolleginnen und Kollegen kann helfen, eigene Erfahrungen zu reflektieren und Unsicherheiten abzubauen. Weiterbildung wird zu einem langfristigen Begleiter des Berufslebens und viele Einrichtungen unterstützen diesen Weg mit praxisnahen Angeboten. Am Ende entsteht ein Arbeitsmarkt, der sich ständig weiterentwickelt und den Beschäftigten neue Perspektiven eröffnet, wenn sie bereit sind, ihren Platz darin aktiv mitzugestalten.

Haben Sie Fragen zur Verteilung dieser Zeitung?

Nutzen Sie bitte unseren Online-Service auf www.regio-pressevertrieb.de

DANKE, dass Sie uns lesen.
Wir freuen uns auf Ihr Feedback.

REGIO • pünktlich • zielgerichtet • lokal
PRESSEVERTRIEB GmbH
Die Zeitungszustellgesellschaft der RAUTENBERG MEDIA KG



WIR sind ein mittelständisches Medienhaus in Troisdorf. **Zur Erweiterung unserer Teams suchen wir eine/n**

TEAM REGIO PRESSEVERTRIEB GmbH

Kaufm. Sachbearbeiter (m/w/d)

Teilzeit 30-35 Std.

Du bist zuverlässig und teamfähig, hast eine kaufmännische Ausbildung und verfügst über gute Deutschkenntnisse. Telefonie-Erfahrung, Arbeitsorganisation und sichere PC-Kenntnisse (Word, Excel etc.) sind für Deine neue Aufgabe wichtig. Idealerweise konntest Du Erfahrungen bei der Post machen.

Aufgaben: Du kümmerst Dich zusammen mit Kolleg:innen um die reibungslose Verteilung der Städte- und Gemeindezeitungen, erstellst Arbeitsverträge und beantwortest telefonisch Fragen zu diesem Thema.

Wir bieten Dir eine interessante und abwechslungsreiche Teilzeitstelle (30-35 Std.) bei der REGIO PRESSEVERTRIEB GmbH, die eine Tochterfirma von Rautenberg Media ist und ausschließlich für die gute und pünktliche Verteilung der Städte- und Gemeindezeitungen in die Haushalte steht.

Wir freuen uns auf Dich! Bitte Bewerbung per E-Mail an:

TEAM HR | karriere@rautenberg.media
Stichwort: REGIO PRESSEVERTRIEB GmbH

TEAM VERKAUFSSKOORDINATION

**Vertriebsassistent
Innendienst** (m/w/d)

Teilzeit oder Vollzeit 37,5 Std.

DU hast:

Freude am Kontakt mit Menschen, bist serviceorientiert, telefonierst gerne und verfasst stilsichere E-Mails. Du kannst dich schnell in Kunden hineinversetzen und findest passende Lösungen für neue Anliegen.

Aufgaben:

- Erarbeiten passender Kommunikationsstrategien für Kunden sowie Unterstützung der Medienberatung im Verkaufsinendienst
- Enger Austausch mit unterschiedlichen Abteilungen in unserem Medienhaus
- Pflege von Bestandskunden sowie Neukundenakquise
- Willkommen heißen von Gästen, die das Medienhaus kennen lernen wollen
- Eventplanung
- Allrounder bei Fragen zu unseren Medienprodukten

WIR bieten Dir:

- flexible Arbeitszeiten
- familienfreundliche Rahmenbedingungen

Wir freuen uns auf Dich! Bitte Bewerbung per E-Mail an:

TEAM HR | karriere@rautenberg.media
Stichwort: TEAM VERKAUFSSKOORDINATION

Benefits bei RAUTENBERG MEDIA



EIGENE ERNTE

Gemüsejungpflanzen,
Kräuter, Erden, Zubehör ...



ÜBER 40 JAHRE

BREUER

HIER MACHT GÄRTNERN SPASS ...



BEET & BALKON

Riesige Auswahl an Sommerblumen, beste Gärtnerqualität, attraktive Preise, dazu tolle Pflanzgefäße und mehr ...



STÜCK NUR
4,99*

BREUER'S TOP-PREIS

GARTENKLEINGERÄTE

Esschert's Garden | versch.
Ausführungen | rostfreier
Edelstahl | Holzgriffe aus
FSC-zertifiziertem Holz

MUTTERTAG

SO., 10. MAI

CHRISTI HIMMELFAHRT

DO., 14. MAI

11–16 UHR GEÖFFNET**

Komm gern auch am Feiertag
bei uns einkaufen. Ein Besuch
in unseren Cafés macht den
Ausflug perfekt.

*Angebot gültig 08.–14.05.26, solange der Vorrat reicht.

Pflanzen Breuer e.K. HENNEF

Emil-Langen-Straße 6 . Tel.: 0 22 42/91 55 40

Pflanzen Breuer e.K. SANKT AUGUSTIN

Am Apfelbäumchen 1 . Tel.: 0 22 41/31 57 77

www.pflanzen-breuer.de

Mo.–Fr. 9:00–19:00 Uhr . Sa. 9:00–18:00 Uhr . So. + Feiertage 11:00–16:00 Uhr** (**Kein Verkauf von Möbeln/Geräten.)

