

Wir schätzen Immobilien und bewerten sie...

kostenlos!

zu verkaufen - Lohmar



7
273 m² 1990 556 m²
Gas: 126 kWh, C
1.290.000,- *

5 moderne Neubauwohnungen

provisionsfrei! Nur noch 1 Wohnung!



zu vermieten - Siegburg



4 115 m² 1981
Gas: 102 kWh, D
1.300,- + NK

zu verkaufen - St. Augustin



5 1974 339 m² 129 m²
Gas: 117,47 kWh, D
339.000,- *

barrierefreies und zentrales Wohnen in Lohmar Stadt

Wir errichten ein modernes, freistehendes Wohnhaus mit insgesamt 5 Einheiten in Massivbauweise. Alle Wohnungen verfügen über Balkone oder Terrassen. Die jeweiligen Einheiten haben eine Größe von ca. 79 m² bis 133 m² Wohnfläche, welche sich auf 2-4 Zimmer Wohnungen verteilen. Das Haus wird komplett barrierefrei konzipiert und entspricht einem hohen Standard an energieeffizientem Wohnen. z.B. Wohnung Nr. 3 ca. 93 m², 3 Zi. Fertigstellung Ende 2024

490.500,- zzgl. 1 Außenstellpl. 10.000,- + 1 Innenstellpl. 20.000,- =520.500,- €

zu verkaufen - Lohmar



6 1989 108 m² 282 m²
Gas: 122 kWh, D
349.000,- *

Mühlenstraße 50a in Siegburg

02241/1743-0

info@immobilien-dp.de



DEUTSCH+PARTNER
IMMOBILIEN **d+p**
www.immobilien-dp.de

* zzgl. 3,57% Provision

ENGEL & VÖLKERS

Wir wünschen Ihnen einen guten Start
in ein neues und erfolgreiches Jahr 2024!



LOHMAR

+49 (0) 2241 25 35 70 | siegburg@engelvoelkers.com
engelvoelkers.com/siegburg

NOTDIENSTE

WIR SIND RUND UM DIE UHR FÜR SIE DA!



110 POLIZEI

112 FEUERWEHR



APOTHEKEN-NOTDIENST

Apotheken-Notruf 0800 00 22833

Freitag, 29. Dezember

Markt-Apotheke

Am Markt 7, 53783 Eitorf, 02243/80088

Samstag, 30. Dezember

Wald-Apotheke

Hochstr. 16, 51545 Waldbröl, 02291/901034

Sonntag, 31. Dezember

Löwen-Apotheke

Bahnhofstr. 1, 53783 Eitorf, 02243/2894

Montag, 1. Januar

Bahnhof-Apotheke

Bahnhofstr. 26A, 53783 Eitorf, 02243/6177

Dienstag, 2. Januar

Bröltal-Apotheke OHG

Brölstr. 6, 53809 Ruppichteroth, 02295/5171

Mittwoch, 3. Januar

Siegtal-Apotheke

Siegtalstr. 34, 51570 Windeck, 02243/2503

Donnerstag, 4. Januar

Burg Apotheke

Waldbroler Straße 24, 51570 Windeck, 02292/2900

Freitag, 5. Januar

Löwen-Apotheke

Bahnhofstr. 1, 53783 Eitorf, 02243/2894

Samstag, 6. Januar

St. Laurentius-Apotheke

Auf der Niedecke 4, 51570 Windeck, 02292/2340

Sonntag, 7. Januar

Markt-Apotheke

Am Markt 7, 53783 Eitorf, 02243/80088

Angaben ohne Gewähr

Rat und Hilfe

AIDS-Hilfe Rhein-Sieg e.V.

Jeden Dienstag anonym

HIV-Schnelltest: 9.30 bis

13 Uhr, 02241/97 999 7

info@gesundheitsagentur.net

Tierärztlicher Notdienst

In Notfällen rufen Sie bitte den

Haustierarzt an, dort erfahren

Sie den notdiensthabenden

Tierarzt.

Lotsenpunkt Lohmar

jeden Mittwoch

von 10 bis 12 Uhr

Kirchstraße 24, 53797 Lohmar

02246/91548517

www.lotsenpunkt-lohmar.de

Hilfe für Menschen im Alter

Telefon: 02241/2503133

Fax: 02241/72525

spoddig@

diakonie-sieg-rhein.de

Freiwilligen-Agentur

Kontakt erfolgt über Frei-

willigen-Agentur Siegburg,

02241/25 215 20

Freiwilligen-agentur@

diakonie-sieg-rhein.de

Sprechstunden nach Verein-

barung

Kinder- und Jugendtelefon

Montag bis Samstag:

14 bis 20 Uhr

Telefon: 116111

Selbsthilfegruppe

für seelische Gesundheit

Emotions-Anonymous / EA

Wir teilen im Gespräch Erfah-

rung, Kraft und Hoffnung,

samstags ab 18.15 Uhr,

Markt 1, im Club,

Sankt Augustin.

EA-Sankt-Augustin@web.de

Silke: 0151 16573691

Helma: 02241/9995226

Selbsthilfe-Kontaktstelle

Träger: Der Paritätische NRW

Landgrafenstr. 1 |

53842 Troisdorf

Telefon 02241 94 99 99

Montag und Mittwoch

9 - 14 Uhr

Donnerstag 13 - 18 Uhr

und nach Vereinbarung

Ergänzende Unabhängige

Teilhabe-Beratung Rhein Sieg (EUTB)

Träger: Der Paritätische NRW

Landgrafenstraße 1 / Siegler

Straße 100 (barrierefrei)

53842 Troisdorf

02241 2014296

teilhabeberatung-rhein-

sieg@paritaet-nrw.org

Offene Sprechstunde:

dienstags 10 bis 13 Uhr und

Individuelle Beratungster-

mine nach Vereinbarung

Diese Angebot richtet sich an

Menschen mit Beeinträch-

tigungen

Kontaktbüro Pflegeselbsthilfe Rhein-Sieg-Kreis

Rhein-Sieg-Kreis

Landgrafenstraße 1, Troisdorf

02241 49 39 301

pflgeselbsthilfe-rhein-sieg@

paritaet-nrw.org

Angebot für pflegende Ange-

hörige

• **Heimweg-Telefon**

Für alle, die sich vom mulmigen Gefühl auf ihrem nächtlichen Weg mit einem netten Gespräch ablenken lassen möchten.

030 120 74 182

So. - Do. 20:00 - 24:00 Uhr

Fr. - Sa. 22:00 - 4:00 Uhr

ALLGEMEINE NOTDIENSTE

• Polizei-Notruf **110**

• Feuerwehr/ Rettungsdienst **112**

• Ärzte-Notruf-Zentrale **116 117**

• Gift-Notruf-Zentrale **0228 192 40**

• Opfer-Notruf **116006**



Rohrreinigung Rademacher

- 🔌 Rohrreinigung (WC - Küche - Keller - Bad)
- 🔌 Kanal TV - Untersuchung
- 🔌 Kanal-Sanierung (Ohne Aufzugraben)
- 🔌 Rückstausicherung



Ihr Ansprechpartner Für Ihre Region

Herr Schreiber

0151 70 89 47 50

24H

PLAMECO
SPANNDÉCKEN

morgen schöner wohnen

Neue
Öffnungs-
zeiten



Plameco live erleben:
Wir beraten Sie!
Dienstags von 14 - 18
und Freitags "NEU"
immer von 11 - 15 Uhr

Plameco-Spanndecken

Gregor Blechinger

Frankfurter Str. 493, 51145 Köln Porz-Urbach

📞 02203 / 9655044 | plameco.de

*Außerhalb der gesetzlichen Öffnungszeiten, keine Beratung, kein Verkauf!

Auf die Engel der Stiftung ist Verlass

Bürgerstiftung verteilte 300 Geschenke an Ältere und an Kinder



Vorweihnachtliche Bescherung im Altenheim mit (stehend von links) Julia Funken, Lieselore Neu, Ingrid Eschweiler, Heinrich Wölken, Gabriele Willscheid, Renate Krämer, Dieter Oppermann und Anja Netterscheid sowie (vorne sitzend) Ria Müller, Ingrid Hoffmann, Brigitte Netterscheid, Helga Albeck und Walter Inden-Lohmar. Foto: BürgerStiftungLohmar

Persönlich konnten Brigitte und Anja Netterscheid mit Dieter Oppermann ihre Geschenke an Helga Albeck und Walter Inden-Lohmar überreichen.

Ein Lächeln, ein Lachen, ein Strahlen: Das ist der Dank an die Engel der BürgerStiftungLohmar. Alle Jahre wieder bereiten sie älteren Menschen und Kindern, die nicht gerade auf Rosen gebettet sind, kleine Weihnachtspresents und können die Freude und den Dank doch nie persönlich entgegennehmen. Jetzt gab es für die 83jährige Lohmarerin Brigitte Netterscheid und ihre in Berlin lebende Tochter Anja mit ihrem Lebensgefährten Dieter Oppermann eine Ausnahme. Sie durften dabei sein, als Stiftungsvorsitzende Renate Krämer und Geschäftsführerin Gabriele Willscheid die Geschenke im evangelischen Altenheim in Lohmar verteilte. Persönlich überreichten Brigitte und Anja Netterscheid prallgefüllte Weihnachtstüten an Helga Albeck und Walter Inden-Lohmar. Die 90jährige hatte sich Pflegeprodukte gewünscht, der 84jährige gesunden Rotbäckchen-Saft. Und beide staunten „Bauklötze“, als sie die Tüten auspackten. Da beschenkt eine 83jährige eine 90jährige! Warum macht sie das? „Ich will anderen eine Freude machen“, sagt Brigitte Netterscheid, auch wenn sie sich den Dank nur vorstellen kann: „Ich bin mir sicher, dass sich die älteren Menschen freuen.“ Sie hatte in der Familie auch den Stein ins Rollen gebracht. Als sie

von der Weihnachtsaktion der Bürgerstiftung „Engel für Ältere und kleine Engelchen“ erzählte, sagte ihre Tochter spontan: „Da will ich auch mitmachen.“ Das war 2016. Mit jeweils einem Geschenk fing es an, „inzwischen haben wir uns auf acht Wunschzettel gesteigert“, erzählt Anja Netterscheid. „Die Drei gehören zu unseren treuesten Engeln“, lobt Gabriele Willscheid, und deshalb sollten sie diesmal auch bei der Bescherung dabei sein, stellvertretend als Dank auch an die vielen

anderen Engel. Normalerweise müssten die Beschenkten anonym bleiben, denn „viele Bedürftige schämen sich ihrer Armut“, weiß die Geschäftsführerin. Umso mehr freut sich Gabriele Willscheid, dass auch diesmal wieder so viele Lohmarerinnen und Lohmar ein Herz gezeigt haben für jene, die auf der Schattenseite des Lebens stehen: „Auf unsere Engel ist Verlass“, meint sie. So konnte die Stiftung auch in diesem Jahr wieder sage und schreibe rund 300 Presents an Ältere und an Kinder aus bedürftigen Familien verteilen. Im Nu waren die Wunschzettel von

den Weihnachtsbäumen im Gartencenter Ramme, bei der VR-Bank sowie der Kreissparkasse in Lohmar und Wahlscheid gepflückt und die meist liebevoll verpackten Presents pünktlich an den Standorten abgegeben. Der Inhalt der Presents, warme Kleidung, Hygieneartikel, Lebensmittel und Einkaufsgutscheine für Supermärkte, zeigten einmal mehr, wie groß die Not bei vielen Menschen in Lohmar auch heute noch sei, betont die Geschäftsführerin. Umso dankbarer ist sie, dass trotz Inflation, Krisen und Kriegen die Spendenfreude nicht nachgelassen habe.

Anzeige

Erlesene Teppichkunst verdient die richtige Kosmetik



Orient-Teppich-Handel

Waschen ist günstiger als Neukauf!

Kierpaczy
 Burgstr. 59 • 53757 Sankt Augustin-Menden
 Tel.: 0 22 41 / 8 79 96 99 oder
 0 22 24 / 9 89 67 22



**Waschaktion
30%**

**30% Rabatt auf
Polsterreinigung und
Restaurierung**

- Waschen von Teppichen aller Art • Reparaturen • Kanten • Fransen •
- Rückfettung • Auslage eines Gegenstücks während der Waschzeit •
- **kostenloser Bring- und Abholdienst •**

! Wir machen keine Telefonwerbung und keine Werbung an der Haustür!

Besuchen Sie uns in unserem Ladenlokal in der Bahnhofstraße 11 in Bad Honnef

Alle Mitarbeiter kommen von der Burgstr. 59, Sankt Augustin-Menden

Dem begabten **RSAK** Kind zuliebe!

staatlich anerkannt  staatlich anerkannt

KUNSTKOLLEG gGmbH
GESAMTSCHULE, BERUFLICHES
GYMNASIUM FÜR GESTALTUNG

5. bis 10.-, 11. bis 13. Klasse:
Abitur, Fachabitur,
Mittl. Reife, Hauptschulreife

**AKADEMIE FÜR
KUNST & DESIGN**

Vollzeitstudium Grafik-Design
RSAK-DIPLOM
Ziel: Bachelor Professional
mit integrierter
Fachhochschulreife bei Bedarf

Lernstand+Abi.:NRW-Spitze **8-Jahres-Rückblick: Alle im Job**



Wehrstr.143+12•53773 Hennef•Tel.:02242-2141/9698860•www.rsak.de

Weihnachtsmesse im Evangelischen Altenheim Lohmar



von HJ Speer

Die KFD Lohmar hatte am Freitag, 22. Dezember, 10 Jahre diese Messe für die Heimbewohner organisiert. Auch wie bisher hat der frühere Pfarrer Markus Feggeler die Messe vorbereitet und geleitet. Hatte er Heimweh? Und immer dabei der Pfarrchor St. Cäcilia Lohmar. Klaus Borchert hatte den

musikalischen Anteil vorbereitet und geleitet. Für alle Heimbewohner war es wieder die Möglichkeit, ohne Probleme an einer Messfeier teilzunehmen. Dem entsprechend groß waren Freude und Dank von Heimbewohnern und Heimleitung. Nachher gab es noch viele persönliche Begegnungen.

WINTERPREIS-MARKISEN



**KLUGE KÖPFE
KAUFEN JETZT &
SPAREN RICHTIG!**

GILT AUCH FÜR NEUBEZUG
ALLER FABRIKATE

75 JAHRE RHEINISCHE
FRANZ AACHEN
MARKISENMANUFAKTUR
ZELTE UND PLANEN GMBH

Infos & Termin unter: **0228 - 46 69 89**
Röhfeldstr. 27 · 53227 Bonn-Beuel · www.franz-aachen.com

MARKISEN + MARKISENTÜCHER + WINTERGARTENBESCHATTUNGEN + GLASDÄCHER + SCHIRME + SEGEL + TEXTILE KONFEKTION

Glückliches neues Jahr!

Happy New Year <> Bonne Anné

Liebe Leserinnen und liebe Leser, verehrte Kundinnen und Kunden, in diesem Jahr warten nicht nur 365 frische, neue Tage auf uns, sondern es gibt dank Schaltjahr einen weiteren Bonustag, den 29. Februar 2024. Eine Ausnahme, etwas Besonderes, ein Highlight - vielleicht lassen Sie uns wissen, was Sie sich für diesen besonderen Tag, den es nur alle vier Jahre einmal gibt, vornehmen. Werden Sie den Bonustag einfach „blaumachen“, sich etwas Besonderes gönnen, vielleicht sind Sie genau an diesem Tag geboren und freuen sich auf einen „richtigen Geburtstag“? Möglicherweise wird es einfach ein entspannter, glücklicher Donnerstag mit guten Freunden und einem Gläschen Champus „auf die nächsten vier Jahre“ - schreiben Sie uns gerne an redaktion@rautenberg.media mit dem Betreff: 29. Februar 2024 - wir sind gespannt darauf, was Sie planen und worauf Sie sich heute schon freuen!*

Wir wünschen Ihnen allen einen wunderschönen, grandiosen Start in das Jahr 2024.

Glück, Freude, Lachen, Erfolg und Erfüllung mögen Sie an jedem neuen Tag begleiten und Ihnen - spätestens am Abend - ein zufriedenes Lächeln auf die Lippen zaubern.



Selbstverständlich wünschen wir Ihnen Gesundheit und bei allem Tun (und Lassen / was manchmal noch schwerer ist) viel (Glücks-)Schwein! Wir freuen uns darauf, mit Ihnen in dieses neue Jahr zu starten!

Herzliche Grüße
Ihre
Siri Rautenberg-Otten
mit allen Mitwirkenden
RAUTENBERG MEDIA

*Wenn Sie mögen, veröffentlichen wir Ihre Beiträge in aller Kürze in unseren Publikationen.

Figurentheater Köln zu Gast im Kindergarten Scheiderhöhe

„Vorhang auf für das Winterwunder“

Am 6. Dezember war nicht nur der Nikolaus zu Gast im Kindergarten Scheiderhöhe, sondern auch das Figurentheater Köln. Andreas Blaschke fing bereits um 7 Uhr an, die kleine Überraschung vorzubereiten. Pünktlich um 9 Uhr öffneten sich dann die Türen und es hieß: „die Kleinen nach hinten und die Großen nach vorne“ und „Vorhang auf für das Winterwunder“.

Die Zwei- bis Sechsjährigen erlebten, wie Kasper und seine Tante Frieda auf ein Weihnachtswunder hinarbeiteten: Kasper machte sich, begleitet von seinem Hund Schnuffel und seinem Elektroschlitten mit Zentralheizung, auf dem Weg zu König Winter.

Kinder unterstützen Kasper im „Kampf“ gegen den Eisriesen

Die Kinder staunten Bauklötze und unterstützten Kasper mit lautstarken Rufen im „Kampf“ gegen den Eisriesen. Dem kleinen Anton war der Eisriesen kurzzeitig nicht so ganz geheuer: Er versteckte sich mit einem der Erziehenden zwischenzeitlich hinter einem Stuhl. Sicher ist sicher. Doch als der Zauber-Schneezapfen am Schlitten von Kasper geschmolzen wurde, war der süße Eisriesen mit der Knubbelnase plötzlich handzahn - und auch Anton nahm wieder neben seinen Kindergartenfreunden Platz.

Der kleine Connor rief laut „Hallo“, als der Rabe zwar zu hören, aber noch nicht zu sehen

war. Auch vor Änderungen im Drehbuch schreckten die Kinder nicht zurück: So wurden aus den Schneeflocken von Andreas Blaschke kurzerhand Schneeflocken. Kurz gesagt: Die Kids waren mittendrin und nicht nur dabei.

Stauende und glückliche Kinder im Kindergarten Scheiderhöhe

Gemeinsam wurde gesungen und geklatscht, bis der Schneemann zum Leben erwachte und Kasper und seine Tante Frieda tatsächlich zusammen mit den Kindern und den Erziehenden des Kindergartens Scheiderhöhe ihr Weihnachtswunder erlebten. Zurück blieben viele staunende Kinder die, wie der fünfjährige Felix, das Puppentheater „richtig cool“

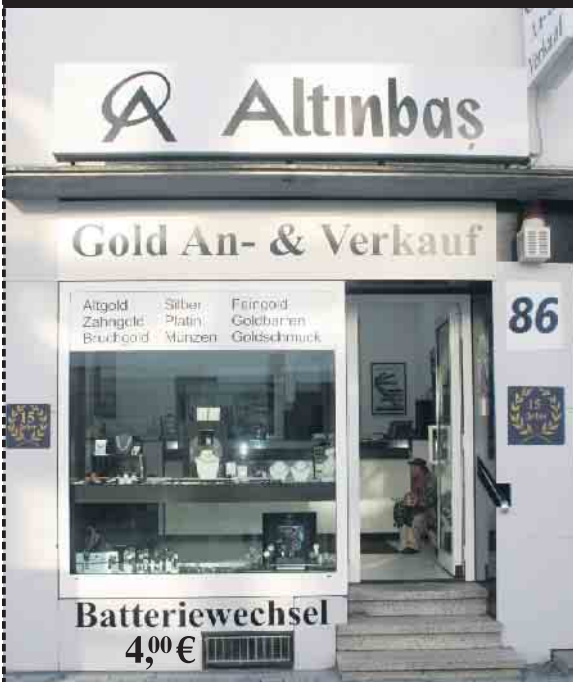


Das Winterwunder im Kindergarten Scheiderhöhe.

Foto: Andreas Blaschke

finden oder wie Lara, ebenfalls fünf Jahre alt, die den Eisriesen „total süß“ fand. Ein Dank gilt dem Förderverein des Kindergartens Scheiderhöhe, der diese Überraschung zusammen mit dem Kindergarten geplant und finanziert hat.

Seit 20 Jahren in Troisdorf



GOLD UND SILBER ANKAUF

Sofortige Barauszahlung

Fragen Sie uns – Verkaufen Sie ihr Gold nicht ohne Vergleichsangebot!

VERGLEICH MACHT REICH!

Für Goldankauf bitte einen Termin vereinbaren!

Infos unter: **02241 - 9744761**

Batteriewechsel 4,00 €

Große Auswahl an Trau- und Verlobungsringen vor Ort www.trauringe4u.de

Altgold-Silber-Platin-Barren-Münzen-Besteck

Medaillen und Zahngold (auch mit Zähnen)

Ankauf von versilbertem Besteck (80 / 90 / 100 Auflage)

Ankauf von Marken-Uhren

Öffnungszeiten:
Mo. - Fr. 10.00-17.00 Uhr durchgehend
Sa. 10.00-14.00 Uhr
Termine nur nach Vereinbarung

Gerne Hausbesuche nach Terminvereinbarung! Kein Weg ist mir zu weit!

Kölner Straße 86 (gegenüber der Kreissparkasse) • Telefon: 02241/9744761

Ein Wunsch für „unsere“ Kita

Evangelische Kindertagesstätte Regenbogenhaus in Lohmar Birk

Unsere Kita ist alt. Ja, fast 50 Jahre Kitabetrieb haben größere und kleinere Spuren hinterlassen. Neben an ein schicker Kita-Neubau und die Gerüchteküche brodelt mehr denn je.

Was ist denn jetzt mit der alten Kita? Wir sind Eltern. Eltern der Kinder, die ihre Kita lieben. Die hier statt Gerüchte kochen, Sandkuchen backen. Wir lieben unsere Kinder, deshalb liegt uns diese Kita besonders nah am Herzen.

1974 errichtet, ist das was damals neu war, heute veraltet. Der Zahn der Zeit ist wenig barmherzig. Im Außengelände mussten in den letzten beiden Jahren die alten Spielgeräte aus Sicherheitsgründen demontiert werden.

Und dennoch, im Inneren schlägt das Kita-Herz mit voller Power. Täglich finden hier 44 Kinder ein motiviertes Team, liebevoll und pädagogisch eingerichtete Räume zur Entfaltung kindlicher Kreativität und Neugierde. In unserer Turnhalle zum Beispiel gibt es Aerial-Tücher, in denen die Kinder unter fachkundlicher Anleitung leichte Elemente des Aerial Yoga lernen können. Dieses spezielle Angebot kann nur ermöglicht werden, weil die pädagogischen Fachkräfte ihre beruflichen und privaten Qualifikationen in den verschiedenen Bereichen in den Kitaalltag einfließen lassen und somit jeder Kitatag zu einem Erlebnis wird. Unsere alte Dame ist ein warmherziger offener Ort, an dem die Kinder gleichzeitig Ausgangs- und Mittelpunkt sind. Das allein ist schon ein Grund sich

für Kinder und für Kita im Allgemeinen einzusetzen. Den Kindern eine Stimme zu geben, denn jede Kita zählt.

Nur der Gedanke daran, dass es eine Kita weniger geben könnte, ist gruselig und für uns Eltern undenkbar! Deshalb möchten wir mit einem guten Beispiel voran gehen!

Mut machen Wege zu finden um altes neu zu gestalten. Fit für den Klimawandel zu machen und gleichzeitig attraktiv für Kinder, Familien und Mitarbeiter zu sein. Ein gutes Betriebsklima ist gerade in Zeiten wie diesen zu bewahren wie ein wertvoller Schatz. Und das geht nur gemeinsam.

Deshalb haben sich hier Eltern, das pädagogische Team, das Presbyterium der ev. Emmaus Gemeinde und der Träger Evangelischer Kirchenkreis an Sieg und Rhein gemeinsam auf den Weg gemacht.

Die Zukunft beginnt jetzt. Heute ist das, was wir Morgen sehen können. Und wir wollen heute und Morgen einen Kindergarten sehen, in dem Kinder geborgen wachsen können, in dem jedes Kind seinem Recht nach Unversehrtheit und Bildung nachkommen kann. In dem Kinder den Herzschlag der Natur erleben können, in dem die Bedürfnisse der Kinder wertgeschätzt werden und Kinder eine Stimme haben, in dem sich Eltern und Familien willkommen fühlen und in dem Zusammengehörigkeit und Miteinander gelebt werden. In dem Vernetzung und Austausch möglich sind und in dem Projekte gemeinsam verwirklicht



werden.

Wir haben in diesem Jahr mit viel vor allem ehrenamtlichen Engagement die Basis für ein großes finanzielles Projekt gelegt. Die Kita benötigt dringend einen barrierefreien Zugang zum Außengelände. Ausreichenden Sonnenschutz für die Kinder und die MitarbeiterInnen sowie neue Spielgeräte. Grundsatz ist hier bestehendes in neues zu integrieren, naturnah und ökologisch sinnvoll. Die Kosten dafür übersteigen das Budget, dass zur Verfügung steht um ein dreifaches. Alleine hätten weder Träger noch Kirchengemeinde dafür aufkommen können.

Alles in allem waren es bescheidene Aussichten. Kein Geld ist ein mächtiger Grund aufzugeben. Aber 44 glückliche Kinder von Morgen und in den nächsten 50 Jahren noch viel mehr glückliche Kinder sind ein noch stärkeres Argument weiter nach Möglichkeiten zu suchen. Und plötzlich öffnete sich eine Tür. Ein Jahr Vorbereitung, ein Antrag, eine Präsentation, noch ein Antrag und viele Gespräche später, warten wir

nun auf den Zuwendungsbescheid der Bezirksregierung Köln um unser LEADER- Projekt umzusetzen.

In 2024 heißt es bei uns: „Hallo Baustelle“ Wir freuen uns auf eine spannende, erlebnisreiche und erfolgreiche Bauphase und machen unsere Kita gemeinsam fit für Morgen!

Wir wünschen uns für unsere Kita, für unsere Kinder und für alle Kinder die noch kommen werden: Menschen, denen Kinder und Kita wichtig sind. Die uns mit Tatkraft an Bautagen oder gerne einer Spende an unseren Förderverein unterstützen möchten. Menschen, die Lust haben uns bei unserem Projekt zu helfen und ein Stück Dorfgeschichte weiterzuschreiben sind herzlich in die Projektgruppe eingeladen!

Unser Förderverein:

Freunde und Förderer des Kindergartens der ev. Kirchengemeinde Lohmar in Birk e.V. Kreissparkasse Köln IBAN:

DE49 3705 0299 0063 00006

Wenden Sie sich gerne per E-Mail an die Projektleitung:

Nadja.Volberg@ekir.de

ANZEIGEN · PROSPEKTEVERTEILUNG DRUCKE · WEB-AUFTRITTE · FILM

Rufen Sie mich an und vereinbaren Sie einen Termin mit mir.



Wir rücken Ihre Produkte und Dienstleistungen, die gesamte Leistungsfähigkeit Ihres Unternehmens, individuell nach Ihren Wünschen, ins richtige Licht.

ZEITUNG Lokaler geht's nicht. **DRUCK** Satz, Druck, Image. **WEB** 24/7 online. **FILM** Perfekter Drehmoment.



MEDIENBERATERIN
Sarah Demond

FON 02241 260-134

E-MAIL s.demond@rautenberg.media

TV 08 Lohmar Basketball: U12 nun Tabellenführer

Das Team schlägt Mondorf in einem Thriller



Die siegreiche U12

Zu einem wahren Thriller entwickelte sich das Spiel der U12 der Lohmar Lions gegen den ungeschlagenen Tabellenführer aus Mondorf. Die Lions konnten bis auf Niclas Stommelen und Felix Klein in kompletter Besetzung antreten, zudem gab Charlotte Köder ihr Debut als Schiedsrichterin.

Es zeigte sich schnell, dass da zwei Teams auf Augenhöhe agierten: 8-8 nach dem ersten Achtel, 14-14 nach 10 Spielminuten.

Im dritten Achtel konnte sich der Gast aus Mondorf erstmals leicht absetzen (19-23), zugleich stieg aber bereits jetzt die Foulbelastung seiner beiden entscheidenden Spieler. Bis zur Halbzeit hatten sich die

Lions wieder auf 30-31 herangearbeitet.

Nach der Pause zunächst wieder Vorteile für den Gast, die Lions lagen nach 30 Spielminuten mit 44-47 im Hintertreffen, und auch nach dem siebten Achtel blieb der Rückstand konstant (54-57), allerdings hatte der Topscorer des Gegners nun bereits vier Fouls gesammelt und konnte nur noch vorsichtig agieren.

Das letzte Achtel bestritten die Lions in der Besetzung Zino Ben Salah, Nik Tiemann, Elias Wertenbruch und Phil Krieger und insbesondere Letzterer war von den Mondorfern nur noch durch Fouls zu bremsen, so dass Mondorf



Herren 2 nach dem Erfolg

seine beste Spielerin nach ihrem fünften Foul auswechseln mußte. Zwei Minuten vor dem Spielende gingen die Lions dann mittels eines verwandelten Rebounds durch Elias Wertenbruch erstmals mit 60-59 in Führung, Mondorf konnte noch mal kontern, ehe Nik Tiemann dann kurz vor dem Ende den 62-61-Erfolg eintütete.

Die U18 trat beim Hennefer TV an und tat sich dort lange schwer, ehe es im dritten Viertel nach der Umstellung auf Raumverteidigung gelang, einen entscheidenden Vorsprung herauszuspielen zum späteren 70-63-Erfolg.

Die U16.1 ließ dem ersten Saison-erfolg gleich den zweiten folgen: Beim Nachbarn Neunkirchener TV gewann das Team mit 61-44.

Die U14.1 hatte beim Heimspiel gegen die Troisdorfer LG wenig Probleme mit dem Gegner und gewann deutlich mit 86-45.

Die Herren 2 gewann nach einer Gala von Center Frank Zimmermann - der einen Karriererekord von 45 Punkten aufstellte - gegen die BG Bonn 5 mit 71-61.

Beckenbodentraining für Frauen beim TV Donrath

Die Ursachen für eine Beckenbodenschwäche sind so vielfältig wie die Symptome. Geburten, Operationen, zu schweres Heben, neurologische Erkrankungen, Östrogenmangel und eine allgemeine Bindegewebsschwäche sind nur einige der möglichen Gründe. Jede dritte Frau leidet

unter dieser Einschränkung der Lebensqualität. Der Beckenboden kann stützen, verschließen, öffnen und halten. Das lässt sich durch entsprechendes Verhalten und gezielte Übungen trainieren. Entscheiden Sie sich für ein Mehr an Lebensqualität und Freiheit. Melden Sie sich frühzeitig an.

Ab Mittwoch, 17. Januar 2024, 11 bis 12 Uhr bietet der TV Donrath unter Anleitung von B-Trainerin Pia Rochulus im Kirchtreff Donrath Beckenbodentraining an.

Weiterführende Informationen finden Sie auf der Homepage des TVD: www.tv-donrath.de.

Endlich auch Yoga beim TV Donrath

Entdecke die Magie von Yoga in unserem einladenden Yogakurs! In einer entspannten Atmosphäre bieten wir eine ausgewogene Mischung aus sanften Yoga-haltungen (Asanas) und beruhigendem Atemübungen. Egal, ob du ein erfahrener Yogi oder Anfänger bist, unsere Yoga-lehrerin Bea unterstützt dich dabei, in deine eigene Praxis

einzutreten. Wenn dich Rückenschmerzen im Alltag quälen, hast du mit Yoga ein geeignetes Mittel, deine Schmerzen zu lindern. Im Yoga geht es um Selbstfürsorge, die Möglichkeit gezielt Stress abzubauen, körperliche Flexibilität zu fördern und innere Ruhe zu finden. Komm vorbei, bring deine Matte mit und lass uns

gemeinsam eine Auszeit für Körper und Geist genießen!

Ab Mittwoch, 10. Januar bietet der TV Donrath unter Anleitung von Bea, einer erfahrenen Yogatrainerin vormittags einen Yogakurs an. Weitere Informationen zur Anmeldung finden Sie auf der Homepage des TV Donrath unter www.tv-donrath.de, Anmeldungen direkt bei info@bearusu.de.

**TASCHENGELD
VERBESSERN!?**
GANZ EINFACH ALS
AUSTRÄGER/*/IN!

Wenn Du mindestens
13 Jahre alt bist,
schreib uns eine
WhatsApp Nachricht*
+49 2241260380

*Bitte unbedingt Namen, Straße,
Ort und Telefonnummer angeben.

REGIO pünktlich • zielgerichtet • lokal
PRESSE-VERTRIEB ambis
Die Zeitungszustellgesellschaft der RAUTENBERG MEDIA KG

Oder scan den
QR-Code und
bewirb Dich.



Aus der Arbeit der Parteien Bündnis90 / Die Grünen

DANKE!

Feuerwehr, Bauhof, Ordnungsamt und Verwaltungsspitze wegen Hochwasser auch Weihnachten im Einsatz

Noch mal gut gegangen! Am ersten Weihnachtstag hatte Lohmar einen Agger-Pegelstand von 383,5 m, am Tag nach Weihnachten ist er 130 cm niedriger und die Hochwasserlage soll sich weiter entspannen. Großen Dank an alle Einsatzkräfte, die Mitarbeiter der Verwaltung, ganz besonders des Bauhofs, Bürgermeisterin Claudia Wieja sowie den beiden Beigeordneten Bernhard Esch und Andreas Behncke! Heiligabend kurz vor Mitternacht wurde der Sondereinsatzstab (SAE) aktiviert und beriet bis tief in die Nacht gemeinsam im Feuerwehrhaus die Lage. Am

ersten Weihnachtstag wurden verschiedene Vorkehrungen der Gefahrenabwehr getroffen, regelmäßige Erkundungsfahrten durchgeführt und Einsätze gefahren. Für Höchststände über vier Meter wurde Material vorbereitet, um für eine weiter steigende Agger in Donrath gerüstet zu sein. Am ersten Weihnachtsfeiertag ging es für Lohmar glücklicherweise auch ohne weitere Notmaßnahmen gut aus. Entgegen der Wettervorhersage noch vom Morgen des 25.12. wechselte gegen Mittag bis in den Abend hinein der Wind von West auf Südwest, sodass sich der Rand

des Extremregengebietes nach Norden verschob und im Laufe der Nacht und des zweiten Weihnachtstages im Einzugsgebiet der Agger zwischen Gummersbach und Lohmar die Pegel nicht mehr wesentlich anstiegen, ja am Vormittag des zweiten Weihnachtstages wesentlich zurückgingen und die Vorsichtsmaßnahmen entbehrlich wurden - am Morgen des 27.12.24 war der Pegel Overath auf 2,08 m nach 2,98 m in der Nacht vom Heiligabend auf den 25.12. zurückgegangen, der in Lohmar von 3,83 m auf 2,46 m. Dennoch musste die Freiwillige Feuerwehr auch am zweiten Weihnachtstag vielen Bürgern

helfen, die aufgrund des steigenden Grundwassers nasse Keller bekommen hatten. Nun bleibt zu hoffen, dass aus der vollen Genkeltalsperre und ihrem Überlauf, der Aggertalsperre vor Freitag genügend Wasser abgelassen und die Pegel ausreichend zurück gehen können, bevor ab Freitag und dem Sylvesterwochenende der Regen wieder deutlich zunehmen soll. Dies wäre uns allen, aber besonders den Heiligabend mobilisierten Kräften von Feuerwehr, Bauhof und Verwaltung zu wünschen, um stressfreier in ein gutes neues Jahr zu kommen.

Horst Becker

Ende: Aus der Arbeit der Parteien Bündnis90 / Die Grünen

KIRCHE

Ev. Emmaus-Gemeinde Lohmar - Bereich Honrath

Wochenplan

Sonntag, 31. Dezember
17 Uhr - Gottesdienst zum Altjahresabend - Pfarrer Hans-Georg Pflümer
musikalische Begleitung: Kristine Warmhold und Ensemble
Mittwoch, 3. Januar
9.30 Uhr - Kreativ-Zeit für Frauen
Donnerstag, 4. Januar
9.30 Uhr - Krabbelgruppe

16 Uhr - Spielgruppe
Sonntag, 7. Januar
11 Uhr - Gottesdienst mit Abendmahl und Kirchkaffee - Pfarrer Oliver Bretschneider
Urlaub:
PfarrerIn Barbara Brill-Pflümer hat vom 2. bis einschließlich 7. Januar Urlaub, Ihre Vertretung übernimmt Oliver Bretschneider:

oliver.bretschneider@ekir.de;
02246-3049856.
Öffnungszeiten des Gemeindebüros:
Das Gemeindebüro bleibt vom 27. Dezember bis einschließlich 2. Januar geschlossen.
Di, Do, Fr von 9 bis 12 Uhr sowie Di von 15.30 bis 18 Uhr
Telefon: 02206/900930

Mail: honrath@ekir.de
In seelsorgerlichen Angelegenheiten wenden Sie sich bitte an: Pfarrerin Brill-Pflümer, Telefon 02206/852640

Mehr Informationen auf unserer Website:
www.emmausgemeindelohmar.ekir.de

Ev. Emmaus-Gemeinde Lohmar - Bereich Lohmar

Wochenplan

Sonntag, 31. Dezember - Silvester
10 Uhr - Gottesdienst zum Jahresende mit Prädikant Fred Schuhmann
23.30 Uhr - St. Isidor-Kapelle in Lohmar-Halberg:
Ökum. Rückblick und Ausblick zum Jahreswechsel mit Prä-

dikant Axel Röhrbein und ökum. Team
Mittwoch, 3. Januar
15 Uhr - Frauenhilfe mit Pfarrerin Anke Rauen
Donnerstag, 4. Januar
Ab 9 Uhr - Sitzgymnastik für Senioren, Frau Döring
Sonntag, 7. Januar

11 Uhr - Gottesdienst (Ferienkirche) mit Pfarrerin Anke Rauen
Öffnungszeiten des Gemeindebüros:
Di, Fr von 10 bis 12 Uhr, Mi von 15 bis 18 Uhr
Telefon: 02246-4375
E-Mail: lohmar@ekir.de

In seelsorgerischen und pfarramtlichen Angelegenheiten wenden Sie sich bitte an Pfarrer Oliver Bretschneider; Telefon 02246-3049856
Mehr Informationen auf unserer Webseite:
www.emmausgemeindelohmar.ekir.de

Ev. Kirchengemeinde Wahlscheid

Gottesdienste

Kapelle Zum Guten Hirten

1. Januar

10 Uhr - Gottesdienst mit Axel Röhrbein

Ev. St. Bartholomäuskirche

31. Dezember

16 Uhr - Gottesdienst zum

Altjahrsabend mit Präd. Jeanette D"Ans

31. Dezember

23.30 Uhr - ökum. Andacht in der St. Isidor-Kapelle in Halberg mit Präd. Axel Röhrbein

Wir wünschen Ihnen einen guten Rutsch ins neue Jahr.

Sie haben nach wie vor die Möglichkeit im Gemeindebüro Karten für die „Jeck för ömesöns“-Sitzung im Gemeindehaus zu erwerben. Die Sitzung findet am 20. Januar statt und beginnt um 19.11 Uhr. Wir freuen uns auf Sie!

Erreichbarkeiten:

Gemeindebüro

N. Swerbinka-Riehs, K. Pelzer
Mo, Di, Fr 9 bis 12 / Do 15 bis 19 Uhr / Mi. geschlossen

Tel.: 02206-5035

Mail: wahlscheid@ekir.de

Pfr. Thomas Weckbecker

Tel.: 02206-1377

Kath. Kirchengemeinde St. Johannes Lohmar

Samstag, 30. Dezember

17.15 Uhr - Lohmar

Beichtgelegenheit

18 Uhr - Lohmar

Sonntagvorabendmesse

Sonntag, 31. Dezember,

Hl. Silvester

9 Uhr - Scheiderhöhe Hl. Messe

16.30 Uhr - Wahlscheid Jahresabschlussmesse mit sakramentalem Segen mit Gebet für Karl Stehbach (JG), Familie Faltus sowie Manuel Adelino und Antonio da Silva

16.30 Uhr - Birk Jahresabschlussmesse mit sakramentalem Segen

18 Uhr - Lohmar Jahresab-

schlussmesse mit sakramentalem Segen

23.30 Uhr - Halberg Besinnlicher Jahreswechsel; gestaltet vom Ökumenischen Silvesterteam

Montag, 1. Januar, Neujahr

10 Uhr - Wahlscheid Ökumenischer Wortgottesdienst im Altenheim mit Krankenkommunion

10.30 Uhr - Neuhonrath Hl. Messe zum Hochfest der Gottesmutter Maria mit Gebet für Frieden

11 Uhr - Lohmar Hl. Messe zum Hochfest der Gottesmutter Maria

Mittwoch, 3. Januar

15 Uhr - Neuhonrath Senioren-

Beisammensein

18 Uhr - Lohmar Abendmesse

Donnerstag, 4. Januar

18 Uhr - Scheiderhöhe Abendmesse; anschließend „Zeit der Anbetung in Stille, Gebet und Zuhören“

Freitag, 5. Januar

17.30 Uhr - Birk Stille Anbetung

18 Uhr - Birk Abendmesse

Samstag, 6. Januar

17.15 Uhr - Lohmar

Beichtgelegenheit
18 Uhr - Lohmar Festmesse mit Gebet für Paul Heinz Zimmermann (JG)

Sonntag, 7. Januar

9 Uhr - Scheiderhöhe Hl. Messe

9.30 Uhr - Birk Hl. Messe mit Gebet für Peter Meurer und in besonderer Meinung (JG); anschließend Rosenkranzgebet
10 Uhr - Lohmar Kleinkindergottesdienst im Pfarrzentrum; anschließend gemeinsames Frühstück

10.30 Uhr - Neuhonrath Kölsche Mess mit Gebet für Hildegard und Clemens Jackes sowie Lebende und Verstorbene des Dilettantenvereins Neuhonrath

11 Uhr - Lohmar Hl. Messe mit Gebet für Walter Kappes (JG) sowie Alwine Ennenbach (JG)

12.15 Uhr - Lohmar Tauffeier Mariella Duda

REGIONALES

Wanderfreunde Rhein-Sieg e.V. - Troisdorf

Tageswanderungen 3. bis 7. Januar

Mittwoch, 3. Januar:

Von Altenrath nach Troisdorf (ca. 100 Höhenmeter), 11 Kilometer, Wanderführer Harald Saat, Tel. 0151 56159002, Abfahrt um 10.13 Uhr vom Busbahnhof Troisdorf (Linie 507)

Donnerstag, 4. Januar:

Runde ab Frielingsdorf (ca. 310 Höhenmeter), 14 Kilometer, Wanderführerin Ilse Blum, Tel. 0157 55588817, Abfahrt um 9.18 Uhr mit dem Zug vom Bf. Troisdorf S

Samstag, 6. Januar:

Uferlichter im Kurpark Bad Neuenahr-Ahrweiler (B, ca. 350 Höhenmeter), 15 Kilometer, Wanderführerin Dorothee Willhoff, Tel. 01575 7898960, Abfahrt um 10 Uhr mit dem Zug vom Bf. Troisdorf (über Bonn Hbf.)

Sonntag, 7. Januar:

Durch den Ennert zum Schloss Birlinghoven (B, ca. 250 Höhenmeter), 13 Kilometer, Wanderführer Wolfgang Ufer, Tel. 0176 47524678, Abfahrt um 9.23 Uhr mit dem Zug vom Bf. Troisdorf (über Bonn-Beuel)

Sonntag, 7. Januar:

Runde ab Rath durch den Königsforst (B/C), 19 Kilometer, Wanderführer Jochen Friederich, Tel. 0160 90550883 oder 02241 318646, Abfahrt um 9.18 Uhr mit dem Zug vom Bf. Troisdorf (über Köln Messe/Deutz)
Soweit nicht vorgegeben ist keine vorherige Anmeldung nötig.
Treffpunkt 15 Min vor Abfahrt am Bf Troisdorf
Wg. etwaiger kurzfristiger Änderun-



Wanderfreunde unterwegs

gen bzgl. Abfahrtszeiten Bahn etc. bitte vorab nochmal auf unserer Webseite
www.wanderfreunde-rhein-sieg.de informieren.
Damit wir unser Programm auch

künftig aufrecht erhalten können, werden dringend Wanderführer gesucht. Sollte sich jemand angesprochen fühlen, bitte einen unserer aktuellen Wanderführer ansprechen. Danke.



Schneller ins Eigenheim

Immobilienkäufer werden durchschnittlich immer jünger

Beim Kauf oder Bau der eigenen vier Wände starten Menschen in Deutschland immer früher durch. Bis 2019 betrug das Durchschnittsalter 39 Jahre, mittlerweile sind es einer aktuellen Studie zufolge 38. Wer einen eigenen Neubau plant, ist mit durchschnittlich 37 Jahren sogar noch etwas jünger. Ein Grund für diese Entwicklung dürfte im niedrigen Zinsniveau liegen.

Für eine gute Eigenkapitalbasis sorgen

Ende 30 scheint ein beliebtes Alter zu sein, um „sesshaft“ zu werden: „In der Regel sitzen die Interessenten dann beruflich fest im Sattel, und wenn die Kinder schon eingeschult sind, ist Beständigkeit oft wichtiger als Flexibilität“, stellt Stefan Vogelsang, Spezialist für Baufinanzierung bei Dr. Klein in Nürnberg, fest. Wer sich schon früh für die eigene Immobilie entscheiden und sich die Investition leisten kann, sollte laut Stefan Vogelsang nicht unnötig lange warten: „Je eher ich mein Geld für die Monatsrate nutze anstatt für Mietzahlungen, umso besser.“ Allerdings ist es gerade für junge Familien herausfordernd, das nötige Eigenkapital aufzubringen. Der Finanzierungsexperte rät, beispielsweise Verwandte nach Unterstützung zu fragen - etwa in Form von zinslosen Darlehen oder vorgezogenen Erbschaften. Eine gute Möglichkeit ist es, die mindestens weitgehend bezahlte Immobilie der Eltern mit einzubeziehen. Man kann diese dann recht unkompliziert als Sicherheit nutzen.



Sesshaft werden mit Ende 30: Immobilienkäufer werden immer jünger. Foto: djd/Dr. Klein

Ältere haben tendenziell mehr Ersparnisse

Es spricht nichts dagegen, auch später eine Immobilie zu kaufen oder zu bauen. Der große Vorteil ist, dass älteren Darlehensnehmern tendenziell mehr Ersparnisse zur Verfügung stehen, die sie als Eigenkapital in die Finanzierung einbringen können - dadurch vergünstigt sich der Zinssatz. Allerdings fordern viele Banken eine höhere Tilgung als bei jungen Kunden, damit der Kredit zügig zurückgeführt wird. „Kreditinstitute achten darauf, dass die Käufer auch nach Ende der vereinbarten Zinsbindung in der Lage sind, die Monatsraten zu zahlen“, so Stefan Vogelsang. „Wenn sie dann eine Rente statt des bisherigen Gehalts bekommen, muss die hoch

genug sein, um den Kredit bis zur vollständigen Tilgung zu bedienen.“
Tipps für sichere Finanzierungen
 Unabhängig von der Lebensphase empfiehlt Stefan Vogelsang, sicherheitsorientiert vorzugehen: „Lange Zinsbindungen und eine möglichst hohe Tilgung sichern die Darlehensnehmer gegen ein

Zinsänderungsrisiko ab. Denn wenn die Anschlussfinanzierung ansteht, ist dann schon ein relativ großer Anteil getilgt und der Folgekredit ist niedriger und günstiger.“ Wie genau die passende Lösung im Einzelfall aussieht, stelle sich immer im persönlichen Gespräch heraus. (djd)



Für den Bau des eigenen Zuhauses kommt es auf eine solide Eigenkapitalbasis an. Foto: djd/Dr. Klein

Bender & Bender Immobilien Gruppe

Haben Sie eine Immobilie für unsere Käufer?

Immobilien-Leibrente

Sie möchten in Ihrer Immobilie wohnen bleiben u. zusätzlich noch eine lebenslange Rente beziehen oder eine Einmalzahlung erhalten?
Wir beraten Sie gerne im Detail!

Overath

Für ein solventes Ehepaar suchen wir in zentrumsnähe eine Eigentumswohnung mit 3 Zimmern, Balkon oder Terrasse, Wfl. ab ca. 90 m².
 Preis bis ca. 230.000,- €

Lohmar + 15 km Umkreis

Für einen vorgemerkten Kunden suchen wir ein freistehendes EFH/ ZFH mit mind. 4 Zl., kleine Renovierungen (bis 50.000,- €) sind möglich.
 Preis bis ca. 400.000,- €

Nähe Rösrath

Für einen solventen Kapitalanleger suchen wir ein Mehrfamilienhaus, ab mindestens 3 Wohneinheiten mit Balkon, Garagen oder Stellplätzen.
 Preis: offen

www.bender-immobilien.de • 0 22 04 / 2 90 49 40

Immobilien mit Kachelofen sind begehrt

Die Zukunftsenergie Holz wertet Wohnungen und Häuser auf

Wird mit Gas oder Öl geheizt? Gibt es eine alternative Lösung? Können wir einen Ofen mit Holzbefuerung einbauen? Fragen, die früher beim Kauf oder Mieten einer Immobilie eher am Ende gestellt wurden, sind heute ein zentrales Thema. Die drastisch gestiegenen Preise für Gas und Heizöl machen Häuser und Wohnungen mit einem sogenannten Feuermöbel noch attraktiver, als sie es bisher ohnehin schon waren.

Über das Heizen mit Holz fachkundig informieren lassen

Heizen mit Holz ist versorgungssicher und umweltfreundlich - und es sieht vor allem auch gut aus. So sind Kachelöfen inzwischen besonders gefragt, weil sie dem Raum einen besonderen Charakter geben und mit der natürlichen Strahlungswärme der Schamotte

sowie der Ofenkeramik das körperliche und seelische Wohlbefinden verbessern. Über die Wertsteigerung einer Immobilie durch Kamine sowie Kachelöfen und über das Heizen mit Holz kann man sich umfassend bei einem Ofenbauer informieren. Adressen in der Nähe gibt es auf www.kachelofenwelt.de.

Umweltfreundlich heizen und für ein gemütliches Wohnambiente sorgen

Neben dem ökonomischen Aspekt ist bei Häusern und Wohnungen mit einem Kachelofen, Heizkamin oder Kaminofen der ökologische wichtig: Sie heizen umweltfreundlich und CO₂-neutral. Die Zukunftsenergie Holz ist ein wichtiger Beitrag zur Energiewende, die immer mehr Käufer und auch Mieter im Blick haben.

Dies gilt besonders für Öfen mit einer modernen Technik, die für nochmals reduzierte Emissionswerte, einen niedrigeren Brennholzverbrauch und erhöhte Wirkungsgrade sorgt: Kamine und Kachelöfen mit Wassertechnik beziehungsweise Kesseltechnik geben beispielsweise durch einen integrierten Wasserwärmetauscher Heizenergie an einen zentralen Pufferspeicher ab und erzeugen damit neben der Raumwärme auch Warmwasser für den zentralen Heizungskreislauf.

Hybridsysteme beliebt

Immer beliebter sind intelligente Vernetzungen von Kaminen und Kachelöfen mit anderen Wärmesystemen, wie zum Beispiel der Zentralheizung oder einer Solaranlage: Die Hybridsysteme arbeiten zuverlässig zusammen und



Ein moderner Kachelofen ist für Käufer oder Mieter inzwischen oft ein Grund, um sich für eine bestimmte Immobilie zu entscheiden. Foto: djd/AdK/
www.kachelofenwelt.de/Bruner

sorgen für einen zukunftssicheren Energiemix. Welche Möglichkeiten realisiert werden können, weiß der Ofen- und Luftheizungsbauer. (djd)

VR-Immobilien
Bonn Rhein-Sieg



WOHNEN IN SIEGBURG

Neubau Mehrfamilienhaus in Siegburg

26 exklusive Eigentumswohnungen

Zweizimmer- bis Vierzimmerwohnungen, Maisonettewohnung oder klassisch auf einer Ebene, Wohnungsgrößen variieren von ca. 50 bis ca. 125 m², barrierearm, Aufzug, Außenstellplätze.

Wenden Sie sich gerne mit allen Fragen an uns! Unser Berater steht Ihnen für weitere Informationen, Rückfragen oder zur Vereinbarung eines persönlichen Termins zur Verfügung.



Ihr Immobilienberater
Fabian Pleuser
T 0228 35007-100
fabian.pleuser@vr-immobilien-brs.de



Jessica Wlodech siegt und drei neue LAZ Rekorde

Dortmund/Düsseldorf: Ein Wochenende voller sportlicher Höhepunkte für das LAZ Rhein-Sieg bei zwei Leichtathletik-Veranstaltungen: dem Xmas-Cup der LG Olympia Dortmund und dem 13. Düsseldorfer Advent Indoor Meeting.

In Dortmund zeigte Jessica Wlodech ihre Überlegenheit im Kugelstoßen der Frauen. Mit einer Weite von 11,57 Metern ließ sie die Konkurrenz hinter sich. Der junge Mittelstreckenläufer Timofey Klyuev stellte über 3.000 Meter einen neuen LAZ-Hallenrekord für Schüler auf. Mit einer Zeit von 10:12,61 Minuten sicherte er sich nicht nur den dritten Platz in der M14, sondern sprang

auch auf den fünften Platz der deutschen Schüler-Bestenliste.

In Düsseldorf erkämpfte sich Yaara Miede im Weitsprung der W15 mit 5,53 Metern den 1. Platz. Damit stellte sie eine persönliche Bestleistung in der Halle und ebenfalls einen neuen LAZ-Hallenrekord auf.

Pascale Berger, ein weiteres Talent des LAZ Rhein-Sieg, trat im Weitsprung der Jugend M15 an. Mit einer Weite von 5,59 Metern blieb er zwar knapp hinter seiner persönlichen Bestleistung von 5,73 Metern zurück.

Direkt am folgenden Tag startete Pascale Berger in der M15 über 60-Meter-Hürden beim 1. Qualifikationsmeeting in Troisdorf



Pascale Berger stark über die Hürden und im Weitsprung

und steigerte sich mit 8,91 Sekunden (zuvor 9,02) zu einer neuen persönlichen Bestleistung und LAZ Rekord auf.

Timofey Klyuev pulverisiert LAZ Schülerrekord



Timofey Klyuev gleich vorne weg

Nur einen Tag nach dem LAZ Rekord über 3.000 Meter lief der erst 14 Jahre junge LAZ Rhein-Sieg Mittelstreckler Timofey Klyuev auch über die 1.000 Meter einen neuen LAZ Hallenschülerrekord.

Von Dortmund reiste der junge Mittelstreckler mit seinem Vater nach Magdeburg. Beim Weihnachtssportfest des SC

Magdeburg trumpfte das Talent mit einer Zeit von 2:59,52 min. als Zweiter groß auf. Damit knackte er den alten Rekord von Nils Hasselberg aus dem Jahre 2011 und steigerte sie um fast 8 Sekunden. Mit dieser Zeit nimmt er in der Deutschen Bestenliste der M14 in der Halle für das Jahr 2023 Platz 3 ein.

Du hast Alkoholprobleme?

Wir können helfen!

In Deutschland wird statistisch gesehen sehr viel Alkohol getrunken. Für die, die mit ihrem Alkoholkonsum ein Problem haben, bieten die Anonymen Alkoholiker Hilfe an.

Üblicherweise geschieht das in sogenannten Meetings, in denen Betroffene sich über die Krankheit Alkoholismus austauschen. Diesen Austausch nennen wir Selbsthilfe. Meetings finden hier zu folgenden Zeiten statt:

Montag:

19.30 Uhr Troisdorf-Sieglar, Kreuzkirche, Grabenstraße 65, 53844 Troisdorf, 0228/9455050 (Cilli), 0172 2427 239 (Thomas), aa_thomas@gmx.de

Dienstag:

19.30 Uhr Hennef, Ev. Kirchengemeinde, Raum „Matthäus“, Bonner Straße 26, 53773 Hennef,

01522/1471126 (Edmund), 02241/8982321 (Stefan), Hennef@anonyme-alkoholiker-rg09.de

Mittwoch:

19.30 Uhr Troisdorf-Oberlar, Martin-Luther-Haus, Am Wildzaun 14, 53842 Troisdorf, 0177/4050 978 (Rita), 02241/71973 (Hanne), RitaTen@gmx.de

Donnerstag:

19.30 Uhr Troisdorf-Mitte, Kath. Pfarrhaus, Gerhardstraße 5, 53840 Troisdorf, 0176/78399950, Kontakt@anonyme-alkoholiker-rg09.de

Freitag:

19.30 Uhr Siegburg, Annostraße 14, 53721 Siegburg, 02247/968 166 (Roswitha), 02241/8982 321 (Stefan), Siegburg@Anonyme-Alkoholiker-rg09.de, <https://www.facebook.com/AAinSiegburg>



PRODUKTFOTOGRAFIE

**SIE HABEN DAS PRODUKT?
WIR HABEN DAS KNOW-HOW!**

- hochwertige, professionelle Fotos die unsere Profis für Sie anfertigen
- wir setzen Ihre Produkte ins rechte Licht
- professionelle Bildbearbeitung
- individuelle Beratung
- hohe Qualitätskontrollen
- kurze Kommunikationswege um Ihre Wünsche umzusetzen

WEITERE INFOS UNTER:
www.rautenberg.media/film/produktfotos



Holz-Fertighäuser können auch regionaltypisches Design

Kein Fertighaus gleicht dem anderen, denn jedes einzelne wird nach den Wünschen der Baufamilie geplant.

Die Gestaltungsmöglichkeiten dabei sind unzählbar: von der Architektur über den Grundriss bis hin zur Ausstattung wird alles individuell ausgesucht und entworfen. „Meist werden Musterhäuser der Hersteller oder gerne auch das Ferienhaus aus dem letzten Traumurlaub am Meer oder in den Bergen als Ideengeber für die Hausplanung herangezogen“, weiß Fabian Tews, Pressesprecher des Bundesverbandes Deutscher Fertigbau (BDF). „So werten Schwedenhäuser, Friesenhäuser, Alpenhäuser oder auch mediterrane Villen in Holz-Fertigbauweise in verschiedensten Regionen ihre Nachbarschaft auf.“

Von der typisch falunroten Fassade aus Holz bis hin zu weißen Sprossenfenstern und einer urgemütlichen Innenausstattung lässt sich das klassische Schwedenhaus heute in moderner und nachhaltiger Holz-Fertigbauweise mit hochgedämmten Wänden und effizienter Haustechnik nachbauen - und zwar überall in Deutschland, wo es der Bebauungsplan zulässt. Gleiches gilt für Friesenhäuser mit Klinkerfassade und drittem Giebel, für Alpenhäuser mit flach geneigtem Satteldach, weiten Dachüberständen und Echtholz-Klappläden an den Fenstern sowie für Fertighaus-Villen nach mediterranem oder gründerzeitlichem Vorbild oder auch im Bauhausstil. „Früher wurde Fertighäusern nachgesagt, weniger Gestaltungsspielraum zu bieten. Heute sind es gerade Holz-Fertighäuser, die mit ihrer

Individualität und Exklusivität in Neubaugebieten oder auch in nachverdichteten Straßen und Vierteln optisch sowie technisch herausstechen“, so Tews.

Wer es dabei besonders extravagant mag oder zuhause einfach genauso gemütlich wohnen möchte wie im letzten Traumurlaub, kann entweder auf die Erfahrung der Haushersteller mit regionaltypischer Architektur und Ausstattung zurückgreifen oder auch ganz eigene Wünsche in die Hausplanung einbringen. „Die Planung beginnt entweder mit einem vorhandenen Hausentwurf oder aber mit dem ersten Strich auf einem weißen Blatt Papier“, sagt der Sprecher des Branchenverbandes BDF, dem rund 50 führende Fertighaushersteller angehören.

Die meisten Fertighäuser werden schlüsselfertig in Auftrag gegeben. Das heißt, die Baufamilie hat im Planungsprozess umso mehr Bau- und Ausstattungsentscheidungen zu treffen. Dafür erhält sie schon weit vor Baubeginn ein detailliertes Bild von ihrem individuellen Traumhaus, von außen und auch von innen. Die gesamte Arbeit übernimmt bei einer schlüsselfertigen Bauausführung der Haushersteller, die Baufamilie braucht nach der Bauabnahme nur noch einzuziehen. Das heißt, sie hat während der Bauphase alle Freiheiten, ihren Alltag wie gewohnt fortzuführen und zudem genügend Freizeit, den Umzug vorzubereiten. „Mit einem schlüsselfertigen Fertighaus kommt weniger Stress auf - und ist der Umzug erst einmal gemeistert, lässt es sich in einem regionaltypisch inspirierten Holz-Fertig-



Wohlfühlwohnen gelingt in einem individuell geplanten Holz-Fertighaus sicher. Foto: BDF/SchwörerHaus/J. Lippert

haus mindestens so gemütlich Schweden oder am Mittelmeer“, wohnen wie im Urlaub in ist Tews überzeugt. (BDF/FT)

WIR MACHEN DAS FENSTER



Fenster und Türen
für Neu- und Altbauobjekte

Besuchen Sie unsere Ausstellung!

Irmenbitze 15
53773 Hennef
Tel. 0 22 48/91 55-0
www.rolf-fensterbau.de

Montag – Freitag:
9.00 – 16.00 Uhr






**LAGERVERKAUF
BODENBELÄGE
IN HENNEF**

Verkauf: Mo. - Fr. 14:00 - 18:00 Uhr
Samstag 10:00 - 15:00 Uhr



Parkett | Kork | Laminat | Vinyl

GROSSE AUSWAHL AN QUALITÄTSBÖDEN AUS ÜBERPRODUKTIONEN UND SONDERPOSTEN.

Bangkirai-Terrassendielen
in 1A-Qualität

CLIC-Vinyl ab € 19,95/qm
Holz- und Steindeckelung verfügbar

parku-flex Lambertz GmbH | Hossenberg 3 | 53773 Hennef
Telefon: 02242 / 91 555 93 | www.parku-flex.de

Die nächste Ausgabe erscheint am:
Freitag, 05. Januar 2024
 Annahmeschluss ist am:
03.01.2024 um 10 Uhr

Rautenberg Media Zeitungspapier –
 nachhaltig & zertifiziert:
 Made of paper awarded the EU Ecolabel
 reg. no. FI/11/001, supplied by UPM

IMPRESSUM

STADTECHO LOHMAR

HERAUSGEBER, DRUCK UND VERLAG

RAUTENBERG MEDIA KG
 Kasinostraße 28-30 · 53840 Troisdorf
 Fon +49 (0) 2241 260-0 · Fax 260-259
 willkommen@rautenberg.media

V.i.S.d.P. Redaktioneller Teil:
 Bianca Breuer und Nathalie Lang
 Verantwortlich f. d. Anzeigenteil:
 Dunja Rebinski

ERSCHEINUNG wöchentlich

V.i.S.d.P. FÜR DIE RUBRIK

· Politik
 CDU Florian Schröder
 SPD Sandra Marxmeier
 FDP Bernhard Riegler
 UWG Benno Reich
 Bündnis 90 / Die Grünen Horst Becker

Kostenlose Haushaltsverteilung in Lohmar. Zustellung ohne
 Rechtsanspruch. Einzelbezug über Rautenberg Media
 5,00 Euro/Stück + Porto. Sind gesetzlich geschützte Wa-
 renzeichen nicht gekennzeichnet, erlauben fehlende Hin-
 weise keine freie Nutzung. Namentlich gekennzeichnete
 Artikel spiegeln nicht immer die Meinung der Redaktion wi-
 der.

**Handhabung für unverlangt hereingegebene
 Pressematerialien**

Rautenberg Media übernimmt keine Haftung für die Rich-
 tigkeit (inhaltlich u. orthographisch) und Vollständigkeit.
 Per Post erhaltenes Pressematerial wird nicht zurückge-
 sandt. Keine garantierte Veröffentlichung. Entstehen For-
 derungen Dritter aus Verletzungen des Urheber-, Presse-
 oder Nutzungsrechts durch das Pressematerial, fordert
 Rautenberg Media Schadenersatz beim Einreicher. Bei ir-
 rümlich fehlender Namensnennung am Werk (z.B. Bild-
 nachweis) verzichtet der Einreicher auf jegliche Forderung
 an Rautenberg Media. Durch den Einreicher des Pressema-
 terials wird Rautenberg Media befugt, dieses sowohl für ih-
 re Print-Ausgaben, als auch für die durch sie betriebenen
 elektronischen Medien zu verwenden.

KONTAKT

MEDIENBERATERIN

Sarah Demond
 Fon 02241 260-134
 s.demond@rautenberg.media

VERTEILUNG

Jutta Kurps
 juttus@gmx.de
 regio-pressevertrieb.de

VERKAUF Fon 02241 260-112

verkauf@rautenberg.media

REDAKTION Fon 02241 260-250 /-212

redaktion@rautenberg.media

INFORMATION

info@rautenberg.media

RAUTENBERG MEDIA ONLINE

rautenberg.media
 facebook.de/rautenbergmedia
 instagram.de/rautenberg_media
 vimeo.com/rautenbergmedia



ZEITUNG

stadtecho-lohmar.de/e-paper

SHOP

rautenberg.media/anzeigen

LOKALER GEHT'S NICHT

Für Nordrhein-Westfalen publiziert Rauten-
 berg Media über 80 Städte- und Gemein-
 dezeitungen. Lernen Sie uns als 360° Media-
 Partner auch bei DRUCK (Broschüren, Katalo-
 ge, Geschäftspapiere...), WEB (Homepages,
 Digitale Werbung, Shops...), FILM (Imagefil-
 me, Kinospots, Produktfilme...) kennen.
 Wir freuen uns auf Sie: rautenberg.media

■ ZEITUNG
 ■ DRUCK
 ■ WEB
 ■ FILM

RAUTENBERG MEDIA

PRIVATE & GESCHÄFTLICHE KLEINANZEIGEN ONLINE BESTELLEN

www.rautenberg.media/kleinanzeigen

Angebote

Dienstleistung

Betreuung/Pflege

Medizinische Fußpflege

Staatlich anerkannter Altenpfleger
 bietet med. Fußpflege, Haus-
 besuche, Termine nach Vereinbarung.
 Tel. 02241/387071

Verschiedenes

Sonstiges

BIETE günstig

Metall- und Schlosserarbeiten sowie
 Reparaturservice an.
 Tel. 0 22 42 - 96 98 364

Gesuche

Kaufgesuch

Kaufe Klaviere, Weine & Cognac

Achtung sofort Bargeld für Näh-/
 Schreibmasch., Bücher, Tischwäsche,
 Rollatoren, Zinn, Tafelsilber, Münzen,
 Modeschmuck, Armband-/
 Taschenuhren, Bekleidung D/H! Kaufe
 alles aus Wohnungsauflösung. Tel.:
 01634623963 Hr. Braun! Gerne
 machen wir Ihnen ein seriöses
 Angebot. Hygienevorschriften
 vorhanden



AUTO & ZWEIRAD

Wir kaufen Wohnmobile + Wohnwagen

Tel.: 03944-36160 www.wm-aw.de
 "Wohnmobilcenter Am Wasserturm"



Die
Waldspitzmaus
 schrumpft
 im Winter.

Familien

ANZEIGENSHOP

FGB 20-13
 43 x 90 mm
 ab **52,00**

Für alles was wirklich zählt!

shop.rautenberg.media

KLEINANZEIGEN
 PRIVAT & GESCHÄFTLICH

ONLINE BESTELLEN

rautenberg.media/kleinanzeigen

Ihre private*
KLEINANZEIGE

bis 100 Zeichen
 in dieser Zeitung

ab 6,99 €

*gewerbliche Kleinanzeige ab 13,99 €

02241 260-400 Telefonische Beratung

■ ■ ■ ■ **RAUTENBERG MEDIA**

FENSTERPUTZER

☎ 0 22 41-40 41 84 + 01 71-57 43 954

Für privat oder geschäftlich. www.fensterputzer-mielke.de

**TERRASSENREINIGUNG & EINFahrTEN
 WINTERGÄRTEN & VORDÄCHER**

☎ 02241 404184 + 0171 5743954 · www.fensterputzer-mielke.de



LAGERHALLEN

**Qualitätsumzüge
 Gerhards**



- Familiengeführtes Unternehmen
- Persönliche Beratung
- Umzüge im In- und Ausland
- Lagermöglichkeit
- Full-Service

Tel.: 0049 (0) 2242 - 84674
 D-53773 Hennef
www.umzuege-gerhards.de



BACK MIT AN!

Bäcker (m/w/d)

Fachkraft für Lebensmitteltechnik

- Ab 50.000€ Jahresgehalt.
- 38 Std./Woche – flexible Arbeitszeitreduzierung möglich. So bietet die Schichtarbeit einen familienfreundlichen Ausgleich.
- Verantwortungsvolle und abwechslungsreiche Tätigkeit in einem modernen Arbeitsumfeld.

Unser Team-Troisdorf sucht dich!



Ab sofort und unbefristet
harry-brot.de/karriere



QUEREINSTEIGER WILLKOMMEN!



Wir suchen AUSTRÄGER/* /INNEN

jeden Alters für das STADTECHO LOHMAR in

- | | | |
|--|--|--|
| <input type="checkbox"/> Algert | <input type="checkbox"/> Lohmar Mitte | <input type="checkbox"/> Geber + Salgert |
| <input type="checkbox"/> Büchel | <input type="checkbox"/> Kreuznaaf | <input type="checkbox"/> Meigermühle + |
| <input type="checkbox"/> Birk | <input type="checkbox"/> Neuhonrath | <input type="checkbox"/> Burg Sülz |
| <input type="checkbox"/> Birken | <input type="checkbox"/> Oberschönrath | <input type="checkbox"/> Reelsiefen + Peisel + |
| <input type="checkbox"/> Breidt + Deesem | <input type="checkbox"/> Oberste Höhe | <input type="checkbox"/> Höngesberg |
| <input type="checkbox"/> Donrath | <input type="checkbox"/> Wahlscheid | <input type="checkbox"/> Weilerhohn + |
| <input type="checkbox"/> Heide | <input type="checkbox"/> Scheiderhöhe | <input type="checkbox"/> Stumpf |
| <input type="checkbox"/> Höffen | <input type="checkbox"/> Scheid | |

Gerne per WhatsApp



+49 2241260380



oder mit diesem QR-Code bewerben!

Sie verteilen HIER, in Ihrem Wohngebiet

nur wenige Stunden im Monat | freitags oder samstags | Prospekte sind in die Zeitungen bereits maschinell eingelegt | einzige Voraussetzung: Sie sind mindestens 13 Jahre alt

Wir freuen uns auf Sie, bewerben Sie sich jetzt

➤ regio-pressevertrieb.de/bewerbung

➤ oder unteren Abschnitt in DRUCKBUCHSTABEN ausfüllen und senden an:
REGIO PRESSE VERTRIEB GmbH · z. Hd. Jutta Kurps · Kasinostraße 28-30 · 53840 Troisdorf
FON 02241 260 382 · E-MAIL juttus@gmx.de

AUSTRÄGER/* /INNEN für das STADTECHO LOHMAR in

- | | | | |
|--|---------------------------------------|--|---|
| <input type="checkbox"/> Algert | <input type="checkbox"/> Donrath | <input type="checkbox"/> Neuhonrath | <input type="checkbox"/> Scheid |
| <input type="checkbox"/> Büchel | <input type="checkbox"/> Heide | <input type="checkbox"/> Oberschönrath | <input type="checkbox"/> Geber + Salgert |
| <input type="checkbox"/> Birk | <input type="checkbox"/> Höffen | <input type="checkbox"/> Oberste Höhe | <input type="checkbox"/> Meigermühle + Burg Sülz |
| <input type="checkbox"/> Birken | <input type="checkbox"/> Lohmar Mitte | <input type="checkbox"/> Wahlscheid | <input type="checkbox"/> Reelsiefen + Höngesberg + Peisel |
| <input type="checkbox"/> Breidt + Deesem | <input type="checkbox"/> Kreuznaaf | <input type="checkbox"/> Scheiderhöhe | <input type="checkbox"/> Weilerhohn + Stumpf |

An
REGIO PRESSE VERTRIEB GmbH
Frau Kurps
Kasinostraße 28-30
53840 Troisdorf

Name, Vorname

Straße, Hausnummer

PLZ, Ort

Telefon (für evtl. Rückfragen) / Geburtsdatum

E-Mail





VR-Bank
Bonn Rhein-Sieg eG

02241 496-0

*ist meine
Lieblingsfiliale*

...weil wir immer da sind, wo Sie uns brauchen!

Gemeinsam mit meinen 30 Kolleginnen helfe ich Ihnen bei Überweisungen, allen Anfragen zu Kontobewegungen, beim Onlinebanking und Krediten.

Wann darf ich mit Ihnen telefonieren?

Lisa Mann

Quereinsteigerin im Bankenwesen

in Ihrem Kunden-Dialog-Center

🕒 Mo-Fr 8 bis 18 Uhr