

DER POSTILLION

MITTEILUNGSBLATT FÜR DIE
STADT WIEHL



Online lesen:
wiehler-postillion.de/e-paper

52. Jahrgang

Samstag, den 09. Mai 2026

Nummer 9 / Woche 19

Alle 14 Tage in Ihrem Briefkasten



Mehr Sicherheit durch zwei Drehleitern



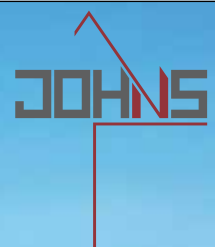
Foto: Christian Melzer

An den Feuerwehr-Standorten Oberwiehl und Drabenderhöhe ermöglichen zwei neue Drehleiter-Fahrzeuge schnelle Einsatzzeiten.



Wir brauchen Teamverstärkung!

Du bist Dachdecker, Zimmerer, Innenausbauer, Schreiner oder Du verfügst generell über handwerkliches Geschick? Dann melde Dich bei uns!



DIE JOHNS GmbH | Tel. 02265 98998-20 | info@johns-gmbh.de | www.johns-gmbh.de

Leitartikel

Mehr Sicherheit durch zwei Drehleitern

Die Stadt Wiehl hat zwei neue Drehleiter-Fahrzeuge in Dienst gestellt: An den Standorten Oberwiehl und Drabenderhöhe ist die Wiehler Feuerwehr jetzt bestens für Einsätze in größerer Höhe ausgestattet.

Am 15. April 2026 hat Bürgermeister Ulrich Stücker die beiden Drehleitern am Feuerwehrgerätehaus in Oberwiehl offiziell an die Wehr übergeben. Insgesamt rund 2,15 Millionen Euro hat die Stadt in die Fahrzeuge investiert. "Dieses Geld in Kombination mit den engagierten Kameradinnen und Kameraden der Feuerwehr garantiert die Sicherheit der Wiehler Bürgerinnen und Bürger", sagte der Bürgermeister zu diesem Anlass. Sein Dank galt allen Wehrleuten für ihren Einsatz und dem Stadtrat, der die Mittel bewilligt hatte.

Dem schloss sich Stadtbrandinspektor Jens Schmidt an, Leiter der Wiehler Feuerwehr. Ausdrücklich dankte er den Einheiten Oberwiehl, Drabenderhöhe und Bomig, da von dort aus die Einsätze ermöglicht werden. "Wo eine Drehleiter erforderlich ist, hängt von der Bebauung ab, da die Leitern der Feuerwehr den zweiten Rettungsweg darstellen",



Testen den Korb: Peter Madel, Kathrin Kautz und Alexandra Noss (v. l.); André Denni (l.) und Thomas Auner von der Einheit Drabenderhöhe sowie Bürgermeister Ulrich Stücker begleiten den Test. Foto: Christian Melzer

erläuterte er. Vor allem geht es um Gebäude mit mehr als zwei Obergeschossen und eine vorgeschriebene Eintreffzeit von acht bis zehn Minuten am Brandort. "Das ist in den Bereichen Wiehl/Oberwiehl und Drabenderhöhe nur mit zwei Drehleitern möglich", so der Feuerwehrchef. Beide Neuanschaffungen sind technisch deutlich besser ausgestattet als das alte Modell, das nun ersetzt wurde.

So können die Fahrzeuge jeweils von zwei statt bislang mindestens drei Personen betrieben werden. Die Leitern verfügen jetzt über ein Gelenkteil, das ein Erreichen auch schwer zugänglicher Bereiche ermöglicht. In die Rettungskörbe passen fünf statt drei Personen bis zu einem Gesamtgewicht von 500 Kilogramm - bisher war bei 270 Kilo Schluss.

Zudem verfügen die aktuellen Drehleitern über eine Zusatzausrüstung, mit der Einzelpersonen bis 300 Kilogramm gerettet werden können. Sie sind schneller einsatzbereit als das Vorgängerfahrzeug, erlauben den Betrieb ohne Personal im Korb durch elektrisch bedienbare Wasser- und

Schaumwerfer und können auch ohne extra Stromerzeuger für helles LED-Licht sorgen. Bei den Fahrzeugen handelt es sich um Mercedes Atego 1630, die Aufbauten stammen von Magirus.

Die Leitern reichen bis in eine Höhe von 23 Meter hinauf, können aber auch zur Rettung aus der Tiefe genutzt werden. Jens Schmidt wies auf den großen Ausbildungsaufwand hin, den der Betrieb der Drehleitern mit sich bringt und auf die erhebliche Mehrbelastung der Feuerwehr. Aber es lohnt sich: "Die beiden Drehleitern bedeuten einen deutlichen Sicherheitsgewinn für die Wiehlerinnen und Wiehler." Im Bereich Oberbantenberg kommt die Drehleiter übrigens aus der Nachbarkommune - im Einsatzfall helfen die Wehrleute der Feuerwehr in Dieringhausen.

Foto Titelseite: Die symbolische Schlüsselübergabe durch Bürgermeister Ulrich Stücker (r.) freut den Oberwiehler Einheitsführer Ingo Werblow, Wiehls Feuerwehrchef Jens Schmidt und den stellvertretenden Drabenderhöher Einheitsführer Thomas Auner (v. l.).

VORGEZOGENER REDAKTIONSSCHLUSS



Liebe Leser/-innen und Inserent/-innen, aufgrund des bevorstehenden Feiertags (Christi Himmelfahrt) ziehen wir den Redaktionsschluss vor.

Redaktionsschluss für (KW 21)
Mi., 13.05.2026 / 10 Uhr



markilux Designmarkisen. Made in Germany.
Die Beste unter der Sonne. Für den schönsten Schatten der Welt.



Hähner Weg 53 · 51580 Reichshof · www.metallbau-altwicker.de

VERANSTALTUNGSKALENDER WIEHL

★ TERMINE IN UNSERER REGION

VEREINE, INSTITUTIONEN, KULTURSCHAFFENDE AUFGEPASST!

Bringen Sie Ihre Events auf Hochglanz – mit dem neuen
VERANSTALTUNGSKALENDER WIEHL.

Veröffentlichen Sie Ihre Termine **kostenfrei** und mit **großer Reichweite!**
Der Veranstaltungskalender informiert regelmäßig und detailliert über aktuelle Events in Wiehl – von Vereinsfesten über Konzerte bis hin zu Sportveranstaltungen.

Auch Ihr Termin kann Teil der kommenden Ausgabe werden, die am
4. Juli (KW 27) als hochwertiger Hochglanz-Flyer erscheint.
Der Veranstaltungskalender liegt im Juli der Ortszeitung „**Wiehler Postillon**“ bei und erreicht so **jeden Haushalt der Gemeinde.**

So einfach reichen Sie einen Termin ein:

Bitte senden Sie uns per E-Mail folgende Angaben zu Ihrer Veranstaltung:

- ★ Datum & Uhrzeit
- ★ Name der Veranstaltung
- ★ Ort
- ★ Veranstalter

Optional: Eine Kurzbeschreibung (ca. 1.500 Zeichen) sowie 1-2 Fotos.
Alle Termine ab dem **4. Juli** können berücksichtigt werden.

Ihre Einsendung bitte bis zum 19. Mai
an: redaktion@rautenberg.media
Stichwort: Veranstaltungskalender Wiehl

Anzeigenwerbung gewünscht?

Profitieren Sie zusätzlich von der Reichweite des Veranstaltungskalenders:



Ihre Ansprechpartnerin ist:

Frau Sarah Demond
Telefon: 02241 260-134
E-Mail: s.demond@rautenberg.media

WIR FREUEN UNS AUF IHRE TERMINE!



Das Ehrenamt für sich entdecken

Spaß am Ehrenamt vermitteln und Nachwuchs dafür interessieren: Mit diesem Ziel hat am 24. April 2026 zum dritten Mal im Gymnasium die Veranstaltung "Jung & engagiert" stattgefunden.

Eingeladen waren die Schülerinnen und Schüler der Jahrgangsstufe neun, begrüßt durch die kommissarische Schulleiterin Britta Stephan, die Ehrenamtskoordinatorin der Stadt Wiehl, Corinna Kawczyk, und den betreuenden Lehrer Simon Karthaus. Sie wiesen die Jugendlichen auf die gesellschaftliche Bedeutung des ehrenamtlichen Engagements hin und seine Bedeutung für die Demokratie. Darüber hinaus birgt das Thema weitere Gesichtspunkte, etwa den sozialen Aspekt, über das Ehrenamt Menschen mit ähnlichen Interessen kennenzulernen und neue Freundschaften zu schließen. Bei acht Ausstellern erhielten die Schülerinnen und Schüler in der Wiehltalhalle Gelegenheit, sich auch darüber zu informieren. Vor allem aber ging es

um Auskunft zu den verschiedenen Gebieten, in denen die Vereine und Initiativen tätig sind.

Über ihr Engagement informierten der Verein Werde KitzretterIn, der Ortsverein Wiehl des Deutschen Roten Kreuzes, der Stadtsportverband, die Ortsgruppe Wiehl der Deutschen Lebens-Rettungs-Gesellschaft DLRG, der Sozialdienst katholischer Frauen und Männer im Oberbergischen Kreis SKFM, das AWO-Seniorenzentrum Wiehl sowie der städtische Fachbereich Jugend mit "Junges Wiehl". Außerdem war der Fachbereich 4 mit der Flüchtlingshilfe Wiehl an einem Stand vertreten.

Die Jugendlichen der vier neunten Klassen bekamen jeweils sieben Minuten Zeit für einen Stand und wechselten danach zum nächsten. Einige Anbieter boten praktische Aktionen an; so konnten Interessierte am Stand der DLRG einen Wurfsack mit Rettungsleine ausprobieren. Beim SKFM erhielten sie Gelegenheit, eine spezielle Brille aufzusetzen, die die



An acht verschiedenen Ständen konnten sich die Jugendlichen über ehrenamtliches Engagement informieren. Foto: Christian Melzer

Wahrnehmungsfähigkeiten im Alter simulierte. An drei Ständen trafen sie auf Schülerinnen und Schüler, die bereits in Vereinen aktiv mitarbeiten und so Informationen aus erster Hand an die fast Gleichaltrigen geben konnten.

Das Format "Jung & engagiert" von Stadt Wiehl und Dietrich-Bonhoeffer-Gymnasium zieht inzwischen Kreise.

So berichtet Ehrenamtskoordinatorin Corinna Kawczyk darüber überregional Ende des Jahres im Rahmen des "Kommunen-Netzwerks: engagiert in NRW" - als Best-Practice-Beispiel. Darüber hinaus lädt die Stadt Wiehl mit der "Engagement-Plattform" online alle ein, das passende Ehrenamt zu finden: unter wiehl.de/buerger/ehrenamt/engagement.

Regelmäßige OASe-Angebote und -Gruppen

• Handwerks- und Reparaturkoffer

Das Rollo ist kaputt? Die Schranktür klemmt? Die Schublade geht nicht mehr auf? Ein Rauchmelder muss angebracht werden? Ein Regal muss aufgehängt werden?

Diese Reparaturen sind so geringfügig, dass der Einsatz eines professionellen Handwerkers nicht denkbar ist. Dafür gibt es unseren Handwerkskoffer. Für eventuelle Materialkosten ist der Hilfesuchende zuständig. **(Anmeldung erforderlich!)**

• Tanzvergnügen mit Spaß für Jedermann (alte und neue Tänze)

Jeden Dienstag, 10 - 11:30 Uhr, Burg Bielstein (Dachgeschoss),

Kosten: 4,- € pro Veranstaltung
Leitung: Ursula Müller, ausgebildete Tanzleiterin. Waldbröl

(Anmeldung erforderlich!)

• Café-Zeit - Demenzcafé

jeden **Dienstag**, 14:30 - 16:30 Uhr, Seniorenzentrum Bethel,

Wülfringhausener Str. 80, Wiehl: Wir betreuen Ihren Angehörigen, wenn Sie Zeit für sich brauchen.

Beim ersten Besuch und für den Fahrdienst ist eine Anmeldung erforderlich!

• Mittagessen frisch gekocht, jeden Dienstag und jeden Mittwoch, 12 Uhr, OASe-Treff Wiehl

Die Speisepläne liegen rechtzeitig im OASe-Treff aus. **(Anmeldung erforderlich!)**

• Rommé: jeden Dienstag, 14 Uhr, OASe-Treff Wiehl

• Bewegungsangebot zur Sturzreduzierung und Gleichgewichtsschulung

jeden Dienstag, 15:30 Uhr, "HausNr. 7", Bechstr. 7, Bielstein
Leitung: Haus der Gesundheit, Physiotherapie, Wiehl, **Anmeldung erforderlich!**

• "Fit im Kopf durch Sport" - Sport für Personen mit neurologischen Einschränkungen, z.B. nach Schlaganfall

Jeden **Mi.**, 16 bis 16:45 Uhr, Turnhalle Drabenderhöhe, An der Landwehr 1:

Mit gezielter Bewegung können Sie viel erreichen:

Im Rehasport fördern Sie Ihre Gesundheit umfassend - Körper, Geist, Seele. Wir bieten Ihnen ein Rehasport-Angebot unter qualifizierter Leitung.

Ihre Sicherheit und Ihr Zugang zum Sport sind hier gewährleistet - auch mit Rollstuhl, Rollator oder Gehhilfe.

Zur Teilnahme wird eine Reha-Verordnung vom Arzt benötigt.
Übungsleitung: Ute und Hamid Brandsch-Böhm **(Anmeldung erforderlich!)**

• Skat:

jeden Mittwoch, 15 Uhr, Clubraum im Johanniter-Haus

• Gesellschaftsspiele für Jung und Alt (Mensch ärgere dich nicht, Skat, Dame usw.), jeden Mittwoch, 15 bis 17 Uhr, ev. Gemeindehaus Drabender-

höhe:

Anmeldung erforderlich: Jürgen Brandsch-Böhm 02262/7291977

oder brandsch-boehm@gmx.de

• Schachtreff: jeden Donnerstag, 10 - 12 Uhr, OASe-Treff Wiehl

Anleitung: Werner Eggebrecht

• Canasta:

jeden Donnerstag, 14 Uhr, OASe-Treff Wiehl

• Drabenderhöher Tanzkreis "Tanzen macht Spaß" (Wir tanzen im Kreis, in der Gasse und probieren Square und Line Dance)

Jeden **Donnerstag**, 14:30 bis 15:30 Uhr, ev. Gemeindehaus in Drabenderhöhe

Kosten: 5,- €/Std., Leitung: Irmhild Scholdan, Tanzleiterin, Mitglied im Bundesverband Seniorenanz

(Anmeldung und Auskünfte: Jürgen Brandsch-Böhm 02262/7291977 oder unter brandsch-boehm@gmx.de

In die Pedale treten und das Klima schützen

Am Pfingstmontag, 25. Mai 2026, startet die diesjährige Aktion "Stadt radeln" im Oberbergischen Kreis. Auch die Stadt Wiehl nimmt wieder teil - wer mitmachen will, kann sich ab sofort anmelden.

Die internationale Kampagne Stadtradeln des Klima-Bündnis-Services ist als Wettbewerb konzipiert. Es geht darum, den Spaß am Fahrradfahren zu vermitteln, möglichst viele Menschen für das Umsteigen auf das Fahrrad im Alltag zu gewinnen und dadurch einen Beitrag zum Klimaschutz zu leisten. Die aktivsten Teams werden ausgezeichnet. Der Oberbergische Kreis und die 13 Städte und Gemeinden Bergneustadt, Engelskirchen, Gummersbach, Hückeswagen, Lindlar, Marienheide, Morsbach, Nümbrecht, Radevormwald, Reichshof, Wiehl, Waldbröl und Wipperfürth nehmen gemeinsam vom 25. Mai bis zum 14. Juni 2026 an der Aktion teil.

"Als Bürgermeister lade ich alle Wiehlerinnen und Wiehler ein, beim Stadtradeln mitzumachen und so gemeinsam ein Zeichen für Klimaschutz und nachhaltige Mobilität zu setzen", sagt Wiehls Bürgermeister Ulrich Stücker: "Jeder Kilometer, den wir mit dem Fahrrad zurücklegen, stärkt nicht nur die Gesundheit, sondern auch die Gemeinschaft. Zeigen wir, wie engagiert unsere Stadt ist und treten wir in die Pedale. Lassen Sie uns gemeinsam hervorheben, wie viel Potenzial im Fahrrad steckt!"

Alle, die in Wiehl leben, arbeiten, in einem Verein aktiv sind oder eine Schule besuchen, können mitmachen und Radkilometer sammeln. Für Schulteams besteht die Möglichkeit, parallel zum Stadtradeln auch beim Schulradeln Nordrhein-Westfalen mitzumachen, das an den 21-tägigen Aktionszeitraum gekoppelt ist. Die Teilnahme steht Schülerinnen und Schülern, Eltern



An Pfingsten startet das diesjährige Stadtradeln. Symbolfoto: Klima-Bündnis-Services/Felix Krammer

sowie Lehrkräften der jeweiligen Schule offen.

Nach der Registrierung können die Teilnehmenden ein Team gründen oder einem Team beitreten, um an dem Wettbewerb teilzunehmen. Im dreiwöchigen Aktionszeitraum werden die geradelten Kilometer in den Online-Radelkalender eingetragen oder per Stadtradeln-App gesamt.

Alternativ können auch Erfassungsbögen ausgefüllt werden, die vom Kreis und den teilnehmenden Kommunen bereitgehalten werden. Die Teilnahme ist möglich in der Freizeit, auf dem Weg zur Arbeit und auch im Urlaub. Jeder Kilometer zählt und vermeidet CO₂. Hier geht es zur Online-Registrierung: stadtradeln.de/wiehl

Projekt "Klimaschulhof" an der TOB gestartet

Die Stadt Wiehl hat ihr Projekt "Klimaschulhof" gestartet: Zum Auftakt gab es einen Workshop in der TOB-Sekundarschule Bielstein. Dabei konnten die Jugendlichen Ideen für eine klimagerechte Schulhofgestaltung einbringen.

Wie sollte der Schulhof an der TOB in Zukunft vor dem Hintergrund des Klimawandels aussehen? Mit dieser Frage befassten sich kürzlich Schülerinnen und Schüler des MINT-Kurses der Schule - wobei die vier Buchstaben für Mathematik, Informatik, Naturwissenschaften und Technik stehen. Im Rahmen des Workshops waren sie aufgefordert, "mit den Händen zu denken". Konkret konnten die Jugendlichen in Kleingruppen Fantasiemodelle des Schulhofs entwerfen. Zur Gestaltung standen ihnen verschiedene Naturmaterialien zur Verfügung wie Steine, Sand und Moose.

Die Ergebnisse zeigten deutlich, wie sie sich ihren Schulhof der Zukunft vorstellen: vielfältig gegliedert, mit



Schülerinnen und Schüler des MINT-Kurses an der TOB-Sekundarschule haben sich mit klimagerechter Schulhofgestaltung befasst. Foto: Stadt Wiehl

verschiedenen Bereichen und viel Grün. Das Ziel des Workshops war erreicht, nämlich Ideen und Anregungen zu einer umfangreichen Umgestaltung des Schulhofs zu sammeln. "Wir haben mit dem Workshop erste Impulse gesetzt für ein ganzheitliches Konzept zur Umgestaltung der Schulhöfe", sagte Sandra Heibach vom Umweltamt der Stadt. "Mit ihrem Engagement

tragen die Jugendlichen maßgeblich dazu bei, dass der Schulhof der TOB nicht nur Lernraum, sondern auch Aufenthaltsort wird, der dem Klimawandel begegnet und Lebensqualität erhöht" betonte Wiehls Klimamanager Torsten Richling.

Bei dem Workshop arbeitete die Stadt mit der Bergischen Agentur für Kulturlandschaft (BAK) zusammen, die das Angebot nach dem

"Dillinger Modell" gestaltet hatte. Dieses Verfahren steht für eine frühe Einbindung von Kindern und Jugendlichen in konkrete Fragestellungen. Die Beteiligung geschieht auf praktische Art, indem die künftigen Nutzerinnen und Nutzer mit natürlichen Materialien und ihren Händen Modelle bauen und so greifbare Vorschläge entwickeln.

Sowohl Sandra Heibach als auch Torsten Richling bewerteten den Auftakt zu dem Projekt Klimaschulhof durchweg positiv. "Die Ergebnisse des Workshops liefern wertvolle Orientierungspunkte für die weitere Planung", lobte Richling. Das Projekt zur Klimawandelanpassung wird auch Bestandteil der diesjährigen NaturErlebnisTage im Juni sein und ist ein Punkt im Konzept "WiehlKlima 2035". Darin sind Leitlinien für Maßnahmen zum Klimawandel in Wiehl skizziert. "Die Partizipation der Schülerinnen und Schüler ist uns wichtig", unterstreicht Sandra Heibach den Anspruch der Stadt.

Ende: Informationen aus der Stadt Wiehl

Neuer Vorstand der Dorfgemeinschaft Weiershagen

Am 18. März fand die diesjährige Mitgliederversammlung der Dorfgemeinschaft Weiershagen im Clubraum des TuS 08 Weiershagen statt.

Im Rahmen der Versammlung standen turnusgemäß auch Vorstandswahlen auf der Tagesordnung.

Die Mitglieder wählten dabei folgenden neuen Vorstand:

Erster Vorsitzender: Maik Schemmel
Zweiter Vorsitzender: Bernd Müller
Kassenwart: Roland Nöll
Schriftführerin: Kirstin Riedel-Herms
Als stellvertretende Kassenwartin wurde Anke Reuber gewählt.

Zu Beisitzern wurden Melanie Schmidt, Adrian König und Christian Söhnchen bestimmt.



(v.l.) Melanie Schmidt, Kirstin Riedel-Herms, Adrian König, Bernd Müller, Maik Schemmel, Anke Reuber, Roland Nöll, Christian Söhnchen

GOLF-ERLEBNISTAG 2026 17.05.2026 von 11 - 16 Uhr



**10.000 €
Hole-in-One-Challenge**

in Kooperation mit Zunft Kölsch
Jeder kann mitmachen und
sein Glück probieren!

**Gratis Platzreife sichern*
Bratwurst und Freigetränk gratis***

**Kostenlose Schnupperkurse, Platzrundfahrten
und Puttwettbewerbe**
Vorbeikommen . Kostenlos ausprobieren . Spaß haben.

ACHTUNG GOLFER!

Jetzt den Golfclub Burg Overbach erleben
und ab 49€ / Monat **uneingeschränktes Spielrecht** sichern!

Golfclub Burg Overbach, Much . Tel. 02245 5550 . www.gcbo.de

*Die Aktion „Platzreife geschenkt“ ist gültig bis 31.07.2026.
Gegen Vorlage des Gutscheins/der Anzeige erhalten Sie am 17.05.2026 eine Bratwurst und ein Getränk gratis.

Der „hello-family.store“: Große Auswahl für Schule-, Spiel- und Künstlerbedarf

Auch ein Treffpunkt für Familien

(bmb) „Hallo, wir sind wieder da“ - so beschreibt Anika Hahne-Naumann das Comeback ihres Geschäfts, das viele bereits als „Der Schreibwarenladen.“ aus Bergneustadt kannten.

Geblieden ist die vertraute Ausrichtung auf Schreib-, Spiel- und Schulwaren, neu hinzugekommen sind jedoch spannende Schwerpunkte, die auf einer Fläche von 600 qm, das Angebot deutlich erweitern.

Anfang März wurde der „hello-family.store“ mit einem erweiterten Konzept, das weit über ein klassisches Fachgeschäft hinausgeht, eröffnet. In zentraler Lage in der Gummersbacher Straße, verbindet das Geschäft bewährte Sortimente mit neuen Ideen und schafft so einen Ort, der Einkauf, Begegnung und Kreativität miteinander verknüpft.

Kreativität im Fokus: Ausbau des Künstlerbedarfs

Ein besonderer Schwerpunkt liegt nun auf dem Bereich Künstlerbedarf. Neben klassischen Materialien finden sich hier auch hochwertige Produkte wie Schminke-Künstlerfarben, das renommierte Künstlerpapier von Hahnemühle und DaVinci Pinsel. Damit richtet sich der „hello-family.store“ nicht nur an Kinder, sondern auch an kreative Erwachsene und Hobbykünstler. Passend dazu sucht das Team aktiv den Austausch: Wer selbst kreative Kurse anbietet - etwa Bastelangebote oder Aquarellmalerei - kann die Räumlichkeiten künftig nutzen. „Wir möchten unsere Flächen auch für Kurse und kreative Projekte zur Verfügung stellen“, so Frau Hahne-Naumann. Interessierte können sich direkt im Geschäft melden.



Mehr als ein Geschäft: Raum für Begegnung

Neu ist auch die Möglichkeit, den Laden für Veranstaltungen zu nutzen. Bereits in der kommenden Woche findet erstmals ein „greeny“-Abend statt, bei dem die Gastronomie vor Ort eingebunden wird.

Denn auch das ist neu: Der „hello-family.store“ bietet einen liebevoll gestalteten Café-Bereich. Besucher können bei einer Tasse Kaffee entspannen, während Kinder die Spielecke nutzen. Damit entwickelt sich das Geschäft zunehmend zu einem Treffpunkt für Familien.

Trendprodukte und starke Marken

Im Bereich Schreibwaren sorgt vor allem eine Marke für Aufmerksamkeit: LEGAMI. Die bunten, radierbaren Stifte mit kleinen Figurenaufsätzen haben sich zu einem echten Sammelrend entwickelt - insbesondere bei Kindern. „Die werden getauscht wie früher Sammelkarten“, berichtet Anika Hahne-Naumann. Umso größer ist die Freude, nun ein umfangreiches Originalsortiment direkt vor Ort anbieten zu können.

Beratung im Mittelpunkt

Ein weiteres wichtiges Thema ist die persönliche Beratung. Gerade zur aktuellen Saison bietet der

pieren und Drucken bis zum Format DIN A3 gehören ebenfalls wieder zum Portfolio.

Positive Resonanz aus der Kundschaft

Die ersten Rückmeldungen zeigen, dass das Konzept ankommt. Besonders hervorgehoben werden die freundliche Beratung, das liebevoll gestaltete Ambiente und die Kombination aus Einkauf und Aufenthaltsqualität.

Auch der Café-Bereich sowie die Spielecke für Kinder stoßen auf positive Resonanz.

Viele Besucher sehen im „hello-family.store“ bereits jetzt eine echte Bereicherung für Gummersbach - einen Ort, an dem sich Familien willkommen fühlen und gerne wiederkommen.

„hello-family.store“ eine individuelle Anpassung von Schulranzen an. Geführt wird unter anderem die Marke „Step by Step“, bei der die Ranzen optimal auf die Bedürfnisse der Kinder eingestellt werden. Ergänzt wird das Angebot durch klassische Serviceleistungen, die vielerorts selten geworden sind: Ko-



HFS hello-family.store GmbH

Gummersbacher Str. 67-71 | 51645 Gummersbach
Tel: 02261/9798577 | www.hello-family.store

Öffnungszeiten:

Mo.-Fr. 9:00 bis 18:30 und Sa. 10:00 bis 16:00 Uhr



Wiehler Demokratie-Café lädt zum Mitmachen ein

Engagement für unsere Demokratie

Das Wiehler Demokratie-Café sucht neue Mitstreiterinnen und Mitstreiter: alle sind willkommen, die sich aktiv für demokratische Werte, gesellschaftlichen Zusammenhalt und Toleranz einsetzen möchten.

Das Demokratie-Café ist eine offene Initiative, die sich einmal im Monat trifft, um gemeinsam Ideen zu ent-

wickeln, Aktionen zu planen und Veranstaltungen zu organisieren, die das demokratische Miteinander in Wiehl stärken. Dabei steht der Austausch auf Augenhöhe ebenso im Mittelpunkt wie konkrete Projekte im öffentlichen Raum.

„Demokratie lebt vom Mitmachen“, betonen die Organisatorinnen und

Organisatoren. „Wir möchten Menschen zusammenbringen, die sich einbringen, diskutieren und gemeinsam etwas bewegen wollen.“

Eingeladen sind alle Interessierten - unabhängig von Alter, Herkunft oder Vorkenntnissen.

Ob bei der Planung von Veranstaltungen, kreativen Aktionen oder

einfach im gemeinsamen Gespräch: Jede Form des Engagements ist willkommen.

Das nächste Treffen findet am 21. Mai um 17 Uhr im See-Café des Wiehlparks statt.

Weitere Informationen sowie Kontaktmöglichkeiten gibt es unter wiehlbleibtbunt.de.



Burkhard Birkner
Diplom-Psychologe

Schalenbacher Weg 2
51580 Reichshof
02296 - 9009743

info@birkner-praxis.de
www.birkner-praxis.de

Psychologische
Praxis Reichshof

„So ein Gemurmel!": Spannender TheaterWorkshop für Jugendliche im SchauspielStudio Oberberg

Ein einziges Wort und unendlich viele Möglichkeiten: Unter dem Titel „So ein Gemurmel!“ lädt das SchauspielStudio Oberberg in Wiehl an vier Wochenenden im Juni zu einem kostenlosen TheaterWorkshop für Jugendliche von 10 bis 14 Jahren ein. Das Angebot findet im Rahmen des Förderprogramms „Kulturrucksack NRW“ statt und richtet sich an alle, die Lust haben, einmal Theater spielen auszuprobieren - ganz ohne Leistungsdruck und ohne die Hürde des Auswendiglernens.

Theater ohne Text

Genau hier setzt der Workshop an. Denn man kann mit nur einem einzigen Wort Theater spielen. Man muss diesem dann lediglich immer wieder eine spannende neue Bedeutung geben. Gemeinsam entwickeln die Teilnehmenden daraus ein eigenes kleines Stück, das am Ende auf der Bühne des Schauspielstudios präsentiert wird, und das ist eine tolle und spannende Erfahrung.

Kreativ werden - auf und hinter der Bühne

An vier Wochenenden im Juni gestalten die Jugendlichen ihr eigenes Theaterprojekt: Sie entwickeln Szenen, suchen Kostüme und Requisiten, wählen Musik aus, richten das Licht ein und laden schließlich Familie und Freunde zur Aufführung ein.

Geleitet wird der Workshop von Peter Kirchner, langjähriger Regisseur am SchauspielStudio Oberberg. Er bringt seine umfangreiche Erfahrung von verschiedenen deutschen Bühnen ein und begleitet den Nachwuchs mit professionellem Blick und viel Spielfreude.

Die WorkshopTermine: 6./7., 13./14., 20./21., 27./28. Juni, jeweils 10 bis 13 Uhr

Ort: SchauspielStudio Oberberg, Warthstr. 1, 51674 Wiehl
Maximal zwölf Teilnehmer. Anmeldung bis 4. Juni per E-Mail an engelskirchner@gmx.de oder telefonisch unter 01791298 742.

Der Workshop ist ein Projekt des Landesprogramms Kulturrucksack NRW, gefördert vom Ministerium für Kultur und Wissenschaft sowie vom Ministerium für Kinder, Familie, Flüchtlinge und Integration des Landes Nordrhein-Westfalen.




Familien ANZEIGENSHOP

Wir trauen uns am 18.05.2030 in Bonn um 15.00 Uhr in der Paulus Kirche
NICOLETTE RUFUS
Der Polterabend am 19.05.2030 ab 19.00 Uhr in der Paulus Kirche Nord.
F 102-06
90 x 50 mm
ab **17,23***

HALLO Welt
Wir freuen uns riesig über die Geburt unserer Zwillinge
Henry & Alena
10.35 Uhr
2770 g
48 cm
GEBURT 12.1
43 x 90 mm
ab **52,00***

Für die wohlthuenden Beweise der Anteilnahme beim Tode meines geliebten Vaters, unseres guten Schwiegervaters und Großvaters
Michael Musterfeld
sprechen wir unseren Dank aus.
TD 12-12
90 x 90 mm
ab **102,96***

WOHNUNG!
Moderne Maisonette-Wohnung, 52 qm, 125 qm, 2-Parkettgeschoss, voll-bodenentriegelt, großer Balkon, Garage, komplett neuwertig, 2017 geschätzt, 2018 für 820 € gekauft.
Tel. 02296 9009743
K03_15
43 x 30 mm
ab **17,00***

*inkl. MwSt., Preis variiert nach Auflage der Zeitung.

Online Familien-Anzeigen: für alles was wirklich zählt!
shop.rautenberg.media

Gut beraten schlafen. Im Sauerland & Oberberg.



AUSGEZEICHNET!

**WIR SIND
BETTENFACHHÄNDLER
DES JAHRES 2026.**



Bernd Klinner, Dipl.-Kfm.
Martina Kurtz

WIR FEIERN - SIE SPAREN!

Für unser hauseigenes **PDK-Beratungs-System** wurden wir zum **Bettenfachhändler des Jahres 2026** ausgezeichnet. Darauf sind wir sehr stolz. Nach 2014, 2019 und 2022 ist dies bereits unsere vierte bundesweite Auszeichnung.

Freuen Sie sich jetzt auf **Preisvorteile bis zu 25%** auf Matratzen und Betten. Individuell ausgewählt mit unserem frisch prämierten **PDK-Beratungs-System** und perfekt geliefert und montiert mit unserem **Rundum-Service** aus einer Hand.



299,- jetzt 199,-

599,- jetzt 499,-

1099,- jetzt 899,-

1349,- jetzt 1199,-

Matratzen in PDK-geprüfter Qualität
z.B. in 90/ 100x200cm



**BOXSPRING-
BETTEN**
z.B. 180x200cm
~~3368,-~~
2770,-

Stauraum-Boxspringbett - mit großen Bettkästen
z.B. 180x200cm ~~4625,-~~ **jetzt ab 3699,-**

Motor-Boxspringbett - elektrisch verstellbar
z.B. 180x200cm ~~5068,-~~ **jetzt ab 3999,-**

Familien-Boxspringbett - extra breite Liegefläche
z.B. 240x200cm ~~4663,-~~ **jetzt ab 3799,-**

Mit unserem prämierten **PDK-BERATUNGS-SYSTEM** wählen wir die für Sie richtige Matratze, Lattenrost, Boxspringbett, Nackenstützkissen oder Zudecke passend aus.

UNSER HIGHLIGHT:
ORTHO+ Schlafcomfort
Orthopädisch anpassbare Nackenstützkissen & Matratzen.

**ZUHAUSE
TESTEN:
NACKEN-
STÜTZKISSEN
AB 79,-**

**LATTENROSTE
AB 149,-
MIT MOTOR
AB 499,-**



Genießen Sie den Komfort eines Motorrahmens - beim Lesen, Relaxen oder als **orthopädisches Stufenbett**.



**POLSTER- &
MASSIVHOLZ
BETTEN**
in Komfort-
höhe

Massivholzbett in extra komfortabler Liegehöhe
Wildeiche, Zirbe o. **Kernbuche** z.B. 180x200cm **ab 1199,-**

MATRATZEN LATTENROSTE BOXSPRINGBETTEN WASSERBETTEN BETTGESTELLE SENIORENBETTEN ZUDECKEN

57462 Olpe-Dahl

Friedrichsthaler Straße 6

P kostenlose Kunden-Parkplätze
Telefon + Whatsapp 02761 - 92 97 76
im Gewerbegebiet (bei Mercedes-Neuhaus)

MONTAG GESCHLOSSEN.
Dienstag - Freitag 10.00 - 18.30 Uhr
Samstag 10.00 - 16.00 Uhr

Ankauf Reinhardt

Antiquitäten & Haushaltswaren

Kein Weg ist uns zu weit!

Kostenlose Haustermine im Umkreis von 100 km.

www.auktionshaus-reinhardt.de



Wir kaufen an:

- Barock, Jugendstil und Art Deco Möbel
- Meissen Porzellan
- Musikinstrumente
(z.B. Geige, Gitarre, Akkordeon)
- Ölgemälde
- Münzen und Münzsammlungen
- Armbanduhren & Taschenuhren
- Porzellanfiguren (gerne Meissen)
- Militaria vom 1. + 2. Weltkrieg
- Modeschmuck vor 1990
- Nähmaschinen
(bitte nur Singer, Phoenix und Pfaff)
- Silberbesteck 80er, 90er, 100er Auflage
- Kaiserzeit Krüge
- Briefmarken vor 1945
- Zinn (Teller, Krüge, Gläser u.s.w.)
- Alte Post- & Ansichtskarten
(z.B. Feldpost)
- Antikes Spielzeug
- Kronleuchter
(Kristall, Messing und Zinn)



Inhaber: A. Reinhardt

Termine nach Vereinbarung

☎ 02246 - 957 42 50

oder 0179 90 38 124

Hauptstraße 127 • 53797 Lohmar

„Markt der schönen Dinge“ - Pfingsten 2026 auf Gut Haarbecke



Lindlar - Pfingsten 2026 verwandelt sich Gut Haarbecke wieder in ein Mekka für Kunsthandwerk und Handgemachtes: Über 100

Ausstellerinnen und Aussteller aus ganz Deutschland präsentieren am Pfingstwochenende ihre liebevoll gefertigten Unikate.

Der „Markt der schönen Dinge“ lädt Besucherinnen und Besucher ein, besondere Werke zu entdecken, handwerkliche Techniken kennenzulernen

und in entspannter Atmosphäre zu genießen. Für musikalische Unterhaltung sorgt Stefan Bartsch mit einem abwechslungsreichen Repertoire von den Klängen der Sixties bis zu Country- und Westermusik.

Auch kulinarisch bietet der Markt Highlights: In der Cafeteria können Gäste eine entspannte Pause einlegen, während im Innenhof internationale Spezialitäten, darunter knuspriger Elsässer Flammkuchen, serviert werden.

Ein besonderer Aspekt: Die „Kettenwerkstatt“ spendet ihre gesamten Einnahmen zu 100 % an die Hilfsorganisation Friedensdorf International und unterstützt damit Kinder weltweit in Not.

Eintritt & Informationen:

- Eintritt: 6 € (Kinder bis 15 Jahre frei)
- Parken: kostenlos
- EC-Kartenzahlung: eingeschränkt möglich

Weitere Informationen unter: www.kunsthandwerkermarkt-lindlar.de



MARKT
DER
SCHÖNEN
DINGE

Pfingsten
23.-25. Mai
11-18 Uhr Live-Musik!

Gut Haarbecke
58566 Kierspe

Eintritt: € 6,- p. P. | Parken: frei



Romantische Klänge in Bergneustadt

Schubertmesse mit 70-köpfigem Chor



Kantoreiprobe. Fotos: Dieter Focke

Ein musikalisches Highlight steht bevor: Die Kantoreien Bergneustadt und Wiehl laden zu einem besonderen Gottesdienst ein, in dem Franz Schuberts romantische Messe in G-Dur erklingt, ein Werk mit melodischer Schönheit und emo-

tionaler Tiefe. Unter der Leitung von Dr. Annemarie Sirrenberg, Kreiskantorin des Evangelischen Kirchenkreises An der Agger, und dem jungen Wiehler Kirchenmusiker Samuel Schmitt haben sich mehr als 100 Sängerinnen und Sänger, Solisten

und Solistinnen, Musiker und Musikerinnen zusammengefunden, um das berühmte Werk auf die Bühne zu bringen.

Nach dem großen Erfolg des Fauré-Requiems im vergangenen Jahr begannen vor drei Monaten die

intensiven Proben für die Schubert-Messe in G-Dur, die zu den schönsten Werken der Romantik zählt.

Zahlreiche Gäste aus der Region schlossen sich den beiden Kantoreien an, sodass ein beeindruckendes Ensemble von 70 Stimmen entstand. Unterstützt wird der Chor von den Solisten Antje Bischof (Sopran), Johannes Klüser (Tenor) und Arndt Schumacher (Bass) sowie einem speziell für dieses Projekt gegründeten Oberbergischen Orchester.

In dem zwanzigminütigen Werk wechseln lyrisch-romantische Sätze (zum Beispiel Kyrie, Agnus Dei) mit festlich jubelnden, von Trompeten und Pauken geprägten Sätzen (zum Beispiel Gloria, Credo) ab.

Die Aufführung findet im Rahmen eines Gottesdienstes statt am Sonntag, 10. Mai, um 10 Uhr, in der evangelischen Altstadtkirche Bergneustadt.

Der Eintritt ist frei. Alle Musikbegeisterten und Gottesdienstbesucher sind herzlich willkommen. Das Konzert verspricht nicht nur musikalische, sondern auch spirituelle Momente.



Aufführung des Chorprojekt Bergneustadt 2025.



J - Steinreinigung

Warum neu machen, wenn man reinigen kann!

Wir reinigen für Sie:

Fassaden, Terrassen, Einfahrten, Klinker, Dächer



Vorher Nachher



Vorher

Nachher



Vorher Nachher

Wir verwenden einen Hochdruckreiniger, der mit 80% Luft und nur 20% Wasser arbeitet.

Wir versiegeln den Stein, nach der porentiefen Reinigung, mit einer Schutzmischung aus eigener Herstellung.

Durch diese Versiegelung garantieren wir, dass für Jahre keine Algen, kein Moos und kein hartnäckiger Schmutz mehr auftreten.

Nach der Reinigung verfugen wir die Fugen auf Ihren Wunsch erneut mit verschiedenen Sandarten.



☎ 02246 - 957 48 12

oder 0179 114 66 81

www.j-steinreinigung.de

J-Reinigung@gmx.de

Hauptstraße 127
53797 Lohmar

**Inhaber
A.Reinhardt**



Wir freuen uns über Ihren Anruf!

Unser Angebot:

Wir rechnen nicht nach Quadratmetern, sondern bieten Ihnen Pauschalpreise an.

Mehrtagesfahrten im Juni - November 2026

- 04.06.-07.06. **4 Tage DRESDEN** * Hotel ibis * 3x Übern./Frühstücksbuffet Erzgebirgsrundfahrt mit Reiseleitung * Sächsische Schweiz Rundfahrt mit Reiseleitung * Besuch Festung Königstein * Stadtführung in Dresden * Kurtaxe **ab € 549,-**
- 21.06.-28.06. **8 Tage RÜGEN** * OSTSEEBAD BINZ * IFA Ferienpark 7x Übern./ Halbpension * Stadtführung in Binz * Besuch Insel Hiddensee inkl. Fähre ab/an Schaprode * Kutschfahrt * Reiseleitungen Insel Usedom mit Besuch der Kaiserbäder u. Nördliche Insel Rügen mit Kreidefelsen **ab € 1.385,-**
- 07.07.-14.07. **8 Tage MILLSTÄTTER SEE** * Hotel Seebodnerhof * NEU 7x Übern./ Halbpension * Musikabend mit Live-Musik u. Tanz * Schnapsverkostung mit dem Wirt * Reiseleitungen Kärntner Land-Rundfahrt * Großglockner mit Heiligenblut * Stift Ossiach, St. Veith u. Klagenfurt * Kurtaxe **ab € 1.222,-**
- 22.07.-26.07. **5 Tage NORDSEE / FRIESLAND** * Jever * Hotel Schützenhof* + 4x Übern./ Halbpension * Stadtführung Jever * Ostfriesland Rundfahrt mit Reiseleitung * Hafensrundfahrt Wilhelmshaven mit Außenhafen * Stadtrundfahrt **ab € 759,-**
- 27.07.-30.07. **4 Tage SPREEWALD** * Hotel Holiday Inn Cottbus (ehem. Lindner) 3x Übern./ Frühstücksbuffet * 1x Abendessen im Hotel 1x Folkloreatend mit Plauderei u. 1x Spreewaldbuffet * Stadtrundfahrt- u. Gang mit Reiseleitung * Besuch Gurken Paule * Spaziergang über Schlossinsel Lübben * 3-Std. Spreewald-Kahnfahrt ab/bis Lübbenau * Besuch von Lehde * Reiseleitung Lausitz Rundfahrt mit Branitzer Park Stopp bei Confiserie Felicitas inkl. Verkostung **ab € 599,-**
- 27.07.-01.08. **6 Tage LAGO MAGGIORE** * Hotel e Residence dei Fiori * 5x Übern./ Halbpension * 1x Ausflug Borromäische Inseln mit Reiseleitung u. Schifffahrt zu den Borromäischen Inseln * 1x Eintritt u. Führung Palast Isola Bella /Madre * 1x 2-Seen- Rundfahrt mit Reiseleitung * Ortasee mit Reiseleitung * 1x Schifffahrt Orta-Isola San Giulio-Orta * 1x Weinprobe inkl. Imbiss * **ab € 1.099,-**
- 12.08.-16.08. **5 Tage MECKLENBURGISCHE SEENPLATTE** * Hotel am Schlosspark Güstrow * 4x Übern./ Halbpension * Stadtführung Güstrow * Mecklenburgische Seenplatte Rundfahrt mit Reiseleitung * 3-Seen Schifffahrt ab/an Waren * Tagesfahrt Rostock u. Warnemünde mit Reiseleitung * Stadtführungen in Schwerin u. Wismar **ab € 829,-**
- 06.09.-13.09. **8 Tage KÖSSEN in TIROL** * 3* Hotel Waidachhof * KAISERWINKEL 7x Übern./ Halbpension incl. Bauernbuffet u. Galadinner 1x Kaffee- u. Kuchenbuffet * Tirol-Rundfahrt mit Reiseleitung * Fahrt zum Königssee inkl. Schifffahrt mit Reiseleitung * Besuch einer Schaukäserei u. Schnapsverkostung Aggstein * **ab € 1.149,-**
- 13.09.-20.09. **8 Tage SÜDTIROL** * Hotel Anwandter ***s in Uttenheim NEU * 7x Übern./Halbpension (inkl. 5-Gang-Abendmenü) * 1x Speck- u. Rotweinparty * 1x Unterhaltungsabend mit Musik u. Tanz * Dolomiten Rundfahrt mit Reiseleitung * Besuch Pragser Wildsee * Fahrt nach Meran mit Weinprobe * Grödnertal Rundfahrt mit Kloster Neustift * Ahrntal-Rundfahrt mit Reiseleitung * 1 Tag zur freien Verfügung * **ab € 1.199,-**
- 28.10.-01.11. **5 Tage FAHRT ins BLAUE** * SAISON-ABSCHLUSSFAHRT ins 4* Hotel * 4x Übern./Frühstücksbuffet * 4x 4-Gang Abendbuffet * 1x Musikabend mit Live-Musik und Reise-Tombola * 3 Tagesfahrten in die Umgebung inkl. Reiseleitungen * **ab € 777,-**



HOFACKER TOURISTIK

Bitte bei Bedarf ausführliches Reiseprogramm anfordern!

Siegener Straße 51 • 51580 Reichshof • www.hofacker-touristik.de • Reise-Hotline 02297/1248

**ANZEIGEN • PROSPEKTEVERTEILUNG
DRUCKE • WEB-AUFTRITTE • FILM**

Rufen Sie mich an und vereinbaren Sie einen Termin mit mir.



Wir rücken Ihre Produkte und Dienstleistungen, die gesamte Leistungsfähigkeit Ihres Unternehmens, individuell nach Ihren Wünschen, ins richtige Licht.

ZEITUNG Lokaler geht's nicht. **DRUCK** Satz. Druck. Image. **WEB** 24/7 online. **FILM** Perfekter Drehmoment.

DER POSTILLION
MITTEILUNGSBLATT FÜR DIE
STADT WIEHL



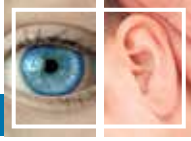
Online lesen:
wihl-es-postillion.de/epaper
Alle 14 Tage in Ihrem Briefkasten

MEDIENBERATERINNEN

Team Oberberg

FON 02241 260-134
02241 260-144

E-MAIL s.demond@rautenberg.media
d.luehrmann@rautenberg.media



Besser sehen am Bildschirm

Viele Menschen verbringen heute einen großen Teil ihres Arbeitstages vor dem Monitor.

Das belastet Augen und Konzentration, oft ohne dass es sofort bemerkt wird. Mit einigen einfachen Maßnahmen lässt sich der Alltag am Rechner jedoch deutlich angenehmer gestalten.

Belastung für Augen und Haltung

Langes Starren auf den Monitor führt häufig zu trockenen oder müden Augen.

Beim fokussierten Blick sinkt die Lidschlagzahl deutlich, die Augenoberfläche wird weniger befeuchtet. Gleichzeitig sitzen viele Menschen zu nah oder in ungünstigem Winkel vor

dem Bildschirm. Das kann Nacken und Schultern verspannen, was oft erst abends auffällt.

Richtige Einstellungen am Arbeitsplatz

Der Bildschirm sollte etwa eine Armlänge entfernt stehen, die Oberkante leicht unter Augenhöhe.

Eine mittlere Helligkeit schont die Augen, besonders wenn starke Kontraste zum Umgebungslicht vermieden werden.

Entspiegelte Oberflächen und gleichmäßige Beleuchtung helfen, Reflexionen zu reduzieren. Wer häufig zwischen Dokumenten und Monitor wechselt, profitiert von einer klaren Arbeitsplatzordnung mit gut sichtbaren Vorlagen.

Entlastung durch kleine Pausen

Regelmäßige kurze Unterbrechungen sind wichtig. Die sogenannte 20-20-20-Regel empfiehlt, alle zwanzig Minuten für zwanzig Sekunden in etwa sechs Meter Entfernung zu schauen.

Das entspannt die Augenmuskulatur. Auch ein bewusster Lidschlag oder das kurze Schließen der Augen kann den Tränenfilm stabilisieren. Wer am Ende des Tages brennende Augen spürt, sollte diese Pausen fest einplanen.

Hinweise für den Alltag

Wer dauerhaft Beschwerden bemerkt, etwa verschwommenes Sehen oder starke Anstrengung beim Lesen, sollte eine augenärztliche

Kontrolle einplanen. Oft reicht eine leichte Korrektur oder eine spezielle Arbeitsplatzbrille aus, um den Arbeitsalltag deutlich angenehmer zu machen.

Ein gut eingerichteter Bildschirmarbeitsplatz und kleine Entspannungs-routinen unterstützen nicht nur die Sehkraft, sondern verbessern auch die Konzentration über den gesamten Arbeitstag.



SOMMER, SONNE, SONNENBRILLE

Die neuen Trends sind da!



Kerstin und Justus Köhler
Inhaber

Nutzen Sie unsere aktuellen
Sonnenglas-Angebote!

Angebote gültig bis 01.08.2026

Optiker + Akustiker Köhler GmbH & Co. KG
Kaiserstraße 35
51643 Gummersbach · 0 22 61 / 6 40 66
optik-akustik-koehler.de · @

OPTIKER + AKUSTIKER **KÖHLER**
... für gutes Sehen und besseres Hören

Unsere Hörexperten-Empfehlung – Das Starkey Edge AI mRIC R
in Preis & Leistung: *sehr gut!*

Jetzt vorbeikommen
und Probetragen!

Dieses moderne
Hörgerät überzeugt mit
zahlreichen Features:

- Windgeräuschunterdrückung
- Weniger Höranstrengung in lauten Situationen dank KI
- Zahlreiche Zubehörprodukte
- Wasserdicht nach IP68
- Automatik für beste Klangeinstellungen
- neuste Smartphone Kompatibilität



Hörgeräteakustik
Marcus Brungs
Meisterbetrieb für moderne Hörgeräteversorgung



Hörgeräteakustik Marcus Brungs | Inh. Marcus Brungs
Hauptstraße 19 | 51766 Engelskirchen-Ründeroth | **Telefon 02263 9697133**

ATP-Tennis an Rhein & Sieg zurück in Troisdorf

Vom 24. bis 31. Mai ist RW Troisdorf wieder Gastgeber der NRW International - Turnier im Rahmen der ITF World Tennis Tour und der DTB Internationals



Veranstalter Marc Raffel (l.) mit Co-Turnierdirektor Marc-Kevin Goellner

Der TC RW Troisdorf e. V. wird vom 24. bis 31. Mai wieder Gastgeber von Weltklassetennis im Rhein-Sieg-Kreis sein.

Es heißt wieder ATP-Tennis an Rhein & Sieg, die Herren kehren zurück auf die wunderschöne Tennisanlage RW.

Nach zwei Jahren Damentennis heißt der Titelverteidiger Ivan Ghakov (RUS), Veranstalter Marc Raffel erwartet viele Nachwuchstars der ATP-Tour zwischen den ATP-Weltranglistenplätzen 150 bis 500. „In Deutschland steht gerade eine ganz junge Tennisgeneration in den Startlöchern, u. a. mit Justin Engel, Diego Palmeiro, Max Schönhaus oder Jamie Mackenzie (alle unter 20 Jahre).

Gerade diese Generation profitiert von heimischen Tennis-Events wie den NRW International“, so Raffel.

30.000 US-Dollar Preisgeld, 30 ATP-Punkte für den Sieger

Es wird um 30.000 US-Dollar Gesamtpreisgeld gespielt, der Sieger im Herren-Einzel erhält 30 ATP-Weltranglistenpunkte. In den

letzten Jahren schlugen so bekannte Namen auf wie Dustin Brown, Andreas Mies, Henri Squire, Daniel Altmaier, Maximilian Marterer (alle GER) oder auch Dominik Stricker (SUI), Matthias Bellucci (ITA) oder Zizou Bergs (BEL) auf. Eine Woche wird Troisdorf somit wieder einer der Tennis-Hotspots der Welt sein. „Wir sind stolz, Gastgeber dieses außergewöhnlichen Tennis-Events zu sein“, betont RW Präsident Uwe Maaß, der gemeinsam mit den RW-Vorständen Volker deCloedt und Claus Dreser eine Menge Energie in den RW und in die NRW International investiert. Den Turnierrichtoren Julia Mackowiak (M.A.R.A. Sport-Consulting) und Marc-Kevin Goellner (Davis Cup Sieger und Ex Nr. 26 der ATP-Weltrangliste) sowie der Stadt Troisdorf, dem Rhein-Sieg-Kreis, dem Tennisverband Mittelrhein und dem Deutschen Tennisbund dankt Veranstalter Marc Raffel bereits heute für Ihr unermüdliches Engagement für Spitzensport, Spitzentennis aber auch Unterhaltung und Daseinsvorsorge nicht nur für Tennisfans.

Tickets ab 9 Euro - tägliches Rahmenprogramm

Tickets und alle Infos rund um die NRW International gibt's unter www.nrw-international.com. Tagestickets gibt's ab 15 bzw. 9 Euro (ermäßigt), Dauertickets zu 49 Euro, das Afterwork-Ticket zu 10 Euro und das Wochenendticket für das Finalwochenende zu 25 Euro. „Bereits heute haben wir wieder viele Tickets verkauft“, kommen-

tiert Marc Raffel. Im Rahmenprogramm steht das ProAm Turnier als KickOff-Event am Sonntag, 24. Mai an, der Kids Day am Dienstag, 26. Mai, der Club Day am Mittwoch, 27. Mai, der RSK Business Talk am Donnerstag, 28. Mai, die Turnierparty am Freitag, 29. Mai, und ein LK-Jugendtennisturnier am Samstag & Sonntag, 30. & 31. Mai. „Uns erwartet also Tennis pur“, so RW-Präsident Uwe Maaß.

Die NRW International kompakt:

Wo?	TC RW-Troisdorf e. V., Carl-Diem-Str. 2, 53840 Troisdorf, www.tcrwt.de
Wann?	24. bis 31. Mai
Veranstalter?	M.A.R.A. Sport-Consulting, www.mara-sc.de
Preisgeld?	30.000 US-Dollar
Kategorie?	ITF World Tennis Tor & DTB Internationals
Tickets?	www.nrw-international.com
Titelverteidiger?	Ivan Ghakov (RUS)



Dustin Brown mit Doppel-Weltklasespieler Evan King



Hausbau im Einklang mit der Natur

Holzfertighäuser vereinen Nachhaltigkeit und Wohnkomfort

Bad Honnef. Baufamilien wünschen sich ein Zuhause, das im Einklang mit Umwelt und Natur steht. Holzfertighäuser bieten dafür die ideale Basis: Sie kombinieren nachhaltige Materialien, energieeffiziente Bauweise und gesunde Raumluft. Zudem passen sie sich flexibel an verschiedene Lebensstile an. „Mit einem Holzfertighaus betreiben Bauherren aktiven Klimaschutz, ohne auf Komfort und Design zu verzichten“, erklärt Achim Hannott, Geschäftsführer des Bundesverbands Deutscher Fertigbau (BDF).

Natürlich, regional und CO₂sub 2nosupersub -sparend Mitgliedsunternehmen des BDF nutzen ausschließlich Holz aus nachhaltiger Forstwirtschaft. In Deutschland gibt es ausreichend Holz, jährlich wächst

mehr nach, als genutzt wird. Holz speichert CO₂ dauerhaft und benötigt bei der Herstellung weniger Primärenergie als Beton oder Stahl. So reduziert das Baumaterial den CO₂-Fußabdruck eines Hauses erheblich und bietet zugleich hohe Wohnqualität.

Gesundes Raumklima auf natürliche Weise

Holzfertighäuser schaffen ein angenehmes Raumklima. Holz reguliert Feuchtigkeit und sorgt für eine warme, gemütliche Atmosphäre. Die verwendeten Holzelemente kommen ohne chemische Zusatzstoffe aus und fördern saubere Raumluft. „Die angenehme Wohnqualität in Holzfertighäusern erleben Baufamilien am besten in den Musterhausparcs vor Ort,“ erklärt Hannott. „Beim Betre-

ten eines Musterhauses spürt jeder sofort die Wirkung des natürlichen Baustoffs.“

Effizienz und Naturverbundenheit

Die aktuellen Energiestandards erfüllt ein Holzfertighaus spielend. Dank effektiver Dämmung, luftdichter Bauweise und intelligenter Haustechnik erreichen sie KfW-Niveau ohne aufwändige Nachrüstung. Die flexible Bauweise mit industrieller Vorfertigung und Modulbauweise ermöglicht individuelle Grundrisse, kurze Bauzeiten und einfache Erweiterungen oder Umbauten. Innovative

Fensterkonzepte integrieren die Natur in den Wohnraum und lassen viel natürliches Licht herein. Gleichzeitig schützen sie vor extremen Wärmeschwankungen und Überhitzung. „Das Holzfertighaus bietet idealen Wohnraum und denkt dank modernster Technik mit - heute, morgen und für kommende Generationen,“ so der Geschäftsführer des BDF. Holzfertighäuser stehen für das nachhaltige Bauen der Zukunft. Ressourcenschonend, wohngesund und flexibel bietet sie den Baufamilien ein ideales Heim im Einklang mit der Umwelt für Generationen.

Bender & Bender Immobilien Gruppe

Haben Sie eine Immobilie für unsere Käufer?

<p>Reichshof oder Wiehl Für einen Kunden suchen wir ein EFH, Wfl. ca. 160 m², 6 Zi., Garten u. Garage, eine gute Anbindung an den öffentl. Schulverkehr wäre ideal. Preis: offen</p>		<p>Hier geht es zu unserem Wertermittlungs-Tool - einfach scannen und Bewertung starten!</p>
<p>Nümbrecht oder Ruppichteroth In ruhiger Lage suchen wir für einen handwerklich begabten Kunden ein Einfamilienhaus mit Garten, Wfl. Ca. 150 m² und mindestens 5 Zimmern. Preis: offen</p>		

Jetzt online eine Wert-Analyse Ihrer Immobilie anfordern - schnell, unverbindlich und kostenlos! Objektdatei eingeben und loslegen!

www.bender-immobilien.de • 0 22 91 / 9 17 49 00

Eine Immobilie ist kein Objekt, sie ist ein Teil deines Lebens!



Herzens-Immobilien

Roswitha Petrowitz

Verkaufen Sie Ihre Immobilie mit einem guten Gefühl durch meinen

„Mit-Sicherheit-in-gute-Hände“-Plan

www.herzens-immobilien.de

Roswitha Petrowitz · Tel. 0 22 96 - 900 333



WLAN-Router - der heimliche Stromfresser

So lässt sich mit einfachen Maßnahmen der Stromverbrauch bei Routern senken

Heutzutage nutzen viele Verbraucher:innen rund um die Uhr zahlreiche Geräte, die über ihren WLAN-Router verbunden sind. Und selbst wenn keine Daten übertragen werden, ist der Router aktiv und benötigt Strom. „Ein handelsüblicher WLAN-Router kann im Jahr bis zu 100 Kilowattstunden verbrauchen - das entspricht dem Strombedarf eines kleinen Kühlschranks“, erklärt Sven Friese, Verbraucherberater bei der Verbraucherzentrale NRW in

Bergisch Gladbach. Anders als bei Haushaltsgeräten gibt es für Router kein Energielabel, an dem man sich orientieren könnte. Der Verbrauch hängt daher stark von Modell, Nutzung und Einstellungen ab. Wer Strom sparen will, sollte die eigenen Nutzungsgewohnheiten kennen und das Gerät optimal einstellen. Schon kleine Maßnahmen können helfen, den Verbrauch zu reduzieren. Die Verbraucherzentrale NRW hat dazu fünf Tipps zusammengestellt.

Position clever wählen

Ist der Router optimal platziert, lässt sich einfach Strom sparen. Eine zentrale, erhöhte Position sorgt dafür, dass das WLAN-Signal alle Räume gut erreicht. So muss das Gerät nicht mit maximaler Sendeleistung arbeiten.

Eine gute Position spart nicht nur Energie, sondern verbessert auch die WLAN-Qualität.

Unnötige Funktionen ausschalten

Moderne Router bieten häufig Zusatzfunktionen, die dauerhaft Strom verbrauchen - auch wenn man sie gar nicht nutzt. Dazu gehören etwa das Gastnetzwerk, die WPS-Taste oder dauerleuchtende LEDs. Auch ungenutzte Frequenzbänder wie das 5-GHz-WLAN lassen sich abschalten. Wer nur wenige Endgeräte gleichzeitig nutzt, braucht oft nur eine Frequenz aktiv. So wird der Router verbrauchsärmer - ohne dass die Internetgeschwindigkeit darunter leidet.

WLAN-Zeitschaltung nutzen

Besonders praktisch ist die Zeitschaltfunktion. Damit kann man das WLAN nachts oder tagsüber automatisch abschalten, wenn es regelmäßig nicht benötigt wird oder wenn niemand zu Hause ist. Das spart Strom, ohne dass man jeden Abend daran denken muss. Dazu lassen sich einfach Zeitprofile für Werktag und Wochenenden anlegen. Doch Vorsicht: Manche Endgeräte führen nachts automatische Updates durch. Diese sollte man bei der Zeitplanung berücksichtigen, um keine Synchronisierungsprobleme zu bekommen. Wer Smart-Home-Gerä-

te nutzt, kann die WLAN-Verbindung ebenfalls nicht deaktivieren, da ihre Funktionen ansonsten unterbrochen werden.

Eco- und Leistungsmodi aktivieren

Eco-Modi oder sogenannte adaptive Leistungsprofile sparen Energie. Diese senken die Sendeleistung automatisch, wenn wenig Datenverkehr stattfindet.

Man kann auch selbst verschiedene Profile einrichten - zum Beispiel tagsüber einen ausgewogenen Modus und nachts einen Sparmodus. Der Router wechselt dann je nach Bedarf zwischen den Einstellungen. In vielen Fällen merkt man keinen Unterschied bei der Geschwindigkeit, senkt aber den Energiebedarf.

Firmware aktuell halten

Ein oft unterschätzter Tipp: Regelmäßige Updates sparen Energie. Neue Firmware-Versionen der Router-Hersteller optimieren häufig die Prozessorverwaltung und das WLAN-Management. Das kann auch den Stromverbrauch senken, ohne das etwas an der Hardware geändert werden muss.

Wer ein älteres Modell besitzt, kann überlegen, auf ein aktuelleres Gerät umzusteigen. Moderne Router sind häufig sparsamer im Betrieb und bieten zusätzliche Energiesparoptionen. So spart man auf lange Sicht Stromkosten.

Möchten Verbraucher:innen den Stromverbrauch ihres Routers messen, können sie in allen Beratungsstellen der Verbraucherzentrale NRW dafür Strommessgeräte ausleihen. Beratungsstelle Bergisch Gladbach Verbraucherzentrale NRW e.V.

HOLLÄNDER MEISTERBETRIEB
ROHR-KANAL-ABFLUSS-LEITUNG
 Beraten - Planen - Ausführen
 Rohrreinigung / Kanal-TV / Dichtheitsprüfungen / GaLa-Bau / Tiefbau
Telefon (0 22 93) 26 17
 Notdienst
 Inhaber: Michael Holländer / Scheffenkamp 19 / 51588 Nümbrecht
 Mobil 0160-7 25 29 92 / info@hollaender-rohrreinigung.de / www.hollaender-rohrreinigung.de

Seit über 30 Jahren
Krieger
 Landschaftsbau
Moderne Gartengestaltung

- Ausschachtungsarbeiten aller Art
- Pflastern von Verbund- und Natursteinpflastern
- Plattenlegen ● Kanalanschlüsse
- Kellerwände trockenlegen
- Bau geeigneter Drainage
- Baumfällungen aller Art ● Grabpflege

Im Laiengärtchen 2 **Tel.: 02262/70 11 86**
 51674 Wiehl-Weiershagen **Fax: 02262/70 11 87**

Ihr Malerbetrieb im Oberbergischen - seit 1967
Maler Funke GmbH
 Innenraum- & Fassadengestaltung
 Wärmedämmverbundsysteme
 Schimmelpilzsanierung
 Fußbodenverlegung
 Industrieanstrich

Zum Bürgen 3 · 51702 Bergneustadt-Pernze
 ☎ 0 27 63 / 68 48 ✉ info@maler-funke-gmbh.de
 🌐 www.maler-funke-gmbh.de

Frank Krämer
 Meisterbetrieb
 Gartengestaltung
 Landschaftsbau
 Terrassen
 Betonsteinpflaster
 Natursteinpflaster
 Ornamentpflaster
 Findlingsmauern
 Straßenbau
 Tiefbau

Alter Schulweg 8
 51580 Reichshof Wildberg
 0 22 97 Tel 90 20 88 Fax 90 20 89
 E-Mail: Info@kraemer-strassenbau.de

Chili und Tomaten müssen noch warten

Gartenbauexperte erklärt, warum wärmere Frühjahre das Gärtnern nicht einfacher machen



Wer einen so reichen Fruchtansatz möchte, sollte wärmebedürftige Arten wie Chili, Tomaten und Paprika nicht vor den Eisheiligen auspflanzen. Quelle: BLGL

„Pflanze nie vor der Kalten Sophie“ - was wie eine überlieferte Gartenweisheit klingt, hat einen handfesten meteorologischen Kern. Und durch den Klimawandel, so paradox das klingt, ist diese alte Bauernregel nicht obsolet geworden, sondern aktueller denn je. Wer Mitte April bereits Tomaten, Paprika oder Basilikum ins Beet setzt, geht ein unnötiges Risiko ein. Bis Mitte Mai sind in vielen Regionen Deutschlands Nachtfrost möglich, die frostempfindliche Jungpflanzen innerhalb weniger Stunden dauerhaft schädigen können. Dr. Lutz Popp, Gartenbauexperte vom Bayerischen Landesverband für Gartenbau und Landespflege e.V. (BLGL) empfiehlt deshalb, die Eisheiligen weiterhin als Orientierung für den Pflanztermin zu nutzen, auch wenn frühlommerliche Temperaturen das Gegenteil nahelegen.

Die Eisheiligen: ein stabiler Gartenkalender

Die Eisheiligen zählen zu den bekanntesten Bauernregeln im deutschsprachigen Raum. Benannt sind sie nach Heiligtagen im katholischen Kalender: Mamertus (11. Mai), Pankratius (12. Mai), Servatius (13. Mai), Bonifatius (14. Mai) und die „Kalte Sophie“ (15. Mai). In dieser Zeit treten statistisch häufiger Kaltlufteinbrüche auf. Bei klaren Nächten kann die Temperatur in Bodennähe deutlich absinken. Für empfindliche Pflanzen kann das fatale Folgen haben.

Für diese Pflanzen gilt besondere Vorsicht

Besonders gefährdet sind wärmeliebende Kulturen: Tomaten, Gurken, Paprika, Chili, Zucchini und Basilikum. Auch Balkonpflanzen wie Geranien oder Petunien vertragen keine Temperaturen um den Gefrierpunkt und sollten erst nach Mitte Mai dauerhaft ins Freie.

„Gerade bei Tomaten zeigt sich jedes Jahr, wie schnell ein früher Pflanztermin zum Problem werden kann“, weiß Dr. Popp und ergänzt: „Wer nach den Eisheiligen pflanzt, hat meist keinen Nachteil, im Gegenteil: Die Pflanzen entwickeln sich bei stabileren Temperaturen oft schneller und gleichen einen vermeintlichen Vorsprung eher erfolgter Pflanzungen rasch wieder aus.“

Klimatische Veränderungen im Frühjahr

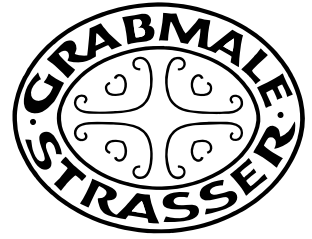
Wärmere Frühjahre führen dazu, dass viele Pflanzen früher austreiben und Hobbygärtner:innen früher pflanzen möchten. Das Risiko für späte Käl-

teeinbrüche verschwindet dadurch jedoch nicht. Wie eine Auswertung des Deutschen Wetterdienstes aus dem Jahr 2023 zeigt, ist die Wahrscheinlichkeit für Spätfrostschäden in den vergangenen Jahrzehnten sogar gestiegen: Weil Pflanzen früher in empfindliche Wachstumsphasen eintreten, treffen Kaltlufteinbrüche sie zur Unzeit, auch wenn Frost insgesamt seltener vorkommt.

„Der Klimawandel verschiebt die Vegetationsphase nach vorne, macht das Frühjahr aber nicht automatisch frostfrei. Wer sich allein von warmen Apriltagen leiten lässt, muss im Mai unter Umständen mit Schäden rechnen,“ warnt der Experte.

Wer früher pflanzt, muss schützen

Wer dennoch bereits vor Mitte Mai pflanzen möchte, sollte geeignete Schutzmaßnahmen einplanen. Gartenvlies, Folienhauben oder ein kleiner Folientunnel können empfind-



JEDES STÜCK
EIN UNIKAT

ENGELSKIRCHEN
NEUREMSCHIED 11
TEL. 02263/2441

liche Pflanzen über Nacht vor Kälte schützen. Balkonpflanzen lassen sich bei Frostwarnung kurzfristig an einen geschützten Ort stellen oder ins Haus holen.

Ab dem 16. Mai können empfindliche Pflanzen in vielen Gärten dauerhaft ins Freie im Beet ebenso wie auf Balkon und Terrasse.

werkshagen

Wohnen | Küche | Planen Shop

f @ www.werkshagen.de p

Fliesen, Naturstein und Bäder auf 1.000 qm Ausstellungsfläche!



PLATTEN KÖNIG

Fliesen- und Natursteinhandel GmbH

Unterkaltenbach 14
51766 Engelskirchen-Hardt

Tel. (0 22 63) 92 10 20
Fax (0 22 63) 92 10 61

♦ Ihr Fachbetrieb mit
eigener Natursteinwerkstatt

Jeden
Sonntag von
14:00 - 17:00 Uhr
geöffnet!*

*Sonntags keine Beratung und kein Verkauf

www.plattenkoenig-engelskirchen.de

Ev. Kirchengemeinde Wiehl

Unsere Gottesdienste und Veranstaltungen

Sonntag, 10. Mai

10 Uhr - Gottesdienst in der Kirche mit Vorstellung der diesjährigen Konfirmanden, Pfrin. Judith Krüger u. Team

Himmelfahrt, 14. Mai

10 Uhr - Gottesdienst in der Kirche zur Feier der Jubelkonfirmation mit Abendmahl, Pfr. Michael Striss

Sonntag, 17. Mai

10 Uhr - Kindergottesdienst "Godly Play" im GZ

10 Uhr - Gottesdienst in der Kirche, mit Streaming über youtube.de, Pfr. Michael Striss

11 Uhr - Gottesdienst im Seniorenzentrum Bethel

Montag, 18. Mai

18:30 Uhr - Gebet für die Welt im GZ, Pfr. Michael Striss

Pfingstsonntag, 24. Mai

10 Uhr - Gottesdienst in der Kirche, mit Abendmahl, Pfr. Michael Striss

Pfingstmontag, 25. Mai

10:30 Uhr - ökumen. Open-Air-Gottesdienst auf dem Rathausplatz mit anschl. Wanderung

alle aktuellen Termine und Informationen finden Sie unter www.kirchewiehl.de.

Kath. Pfarrgemeinden Wiehl und Bielstein

Kirchliche Mitteilungen vom 9. bis 23. Mai

Samstag, 9. Mai

11 Uhr - St. Bonifatius, Bielstein Feier der Erstkommunion Musik: Kirchenchor Cäcilia Bielstein

Sonntag, 10. Mai

11 Uhr - St. Mariä Himmelfahrt, Wiehl Hl. Messe für Groß und Klein

12:30 Uhr - St. Bonifatius, Bielstein Hl. Messe der kroatischen Gemeinde

Mittwoch, 13. Mai

15 Uhr - St. Bonifatius, Bielstein Rosenkranzgebet

Donnerstag, 14. Mai Christi Himmelfahrt

11 Uhr - St. Mariä Himmelfahrt, Wiehl Festmesse

Freitag, 15. Mai

9:15 Uhr - Kita St. Franziskus Wiehl Kita-Gottesdienst entfällt

Samstag, 16. Mai

18 Uhr - St. Bonifatius, Bielstein Sonntagvorabendmesse

Sonntag, 17. Mai

11 Uhr - St. Mariä Himmelfahrt, Wiehl Hl. Messe für Groß und Klein als Dankmesse für die Kommunionkinder

12:30 Uhr - St. Bonifatius, Bielstein Hl. Messe der kroatischen Gemeinde

Mittwoch, 20. Mai

15 Uhr - St. Bonifatius, Bielstein Rosenkranzgebet

Donnerstag, 21. Mai

10 Uhr - St. Mariä Himmelfahrt, Wiehl Andacht - Mütter beten für ihre Kinder

In wichtigen seelsorgerlichen Angelegenheiten:

Pastoralbüro Waldbröl

Tel.-Nr.: 02291/92250;

E-Mail: oberberg-sued@erzbistum-koeln.de

Öffnungszeiten: Montag und Dienstag 15 bis 17 Uhr und Termine nach Vereinbarung, Mittwoch bis Freitag 9 bis 12 Uhr

DER POSTILLION

MITTEILUNGSBLATT FÜR DIE
STADT WIEHL

Online lesen:
wiehler-postillion.de/e-paper
Alle 14 Tage in Ihrem Briefkasten

HALLO PRESSEPRECHER/INNEN PRESSEBEAUFTRAGTE

der **VEREINE – KIRCHEN – SCHULEN** und
anderer Organisationen

Akkreditieren Sie sich gleich jetzt
für das CMSsystem von Rautenberg Media,
um für diese Zeitung Artikel einzustellen:

<https://redaktion.rautenberg.media>



Wir freuen uns auf Sie!

■ ZEITUNG ■ DRUCK ■ WEB ■ FILM



Ein starker Wille kann Berge versetzen. Der letzte ganz besonders.

Ein Testament oder ein Vermächtnis zugunsten der Hospiz- und Trauerarbeit in Wiehl und Oberberg sind Möglichkeiten, die individuelle Begleitung und Betreuung schwerkranker und sterbender Menschen langfristig finanziell zu sichern. Wenn auch Sie sich über Ihr eigenes Leben hinaus engagieren wollen, lassen wir Ihnen gerne unsere Testamentsbroschüre zukommen. Wir informieren Sie gerne. Ihren persönlichen Ansprechpartner erreichen Sie unter 0 22 62 - 30 56 108.

JOHANNES HOSPIZ OBERBERG STIFTUNG

Hauptstraße 27 · 51674 Wiehl · www.hospiz-oberberg-stiftung.de · info@jho-stiftung.de
Spendenkonto: Deutsche Bank AG IBAN: DE05 3607 0050 0250 5014 00



Den richtigen Job finden

So gelingt die Orientierung

Die Wahl des passenden Berufs ist eine der wichtigsten Entscheidungen im Leben. Vielen Menschen fällt es schwer, den passenden Job zu finden. Ob am Anfang der Karriere, nach dem Studium oder mitten im Berufsleben - die Suche nach dem idealen Arbeitsplatz ist oft mit Unsicherheit, Fragen und Zweifeln verbunden. Mit einer systematischen Herangehensweise und der richtigen Selbstreflexion kann jeder seinem beruflichen Ziel ein gutes Stück näherkommen.

Zunächst ist es wichtig, sich intensiv mit den eigenen Interessen und Stärken auseinanderzusetzen. Wer sich fragt, was ihm wirklich Freude bereitet und in welchen Situationen er sich motiviert und leistungsfähig

fühlt, schafft eine wichtige Grundlage für die berufliche Orientierung. Auch das Feedback von Freunden, Kollegen oder ehemaligen Lehrern kann dabei helfen, blinde Flecken zu erkennen und die eigenen Kompetenzen realistischer einzuschätzen. Ein weiterer wichtiger Schritt ist die Auseinandersetzung mit den persönlichen Werten und Vorstellungen vom Arbeitsleben. Manche Menschen legen großen Wert auf Sicherheit und ein strukturiertes Arbeitsumfeld, andere suchen eher kreative Freiheit, Flexibilität oder Sinnhaftigkeit in ihrer Tätigkeit. Auch Fragen nach dem gewünschten Arbeitsort, der Work-Life-Balance oder der Teamkultur spielen hier eine Rolle. Wer weiß, was ihm im

Job wichtig ist, kann gezielter nach passenden Arbeitgebern und Tätigkeiten suchen.

Neben der Selbstanalyse lohnt sich ein Blick auf den Arbeitsmarkt. Welche Berufe sind gefragt, welche Branchen entwickeln sich positiv, wo gibt es Zukunftsperspektiven? Informationsquellen wie Berufsportale, Karriereblogs, Messen oder Gespräche mit Fachleuten helfen, ein realistisches Bild von Tätigkeiten, Anforderungen und Entwicklungsmöglichkeiten zu bekommen. Praktika, Nebenjobs oder ehrenamtliches Engagement können zusätzlich praktische Einblicke geben und den Entscheidungsprozess unterstützen. Oft ist es auch hilfreich, sich professionelle Unterstützung zu holen.

Berufsberatungen, Coaches oder Mentoren können neue Impulse geben, Potenziale aufzeigen und bei der Entscheidungsfindung helfen. Wichtig ist, sich Zeit zu nehmen und keine vorschnellen Entscheidungen zu treffen. Der richtige Job ist selten das Ergebnis eines spontanen Impulses, sondern entsteht aus einem bewussten Prozess der Auseinandersetzung mit sich selbst und der Umwelt.



Für den zur Werkstatt (WfbM) gehörenden **Heilpädagogischen Arbeitsbereich** suchen wir zum nächstmöglichen Zeitpunkt eine



Pädagogische Fachkraft (m/w/d)

Heilerziehungspfleger*in | Arbeitserzieher*in | Ergotherapeut*in

Der Stellenumfang beträgt 31,2 Wochenstunden im Rahmen einer 39-Wochenstunden-Vollzeitstelle

Weitere Informationen erhalten Sie unter www.eichhof.org Eichhof-Tarif-PTG

Wir freuen uns über Ihre Bewerbung an:

Lebensgemeinschaft Eichhof gGmbH

Georg Rothmann
Geschäftsführung

Eichhof 8 • 53804 Much
Tel.: 02295 9202-0

E-Mail: bewerbung@eichhof.org

Ihre Aufgaben:

- sozialtherapeutische Begleitung der Beschäftigten in den Gesamtbezügen des Arbeitsbereichs
- Gestaltung von tagesstrukturierenden Elementen im Gruppenleben
- Entwicklung und Durchführung arbeitspädagogischer Maßnahmen
- Begleitung bei unterstützenden therapeutischen Maßnahmen
- Unterstützung bei der täglichen Körperhygiene und pflegerischen Tätigkeiten
- Teilnahme an Dienst- und Arbeitsbesprechungen

Ihr Profil:

- Interesse an einer modernen, anthroposophisch orientierten Betreuungsarbeit
- sichere Nutzung digitaler Dokumentation und Hilfeplanerstellung
- wertschätzender Umgang und Teamgeist sind Ihnen im Arbeitsalltag wichtig
- Sie verfügen über hohe soziale Kompetenz und Zuverlässigkeit

Ihre Benefits

- tarifliche Vergütung nach PTG, W 7 mit derzeit 12,8 Monatsgehältern (Jahressonderzahlung)
- vermögenswirksame Leistungen
- kollegiale Zusammenarbeit in einem professionellen Team
- aufgabenbezogene Fort- und Weiterbildungen
- JobRad
- 30 Tage Urlaub



Die nächste Ausgabe erscheint am:
Samstag, 23. Mai 2026
 Annahmeschluss ist am:
13.05.2026 um 10 Uhr

RAUTENBERG MEDIA Zeitungspapier –
 PEFC & FSC:
 Made of paper awarded the EU Ecolabel
 LIC no. NOR/011/002, supplied by Norske Skog

IMPRESSUM
 DER POSTILLION

HERAUSGEBER, DRUCK UND VERLAG

RAUTENBERG MEDIA KG
 Kasinostraße 28-30 · 53840 Troisdorf
 HRA 3455 (Amtsgericht Siegburg)
 USt-ID: De214364185
 Komplementär: Dr. Franz-Wilhelm Otten
 Tel. 02241 260-0
 willkommen@rautenberg.media

Verantwortlich für den redaktionellen Teil,
 gemäß § 18 Abs. 2 MStV:
 Nathalie Lang und Corinna Hanf
 Verantwortlich für den Anzeigenteil:
 Dunja Rebinski

ERSCHEINUNG 14-täglich

RUBRIKWEISE

INHALTLICHE VERANTWORTUNG

· Informationen aus der Stadt Wiehl

Stadtverwaltung Wiehl
 Bürgermeister Ulrich Stücker
 Bahnhofstraße 1 · 51674 Wiehl

Politik (Mitteilungen der Parteien):

SPD Maik Adomeit
 FDP Dr. Erwin Kampf
 Bündnis 90 / Die Grünen

Marc Zimmermann
 Larissa Gebser
 CDU
 UWG Hans-Peter Stinner

Die inhaltliche Verantwortung für die Beiträge in den oben genannten Rubriken liegt bei den jeweils benannten Personen bzw. Institutionen. Die Redaktion nimmt keine inhaltliche Prüfung dieser Beiträge vor.

Verteilung & rechtliche Hinweise

Kostenlose Haushaltsverteilung in Wiehl. Keine Zustellgarantie. Einzelheft: 5,00 € zzgl. Porto (Bestellung über die Herausgeberin). Geschützte Warenzeichen sind meist nicht gesondert gekennzeichnet; fehlende Hinweise begründen kein Nutzungsrecht. Namentlich gekennzeichnete Beiträge geben nicht zwingend die Meinung der Redaktion wieder.

Pressematerial & eingesandte Inhalte

Eingesandtes Material wird nicht zurückgesandt. Ein Anspruch auf Veröffentlichung besteht nicht. Die Einreichenden haften für Inhalte, Rechtmäßigkeit und vollständige Quellenangaben. Mit der Einreichung wird Rautenberg Media ein einfaches Nutzungsrecht zur Veröffentlichung in Print- und Onlineversionen eingeräumt – auch für Bildmaterial. Die Einreichenden garantieren die Rechteinhaberschaft und stellen Rautenberg Media von Ansprüchen Dritter frei. Bei versehentlichem Weglassen von Namens- oder Quellenangaben verzichten sie auf daraus entstehende Ansprüche. Fremdbeiträge erscheinen auf Verantwortung der jeweiligen Einreichenden. Die Redaktion wählt aus und bearbeitet, übernimmt aber keine Haftung für Inhalte.

KONTAKT

MEDIENBERATERIN

Sarah Demond
 Fon 02241 260-134
 s.demond@rautenberg.media

REPORTERIN

Lilli Voß
 l.voss@rautenberg.media

VERTEILUNG

Regio Presse Vertrieb GmbH
 mail@regio-pressevertrieb.de
 regio-pressevertrieb.de

VERKAUF Fon 02241 260-112
 verkauf@rautenberg.media

RAUTENBERG MEDIA ONLINE

rautenberg.media
 facebook.de/rautenbergmedia
 instagram.de/rautenberg_media
 youtube.com/@rautenbergmedia

ZEITUNG

wiehler-postillion.de/e-paper

SHOP

rautenberg.media/anzeigen

■ ZEITUNG
 ■ DRUCK
 ■ WEB
 ■ FILM

RAUTENBERG MEDIA

Energie zum Anfassen: Vom Keller über den Carport bis aufs Dach

Bürgerenergie Wiehl e.V. lädt zu einer Informations- und Mitmachveranstaltung am 12. Mai in Drabenderhöhe ein.

Wie kann die Energiewende ganz konkret bei mir zu Hause funktionieren? Wo spare ich Geld? Was muss ich beachten? Antworten darauf bietet die Veranstaltung „Energie zum Anfassen: Vom Keller über den Carport bis aufs Dach“. Hierzu lädt der Verein Bürgerenergie Wiehl e.V. in Kooperation mit NOVE e.V. und Bürgerenergie Engelskirchen e.V. herzlich ins Stadtteilhaus Drabenderhöhe ein.

Am 12. Mai erwartet interessierte Bürgerinnen und Bürger ein praxisnahes Programm, das Theorie und direkte Anschauung miteinander verbindet. Den Auftakt bildet von 17:30 bis 18:30 Uhr eine Besichtigung

moderner Energietechnik im realen Einsatz bei einem Mitglied des Vereins zu Hause. Er zeigt seine Anlagen und erläutert seine Erfahrungen rund um Wärmepumpe, Smart Meter, Photovoltaik, Wallbox, dynamische Stromtarife, Paragrath 14a und sein Home Energiemanagementsystem (HEMS).

Im Anschluss beginnt um 19 Uhr die Hauptveranstaltung im Stadtteilhaus. Als ersten Gastredner erwarten wir Torsten Richling, den Klimamanager der Stadt Wiehl, der uns aktuelle Zahlen aus Wiehl mitbringt und kurz den Stand der kommunalen Wärmeplanung vorstellt. Dann folgen zwei Fachvorträge mit anschließender Fragerunde: Zum Thema private Photovoltaikanlagen wird Joachim Tellesch (Tellsolar) berichten und das Thema Wärmepum-

pe stellt die Energieberaterin Hilke Schlebusch-Meixner vor.

Die Veranstaltung bietet Raum für Austausch, Fragen und Vernetzung. Viele der Vereinsmitglieder werden anwesend sein und können über ihre persönlichen Erfahrungen mit Wärmepumpe, PV-Anlage und E-Auto berichten. Mit diesem Format möchte der Bürgerenergie Wiehl e.V. zeigen, wie sich erneuerbare Energien für Privatpersonen lohnen können - verständlich, greifbar und direkt vor Ort.

Die Teilnahme ist kostenfrei, eine Anmeldung für die Abendveranstaltung ist nicht erforderlich. Für die Hausbesichtigung um 17:30 Uhr bitten wir jedoch um eine formlose Anmeldung an webmaster@buergerenergie-wiehl.de. Weitere Infos unter buergerenergie-wiehl.de.

PRIVATE & GESCHÄFTLICHE KLEINANZEIGEN ONLINE BESTELLEN
www.rautenberg.media/kleinanzeigen

Angebote

Rund ums Haus

Sonstiges



ACHTUNG

>> FRÜHJAHRSSANGEBOT <<

Steinreinigung incl. Nanoimprägnierung für Terrasse, Hof, Garageneinfahrt usw. 5,-€/qm. Absolute Preisgarantie! Weitere Dienstleistungen rund ums Haus auf Anfrage. Kostenlose Beratung vor Ort. Tel. 0178/3449992 M.S. Sanierungstechnik

Unterricht

Digital Schulungen für Senior:innen

Digitale Sicherheit und Selbständigkeit für Senior:innen: Schulungen bei Ihnen zu Hause (PC/Smartphone/Tablet - Windows/Android -) am eigenen Gerät durch kompetente Trainerin mit langjähr. Erfahrung. Tel.: 01523 - 4055476

Gesuche

Kaufgesuch

Frau Stefan kauft:

Pelze, Lederjacken, Schreib-, Nähmaschinen, Abendgarderobe, Porzellan, Zinn, Krüge, Trachten, Taschen, Uhren, Münzen, Schmuck, Zahngold, Silberbesteck, Bilder, Ölgemälde, Bernstein, Hirschgeweihe, seriöse Kaufabwicklung. Tel.: 0177/4278838, Mo-So, 9-20 Uhr.

Einkauf und Lieferdienst

Kein Auto? Wenig Zeit? Eingeschränkte Mobilität? Rüstiger Rentner erledigt Ihre Einkäufe und liefert bis an Ihren Küchentisch. Bezahlung bei Lieferung. Verfügbar im Stadtgebiet Wiehl. Ich freue mich über Ihren Anruf: Jürgen Frensch, Wiehl-Drabenderhöhe.

Ihr Einkauf in guten Händen: 30 59 813 / 0172 - 5368144

Familien RAUTENBERG MEDIA

ANZEIGENSHOP

GEBURT 12.1
 43 x 90 mm
 ab 52,00*

HALLO ZOoß

Für alles was wirklich zählt!

shop.rautenberg.media

*inkl. MwSt., Preis variiert nach Auflage der Zeitung.

KLEINANZEIGEN PRIVAT & GESCHÄFTLICH

ONLINE BESTELLEN

rautenberg.media/kleinanzeigen

Ihre private*
KLEINANZEIGE
 bis 100 Zeichen
 in dieser Zeitung **ab 6,99€**

*gewerbliche Kleinanzeige ab 13,99 €

■ ■ ■ ■ RAUTENBERG MEDIA

NOTDIENSTE

WIR SIND RUND UM DIE UHR FÜR SIE DA!



110 POLIZEI
112 FEUERWEHR



A POTHEKEN-NOTDIENST

Apotheken-Notruf 0800 00 22833

Jeweils ab 9 Uhr bis 9 Uhr Folgetag

Samstag, 9. Mai

Hubertus-Apotheke

Kaiserstraße 10, 51643 Gummersbach, 02261 66966

Sonntag, 10. Mai

Rosen-Apotheke

Wilhelmstraße 30, 51643 Gummersbach, 02261 27300

Montag, 11. Mai

Löwen-Apotheke

Wülfringhausener Straße 1-5, 51674 Wiehl, 02262 93308

Dienstag, 12. Mai

Apotheke am Markt

Markt 7, 51766 Engelskirchen, 02263 961814

Mittwoch, 13. Mai

Vita-Apotheke Derschlag

Kölner Straße 2, 51645 Gummersbach, 02261 950510

Donnerstag, 14. Mai

Oberberg Apotheke

Wiesenstraße 6, 51674 Wiehl, 02262 9998390

Freitag, 15. Mai

Apotheke am Bernberg

Dümminghauser Straße 55, 51647 Gummersbach, 02261 55550

Samstag, 16. Mai

Brunnen Apotheke im Bergischen Hof

Kaiserstraße 35, 51643 Gummersbach, 02261 23390

Sonntag, 17. Mai

Hirsch-Apotheke

Hauptstraße 34, 51766 Engelskirchen, 02263 96110

Montag, 18. Mai

Sonnen-Apotheke

Im Weiher 21, 51674 Wiehl, 02262 9567

Dienstag, 19. Mai

Mozart-Apotheke

Gummersbacher Straße 20, 51645 Gummersbach, 02261 23233

Mittwoch, 20. Mai

Apotheke zur Post

Kölner Straße 230, 51702 Bergneustadt, 02261 42323

Donnerstag, 21. Mai

Rosen-Apotheke

Wilhelmstraße 30, 51643 Gummersbach, 02261 27300

Freitag, 22. Mai

Löwen-Apotheke

Wülfringhausener Straße 1-5, 51674 Wiehl, 02262 93308

Samstag, 23. Mai

Medica Apotheke im Ärztehaus

Marie-Juchacz-Straße 2, 51645 Gummersbach, 02261 8175633

Sonntag, 24. Mai

Die Bären Apotheke

Gouvieuxstraße 11-13, 51588 Nümbrecht, 02293 909120

Angaben ohne Gewähr



ÖRTLICHE NOTDIENSTE

Kinderärztlicher Notdienst

am Krankenhaus Gummersbach
02261/17-1163

Tierärzte

www.tieraerzte-oberberg.de

Allg. Krankentransport

02261/19222

Krankenhäuser

Gummersbach, 02261/17-0
Krankenhaus Waldbröl,
02291/82-0

Allgemeine ärztliche Notdienst- praxen in Oberberg

Die drei allgemeinen ärztlichen Notdienstpraxen des ambulanten Bereitschaftsdienstes der niedergelassenen Ärzte im Kreis Oberberg am Kreiskrankenhaus Gummersbach, am Kreiskrankenhaus Waldbröl und am Krankenhaus Wipperfürth sind **bis 21 Uhr** in den Praxisräumen erreichbar.

Am Wochenende sowie mittwochs- und freitagsnachmittags werden die Öffnungszeiten in einen „Früh-“ und „Spätdienst“ geteilt und damit an die Stoßzeiten der Inanspruchnahme des ambulanten Notdienstes angepasst.

Die Öffnungszeiten der Notdienstpraxen in Gummersbach, Waldbröl und Wipperfürth lauten wie folgt:
Montag, Dienstag, Donnerstag:

19 bis 21 Uhr

(bisher bis 22 Uhr)

Mittwoch, Freitag: 15 bis 17 Uhr und
von 19 bis 21 Uhr

(bisher 15 bis 22 Uhr)

Samstag, Sonntag, Feiertage:

10 bis 14 Uhr und 17 bis 21 Uhr

(bisher 10 bis 22 Uhr)

Ärztliche Hausbesuche über 116 117

Für die ambulante Versorgung nicht mobiler bzw. bettlägeriger Patienten in Oberberg steht der ärztliche Hausbesuchsdienst zur Verfügung. Die Hausbesuche werden von der Arztrufzentrale NRW koordiniert, diese ist an allen Wochentagen rund um die Uhr unter der kostenlosen Rufnummer 116 117 erreichbar.

Kinder-Notdienst in Gummers- bach

Der kinder- und jugendärztlichen Notdienst ist am Kreiskrankenhaus Gummersbach untergebracht und mittwochs und freitags von 16 bis 20 Uhr und an Wochenenden von 9 bis 13 Uhr und 16 bis 20 Uhr erreichbar. Der ambulante augenärztliche Notdienst wird wie gewohnt am Montag, Dienstag und Donnerstag von 19 bis 21 Uhr, Mittwoch und Freitag von 13 bis 21 Uhr, am Wochenende und an Feiertagen von 8 bis 21 Uhr angeboten. Welcher Augenarzt Notdienst hat, erfahren Patienten ebenfalls unter der 116 117.

Weitere Informationen zum ambulanten Notdienst in Nordrhein gibt es unter www.kvno.de/notdienst.

• Heimweg-Telefon

Für alle, die sich vom mulmigen Gefühl auf ihrem nächtlichen Weg mit einem netten Gespräch ablenken lassen möchten.

030 120 74 182

So. - Do. 20:00 - 24:00 Uhr

Fr. - Sa. 22:00 - 4:00 Uhr



Jolanta Sinder

Vermittlung für selbstständige Haushaltshilfen – 24 Stunden

Pflegedaheim24h

Jolanta Sinder

Ammerweg 6

51580 Reichshof

Tel.: 02265 - 997 18 52

Mobil: 0170 - 320 97 84

info@pflagedaheim24h.de

www.pflagedaheim24h.de



100 Tage,
100 Gewinn-
chancen.
Jetzt starten!

100 Jahre Agger Energie

Danke für Ihr Vertrauen

Feiern Sie mit uns und
entdecken Sie unsere
Jubiläums-Aktionen.



Einfach QR-Code scannen oder
aggerenergie.de/100jahre eingeben
und gewinnen