

Zugleich **AMTSBLATT** der Gemeinde Swisttal

Mit den Ortsteilen: Buschhoven · Dünstekoven · Essig · Heimerzheim  
Ludendorf · Miel · Morenhoven · Odendorf · Ollheim · Straßfeld

„Liebenswertes Wohnen  
zwischen Vorgebirge und Eifel“

26. Jahrgang

Samstag, den 09. August 2025

Woche 32 / Nummer 16

## 10 Jahre Swisttaler Lesetage

- very british „Von Bürgern für Bürger“



**Swisttal.** In diesem Jahr feiern die beliebten Swisttaler Lesetage ein Jubiläum: sie finden seit 2016 bereits zum 10. Mal statt! In diesem Jahr stehen die Swisttaler Lesetage erstmals unter einem Motto - es wird „very british“. Eröffnet werden die Lesetage am Samstag, den 30.08.2025 um 16 Uhr mit einer szenischen Kinderlesung auf dem Reiterhof Janoschka in Essig. Familie Janoschka ist seit Entstehung der Lesetage 2016 dabei und bereichert mit der einzigen Kinderlesung bereits zum 10. Mal die Swisttaler Lesetagen. Krista Ruepp wird aus dem Buch von Peter S. Beagle „Die Sonate des Einhorns“

vorlesen. Die Lesung wird durch die Kinder und Jugendlichen mit Pferden und Musik begleitet und inszeniert.

Bei der „Sonate des Einhorns“ handelt es sich um eine wunderbare Fantasy-Saga: Die 13-jährige Joey Rivera aus Los Angeles arbeitet im Laden eines alten Griechen. In diesem taucht eines Tages der mysteriöse Indigo auf, der sein Horn, auf dem er zauberhafte Melodien spielen kann, verkaufen will. Im Verlauf der Geschichte findet sich Joey im Märchenland Shei'rah wieder, in dem weise Einhörner, Satyre und Drachen ein beschauliches Leben führen. Aber die Einhörner erblinden langsam,

und Joey sucht verzweifelt nach einem Gegenmittel.

Am Sonntag, den 31.08.2025, wird es auf Schloss Miel, dem diesjährigen Motto der Lesetage folgend, ab 16 Uhr „very british“. Angelika Hansen-Doherr und Anna Gregorius entführen die Besucherinnen und Besucher ins England der 1920'er Jahre und berichten über die Kampfkunst des Bartitsu und die daraus resultierende Frauenrechtsbewegung. Dabei zeigen Stefan Gregorius und seine Tochter Anna Demonstrationen der Kampfkunst. Gregorius liest anschließend aus seinem Buch „Sei Nicht Da“ und gewährt den Zuhörerinnen und Zuhörern Einblick

in die Welt der modernen Selbstbehauptung.

Der nächste Lesetag findet am Donnerstag, den 04.09.2025, um 19 Uhr auf Burg Kriegshoven statt. Jörg Manhold liest über Unterschiede, aber auch Gemeinsamkeiten des Briten mit dem Rheinländer. Beispielsweise erläutert er, wie die Hymne des 1.FC Köln ins Rheinland kam oder die gemeinsamen Lieblingsthemen der Einwohner.

Weiter geht es am Mittwoch, den 10.09.2025, um 19 Uhr im Alten Kloster in Heimerzheim.

*Fortsetzung auf der Rückseite*

## Öffentliche Bekanntmachung Zugelassene Wahlvorschläge für die Wahl des Bürgermeisters sowie der Vertretung der Gemeinde Swisttal am 14.09.2025

Nach §§ 19, 46 b des Kommunalwahlgesetzes (KWahlG) in Verbindung mit §§ 75 b Abs. 8, 30, 31 Abs. 4 der Kommunalwahlordnung (KWahlO) gebe ich bekannt, dass der Wahlausschuss in seiner Sitzung am 10.07.2025 bzw. der Beschwerdeausschuss des Rhein-Sieg-Kreises in seiner Sitzung am 29.07.2025 folgende Wahlvorschläge für die Wahl des Bürgermeisters sowie der Vertretung der Gemeinde Swisttal zugelassen hat:

### A. Wahlvorschläge für das Amt des Bürgermeisters

Wahl- vor- schl. Nr.	Name E-Mail	Beruf	Geburtsjahr	Geburtsort	PLZ, Wohnort	Partei / Wählergruppe
1	Lütz, Manfred manfred.luetz@t-online.de	Betriebswirt VWA/ Geschäftsführer	1965	Bonn	53913 Swisttal	Christlich Demokratische Union Deutschlands (CDU)
2	Leuning, Tobias tobias.leuning@spd-swisttal.de	Persönlicher Referent des Bürgermeisters	1985	Bonn-Duis- dorf	53913 Swisttal	Sozialdemokratische Partei Deutschlands (SPD)
3	Faber, Stephan Helmut s.faber@gruene-swisttal.de	Journalist	1966	Bonn	53913 Swisttal	BÜNDNIS 90/DIE GRÜ- NEN (GRÜNE)
8	Reichelt, Patrick patrick.reichelt74@gmail.com	Polizeibeamter	1974	Wilhelmsha- ven	53913 Swisttal	Einzelbewerber Reichelt

## B. Wahlvorschläge für die Wahl in den Wahlbezirken

Wahlvor-schl. Nr.	Name E-Mail	Beruf	Geburtsjahr	Geburtsort	PLZ, Wohnort	Partei / Wählergruppe
-------------------	----------------	-------	-------------	------------	--------------	-----------------------

### Bewerber/innen im Wahlbezirk Wahlbezirk 010

1	Preißner, Bastian cdu-partei-swisttal@t-online.de	Maschinenbautechniker	1981	Bonn-Duis-dorf/Bonn	53913 Swisttal	Christlich Demokratische Union Deutschlands (CDU)
2	Euler, Joachim Karl joachim.euler@spd-swisttal.de	Soldat a.D.	1957	Düsseldorf	53913 Swisttal	Sozialdemokratische Partei Deutschlands (SPD)
3	Goldammer, Monika Ursula kontakt@gruene-swisttal.de	Biologin im Ruhestand	1959	Droishagen	53913 Swisttal	BÜNDNIS 90/DIE GRÜ-NEN (GRÜNE)
4	Engel, Wilhelm Peter engelbw@gmail.com	technischer Angestellter Motiv i.R.	1958	Bonn	53913 Swisttal	Bürger für Swisttal (BfS)
5	Wolf-Umhauer, Monika Otthild Irma wolf-umhauer@fdp-swisttal.de	Lehrerin i.R.	1950	Darmstadt	53913 Swisttal	Freie Demokratische Partei (FDP)
7	Lütke, Stefan Franz Winfried stefanluetke@gmx.de	Diplom Kaufmann	1965	Köln	53913 Swisttal	Kompass.Swisttal.

### Bewerber/innen im Wahlbezirk Wahlbezirk 020

1	Pleißer, Tanja plessert@gmx.de	Beamtin	1971	Werl	53913 Swisttal	Christlich Demokratische Union Deutschlands (CDU)
2	Beißel, Nicole nicole.beissel@spd-swisttal.de	Dipl.-Ingenieurin	1963	Jugenheim	53913 Swisttal	Sozialdemokratische Partei Deutschlands (SPD)
3	Hellmich, Michael Peter kontakt@gruene-swisttal.de	Lehrer	1980	Braun-schweig	53913 Swisttal	BÜNDNIS 90/DIE GRÜ-NEN (GRÜNE)
4	Lamberty, Karl-Heinrich khlamberty@web.de	Verwaltungsangestellter i.R.	1953	Brühl	53913 Swisttal	Bürger für Swisttal (BfS)
5	Jakobs-Arff, Dagmar dagmar.jakobs-arff@fdp-swisttal.de	Pressereferentin	1964	Simmern	53913 Swisttal	Freie Demokratische Partei (FDP)
7	Mandt, Guido guido.mandt@icloud.com	IT-Systemadministrator	1968	Bonn	53913 Swisttal	Kompass.Swisttal.

### Bewerber/innen im Wahlbezirk Wahlbezirk 030

1	Krause, Wolfram Karl Ernst wkrausem@t-online.de	Maschinenbauingenieur	1956	Morenho-ven/Swisttal	53913 Swisttal	Christlich Demokratische Union Deutschlands (CDU)
2	Stanitzok, Elena elena.stanitzok@spd-swisttal.de	Fachärztin für Gynäkologie und Geburtshilfe	1983	Moskau	53913 Swisttal	Sozialdemokratische Partei Deutschlands (SPD)
3	Ricken-Rannacher, Christina kontakt@gruene-swisttal.de	Hausärztin	1985	Bonn-Duis-dorf/jetzt Bonn	53913 Swisttal	BÜNDNIS 90/DIE GRÜ-NEN (GRÜNE)
4	Engel, Barbara engel65be@gmail.com	Zahntechnikerin	1965	Dortmund	53913 Swisttal	Bürger für Swisttal (BfS)
5	Zimmer, Björn Alexander zimmer.bjoern@gmail.com	Senior Communications and Marketing Specialist	1984	Rheinbach	53913 Swisttal	Freie Demokratische Partei (FDP)
7	Schönenstein, Dennis dennis.schoenstein@gmail.com	Portfoliomanager	1990	Bonn	53913 Swisttal	Kompass.Swisttal.

### Bewerber/innen im Wahlbezirk Wahlbezirk 040

1	Lenz, Michael lenz-morenhoven@t-online.de	Beamter	1964	Bonn	53913 Swisttal	Christlich Demokratische Union Deutschlands (CDU)
2	Kröger, Hans-Peter hp.kroeger@spd-swisttal.de	Rechtsanwalt	1971	Bonn	53913 Swisttal	Sozialdemokratische Partei Deutschlands (SPD)
3	Hellmich, Lina-Johanna kontakt@gruene-swisttal.de	Lehrerin	1985	Bergisch Gladbach	53913 Swisttal	BÜNDNIS 90/DIE GRÜ-NEN (GRÜNE)
4	Mc Gunigel, James Patrick jim.mc-gunigel@gmx.de	Maschinenbauingenieur i.R.	1941	Glasgow	53913 Swisttal	Bürger für Swisttal (BfS)
5	Stock, Alexander Christoph astock@mail.de	Angestellter Einzelhandel	1971	Siegburg	53913 Swisttal	Freie Demokratische Partei (FDP)
7	Ertl-Berns, Monika Maria vorsitz1@kompass-swisttal.de	Lehrerin i.R.	1950	Euskirchen	53913 Swisttal	Kompass.Swisttal.

### Bewerber/innen im Wahlbezirk Wahlbezirk 050

1	Venhaus, Michael michael.venhaus@outlook.com	Soldat i.R.	1954	Rheda/ Rheda-Wie-denbrück	53913 Swisttal	Christlich Demokratische Union Deutschlands (CDU)
2	Schmitz, Margareta Irmgard Irmgard.schmitz@spd-swisttal.de	Verwaltungsfachange-stellte im Ruhestand	1951	Kerpen	53913 Swisttal	Sozialdemokratische Partei Deutschlands (SPD)
3	Lenartowski, Daniel kontakt@gruene-swisttal.de	Angestellter	1972	Bonn-Duis-dorf/Bonn	53913 Swisttal	BÜNDNIS 90/DIE GRÜ-NEN (GRÜNE)
4	Bäumchen, Anna Vanessa annabaemchen@gmx.de	kaufmännische Angestellte	1981	Engelskir-chen	53913 Swisttal	Bürger für Swisttal (BfS)
5	Dr. Glass, Michael michael.glass@fdp-swisttal.de	Produkt Manager	1974	Lauchham-mer	53913 Swisttal	Freie Demokratische Partei (FDP)
6	Kaspar, Robert kontakt@afd-swisttal.de	Apotheker	1969	Bonn	53913 Swisttal	Alternative für Deutschland (AfD)
7	Kuczinski, Monika mkuczinski@icloud.com	Bürokauffrau	1955	Sieg-lar/Troisdorf	53913 Swisttal	Kompass.Swisttal.

# AMTLICHE BEKANNTMACHUNGEN

## Bewerber/innen im Wahlbezirk Wahlbezirk 060

1	Hahnenberg, Werner Jakob werner@hahnenberg.de	Beamter i.R.	1958	Bonn	53913 Swisttal	Christlich Demokratische Union Deutschlands (CDU)
2	Leuning, Tobias tobias.leuning@spd-swisttal.de	Persönlicher Referent des Bürgermeisters	1985	Bonn-Duisdorf/Bonn	53913 Swisttal	Sozialdemokratische Partei Deutschlands (SPD)
3	Dücker, Dieter Alfred kontakt@gruene-swisttal.de	Lehrer	1965	Soest	53913 Swisttal	BÜNDNIS 90/DIE GRÜNEN (GRÜNE)
4	König, Rosemarie Gudrun gundi-koenig@outlook.de	Lehrerin i.R.	1948	Kleinnaundorf	53913 Swisttal	Bürger für Swisttal (BfS)
5	Kasanzew, Daniil Aleksander danielkasanzew@gmx.net	selbstständig	2001	Bonn-Duisdorf/Bonn	53913 Swisttal	Freie Demokratische Partei (FDP)
6	Lehnhoff, Peter kontakt@afd-swisttal.de	Kaufmann im Einzelhandel	1967	Gelsenkirchen	53913 Swisttal	Alternative für Deutschland (AfD)
7	Deleske, Rolf delseke@t-online.de	Maschinenbautechniker	1962	Bonn	53913 Swisttal	Kompass.Swisttal.

## Bewerber/innen im Wahlbezirk Wahlbezirk 070

1	Kirleis, Hannelore Mariene kirleis@t-online.de	Lehrerin i.R.	1953	Ehingen(Donau)	53913 Swisttal	Christlich Demokratische Union Deutschlands (CDU)
2	Dr. Böse, Christian chboese@gmx.de	Diplom-Agraringenieur, Geschäftsführer	1961	Datteln	53913 Swisttal	Sozialdemokratische Partei Deutschlands (SPD)
3	Hoheisel, Andreas Volker kontakt@gruene-swisttal.de	Abwassermeister	1972	Detmold	53913 Swisttal	BÜNDNIS 90/DIE GRÜNEN (GRÜNE)
4	Walter, Michael michael.walter@buerger-fuer-swisttal.de	IT-Leiter	1962	Ahlen	53913 Swisttal	Bürger für Swisttal (BfS)
5	Mißfeld, Yvonne Yvonne.missfeld@gmx.de	Erzieherin	1977	Bonn-Duisdorf/Bonn	53913 Swisttal	Freie Demokratische Partei (FDP)
7	Arenz, Wolfgang Felix felixarenz@gmx.de	Bürokaufmann	1974	Köln	53913 Swisttal	Kompass.Swisttal.

## Bewerber/innen im Wahlbezirk Wahlbezirk 080

1	Neudorf, Dominic Dominic93@outlook.de	Business Consultant	1993	Bonn-Duisdorf/Bonn	53913 Swisttal	Christlich Demokratische Union Deutschlands (CDU)
2	Kenneth, Ibrahim Mohamed ibrahim.kenneth@spd-swisttal.de	Business Manager	1965	Bahn, Nimba County	53913 Swisttal	Sozialdemokratische Partei Deutschlands (SPD)
3	Dr. Krahé, Karl Friedrich kontakt@gruene-swisttal.de	Lehrer	1959	Köln-Lindenthal	53913 Swisttal	BÜNDNIS 90/DIE GRÜNEN (GRÜNE)
4	Ellmer, Udo udo.ellmer@gmx.de	Informatiker	1968	Bonn	53913 Swisttal	Bürger für Swisttal (BfS)
5	Niederstätter, Jörg joerg-niederstaetter@web.de	Beamter	1977	Köln	53913 Swisttal	Freie Demokratische Partei (FDP)
6	Martens, Johann kontakt@afd-swisttal.de	Architekt	1979	Frunse	53913 Swisttal	Alternative für Deutschland (AfD)
7	Kuczinski, Frank vorsitz1@kompass-swisttal.de	Kommunalbeamter i.R.	1966	Bad Godesberg/Bonn	53913 Swisttal	Kompass.Swisttal.

## Bewerber/innen im Wahlbezirk Wahlbezirk 090

1	von der Stein, Karl Johannes Ralf von-der-stein@t-online.de	Gärtnermeister	1963	Brühl	53913 Swisttal	Christlich Demokratische Union Deutschlands (CDU)
2	Bialik, Wilfried Johannes wilfried.bialik@googlemail.com	Lehrer, Geschäftsführer	1960	Oberhausen	53913 Swisttal	Sozialdemokratische Partei Deutschlands (SPD)
3	Thum, Benjamin Hans kontakt@gruene-swisttal.de	Erzieher	1979	Bonn-Bad Godesberg jetzt Bonn	53913 Swisttal	BÜNDNIS 90/DIE GRÜNEN (GRÜNE)
4	Langes, Peter peterlanges@t-online.de	Informatiker i.R.	1951	Bonn	53913 Swisttal	Bürger für Swisttal (BfS)
5	Forst, Dennis Martin dennis.forst@fdp-swisttal.de	Verwaltungsbeamter	1988	Mechernich	53913 Swisttal	Freie Demokratische Partei (FDP)
7	Grätz, Martin Kurt Walter martin.graetz@outlook.de	Bankkaufmann	1965	Duisburg	53913 Swisttal	Kompass.Swisttal.

## Bewerber/innen im Wahlbezirk Wahlbezirk 100

1	Heck, Peter peterheck.strassfeld@gmx.de	Landmaschinenmechaniker	1979	Bonn-Duisdorf/Bonn	53913 Swisttal	Christlich Demokratische Union Deutschlands (CDU)
2	Sicher, Susanne susanne.sicher@spd-swisttal.de	Rechtsanwältin	1959	Hüls / Krefeld	53913 Swisttal	Sozialdemokratische Partei Deutschlands (SPD)
3	Gerst, Ute kontakt@gruene-swisttal.de	Ganztagskoordinatorin	1967	Bonn	53913 Swisttal	BÜNDNIS 90/DIE GRÜNEN (GRÜNE)
4	König, Max Rudolf Andreas koenig-swisttal@outlook.de	Kameramann	1947	Ottendorf-Okrilla	53913 Swisttal	Bürger für Swisttal (BfS)
5	Arff, Uwe Peter uwe.arff@gmx.de	Beamter, Dozent	1967	Kerpen	53913 Swisttal	Freie Demokratische Partei (FDP)
7	Peters, Karl Heinz indy500@web.de	Bankkaufmann i.R.	1953	Flamersheim/Euskirchen	53913 Swisttal	Kompass.Swisttal.

# AMTLICHE BEKANNTMACHUNGEN

## Bewerber/innen im Wahlbezirk Wahlbezirk 110

1	Nathan, Peter peternathan@gmx.de	Landwirtschaftsmeister	1959	Bonn	53913 Swisttal	Christlich Demokratische Union Deutschlands (CDU)
2	Pelzer, René kontakt@pelzer-swisttal.de	Unternehmer, Informatiker	1964	Bonn	53913 Swisttal	Sozialdemokratische Partei Deutschlands (SPD)
3	Faber, Stephan Helmut kontakt@gruene-swisttal.de	Journalist	1966	Bonn	53913 Swisttal	BÜNDNIS 90/DIE GRÜNEN (GRÜNE)
4	Braun-Hasse, Marcus Wolfgang René marcus.hasse@buerger-fuer-swisttal.de	Versicherungsangestellter Produktmanager	1976	Hürth	53913 Swisttal	Bürger für Swisttal (BfS)
5	Ajua, Manuela Katharina manuela.ajua@web.de	ohne Beruf	1972	Berlin	53913 Swisttal	Freie Demokratische Partei (FDP)
7	Manz, Robert Wolfgang robert.manz@gmx.net	Gebäudemanager	1982	Lauingen (Donau)	53913 Swisttal	Kompass.Swisttal.

## Bewerber/innen im Wahlbezirk Wahlbezirk 120

1	Meyer, Carsten Carsten.Meyer.Swisttal@outlook.de	Polizeibeamter	1969	Rheinbach	53913 Swisttal	Christlich Demokratische Union Deutschlands (CDU)
2	Müller, Hans-Arthur hamue@hansundsywia.de	IT-Manager im Ruhestand	1955	Engers	53913 Swisttal	Sozialdemokratische Partei Deutschlands (SPD)
3	Zimmermann, Jörg kontakt@gruene-swisttal.de	Informatiker	1979	Wernigerode	53913 Swisttal	BÜNDNIS 90/DIE GRÜNEN (GRÜNE)
4	Langes, Wilma Sibylla peterlanges@t-online.de	kaufmännische Angestellte i.R.	1950	Miel/Swisttal	53913 Swisttal	Bürger für Swisttal (BfS)
5	Heider, Manuel Michael Klaus michael.heider@fdp-swisttal.de	Unternehmer	1986	Bonn-Beuel/ Bonn	53913 Swisttal	Freie Demokratische Partei (FDP)
7	Radermacher, Ingo ingo021178@gmx.de	Buchhalter	1978	Bonn	53913 Swisttal	Kompass.Swisttal.

## Bewerber/innen im Wahlbezirk Wahlbezirk 130

1	Großmann-Lemaire, Bernd-Olaf bernd.grossmann33@gmx.de	Angestellter	1960	Feggendorf / Lauenau	53913 Swisttal	Christlich Demokratische Union Deutschlands (CDU)
2	Adams, Paul paul.adams@spd-swisttal.de	Verwaltungsreferent, Rentner	1951	Mechernich	53913 Swisttal	Sozialdemokratische Partei Deutschlands (SPD)
3	Kraatz, Sven kontakt@gruene-swisttal.de	Kaufmann	1971	Dresden	53913 Swisttal	BÜNDNIS 90/DIE GRÜNEN (GRÜNE)
4	Muckenheim-Mc Gunigel, Ursula Maria umuck@gmx.de	kaufmännische Angestellte i.R.	1947	Bonn	53913 Swisttal	Bürger für Swisttal (BfS)
5	Bubel, Gerhard gerhard.bubel@t-online.de	Oberst a.D.	1946	Neumünster	53913 Swisttal	Freie Demokratische Partei (FDP)
7	Arenz, Isabelle Marie Madeleine degreef@gmx.de	Grundschullehrerin	1978	Köln	53913 Swisttal	Kompass.Swisttal.

## Bewerber/innen im Wahlbezirk Wahlbezirk 140

1	Pfenning, Carsten Arno carsten.pfenning@gmx.de	Angestellter	1975	Coesfeld	53913 Swisttal	Christlich Demokratische Union Deutschlands (CDU)
2	Redling, Nicola Jasmin nicola.redling@spd-swisttal.de	Standesbeamtin	1982	Bonn-Bad Godesberg/Bonn	53913 Swisttal	Sozialdemokratische Partei Deutschlands (SPD)
3	Oster, Pierre Auguste kontakt@gruene-swisttal.de	Verwaltungsbeamter im Ruhestand	1948	Luxemburg	53913 Swisttal	BÜNDNIS 90/DIE GRÜNEN (GRÜNE)
4	Langes, Julia 005dixie@gmx.de	Gesundheits- und Krankenpflegerin	1981	Bonn	53913 Swisttal	Bürger für Swisttal (BfS)
5	Dr. Körner, Carl michael.heider@fdp-swisttal.de	Künstler-Kunsterzieher	1942	Ebersbach an der Fils	53913 Swisttal	Freie Demokratische Partei (FDP)
7	Maillefer, Nadine nadine.maillefer@gmx.de	Grafikdesignerin	1984	Leverkusen	53913 Swisttal	Kompass.Swisttal.

## Bewerber/innen im Wahlbezirk Wahlbezirk 150

1	Wagner, Hanns Christian hanns-christian.wagner@t-online.de	Landesforstverwaltung NRW i.R.	1956	Wittlich	53913 Swisttal	Christlich Demokratische Union Deutschlands (CDU)
2	Hein, Gisela gisela.hein@spd-swisttal.de	Diplom-Volkswirtin, selbstständig	1960	Wal- dorf/Born- heim	53913 Swisttal	Sozialdemokratische Partei Deutschlands (SPD)
3	Schneider-Henseler, Monica Maria kontakt@gruene-swisttal.de	Atem-, Sprech- und Stimmlehrerin	1967	Reykjavik	53913 Swisttal	BÜNDNIS 90/DIE GRÜNEN (GRÜNE)
4	Kentenich-Rütten, Brigitte Helga kentenich-ruetten@t-online.de	technische Angestellte i.R.	1959	Köln	53913 Swisttal	Bürger für Swisttal (BfS)
5	Wagner, Helga helga.wagner14@t-online.de	Rentnerin	1939	Wels	53913 Swisttal	Freie Demokratische Partei (FDP)
7	Kreder, Kolja Andreas kolja.kreder@freenet.de	Rechtsanwalt	1969	Wesseling	53913 Swisttal	Kompass.Swisttal.

## Bewerber/innen im Wahlbezirk Wahlbezirk 160

1	Klein, Gertrud GertrudJungblutKlein@web.de	Dipl. Sozialarbeiterin	1959	Bonn	53913 Swisttal	Christlich Demokratische Union Deutschlands (CDU)
2	Spranger, Ramona ramona.spranger@spd-swisttal.de	Sachbearbeiterin	1984	Rheinbach	53913 Swisttal	Sozialdemokratische Partei Deutschlands (SPD)
3	Bienentreu, Johanna Karola kontakt@gruene-swisttal.de	Schulsozialarbeiterin im Ruhestand	1953	Essig/Swisttal	53913 Swisttal	BÜNDNIS 90/DIE GRÜNEN (GRÜNE)
4	Walter, Anna Maria anna.walter.swisttal@web.de	Konditorin	1969	Troisdorf	53913 Swisttal	Bürger für Swisttal (BfS)
5	Arff, Fabienne Vivian Berenike fabienne.arff@gmx.de	Studentin der Forstwirtschaft	2006	Bonn	53913 Swisttal	Freie Demokratische Partei (FDP)
7	Gabriel, Waltraut vorsitz1@kompass-swisttal.de	Küchenmeisterin	1951	Pattensen/Winsen(Luhe)	53913 Swisttal	Kompass.Swisttal.

# AMTLICHE BEKANNTMACHUNGEN

## C. Wahlvorschläge für die Wahl aus den Reservelisten

ResL. Nr.	Name E-Mail	Beruf	Geburtsjahr	Geburtsort	PLZ, Wohnort	Ersatzbewerber/in für	Wahlbezirk	ResL. Nr.
Christlich Demokratische Union Deutschlands (CDU)								
1	Großmann-Lemaire, Bernd-Olaf bernd.grossmann33@gmx.de	Angestellter	1960	Feggen- dorf / Lau- enau	53913 Swisttal			
2	Wagner, Hanns Christian hanns-christian.wagner@t-online.de	Landesforstverwaltung NRW i.R.	1956	Wittlich	53913 Swisttal			
3	Klein, Gertrud GertrudJungblutKlein@web.de	Dipl. Sozialarbeiterin	1959	Bonn	53913 Swisttal			
4	Lenz, Michael lenz-morenhoven@t-online.de	Beamter	1964	Bonn	53913 Swisttal			
5	Kirleis, Hannelore Marlene kirleis@t-online.de	Lehrerin i.R.	1953	Ehin- gen(Do- nau)	53913 Swisttal			
6	Pleßer, Tanja plessert@gmx.de	Beamtin	1971	Werl	53913 Swisttal			
7	Nathan, Peter peternathan@gmx.de	Landwirtschaftsmeister	1959	Bonn	53913 Swisttal			
8	Meyer, Carsten Carsten.Meyer.Swisttal@outlook.de	Polizeibeamter	1969	Rheinbach	53913 Swisttal			
9	von der Stein, Karl Johannes Ralf von-der-stein@t-online.de	Gärtnermeister	1963	Brühl	53913 Swisttal			
10	Heck, Peter peterheck.strassfeld@gmx.de	Landmaschinenmecha- niker	1979	Bonn-Duis- dorf/Bonn	53913 Swisttal			
11	Pfenning, Carsten Arno carsten.pfenning@gmx.de	Angestellter	1975	Coesfeld	53913 Swisttal			
12	Hahnenberg, Werner Jakob werner@hahnenberg.de	Beamter i.R.	1958	Bonn	53913 Swisttal			
13	Preißner, Bastian cdu-partei-swisttal@t-online.de	Maschinenbautechniker	1981	Bonn-Duis- dorf/Bonn	53913 Swisttal			
14	Neudorf, Dominic Dominic93@outlook.de	Business Consultant	1993	Bonn-Duis- dorf/Bonn	53913 Swisttal			
15	Krause, Wolfram Karl Ernst wkrausem@t-online.de	Maschinenbauingenieur	1956	Morenho- ven/Swist- tal	53913 Swisttal			
16	Venhaus, Michael michael.venhaus@outlook.com	Soldat i.R.	1954	Rheda/ Rheda- Wieden- brück	53913 Swisttal			
17	Oberbeck, Frank foberbeck@web.de	Berufssoldat a.D.	1955	Boden- burg/Bad Salz- defurth	53913 Swisttal	Wagner, Hanns Christian	150	
18	Freiherr von Boeselager, Paul Antonius Maria boeselager@gmx.de	Landwirt	1977	Bonn	53913 Swisttal	Nathan, Peter	110	
19	Lantzerath, Antonius A.Lantzerath@gmx.de	Landschaftsgärtner	1977	Bonn	53913 Swisttal	Heck, Peter	100	
20	Dr. Oberbeck, Sebastian sebastian.oberbeck@web.de	Angestellter	1984	Karlsruhe	53913 Swisttal	Großmann-Lemaire, Bernd-Olaf	130	
21	Unger, Joachim Hubert joachimh.unger@t-online.de	Beamter	1982	Gar- misch-Par- tenkirchen	53913 Swisttal	Meyer, Carsten	120	
22	Brune, Jutta Maria L.J.Brune@t-online.de	Ruhestand	1945	Koblenz- Neuendorf	53913 Swisttal	Venhaus, Michael	050	
23	Merten, Anja anja@mertensoft.de	Selbständig	1985	Pinneberg	53913 Swisttal	Klein, Gertrud	160	
24	Schäfer, Florian zum.bacchus@web.de	Koch	1984	Bad Neue- nahr	53913 Swisttal	Hahnenberg, Werner Jakob	060	
25	Heinen, Joachim Karl jo.heinen@web.de	Landwirt	1963	Bonn	53913 Swisttal	Preißner, Bastian	010	
26	Sauren, Norbert sauren-morenhoven@t-online.de	Beamter	1968	Porz/Köln	53913 Swisttal	Lenz, Michael	040	
27	Becker-Rosenfelder, Pierre becker-rosenfelder@gmx.de	Vors. Richter am Verwal- tungsgericht	1982	Bonn	53913 Swisttal	Kirleis, Hannelore Mar- lene	070	
28	Jülichs, Uwe cdu-partei-swisttal@t-online.de	Rechtsanwalt und Autor	1964	Münster	53913 Swisttal	Pleßer, Tanja	020	
29	Mezger, Mario cdu-partei-swisttal@t-online.de	Verwaltungsanstellter	1964	Esslingen	53913 Swisttal	Pfenning, Carsten Arno	140	
30	Gmireck, Emily-Mayra emmygmireck@web.de	Partner-Managerin	1997	Bonn-Duis- dorf/Bonn	53913 Swisttal	von der Stein, Karl Johannes Ralf	090	
31	Knaub, Eduard eduardknaub@googlemail.com	Polizist	1986	Tiraspol	53913 Swisttal	Neudorf, Dominic	080	
32	Meiswinkel, Damian damianmeiswinkel@yahoo.de	Projektentwickler	1987	Bonn-Duis- dorf/Bonn	53913 Swisttal	Krause, Wolfram Karl Ernst	030	
33	Hamacher, Kai Benjamin hamacher.cdu@outlook.de	Prüfer	1986	Leverkusen	53913 Swisttal			

# AMTLICHE BEKANNTMACHUNGEN

## Sozialdemokratische Partei Deutschlands (SPD)

1	Leuning, Tobias tobias.leuning@spd-swisttal.de	Persönlicher Referent des Bürgermeisters	1985	Bonn-Duisdorf/Bonn	53913 Swisttal			
2	Hein, Gisela gisela.hein@spd-swisttal.de	Diplom-Volkswirtin, selbstständig	1960	Walldorf/Bornheim	53913 Swisttal			
3	Euler, Joachim Karl joachim.euler@spd-swisttal.de	Soldat a.D.	1957	Düsseldorf	53913 Swisttal			
4	Spranger, Ramona ramona.spranger@spd-swisttal.de	Sachbearbeiterin	1984	Rheinbach	53913 Swisttal			
5	Adams, Paul paul.adams@spd-swisttal.de	Verwaltungsreferent, Rentner	1951	Mechernich	53913 Swisttal			
6	Stanitzok, Elena elena.stanitzok@spd-swisttal.de	Fachärztin für Gynäkologie und Geburtshilfe	1983	Moskau	53913 Swisttal			
7	Pelzer, René kontakt@pelzer-swisttal.de	Unternehmer, Informatiker	1964	Bonn	53913 Swisttal			
8	Schmitz, Margareta Irmgard irmgard.schmitz@spd-swisttal.de	Verwaltungsfachangestellte im Ruhestand	1951	Kerpen	53913 Swisttal			
9	Kenneth, Ibrahim Mohamed ibrahim.kenneth@spd-swisttal.de	Business Manager	1965	Bahn, Nimba County	53913 Swisttal			
10	Beißel, Nicole nicole.beissel@spd-swisttal.de	Dipl.-Ingenieurin	1963	Jugenheim	53913 Swisttal			
11	Dr. Böse, Christian chboese@gmx.de	Diplom-Agraringenieur, Geschäftsführer	1961	Datteln	53913 Swisttal			
12	Redling, Nicola Jasmin nicola.redling@spd-swisttal.de	Standesbeamtin	1982	Bonn-Bad Godesberg/Bonn	53913 Swisttal			
13	Bialik, Wilfried Johannes wilfried.bialik@googlemail.com	Lehrer, Geschäftsführer	1960	Oberhausen	53913 Swisttal			
14	Pokern, Esther Esther.pokern@spd-swisttal.de	Verwaltungsangestellte, Rentnerin	1954	Hamburg	53913 Swisttal	Redling, Nicola Jasmin	140	
15	Dr. Mohr, Bastian bastian.mohr@spd-swisttal.de	Wissenschaftsmanager	1984	Bonn	53913 Swisttal	Euler, Joachim Karl	010	
16	Campe, Gabriele Cornelia gabriele.campe@spd-swisttal.de	Betriebswirtin bSb, Trauerbegleiterin BvT	1955	Essen	53913 Swisttal	Dr. Böse, Christian	070	
17	Benjak, Merlin Domenico merlin.benjak@spd-swisttal.de	Beamter	1995	Bonn	53913 Swisttal	Schmitz, Margareta Irmgard	050	
18	van den Boom, Tanja t.vandenboom@spd-swisttal.de	Kauffrau im Einzelhandel	1980	Essen	53913 Swisttal	Adams, Paul	130	
19	van den Boom, Pierre p.vandenboom@spd-swisttal.de	Auszubildender	2002	Essen	53913 Swisttal	Hein, Gisela	150	
20	Sicher, Susanne susanne.sicher@spd-swisttal.de	Rechtsanwältin	1959	Hüls / Krefeld	53913 Swisttal			
21	Wochnik, Michael michael.wochnik@arcor.de	Polizeibeamter i.R.	1959	Westerholt/Herten	53913 Swisttal	Sicher, Susanne	100	
22	Ziegler, Pascale Beatrice pascaleziegler@hotmail.com	Erzieherin, Gesprächspsychologin	1978	Rheinbach	53913 Swisttal			
23	Kröger, Hans-Peter hp.kroeger@spd-swisttal.de	Rechtsanwalt	1971	Bonn	53913 Swisttal			
24	Altmeyer, Susanne susanne.altmeyer@spd-swisttal.de	Beamtin	1968	Saarlouis	53913 Swisttal	Kenneth, Ibrahim Mohamed	080	
25	Ippendorf, Alfred alfred.ippendorf@spd-swisttal.de	Gelenk- und Kupplungs-monteur für Agrar-antriebstechnik	1967	Bonn	53913 Swisttal	Spranger, Ramona	160	
26	Bartels, Jutta Elisabeth jutta.bartels@spd-swisttal.de	Integrationshelferin	1963	Münster	53913 Swisttal			
27	Böckenholt, Matthias August matthias.boeckenholt@spd-swisttal.de	kaufmännischer Angestellter	1956	Füchtorf J. Sassenberg	53913 Swisttal			
28	Preuß, Svenja svenja.preuss@spd-swisttal.de	kaufmännische Angestellte	1999	Euskirchen	53913 Swisttal			
29	Schumacher, Heinz Wilfried wschum@gmx.de	Rentner	1949	Oilheim/Swisttal	53913 Swisttal	Pelzer, René	110	
30	Wehrmann, Ilona Uschi ilona.wehrmann@spd-swisttal.de	Beamtin	1963	Hamburg	53913 Swisttal			
31	Müller, Hans-Arthur hamue@hansundsylvia.de	IT-Manager im Ruhestand	1955	Engers	53913 Swisttal			

## BÜNDNIS 90/DIE GRÜNEN (GRÜNE)

1	Goldammer, Monika Ursula kontakt@gruene-swisttal.de	Biologin im Ruhestand	1959	Drolshagen	53913 Swisttal			
2	Faber, Stephan Helmut kontakt@gruene-swisttal.de	Journalist	1966	Bonn	53913 Swisttal			
3	Kraatz, Sven kontakt@gruene-swisttal.de	Kaufmann	1971	Dresden	53913 Swisttal			
4	Dücker, Dieter Alfred kontakt@gruene-swisttal.de	Lehrer	1965	Soest	53913 Swisttal			
5	Bienentreu, Johanna Karola kontakt@gruene-swisttal.de	Schulsozialarbeiterin im Ruhestand	1953	Essig/Swisttal	53913 Swisttal			

# AMTLICHE BEKANNTMACHUNGEN

6	Hellmich, Michael Peter kontakt@gruene-swisttal.de	Lehrer	1980	Braunschweig	53913 Swisttal			
7	Zimmermann, Jörg kontakt@gruene-swisttal.de	Informatiker	1979	Wernigerode	53913 Swisttal			
8	Lenartowski, Daniel kontakt@gruene-swisttal.de	Angestellter	1972	Bonn-Duisdorf/Bonn	53913 Swisttal			
9	Hoheisel, Andreas Volker kontakt@gruene-swisttal.de	Abwassermeister	1972	Detmold	53913 Swisttal			
10	Dr. Krahé, Karl Friedrich kontakt@gruene-swisttal.de	Lehrer	1959	Köln-Lindenthal	53913 Swisttal			
11	Gerst, Ute kontakt@gruene-swisttal.de	Ganztagskordinatorin	1967	Bonn	53913 Swisttal			
12	Lanzrath, Matthias Bodo Johannes kontakt@gruene-swisttal.de	Informatiker	1984	Lomé	53913 Swisttal			
13	Hellmich, Lina-Johanna kontakt@gruene-swisttal.de	Lehrerin	1985	Bergisch Gladbach	53913 Swisttal			
14	Dr. Adolph, Michael kontakt@gruene-swisttal.de	Product Owner	1981	Engelskirchen	53913 Swisttal			
15	Schneider-Henseler, Monica Maria kontakt@gruene-swisttal.de	Atem-, Sprech- und Stimmlehrerin	1967	Reykjavik	53913 Swisttal			
16	Thum, Benjamin Hans kontakt@gruene-swisttal.de	Erzieher	1979	Bonn-Bad Godesberg jetzt Bonn	53913 Swisttal			
17	Ricken-Rannacher, Christina kontakt@gruene-swisttal.de	Hausärztin	1985	Bonn-Duisdorf jetzt Bonn	53913 Swisttal			
18	Oster, Pierre Auguste kontakt@gruene-swisttal.de	Verwaltungsbeamter im Ruhestand	1948	Luxemburg	53913 Swisttal			

## Bürger für Swisttal (BfS)

1	Engel, Wilhelm Peter engelbw@gmail.com	technischer Angestellter Motiv i.R.	1958	Bonn	53913 Swisttal			
2	Braun-Hasse, Marcus Wolfgang René marcus.hasse@buerger-fuer-swisttal.de	Versicherungsangestellter Produktmanager	1976	Hürth	53913 Swisttal			
3	Lamberty, Karl-Heinrich khlamberty@web.de	Verwaltungsangestellter i.R.	1953	Brühl	53913 Swisttal			
4	Engel, Barbara engel65be@gmail.com	Zahntechnikerin	1965	Dortmund	53913 Swisttal			
5	Ellmer, Udo udo.ellmer@gmx.de	Informatiker	1968	Bonn	53913 Swisttal			
6	Muckenheim-Mc Gunigel, Ursula Maria umuck@gmx.de	kaufmännische Angestellte i.R.	1947	Bonn	53913 Swisttal			
7	Bäumchen, Anna Vanessa annabaemchen@gmx.de	kaufmännische Angestellte	1981	Engelskirchen	53913 Swisttal			
8	Walter, Michael michael.walter@buerger-fuer-swisttal.de	IT-Leiter	1962	Ahlen	53913 Swisttal			
9	Walter, Anna Maria anna.walter.swisttal@web.de	Konditorin	1969	Troisdorf	53913 Swisttal			
10	Langes, Wilma Sibylla peterlanges@t-online.de	kaufmännische Angestellte i.R.	1950	Miel/Swisttal	53913 Swisttal			
11	Langes, Julia 005dixie@gmx.de	Gesundheits- und Krankenpflegerin	1981	Bonn	53913 Swisttal			
12	Mc Gunigel, James Patrick jim.mc-gunigel@gmx.de	Maschinenbauingenieur i.R.	1941	Glasgow	53913 Swisttal			
13	Kentenich-Rütten, Brigitte Helga kentenich-ruetten@t-online.de	technische Angestellte i.R.	1959	Köln	53913 Swisttal			
14	Langes, Peter peterlanges@t-online.de	Informatiker i.R.	1951	Bonn	53913 Swisttal			
15	König, Max Rudolf Andreas koenig-swisttal@outlook.de	Kameramann	1947	Ottendorf-Okrilla	53913 Swisttal			
16	König, Rosemarie Gudrun gundi-koenig@outlook.de	Lehrerin i.R.	1948	Kleinnaundorf	53913 Swisttal			

## Freie Demokratische Partei (FDP)

1	Heider, Manuel Michael Klaus michael.heider@fdp-swisttal.de	Unternehmer	1986	Bonn-Beuel/Bonn	53913 Swisttal			
2	Forst, Dennis Martin dennis.forst@fdp-swisttal.de	Verwaltungsbeamter	1988	Mechernich	53913 Swisttal			
3	Jakobs-Arff, Dagmar dagmar.jakobs-arff@fdp-swisttal.de	Pressereferentin	1964	Simmern	53913 Swisttal			
4	Stock, Alexander Christoph astock@mail.de	Angestellter Einzelhandel	1971	Siegburg	53913 Swisttal			
5	Dr. Glass, Michael michael.glass@fdp-swisttal.de	Produkt Manager	1974	Lauchhammer	53913 Swisttal			
6	Niederstätter, Jörg joerg-niederstaetter@web.de	Beamter	1977	Köln	53913 Swisttal			
7	Wolf-Umhauer, Monika Otthild Irma wolf-umhauer@fdp-swisttal.de	Lehrerin i.R.	1950	Darmstadt	53913 Swisttal			
8	Dr. Körner, Carl michael.heider@fdp-swisttal.de	Künstler-Kunsterzieher	1942	Ebersbach an der Fils	53913 Swisttal			

# AMTLICHE BEKANNTMACHUNGEN

9	Wagner, Helga helga.wagner14@t-online.de	Rentnerin	1939	Wels	53913 Swisttal			
10	Mißfeld, Yvonne Yvonne.missfeld@gmx.de	Erzieherin	1977	Bonn-Duisdorf/Bonn	53913 Swisttal			

## Alternative für Deutschland (AfD)

1	Martens, Johann kontakt@afd-swisttal.de	Architekt	1979	Frunse	53913 Swisttal			
2	Kaspar, Robert kontakt@afd-swisttal.de	Apotheker	1969	Bonn	53913 Swisttal			
3	Lehnhoff, Peter kontakt@afd-swisttal.de	Kaufmann im Einzelhandel	1967	Gelsenkirchen	53913 Swisttal			

## Kompass Swisttal.

1	Lütke, Stefan Franz Winfried stefanluetke@gmx.de	Diplom Kaufmann	1965	Köln	53913 Swisttal			
2	Peters, Karl Heinz indy500@web.de	Bankkaufmann i.R.	1953	Flamersheim/Euskirchen	53913 Swisttal			
3	Arenz, Wolfgang Felix felixarenz@gmx.de	Bürokaufmann	1974	Köln	53913 Swisttal			
4	Kuczinski, Frank vorsitz1@kompass-swisttal.de	Kommunalbeamter i.R.	1966	Bad Godesberg/Bonn	53913 Swisttal			
5	Mandt, Guido guido.mandt@icloud.com	IT-Systemadministrator	1968	Bonn	53913 Swisttal			
6	Schönenstein, Dennis dennis.schoenenstein@gmail.com	Portfoliomanager	1990	Bonn	53913 Swisttal			
7	Grätz, Martin Kurt Walter martin.graetz@outlook.de	Bankkaufmann	1965	Duisburg	53913 Swisttal			
8	Kuczinski, Monika mkuczinski@icloud.com	Bürokauffrau	1955	Sieglar/Troisdorf	53913 Swisttal			
9	Maillefer, Nadine nadine.maillefer@gmx.de	Grafikdesignerin	1984	Leverkusen	53913 Swisttal			
10	Gabriel, Waltraut vorsitz1@kompass-swisttal.de	Küchenmeisterin	1951	Pattensen/Winsen(Luhe)	53913 Swisttal			
11	Deleske, Rolf delseke@t-online.de	Maschinenbautechniker	1962	Bonn	53913 Swisttal			
12	Kreder, Kolja Andreas kolja.kreder@freenet.de	Rechtsanwalt	1969	Wesseling	53913 Swisttal			
13	Manz, Robert Wolfgang robert.manz@gmx.net	Gebäudemanager	1982	Lauingen (Donau)	53913 Swisttal			
14	Arenz, Isabelle Marie Madeleine degreef@gmx.de	Grundschullehrerin	1978	Köln	53913 Swisttal			
15	Radermacher, Ingo ingo021178@gmx.de	Buchhalter	1978	Bonn	53913 Swisttal			
16	Ertl-Berns, Monika Maria vorsitz1@kompass-swisttal.de	Lehrerin i.R.	1950	Euskirchen	53913 Swisttal			
17	Söffing, Sven Matthias sms132@gmx.de	Digitalexperte	1981	Bonn	53913 Swisttal	Lütke, Stefan Franz Winfried	010	

Swisttal, den 30.07.2025

stellvertretende Wahlleiterin

gez.

Braun

Ende: Amtliche Bekanntmachungen

### Gratulation der Bürgermeisterin

- Auszubildender Maximilian Lasch

Am Mittwoch, den 30. Juli 2025, gratulierte Bürgermeisterin Petra Kalkbrenner dem Auszubildenden Maximilian Lasch zur bestandenen Ausbildung zum Verwaltungsfachangestellten.

Lasch begann seine Ausbildung in der Gemeindeverwaltung Swisttal zum Verwaltungsfachangestellten am 01. August 2022. Neben dem Ausbildungsabschluss erwarb der 22-jährige Odendorfer ebenfalls einen Berufschulabschluss am Ludwig-Erhard-Berufskolleg für Wirtschaft und Verwaltung in Bonn.

Ab dem 25. Juli tritt Maximilian Lasch seinen Dienst bei der Gemeindeverwaltung Swisttal an. Beschäftigt ist er dort künftig im Innendienst des Fachbereichs Sicherheit und Ordnung. Zudem unterstützt er das Team der Rufbereitschaft.

„Ich gratuliere Herrn Lasch herzlich zur erfolgreich bestandenen Ausbildung! Wir freuen uns immer sehr, wenn sich die Auszubildenden der Gemeinde Swisttal dazu entschließen, ihren beruflichen Werdegang bei uns fortzuführen. Besonders freuen wir uns, wenn junge Kolleginnen und Kollegen das



Team der Gemeindeverwaltung verstärken. Auch in der Gemeindeverwaltung Swisttal scheidet zunehmend Jahrgänge der „Baby-Boomer“ aus und es ist daher umso wichtiger, solide ausgebildete junge Verwaltungsmitarbeitende zu gewinnen“, sagte Bürgermeisterin Petra Kalkbrenner.  
**Wussten Sie schon?**

Die Gemeindeverwaltung Swisttal als Ausbildungsbetrieb stellt jährlich zum 01. August neue Auszubildende zum Verwaltungsfachangestellten ein.

Sie könnten sich vorstellen, eine Ausbildung bei der Gemeindeverwaltung zu starten oder würden gerne im Rahmen eines Praktikums

in den Arbeitsbereich einer Kommunalverwaltung reinschnuppern? Oder Sie kennen jemanden, der als Quereinsteiger eine neue berufliche Herausforderung sucht? Dann melden Sie sich unverbindlich für weitere Informationen beim Personalamt der Gemeinde Swisttal unter [personal@swisttal.de](mailto:personal@swisttal.de)!

## Westenergie-Skater-Workshop für Kinder und Jugendliche findet in den Herbstferien 2025 statt

**Heimerzheim.** Am 13. und 14. Oktober in den Herbstferien 2025 findet erneut der von Westenergie gesponserte Skater-Workshop in der Zeit von 10 bis 16 Uhr in der Dreifachturnhalle, Höhenring 101 in Heimerzheim statt. Die Teilnahme ist kostenlos; Vorkenntnisse sind nicht erforderlich.

40 Kinder und Jugendliche im Alter von 8 bis 16 Jahren können in dem zweitägigen Workshop bei den Profis von skate-aid Tipps und Tricks zum Skateboardfahren erlernen. Unter Anleitung der Profis lernen die Kinder und Jugendlichen, sich sicher auf den rollenden Brettern fortzubewegen. Während des Workshops werden

von den Teilnehmenden unter fachlicher Anleitung eigene Boards zusammgebaut, die die Teilnehmenden nach Abschluss des Workshops behalten dürfen. Für Getränke und den Mittagsimbiss ist an beiden Tagen gesorgt. Anmeldungen sind ab sofort per E-Mail an Silke Adamek, [silke.adamek@swisttal.de](mailto:silke.adamek@swisttal.de)

unter Angabe der Kontaktdaten (Name, Anschrift, Telefonnummer für den Notfall) möglich. Aufgrund der 40 begrenzten Plätze gilt das sogenannte Windhundverfahren, das heißt pro Anmeldung wird eine Teilnahmebestätigung und ein Listenplatz vergeben. Dabei werden Kinder und Jugendliche aus Swisttal bevorzugt.

# MITTEILUNGEN AUS DEM RATHAUS

## Öffnung des Rathauses anlässlich der Wahl

Das Rathaus in Swisttal-Ludendorf ist am Wahlsonntag, den 14. September 2025 sowie bei einer möglichen Stichwahl am Sonntag, den 28. September 2025 ab 18.00 Uhr für alle interessierten Bürgerinnen und Bürger geöffnet.

## Swisttaler Apfelroutentag am 21.09.2025

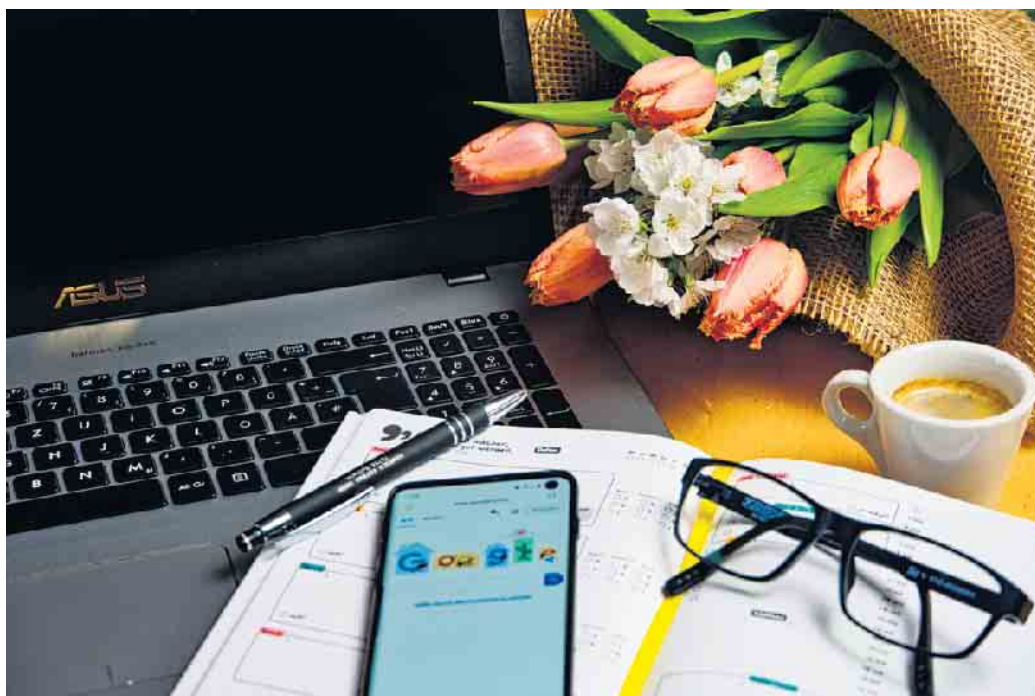
- Save the Date

Die rheinische Apfelroute begeistert zahlreiche Radfahrerinnen und Radfahrer. Am Sonntag, den 21.09.2025, findet zwischen 10.30 Uhr und ca. 16.30 Uhr im gesamten Gemeindegebiet der 4. Swisttaler Apfelroutentag statt. Alle Swisttalerinnen und Swisttaler sowie Gäste aus der Region sind herzlich eingeladen, die Natur entlang der Route mit dem Fahrrad zu genießen sowie die Apfelroute frei zu erkunden. Planen Sie Ihren Tag individuell, besuchen Sie interessante Orte und stellen Sie sich Ihr eigenes Programm zusammen. Fahren Sie die eingezeichnete Event-Strecke oder Teile davon und besuchen Sie die Event-Stationen.

Entdecken Sie eine beeindruckende Landschaft, historische Burgen und Schlösser sowie die charmanten Dörfer von Swisttal. Freuen Sie sich auf vielfältige gastronomische Angebote und spannende Events, die an den Gastronomie- und Eventstationen auf Sie, Ihre Familie und Freunde warten. Die Eventstationen sind über ganz Swisttal verteilt und bieten ein breites Spektrum an Aktionen und Attraktionen für jeden Geschmack. Ob kulinarische Köstlichkeiten, kulturelle Highlights oder familienfreundliche Aktivitäten - hier wird Jeder fündig. Neben der freien Erkundung der Apfelroute durch die Radfahrerinnen und Radfahrer finden diverse

örtliche Veranstaltungen statt. Zudem wird es drei verschiedene geführte Touren mit unterschiedlichen Schwierigkeitsgraden geben. Ende August erscheint der offizielle Flyer, der gleichzeitig als Radfahrkarte dient und auf dem alle Event-Stationen verzeichnet sind. Der Swisttaler Apfelroutentag wird durch den Rhein-Voreifel-Touristik e.V. unterstützt. Bitte beachten Sie, dass die Teilnahme am Apfelroutentag und an allen sonstigen Aktivitäten an diesem Tag auf eigene Gefahr geschehen. Bitte fahren Sie umsichtig und rücksichtsvoll und tragen während der Fahrt nach Möglichkeit einen Fahrradhelm.

Ende: Mitteilungen aus dem Rathaus



Die nächste Ausgabe erscheint am:  
**Samstag, 16. August 2025**  
Annahmeschluss ist am:  
**11.08.2025 um 10 Uhr**

Rautenberg Media Zeitungspapier –  
nachhaltig & zertifiziert:  
Made of paper awarded the EU Ecolabel  
reg. no. FI/11/001, supplied by UPM

### IMPRESSUM

WIR IN SWISTTAL

#### HERAUSGEBER, DRUCK UND VERLAG

RAUTENBERG MEDIA KG  
Kasinostraße 28-30 · 53840 Troisdorf  
Fon +49 (0) 2241 260-0 · Fax 260-259  
willkommen@rautenberg.media

V.i.S.d.P. Redaktioneller Teil:  
Nathalie Lang und Corinna Hanf  
Verantwortlich f. d. Anzeigenteil:  
Dunja Rebinski

#### ERSCHEINUNG vierzehntäglich

#### V.i.S.d.P. FÜR DIE RUBRIKEN

- Amtliche Bekanntmachungen
- Die Bürgermeisterin informiert
- Mitteilungen aus dem Rathaus

Gemeindeverwaltung Swisttal  
Bürgermeisterin Petra Kalkbrenner  
Rathausstraße 115 · 53913 Swisttal

Kostenlose Haushaltsverteilung in Swisttal. Zustellung ohne Rechtsanspruch. Einzelbezug über Rautenberg Media 5,00 Euro/Stück + Porto als auch bei der Gemeinde Swisttal. Sind gesetzlich geschützte Warenzeichen nicht gekennzeichnet, erlauben fehlende Hinweise keine freie Nutzung. Namentlich gekennzeichnete Artikel spiegeln nicht immer die Meinung der Redaktion wider.

#### Handhabung für unverlangt hereingegebene

#### Pressematerialien

Rautenberg Media übernimmt keine Haftung für die Richtigkeit (inhaltlich u. orthographisch) und Vollständigkeit. Per Post erhaltenes Pressematerial wird nicht zurückgesandt. Keine garantierte Veröffentlichung. Entstehen Forderungen Dritter aus Verletzungen des Urheber-, Presse- oder Nutzungsrechts durch das Pressematerial, fordert Rautenberg Media Schadenersatz beim Einreicher. Bei irrtümlich fehlender Namensnennung am Werk (z.B. Bildnachweis) verzichtet der Einreicher auf jegliche Forderung an Rautenberg Media. Durch den Einreicher des Pressematerials wird Rautenberg Media befugt, dieses sowohl für ihre Print-Ausgaben, als auch für die durch sie betriebenen elektronischen Medien zu verwenden.

#### KONTAKT

##### MEDIENBERATERIN

Stefanie Atan  
Mobil 0171 1 87 69 24  
st.atan@rautenberg.media

##### REPORTERIN

Svenja Smolarek  
svenja.smolarek@gmx.de

##### VERTEILUNG regio-pressevertrieb.de

Regio Presse Vertrieb GmbH  
mail@regio-pressevertrieb.de

##### VERKAUF Fon 02241 260-112

verkauf@rautenberg.media

##### REDAKTION Fon 02241 260-250 /-212

redaktion@rautenberg.media

#### RAUTENBERG MEDIA ONLINE

rautenberg.media  
facebook.de/rautenbergmedia  
instagram.de/rautenberg\_media  
vimeo.com/rautenbergmedia



#### ZEITUNG

wir-in-swisttal.de/e-paper

#### SHOP

rautenberg.media/anzeigen

#### LOKALER GEHT'S NICHT

Für Nordrhein-Westfalen publiziert Rautenberg Media über 80 Städte- und Gemeindezeitungen. Lernen Sie uns als 360° Media-Partner auch bei DRUCK (Broschüren, Kataloge, Geschäftspapiere...), WEB (Homepages, Digitale Werbung, Shops...), FILM (Imagefilm, Kinospots, Produktfilme...) kennen.

Wir freuen uns auf Sie: [rautenberg.media](https://www.rautenberg.media)



■ ZEITUNG

■ DRUCK

■ WEB

■ FILM

# MITTEILUNGEN AUS DEM RATHAUS

## Fortsetzung der Titelseite

Während die Zuhörerinnen und Zuhörer britisches Finger-Food genießen können, liest Annemie Mahlberg für den Ortsausschuss für Heimat und Kulturpflege e.V. Heimerzheim aus dem Buch „Die unwahrscheinliche Pilgerreise des Harold Fry“ vor. In dem Buch begibt sich ein Rentner auf einen über 1.000 Kilometer langen Fußmarsch, um einer sterbenskranken Freundin beizustehen und ihr

Mut zu machen. Am Montag, den 15.09.2025, um 19 Uhr findet der nächste Lesetag im Melanchthonhaus in Buschhoven mit dem Autor, Musiker und Limerick-Schreiber Wolfgang Erdmann statt, bei dem er seine Gedanken zum Thema England vorträgt. Dabei wird er musikalisch begleitet durch den Dudelsackspieler Ralf Domnik. Als Abschluss der diesjährigen

Jubiläums-Lesetage findet eine Lesung zum historischen Motorsport am Freitag, den 19.09.2025, um 19 Uhr im Dorfhaus Straßfeld statt. Rennsportexperten Jörg-Thomas Födisch und Jochen von Osterroth gewähren mit ihrem Buch „Jochens Boxengeflüster“ einen Blick vor und hinter die Kulissen des Rennsports. Gelesen und vorgetragen wird durch Jochen von Osterroth, der seine

Karriere als Motorsport-Journalist 1972 startete. Seine Arbeit führte ihn über viele Jahre zu den Austragungsorten berühmter Rennen und bescherte ihm viele Begegnungen mit Szenengrößen wie Bernie Ecclestone, James Hunt, Niki Lauda und vielen weiteren bekannten Rennsportlern. Moderiert wird dieser Lesetag durch Gregor König, sein Interviewpartner wird Jochen von Osterrath sein.

Gefördert werden die beliebten Swisttaler Lesetage, die von Autoren und Vorlesern aus Swisttal und der näheren Umgebung gestaltet werden, durch die Städte- und Gemeindestiftung der Kreis-sparkasse Köln.

Der Eintritt zu den Swisttaler Lesetagen ist frei, es wird jedoch um eine Hutspende gebeten, die den Vorlesern beziehungsweise Autoren zugute kommt.

Die Swisttaler Lesetage sind größtenteils barrierefrei oder barrierearm zu erreichen. Auskunft hierzu gibt Gemeindemitarbeiterin Silke Adamek telefonisch unter 02255 309 814 oder per Mail an silke.adamek@swisttal.de.

Von den Swisttaler Lesetagen werden Foto- und Filmaufnahmen gemacht; mit Ihrem Besuch bei den Swisttaler Lesetagen stimmen Sie einer möglichen Veröffentlichung der Aufnahmen zu.

### Wussten Sie schon?

Die Swisttaler Lesetage sind teil der Veranstaltungsreihe „Von Bürgern für Bürger“. Bei den Swisttaler Lesetagen nehmen Autoren und Vorleser aus der Region teil und haben so Gelegenheit, sich und ihre Werke den Bürgerinnen und Bürgern vorzustellen. Üblicherweise sind die Veranstaltungen der Reihen „Von Bürgern für Bürger“ für die Besucherinnen und Besucher kostenfrei.

Sie könnten sich vorstellen, selbst an den Lesetagen teilzunehmen und Ihr Buch vorzustellen oder haben Fragen zu den Veranstaltungen? Melden Sie sich gerne bei Gemeindemitarbeiterin Silke Adamek -Stabsstelle Ratsbüro / Presse /Sport /Öffentlichkeitsarbeit /Kultur- telefonisch unter 02255 309 814 oder per Mail an silke.adamek@swisttal.de.

## SWISTTALER LESETAGE 2025 EINTRITT FREI

### „GROSSBRITANNIEN - VERY BRITISH“

		<b>Sa. 30.08. - 16:00 Uhr</b>		<b>Familie Janoschka</b>
		<b>Essig (Pferdehof Janoschka)</b>		<b>„Die Sonate des Einhorn“</b>
		<b>So. 31.08. - 16:00 Uhr</b>		<b>Stefan Gregorius</b>
		<b>Miel (Schloss Miel)</b>		<b>„Sei Nicht Da“</b>
		<b>Do. 04.09. - 19:00 Uhr</b>		<b>Jörg Manhold</b>
		<b>Heimerzheim (Burg Kriegshoven)</b>		<b>„Britische Lebensweisheiten ins Rheinische“</b>
		<b>Mi. 10.09. - 19:00 Uhr</b>		<b>Annemie Mahlberg</b>
		<b>Heimerzheim (Altes Kloster)</b>		<b>„Die unwahrscheinliche Pilgerreise des Harold Fry“</b>
		<b>Mo. 15.09. - 19:00 Uhr</b>		<b>Wolfgang Erdmann</b>
		<b>Buschhoven (Melanchthonhaus)</b>		<b>„Englischbuch“</b>
		<b>Fr. 19.09. - 19:00 Uhr</b>		<b>Jochen von Osterroth</b>
		<b>Straßfeld (Dorfhaus)</b>		<b>„Historischer Motorsport“</b>

Bei diesen Veranstaltungen werden Foto- und/oder Filmaufnahmen angefertigt und zur Veröffentlichung (Print- und Digitalmedien) genutzt.

Mit freundlicher Unterstützung der



**GEMEINDE SWISTTAL**







**Städte- und Gemeinden-Stiftung  
der Kreissparkasse Köln  
im Rhein-Sieg-Kreis**